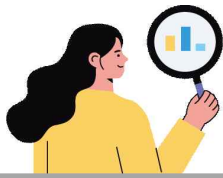


# 2022년 경상남도 도정현안 정례 여론조사



2022. 06



## 부록. 설문지

---

- 2022년 경상남도 도정현안 정례 여론조사 -

## 2022년 경상남도 도정 현안 정례 여론조사(1차)

ID				
----	--	--	--	--

안녕하십니까?

저는 여론조사 전문기관인 서던포스트의 면접원 ○○○입니다. 저희는 경상남도의 정책 현안에 대한 여론조사를 실시하고 있습니다. 본 설문지에 응답하신 내용들은 정책 개발과 연구 목적 외의 다른 목적으로는 절대 사용되지 않고 통계법 제33조 및 34조에 의거하여 비밀이 보장됩니다.

잠시만 협조하여 주시면 감사하겠습니다.

잠시만 협조하여 주시면 감사하겠습니다.

## Part A. 인구통계 문항

SQ0. [대상여부] 선생님께서는 현재 경상남도에 거주 중이십니까?  
① 예                                  ② 아니오 ▶ (경남지역 미 거주자 조사종단)

② 아시오 ▶ (경남지역 미 거주자 조사중단)

SQ1. (경상남도 거주자) 선생님께서는 현재 경상남도의 어디에 거주하고 계십니까?

거주지	
1. 창원시	① 창원시
2. 중서부내륙권	② 진주시 ③ 밀양시 ④ 창녕군 ⑤ 함안군 ⑥ 의령군 ⑦ 거창군 ⑧ 합천군 ⑨ 산청군 ⑩ 함양군
3. 동부권	⑪ 김해시 ⑫ 양산시
4. 남부해안권	⑬ 거제시 ⑭ 통영시 ⑮ 사천시 ⑯ 하동군 ⑰ 남해군 ⑱ 고성군

SQ2. 실례지만 선생님의 연세는 만으로 어떻게 되십니까? 만 (        )세 ▶ (만 18세 미만 조사중단)

① 18~29세      ② 30대      ③ 40대      ④ 50대      ⑤ 60세 이상

② 30대

④ 50대

⑤ 60세 이상

SQ3. **성별**      ① 남성                      ② 여성 (음성으로 판단)

② 여성 (음성으로 판단)

## Part B. 고정문항

〈도정관심도〉

Q1. 선생님께서는 경상남도가 추진하는 도정운영에 평소 얼마나 관심이 있으십니까?

② 관심이 있는 편이다

④ 전혀 관심 없다

⑤ (불러주지 말 것) 모름/무응답

〈도정 업무평가〉

Q2. 선생님께서는 현재 경상남도의 도정운영 전반에 대해 어떻게 생각하십니까?

② 잘하고 있는 편이다

④ 매우 못하고 있다

⑤ (불러주지 말 것) 모름/무응답



## Part D. 민선 8기 공약

### 〈관사, 도민의집 개방 인지도〉

Q9. 선생님께서는 민선 8기 도정이 도지사 관사와 도민의 집을 도민힐링, 복지공간으로 조성한다는 사실을 알고 계십니까?

- ① 잘 알고 있다                      ② 어느 정도 알고 있다  
③ 거의 모르고 있다                ④ 전혀 모르고 있다  
⑤ (볼러주지 않음) 모름/무응답

## 〈활용방안〉

Q10. 선생님께서는 도지사 관사와 도민의 집이 어떤 공간으로 바뀌길 희망하십니까?

- ① 문화예술공간(미술관, 전시관, 공연장 등)
- ② 숙소공간(게스트하우스, 가족휴양, 청년주택 등)
- ③ 커뮤니티공간(유아체험, 치유센터, 주민자치 등)
- ④ 휴식공간(공공놀이터, 공원 등)
- ⑤ (볼러주지 않음) 모름/무응답

## Part E. 항공우주청 설치

## 〈인지도〉

Q11. 이번 정부에서는 국내 우주 개발 정책의 중추 역할을 담당하는 항공우주청의 사천 설립을 새 정부 국정과제로 명시했습니다. 선생님께서는 이에 대해 얼마나 잘 알고 계셨습니까?

- ① 잘 알고 있다                      ② 어느 정도 알고 있다  
③ 거의 모르고 있다                ④ 전혀 모르고 있다  
⑤ (볼러주지 않음) 모름/무응답

## 〈유익도〉

Q12. 선생님께서는 항공우주청 설립이 경남발전에 얼마나 도움이 될 것이라고 생각하십니까?

- ① 매우 도움이 될 것이다                      ② 도움이 될 것이다  
③ 도움이 되지 않을 것이다                  ④ 전혀 도움이 되지 않을 것이다  
⑤ (볼러주지 않음) 모름/무응답

### 〈기대효과〉

Q13. 선생님께서 항공우주청 설립으로 인해 경남발전에 있어 가장 긍정적으로 기대하시는 효과는 어떤 것입니까?

- ① 항공우주산업 육성 촉진                  ② 일자리창출  
③ 예산 확보효과                      ④ 항공우주분야 지역인재양성
- ⑤ (불러주지 않음) 모름/무응답

## Part F. 조직문화 혁신

## 〈인지도〉

Q14. 경상남도는 민선8기가 일하는 도정, 도민을 위한 도정이 되도록 도의 조직문화를 혁신하고자 행정 조직문화 혁신 TF팀을 구성했습니다. 선생님께서는 현재 도청 조직에 혁신이 필요하다고 생각하십니까?

- ① 매우 필요하다                      ② 필요한 편이다  
③ 별로 필요하지 않다                ④ 전혀 필요하지 않다  
⑤ (볼려주지 않음) 모름/무응답

## 〈우선 혁신분야〉

Q15. 선생님께서는 경상남도가 일하는 도정으로 조직문화를 혁신하기 위해 무엇이 가장 필요하다고 생각하십니까?

- ① 경직된 관료주의와 수직적 조직문화 타파                      ② 불합리한 관행 개선  
③ 다양한 기술을 활용한 업무효율성 향상                      ④ 도민과의 소통 강화  
⑤ (볼러주지 않음) 모름/무응답

### 〈기대효과〉

Q16. 선생님께서는 경상남도의 조직문화 혁신이 가져올 가장 긍정적으로 기대하시는 효과는 어떤 것입니까?

- ① 도내 공공기관, 민간으로 조직문화 혁신 확산에 기여
- ② 불필요한 예산 및 행정력 낭비 방지
- ③ 부서 간 칸막이를 없앤 원스톱 민원행정 실현
- ④ 도민 소통강화로 도정운영의 공정성, 투명성 기대
- ⑤ (볼러주지 않음) 모름/무응답

## Part G. 통계분류 문항

DQ1. 선생님의 직업은 어떻게 되십니까?

- ① 경영/관리/전문직                      ② 사무/기술직                      ③ 자영업자  
④ 서비스/판매/영업직                      ⑤ 농림수산업자                      ⑥ 생산/기능/단순노무직  
⑦ 전업주부                      ⑧ 학생                      ⑨ 무직/퇴직  
⑩ 기타(                      )                      ⑪ (불러주지 않음) 모름/무응답

DQ2. 선생님께서 생각하시기에 선생님 님의 경제사정은 어느 수준에 속한다고 생각하십니까?

- ① 하위계층                      ② 중위계층                      ③ 상위계층  
④ (불러주지 않음) 모름/무응답

DQ3. 선생님 님의 가구원 수는 총 몇 명이십니까?

- ① 1명                      ② 2명                      ③ 3명 이상                      ④ (불러주지 않음) 모름/무응답

DQ4. 선생님의 정치적 이념성향은 다음 중 어디에 가까운 편이십니까?

- ① 진보                  ② 중도                  ③ 보수                  ④ (불러주지 않음) 모름/무응답

◆◆◆ 끝까지 응답해 주셔서 대단히 감사합니다. 좋은 하루 보내세요. ◆◆◆