

닭·오리 농가의 7대 준수 협조 사항

고병원성 조류인플루엔자(AI) 종식때 까지 준수해 주셔야 할 사항입니다.
여러분의 협조와 노력이 고병원성 조류인플루엔자(AI) 조기종식의 밑거름입니다.

- 1** 닭·오리를 도축장 등으로 출하하실 때에는 사전에 가축방역관 또는 담당공무원에게 임상검사·관찰을 받으셔야 합니다.
- 2** 닭·오리 농장에서는 고병원성 조류인플루엔자(AI)가 종식될 때까지 분뇨를 농장 외부로 반출하지 말아 주시기 바랍니다.
불가피하게 분뇨를 반출하고자 할 경우에는 관할 시·군·구에게 문의하시고 가축방역관의 지도하에 반출하여 주시기 바랍니다.
- 3** 계란·오리알, 사료·분뇨 차량은 운행 전·후에 적절한 세차 및 소독을 하여 주시기 바랍니다.
- 4** 닭·오리를 같은 차량에 공동으로 운반하지 말아 주시기 바랍니다. 공동으로 운반할 경우 상호 교차감염이 될 수 있습니다.
- 5** 닭·오리 농장에서는 플라스틱 난좌(상자) 대신에 1회용 종이 난좌(상자)를 권장합니다. 만일 플라스틱 난좌(상자)를 사용할 경우에는 반드시 소독 후 사용하여 주시기 바랍니다.
- 6** 농장에서 소독, 외부인 출입통제, 장화갈아신기(세척, 소독, 건조) 등 기본방역수칙은 반드시 준수하여 주시기 바랍니다.
- 7** 농장에서 닭·오리가 산란율 저하, 폐사율 증가 등 이상증세가 나타날 경우 즉시 **1588-4060, 1588-9060**으로 신고하여 주시기 바랍니다.

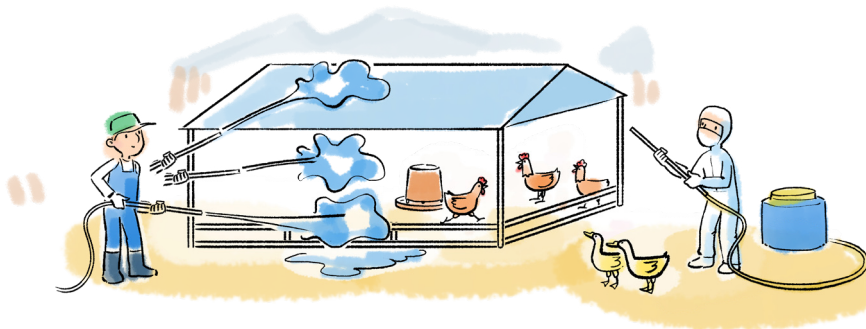
상기 사항은 발생지역이 아닌 비 발생지역에서 농가의 협조 사항입니다.

고병원성 AI 신고·발생 농가와 관련하여 이동제한 지역(10km 이내)에 있는 닭·오리 등 가금류 농가에서는 가축·사람·차량·물건(분뇨·왕겨 등)의 반출·이동이 보다 엄격히 제한됩니다. 자세한 사항은 관내 가축방역담당기관에 문의하시기 바랍니다.

야생철새 관련 농가 방역 실시 요령

야생철새 접근 및 철새 분변 접촉을 차단하면,
고병원성 조류인플루엔자(AI)을 예방할 수 있습니다.

- 1 축사, 사료창고·왕겨보관창고·분뇨처리장 등 농장내 관련 시설에 야생철새가 들어 오지 못하도록 문단속, 쥐잡기, 쥐 등 동물 출입 차단, 그물망 설치, 비닐 포장 등으로 야생 철새와 접촉을 차단해 주시기 바랍니다.
- 2 사료 저장통 주변 등 축사 주위의 사료를 깨끗이 하고, 농장 주변에 야생 철새의 숨을 곳 제거 등을 통하여 야생철새가 접근할 환경을 사전에 제거하여 주시기 바랍니다.
- 3 야생철새 출몰지역(저수지, 하천, 습지, 인근 논·밭 등) 출입을 자제하시고 부득이한 출입시 신발, 의복 등 세척 및 소독 처리하여 주시기 바랍니다.
- 4 야생철새가 밤중에 축사 주변으로 접근할 수 있으므로 매일 아침 축사 주변 분변을 제거 하고 소독을 실시한 다음 축사에 출입하시고, 모든 축사 입구마다 소독 및 축사 출입시에는 신발을 바꿔 신도록 하여 주시기 바랍니다.
- 5 축사주변 농가 출입구에 바닥으로 부터 2~3cm의 생석회를 깔아주어 야생철새의 접근 및 농가 출입 등 흔적 발견시 추적, 소독을 실시하여 주시기 바랍니다.
- 6 야생철새가 농가 주변에 있거나 야생철새 이동 경로 등에 대한 경보*를 수신하시면 다시 한번 방역사항을 점검하고 조치하여 주시기 바랍니다.
야생철새 경보는 문자메세지 등을 통하여 전달됩니다.



농림축산식품부
Ministry of Agriculture, Food and Rural Affairs



가축위생방역지원본부
LIVESTOCK HEALTH CONTROL ASSOCIATION

야생철새 관련 차단방역 요령

▶ 철새도래지의 사람과 차량의 출입 통제

- 철새 도래지에 출입통제 입간판 설치, 필요시 출입통제초소 설치, 매일 주변지역 소독, 평야지대는 가금류 농가 주위 소독

▶ 야생철새 고병원성 조류인플루엔자(AI) 발생시 조치 사항

- 방역대 설정 : 철새 사체 등 시료 수거장소를 기점으로 반경 10km까지 방역대로 설정
– 방역대 안에 있는 가금농장은 이동제한 조치하고 예찰 및 소독 강화
- 철새도래지 반경 30km 이내 : 언제든지 AI에 감염될 수 있다는 인식을 가지고, 농장 출입 사람 및 차량을 소독합니다.
– 축산 농가는 농장 및 축사 내외부를 매일 소독, 축사 주위 생석회 도포, 축사·사료 창고에 그물망 설치(보수), 문단속 철저, 축사별 전용장화 착용
– 외부인의 농장출입을 최대한 통제. 다만, 불가피하게 사람이나 차량의 출입을 허용할 경우 입구에 구비된 소독시설을 이용하여 소독
- 철새도래지 반경 30km 이상 : 농장을 출입하는 사람 및 차량을 소독
– 축산농가는 농장 및 축사 내·외부를 주2회 이상 소독, 축사 주위에 생석회 도포, 축사별 전용장화 착용
– 사람·차량의 출입을 허용할 경우 입구에 구비된 소독시설을 이용하여 소독

▶ 고병원성 AI가 발생하지 않은 지역 조치사항

- 철새도래지 반경 30km 이내 : 고병원성 AI가 발생한 지역의 철새도래지 반경 30km 이상에 대한 방역조치와 동일

▶ 철새 등 야생동물 접촉 유의사항

- 야생동물 접촉을 피하고 이상 개체 발견시 당국에 신고, 야생조류 집단서식지 등에서 야생조류와의 안전거리 유지

자세한 사항은 농림축산식품부 홈페이지(www.mafra.go.kr)

“야생철새에 의한 조류인플루엔자 차단방역요령”을 참고하시기 바랍니다



농림축산식품부
Ministry of Agriculture, Food and Rural Affairs



가축위생방역지원본부
LIVESTOCK HEALTH CONTROL ASSOCIATION