



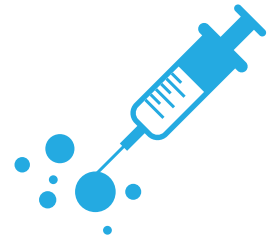
인수공통감염병 행동요령

이상 증상을 보이는 동물 발견시

가까운 동물병원에 내원 또는
시·군·구 동물방역 담당부서(1588-4060)로 신고

이상 증상을 보이는 동물에게 물렸거나
이상 증상을 보이는 동물과 가까이 접촉하였을 경우

가까운 보건소 또는 질병관리본부 콜센터(1339)로 문의

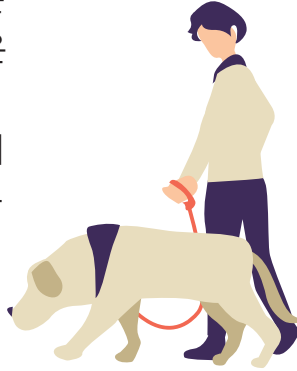


반려동물의 인수공통감염병 예방수칙 & 행동요령



인수공통감염병 예방수칙

동물과 사람 사이에 서로 감염시킬 수 있는 인수공통감염병은 흔하게 발생하는 질병은 아니지만, 일단 감염되는 경우 사람에게 매우 위험할 수 있기 때문에 키우는 동물이 질병에 걸리지 않도록 사전에 잘 예방하는 것이 중요합니다.

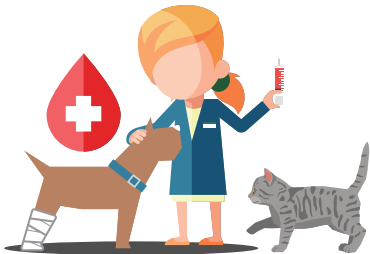


광견병

광견병은 감염된 동물에 물렸을 때 감염됩니다.

증상 쉽게 흥분하고 침을 많이 흘리고 공격성이 증가합니다.

예방 생후 3개월 이후에 동물병원에서 예방접종을 하고 매년 1회 추가 접종을 합니다. 너구리 등 야생동물과 접촉하지 않도록 주의해야 합니다.



진드기 매개 질병

진드기에 물릴 경우 진드기에 있던 세균이나 바이러스가 라임병, 중증열성혈소판감소증후군 등 감염병을 일으킬 수 있습니다.

증상 심한 고열과 활력 저하를 일으킬 수 있습니다.

예방 산책할 때 진드기가 있는 수풀 등은 피하고 정기적으로 동물병원을 방문하여 진드기 등에 대한 외부 기생충 구제로 예방할 수 있습니다. 동물이나 사람이나 진드기에 물리지 않도록 예방하는 것이 중요합니다. 반려동물과 외출 또는 산책 후에는 등, 귀 속에 진드기 등 곤충이 붙어있는지 확인하고 붙어있다면 핀셋 등을 이용하여 제거합니다.



렙토스피라병

감염된 쥐 등 설치류의 대소변에 오염된 물과 흙에 있는 병균이 피부의 상처를 통해 감염될 수 있습니다.

증상 열이 나고 무기력하고 식욕이 떨어지고, 급성·만성 신부전과 간기능 장애를 일으킬 수 있습니다.

예방 렙토스피라병이 포함된 혼합백신(DHPPL)을 생후 45일 이후 접종하고 매년 1회 추가 접종합니다.

