



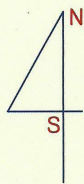
끝까지 『구거』라고 하신다면
아래와 같이 상고인은 수류를 임의로
축소 변경 할 것임을 경고합니다.

민 법

제229조(수류의 변경) ① 구거 기타 수류지의 소유자는 대안의 토지가 타인의 소유인 때에는 그 수로나 수류의 폭을 변경하지 못한다. ② 양안의 토지가 수류지소유자의 소유인 때에는 소유자는 수로와 수류의 폭을 변경할 수 있다. 그러나 하류는 자연의 수로와 일치하도록 하여야 한다.

위 양안이란? 지적현황성과도의 잔여지(ㄱ)

개 황 도

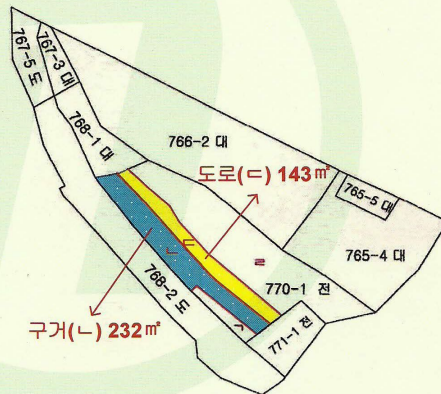


S:1/1200

지적현황측량 성과도

범례	명칭
┐	축사로 사용중
└	구거로 사용중
=	도로로 사용중

지번 부호	면적(㎡)
770-1 ┐	42
770-1 └	232
770-1 =	143
770-1 ≡	552
770-1	969



범례		평가대상토지		용도지역구분		평가건물 3층이상
		도로		평가건물 1층		평가제외건물
		도시계획선		평가건물 2층		제시외건물(평가대상)