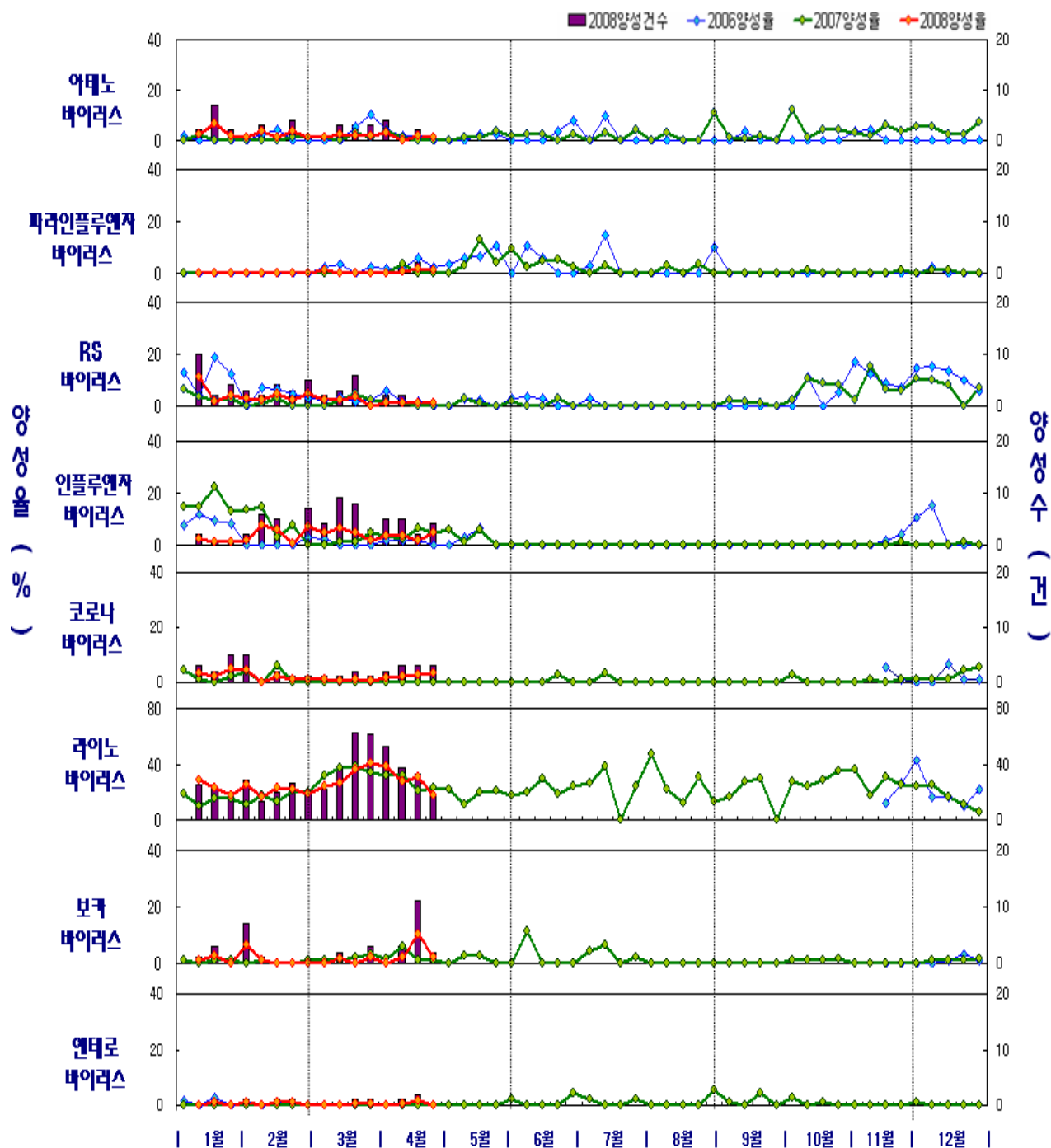


# 2008년 17주 호흡기바이러스 주별 발생 양상 (2008.4.20~4.26)

□ 2008년 17주차 호흡기바이러스 주별 발생 양상 (2008. 4. 29. 현재)



주) 코로나바이러스, 엔테로바이러스, 보카바이러스 라이노바이러스는 2006년 11월부터 검사를 시작하였습니다.

## □ 최근 4주 호흡기바이러스 검사의뢰 및 양성 건수 비교

- 2008년 17주 총 의뢰건수 90건 중 28건의 호흡기바이러스가 검출되어 31.1%의 양성율을 보임.

2008년 (주)	의뢰수	양 성 건 수 (양성율%)								주 별 누 계
		ADV	PIV	RSV	IFV	hCoV	hRV	hBoV	hEV	
14	139	4 (2.9)	0 (0.0)	2 (1.4)	5 (3.6)	2 (1.4)	53 (38.1)	0 (0.0)	0 (0.0)	66 (47.5)
15	136	0 (0.0)	1 (0.7)	2 (1.5)	5 (3.7)	3 (2.2)	37 (27.2)	3 (2.2)	1 (0.8)	52 (38.2)
16	109	2 (1.8)	2 (1.8)	1 (0.9)	2 (1.8)	3 (2.8)	33 (30.3)	11 (10.1)	2 (1.8)	56 (51.4)
17	90	1 (1.1)	1 (1.1)	1 (1.1)	4 (4.4)	3 (3.3)	16 (17.8)	2 (2.2)	0 (0.0)	28 (31.1)
2008년 누 계	1803	38 (2.1)	5 (0.3)	50 (2.8)	65 (3.6)	35 (1.9)	492 (27.3)	33 (1.8)	9 (0.5)	727 (40.3)

주) 바이러스 명

ADV: 아데노바이러스, PIV: 파라인플루엔자바이러스, RSV: RS바이러스,  
IFV: 인플루엔자바이러스, hCoV: 코로나바이러스, hRV: 라이노바이러스,  
hBoV: 보카바이러스, hEV: 엔테로바이러스

수행기관: 질병관리본부 국립보건연구원 감염병센터 인플루엔자바이러스팀 /  
서울, 부산, 인천, 광주, 경기, 강원, 전북, 전남, 경남 보건환경연구원  
감시사업 참여 의료기관: 전국 16개 시도 57개 의료기관

