
대기오염측정망 운영결과(8월)



경 상 남 도
(보건환경연구원)

대기오염측정망 운영 결과 요약(8월)

I 운영 개요

□ 측정망 현황 : 18개 시·군 33개소

- 도시대기(32) : 대기질 농도를 파악하여 환경기준 달성 여부 판정
- 도로변대기(1) : 자동차 통행량과 유동 인구가 많은 도로변 대기질 파악

□ 측정항목 : 6개 항목(PM-10, PM-2.5, O₃, SO₂, NO₂, CO)

□ 측정기간 : 2020. 8. 1. ~ 8. 31.

II 운영 결과

□ 측정항목별 대기오염도 현황

- PM-10(29 $\mu\text{g}/\text{m}^3$) : 전월(20 $\mu\text{g}/\text{m}^3$) 대비 45% 증가, 전년 동월(32 $\mu\text{g}/\text{m}^3$) 대비 9% 감소
- PM-2.5(16 $\mu\text{g}/\text{m}^3$) : 전월(11 $\mu\text{g}/\text{m}^3$) 대비 45% 증가, 전년 동월(16 $\mu\text{g}/\text{m}^3$)과 같음
- O₃(0.027ppm) : 전월(0.031ppm) 대비 13%, 전년 동월(0.033ppm) 대비 18% 감소
- NO₂(0.009ppm) : 전월(0.011ppm) 및 전년 동월(0.012ppm) 대비 감소
- 기타 기체상 물질(SO₂, CO) : 전월 및 전년 동월과 비슷한 수준

□ 대기오염경보 발령현황

- PM-10(0일) : 전월(0일) 및 전년 동월(0일)과 같이 주의보 발령 없음
- PM-2.5(1일) : 전월(0일) 및 전년 동월(0일) 대비 발령일수 증가
- O₃(6일/16회) : 전월(0일) 및 전년 동월(6일/8회) 대비 증가

구 분	입자상 물질($\mu\text{g}/\text{m}^3$)		기체상 물질(ppm)				주의보발령(일/회)		
	PM-10	PM-2.5	O ₃	NO ₂	SO ₂	CO	PM-10	PM-2.5	O ₃
당 월('20. 8)	29	16	0.027	0.009	0.003	0.3	0/0	1/1	6/16
전 월('20. 7)	20	11	0.031	0.011	0.003	0.4	0/0	0/0	0/0
전년동월('19. 8)	32	16	0.033	0.012	0.003	0.4	0/0	0/0	6/8

□ 통합대기환경지수(CAI)

- 보통 이상(좋음·보통) 빈도 : 경남지역 평균 98.9%로 전월(99.9%) 대비 감소, 전년 동월(98.7%)과 비슷하였음

구 분 (좋음·보통(%))	경남	창원	진주	통영	사천	김해	밀양	거제	양산	의령	함안	창녕	고성	남해	하동	산청	함양	거창	합천
당 월(20. 8)	98.9	98.5	99.8	98.9	99.3	98.1	99.6	98.9	98.7	99.9	98.8	99.1	99.5	98.6	97.0	99.9	100.0	100.0	100.0
전 월(20. 7)	99.9	99.9	100.0	100.0	100.0	99.6	99.7	100.0	99.7	100.0	100.0	100.0	99.9	100.0	99.6	100.0	100.0	100.0	100.0
전년동월(19. 8)	98.7	97.8	98.5	97.4	98.2	98.2	97.9	100.0	98.5	-	98.7	-	98.8	99.5	-	-	100.0	100.0	-

□ 대기환경기준 초과현황

- PM-10(0회) : 전월 및 전년 동월과 같이 기준초과 없음
- PM-2.5(50회) : 전월(1회) 및 전년 동월(25회) 대비 증가
- O₃(160회/1시간) : 전월(5회) 및 전년 동월(125회) 대비 증가

구 분 (초과횟수/유효횟수)	PM-10	PM-2.5	O ₃		NO ₂		SO ₂		CO	
	24시간	24시간	1시간	8시간	1시간	24시간	1시간	24시간	1시간	8시간
당 월(20. 8)	0/959	50/936	160/2394	204/1,003	0/23,858	0/1,000	0/23,848	0/998	0/23,913	0/995
전 월(20. 7)	0/975	1/952	5/24150	146/1,009	0/24,188	0/1,019	0/24,075	0/1,012	0/24,092	0/1,006
전년동월(19. 8)	0/764	25/823	125/18,299	245/764	0/18,300	0/765	0/18,252	0/763	0/18,170	0/759

□ 전국 및 인근지역(부산, 울산) 대비 대기오염도 비교

- PM-10(29 μ g/m³) : 전국평균 보다 높으며, 부산보다 낮고 울산보다 높음
- PM-2.5(16 μ g/m³) : 전국평균 보다 높으며, 부산 및 울산 보다 낮음
- 기체상 물질 : 전국평균 및 인근지역과 큰 차이 없이 비슷한 수준

지 역	입자상 물질(μ g/m ³)		기체상 물질(ppm)			
	PM-10	PM-2.5	O ₃	NO ₂	SO ₂	CO
경 남	29	16	0.027	0.009	0.003	0.3
전 국	24	14	0.024	0.009	0.003	0.3
부 산	31	19	0.026	0.011	0.004	0.3
울 산	28	18	0.026	0.013	0.004	0.5

※ 전국 및 인근지역은 도시대기측정망(도로변측정소 제외) 평균자료임



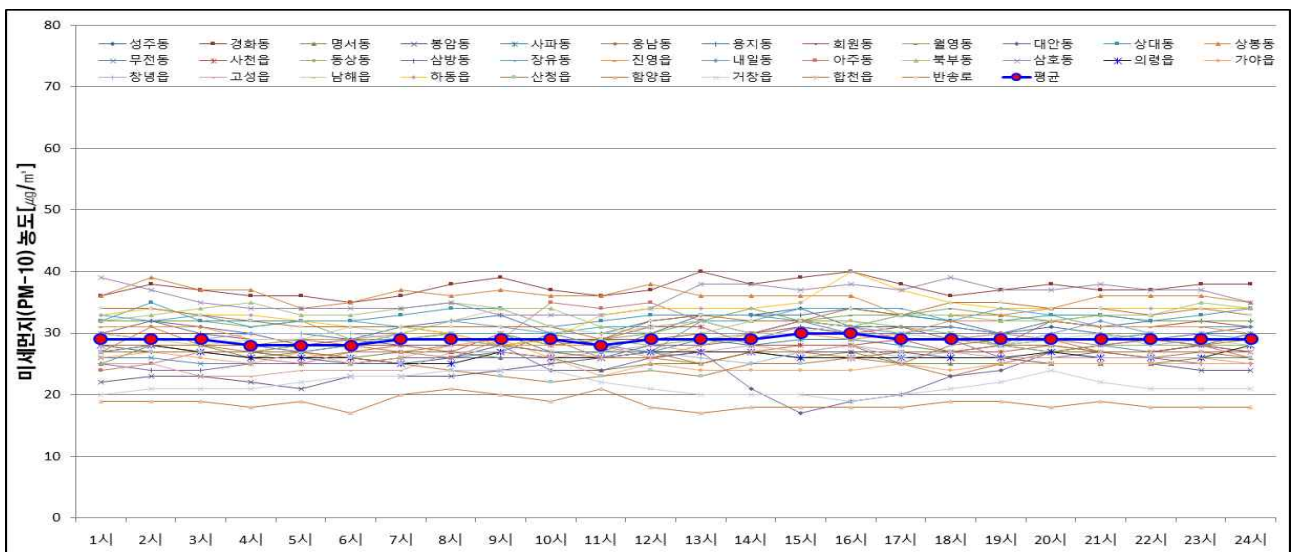
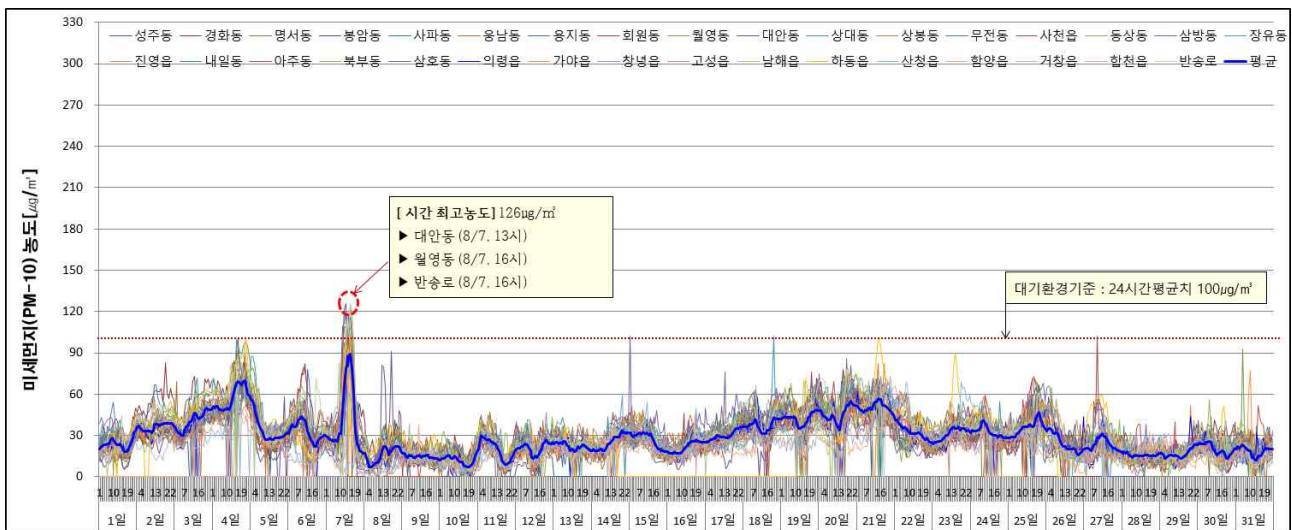
Ⅲ

결과 및 고찰

□ 미세먼지(Particulate Matter, PM-10)

- 월평균 농도 : $29\mu\text{g}/\text{m}^3$ ($19\mu\text{g}/\text{m}^3$ 함양 ~ $37\mu\text{g}/\text{m}^3$ 경화)
 - 전월($20\mu\text{g}/\text{m}^3$) 대비 45% 증가, 전년 동월($32\mu\text{g}/\text{m}^3$) 대비 9% 감소
- 24시간 평균 최고농도 : $73\mu\text{g}/\text{m}^3$ (경화·월영, 8월 4일)
 - 전월 $53\mu\text{g}/\text{m}^3$ 삼호동, 전년 동월 $80\mu\text{g}/\text{m}^3$ 동상동
- 1시간 평균 최고농도 : $126\mu\text{g}/\text{m}^3$ (월영·대안·반송, 8월 7일)
 - 전월 $114\mu\text{g}/\text{m}^3$ 북부동, 전년 동월 $113\mu\text{g}/\text{m}^3$ 용지동
- 시간대별 농도 : 시간대별 큰 편차 없이 비슷한 수준을 유지함

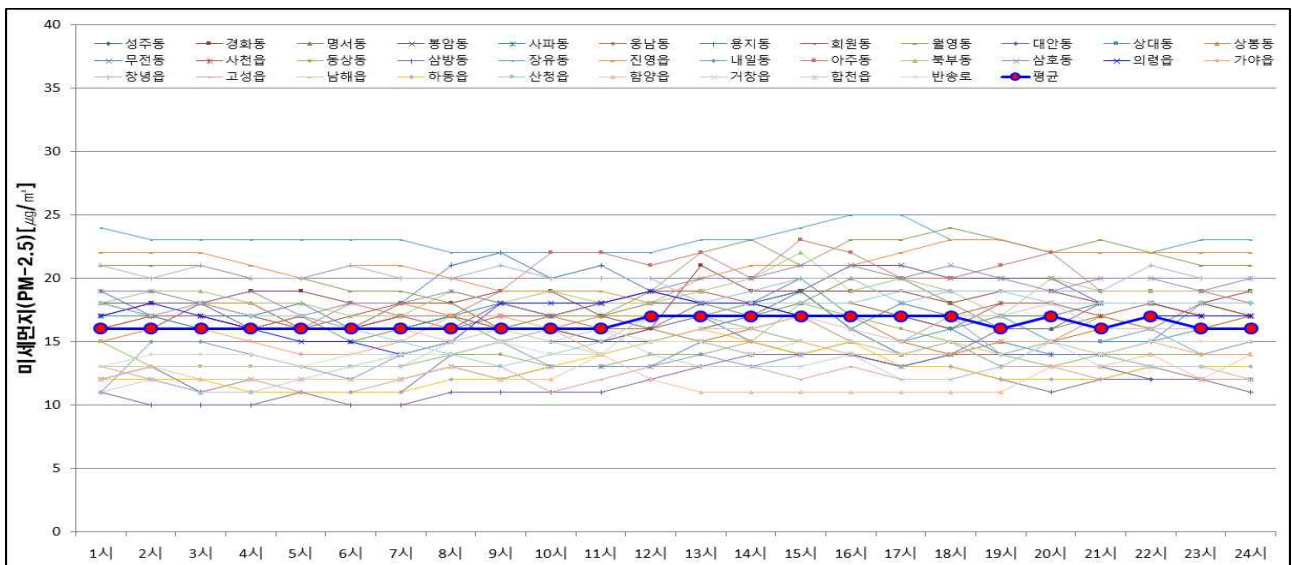
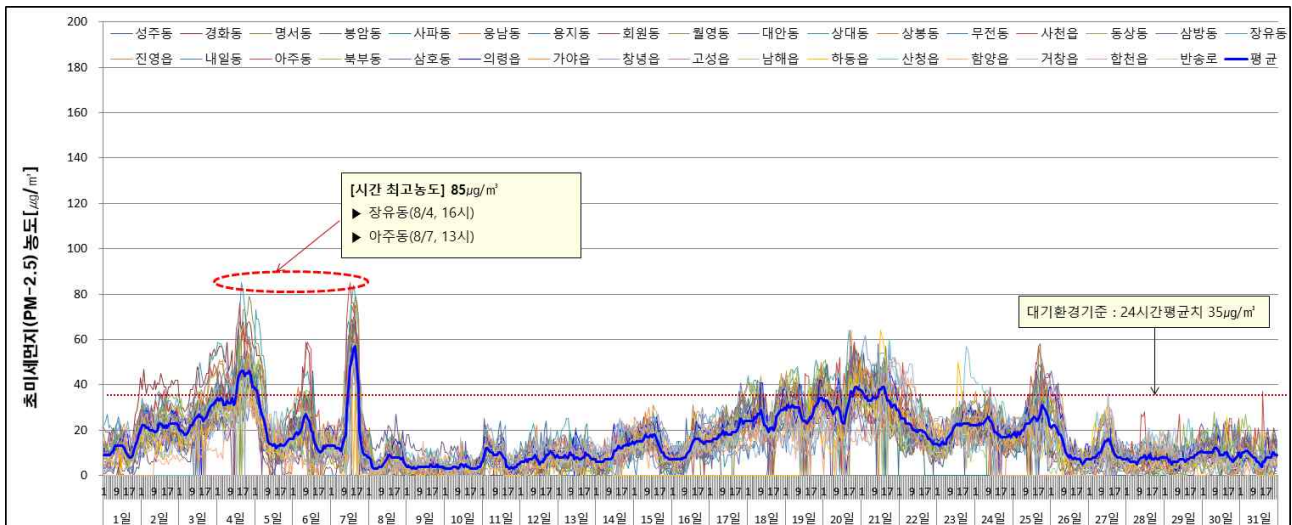
< 일별·시간별 미세먼지(PM-10) 농도분포 >



□ 초미세먼지(Particulate Matter, PM-2.5)

- 월평균 농도 : $16\mu\text{g}/\text{m}^3$ ($12\mu\text{g}/\text{m}^3$ 삼방·고성·함양 ~ $23\mu\text{g}/\text{m}^3$ 장유동)
 - 전월($11\mu\text{g}/\text{m}^3$) 대비 45% 증가, 전년 동월($16\mu\text{g}/\text{m}^3$)과 같음
- 24시간 평균 최고농도 : $59\mu\text{g}/\text{m}^3$ (경화동, 8월 4일)
 - 전월 $40\mu\text{g}/\text{m}^3$ 삼호동, 전년 동월 $53\mu\text{g}/\text{m}^3$ 동상동
- 1시간 평균 최고농도 : $85\mu\text{g}/\text{m}^3$ (장유 8/4 16시, 아주 8/7 13시)
 - 전월 $62\mu\text{g}/\text{m}^3$ 삼호동, 전년 동월 $72\mu\text{g}/\text{m}^3$ 아주동
- 시간대별 농도 : 시간대별 큰 편차 없이 비슷한 수준을 유지함
- PM-2.5/PM-10 비율 : 경남지역 월평균 55%
 - 측정소별 월평균 : 39% 하동읍 ~ 72% 봉암동·장유동

〈 일별·시간별 초미세먼지(PM-2.5) 농도분포 〉



□ 고농도 미세먼지 발생 사례 분석

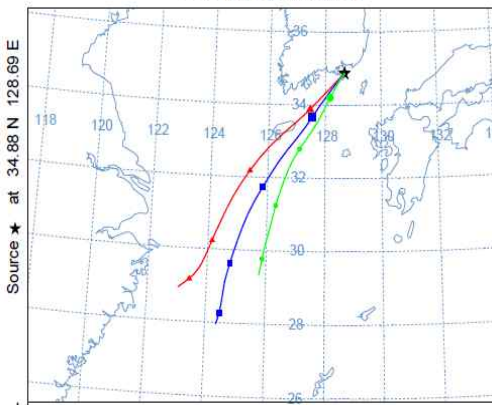
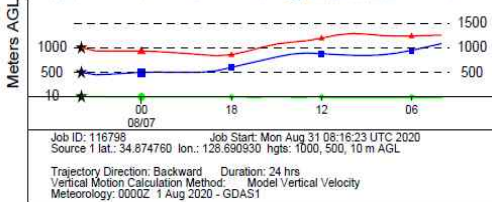
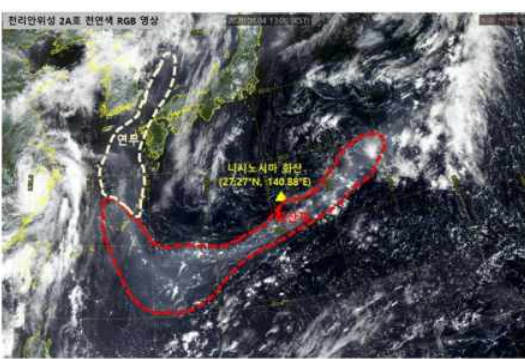
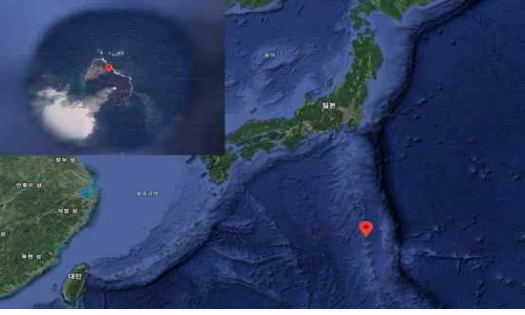
○ 고농도사례 개요

- 내 용 : PM-2.5 주의보 발령(거제 아주동측정소)
- 발령시간 : 8월 7일, 13시 ~ 21시

지 역	발 령 내 역		해 제 내 역	
	일 시	농 도	일 시	농 도
아주동측정소(거제)	8. 7. 13시	85 $\mu\text{g}/\text{m}^3$	8. 7. 21시	21

○ 사례 분석

- 일본 니시노시마 화산폭발로 인한 화산재 이동경로(기상청) 및 기류분석(HYSPLIT, NOAA*) 결과 화산가스 등 국외 미세먼지 유입으로 경남 남동부 지역에 고농도 미세먼지 발생 추정

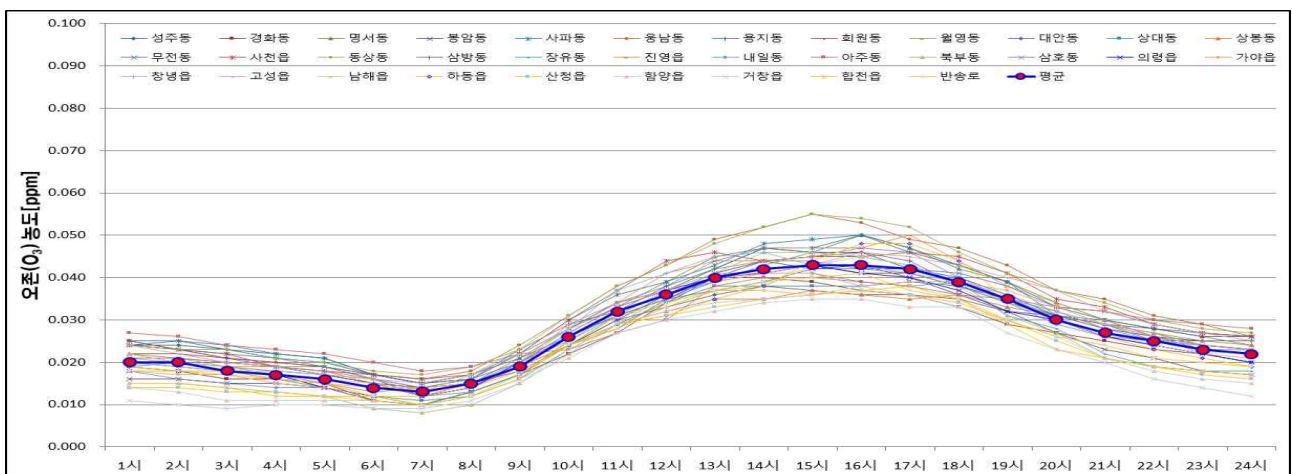
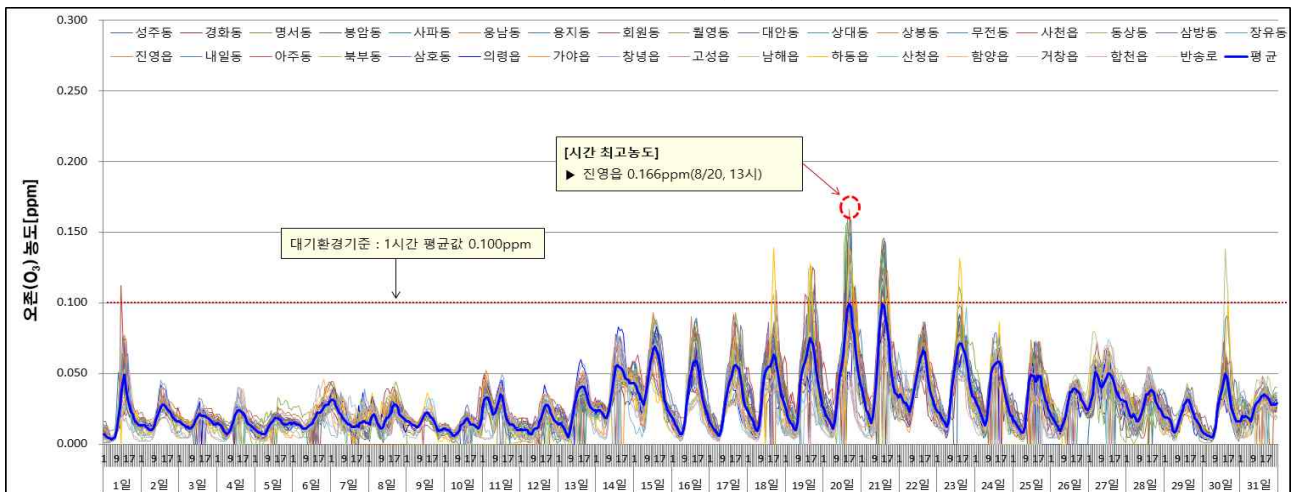
사례내용	PM-2.5 주의보 발령	
	거제 아주동측정소 8월 7일, 13시~21시 (최고 85 $\mu\text{g}/\text{m}^3$)	
사례분석	<p>NOAA HYSPLIT MODEL Backward trajectories ending at 0400 UTC 07 Aug 20 GDAS Meteorological Data</p>  <p>Source ★ at 34.88 N 128.69 E</p>  <p>Job ID: 116798 Job Start: Mon Aug 31 08:16:23 UTC 2020 Source 1 lat.: 34.874760 lon.: 128.690930 hghts: 1000, 500, 10 m AGL Trajectory Direction: Backward Duration: 24 hrs Vertical Motion Calculation Method: Model Vertical Velocity Meteorology: 0000Z 1 Aug 2020 - GDAS1</p> <ul style="list-style-type: none"> - 기류분석결과 남동풍의 유입으로 화산재 연기 이동경로와 유사함 	 <ul style="list-style-type: none"> - 니시노시마 화산 분출 이후 화산재와 연기의 이동경로 분포 <기상청 제공>  <ul style="list-style-type: none"> - 니시노시마 화산위치 및 화산분출당시 모습 - 분화 위치 : 북위 27.25도 동경 140.87도, 분연주 높이 5,500m

* NOAA(National Oceanic and Atmospheric Administration) : 미국 해양대기청

□ 오존(Ozone, O₃)

- 월 평균 농도 : 0.027ppm(0.021ppm함양·거창 ~ 0.033ppm웅남·동상)
 - 전월(0.031ppm) 대비 13% 감소, 전년 동월(0.033ppm) 대비 13% 감소
- 24시간 평균 최고농도 : 0.066ppm(월영동, 8월 20일)
 - 전월 0.065ppm장유·진영, 전년 동월 0.083ppm무전동
- 8시간 이동 평균 최고농도 : 0.124ppm(명서동, 8월 21일 11~18시)
 - 전월 0.092ppm장유동, 전년 동월 0.101ppm성주동
- 1시간 평균 최고농도 : 0.166ppm(진영읍, 8월 20일 13시)
 - 전월 0.114ppm삼호동, 전년 동월 0.132ppm삼방동
- 시간대별 농도 : 태양광선(자외선)의 영향을 받는 물질로 15~16시를 전후한 주간시간대의 농도가 상대적으로 높았음

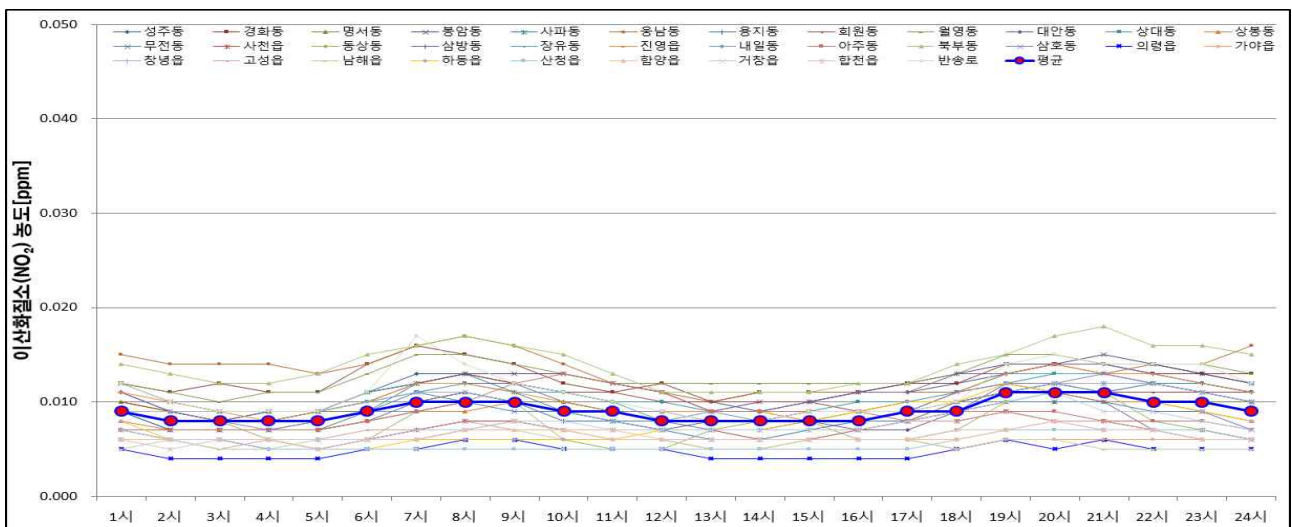
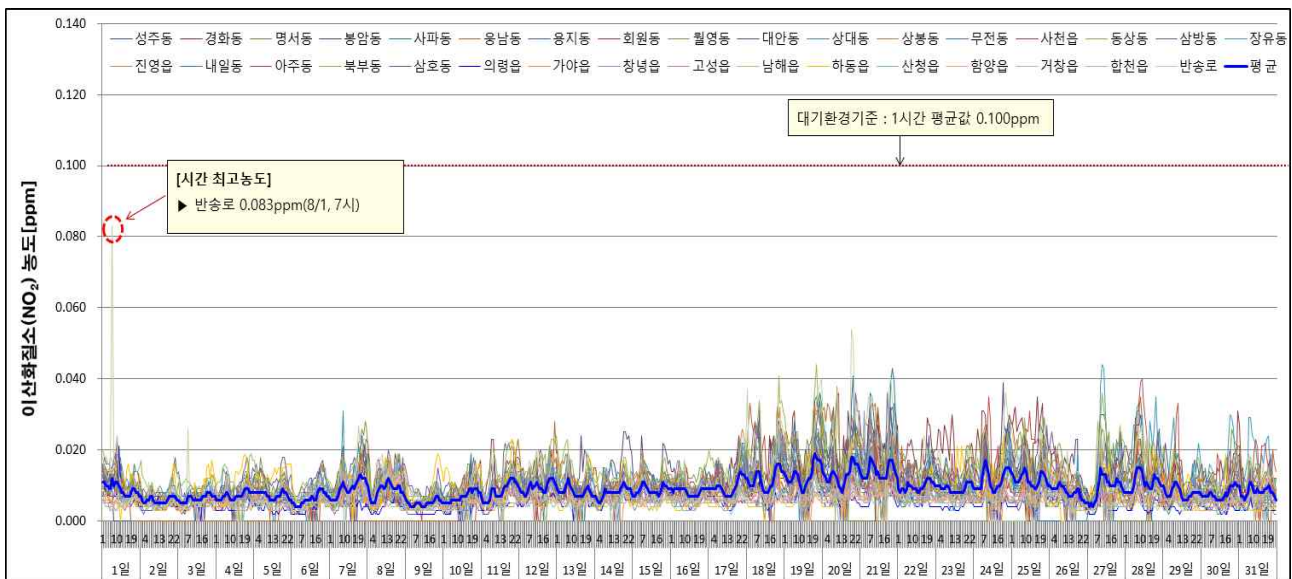
〈 일별 · 시간대별 오존(O₃) 농도분포 〉



□ 이산화질소(Nitrogen Dioxide, NO₂)

- 월 평균 농도 : 0.009ppm(0.005ppm ~ 0.014ppm)
 - 전월(0.011ppm) 및 전년 동월(0.012ppm) 대비 감소
- 24시간 평균 최고농도 : 0.027ppm(반송로, 8월 21일)
 - 전월 0.028ppm경화동, 전년 동월 0.028ppm장유동
- 1시간 평균 최고농도 : 0.083ppm(반송로, 8월 1일 7시)
 - 전월 0.049ppm삼방동, 전년 동월 0.065ppm용지동
- 시간대별 농도 : 차량 운행이 밀집되는 출·퇴근 시간대가 상대적으로 높았으나, 큰 편차는 없음

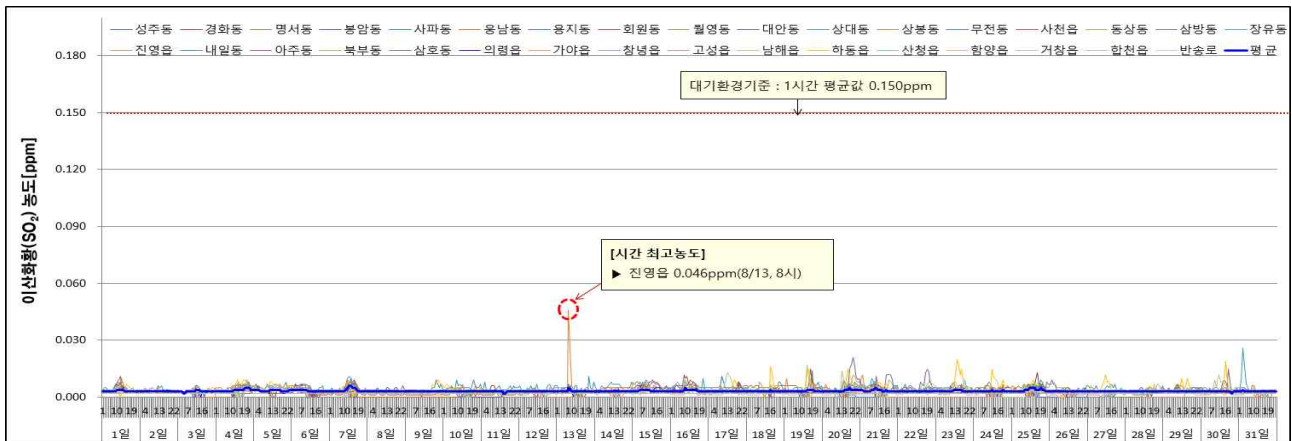
〈 일별 · 시간대별 이산화질소(NO₂) 농도분포 〉



□ 아황산가스(Sulfur Dioxide, SO₂)

- 월평균 농도 : 0.003ppm(0.002ppm ~ 0.005ppm)
 - 전월(0.003ppm) 및 전년 동월(0.003ppm)과 같은 수준
- 24시간 평균 최고농도 : 0.011ppm(고성읍, 8월 23일)
 - 전월 0.008ppm삼호동, 전년 동월 0.012ppm장유동
- 1시간 평균 최고농도 : 0.046ppm(진영읍, 8월 13일 8시)
 - 전월 0.040ppm진영읍, 전년 동월 0.059ppm장유동

< 일별 아황산가스(SO₂) 농도분포 >



□ 일산화탄소(Carbon Monoxide, CO)

- 월평균 농도 : 0.3ppm(0.2ppm ~ 0.5ppm)
 - 전월(0.4ppm) 및 전년 동월(0.4ppm) 대비 감소
- 8시간 이동 평균 최고농도 : 1.1ppm(남해읍, 8월 20일 13 ~ 20시)
 - 전월 1.4ppm남해읍, 전년 동월 1.1ppm사천읍
- 1시간 평균 최고농도 : 1.8ppm(하동읍, 8월 23일 14시)
 - 전월 1.2ppm남해읍, 전년 동월 1.9ppm사천읍

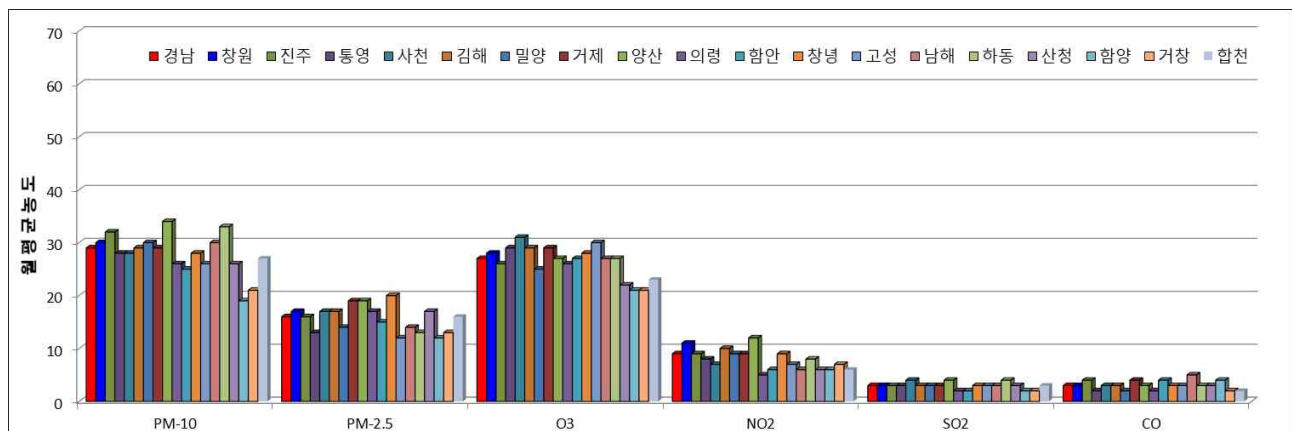
< 일별 일산화탄소(CO) 농도분포 >



□ 시·군별 월평균 대기오염도 현황

- PM-10 : 함양(19 $\mu\text{g}/\text{m}^3$)이 가장 낮았고, 양산(34 $\mu\text{g}/\text{m}^3$)이 가장 높았음
- PM-2.5 : 고성 · 함양(12 $\mu\text{g}/\text{m}^3$)이 낮았고, 창녕(20 $\mu\text{g}/\text{m}^3$)이 가장 높았음
- 기체상 물질(O_3 , NO_2 , SO_2 , CO) : 시 · 군별 비슷한 수준 유지

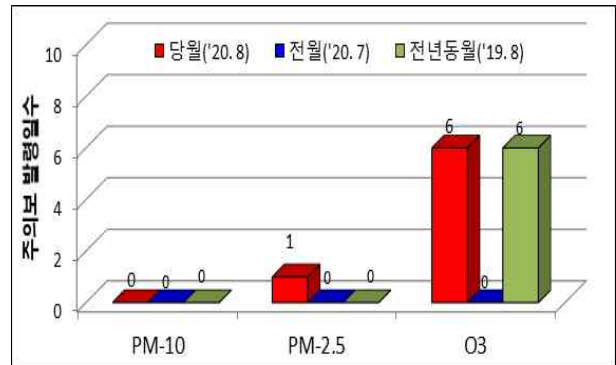
시·군(개수)	PM-10($\mu\text{g}/\text{m}^3$)	PM-2.5($\mu\text{g}/\text{m}^3$)	O_3 (ppm)	NO_2 (ppm)	SO_2 (ppm)	CO (ppm)
경남(33)	29	16	0.027	0.009	0.003	0.4
창원시(10)	30	17	0.028	0.011	0.003	0.3
진주시(3)	32	16	0.026	0.009	0.003	0.4
통영시(1)	28	13	0.029	0.008	0.003	0.2
사천시(1)	28	17	0.031	0.007	0.004	0.3
김해시(4)	29	17	0.029	0.010	0.003	0.3
밀양시(1)	30	14	0.025	0.009	0.003	0.2
거제시(1)	29	19	0.029	0.009	0.003	0.4
양산시(2)	34(최고)	19	0.027	0.012	0.004	0.3
의령군(1)	26	17	0.026	0.005	0.002	0.2
함안군(1)	25	15	0.027	0.006	0.002	0.4
창녕군(1)	28	20(최고)	0.028	0.009	0.003	0.3
고성군(1)	26	12(최저)	0.030	0.007	0.003	0.3
남해군(1)	30	14	0.027	0.006	0.003	0.5
하동군(1)	33	13	0.027	0.008	0.004	0.3
산청군(1)	26	17	0.022	0.006	0.003	0.3
함양군(1)	19(최저)	12(최저)	0.021	0.006	0.002	0.4
거창군(1)	21	13	0.021	0.007	0.002	0.2
합천군(1)	27	16	0.023	0.006	0.003	0.2



□ 대기오염경보 발령현황

- PM-10 : 주의보 미발령으로 전월(0일) 및 전년 동월(0일)과 같음
- PM25 : 주의보 발령 1일로 전월(0일) 및 전년 동월(0일) 대비 증가
- O₃ : 주의보 발령 6일/16회로 전월(0일) 및 전년 동월(6일/8회) 대비 횟수 증가

구 분	측정소 지점수	주의보발령(일/회)		
		PM-10	PM-25	O ₃
당 월('20. 8)	33	0/0	1/1	6/16
전 월('20. 7)	33	0/0	0/0	0/0
전년동월('19. 8)	27	0/0	0/0	6/8

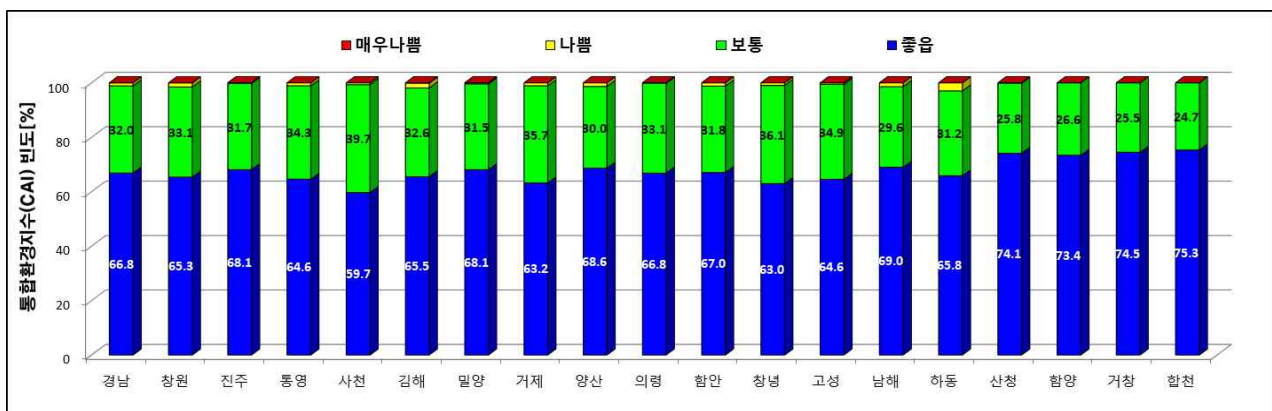


※ 오존주의보 : 4/15 ~ 10/15 운영

□ 통합대기환경지수(Comprehensive Air-quality Index, CAI)

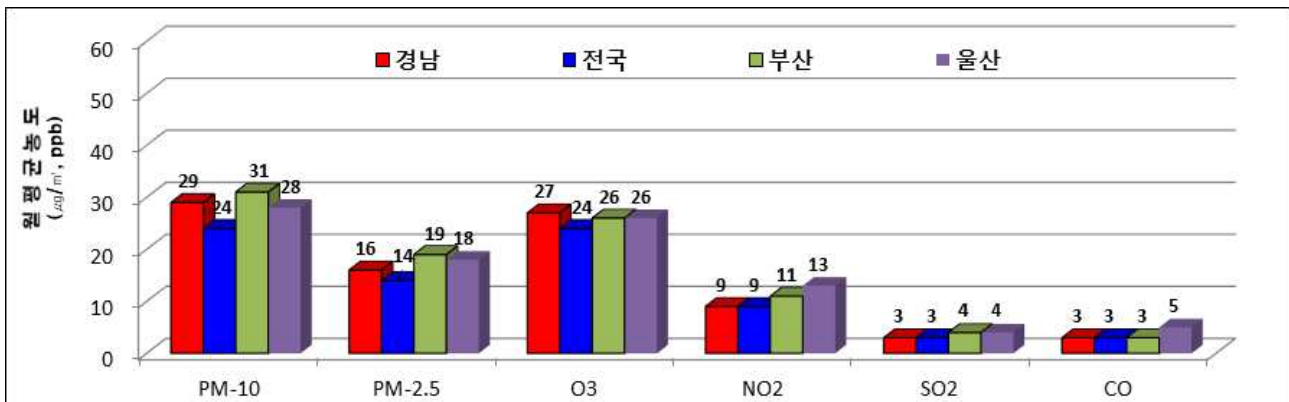
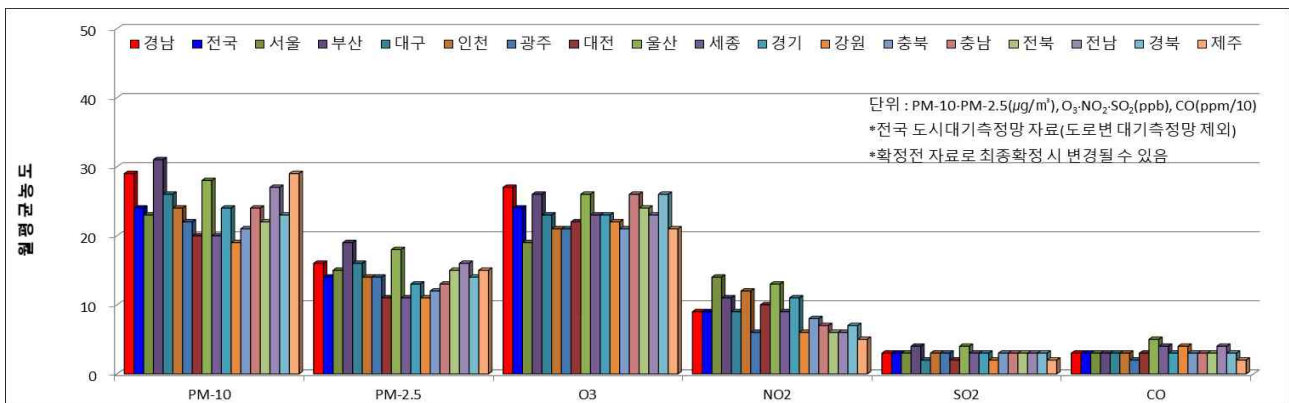
- 경남지역 전체 : 좋음 67%, 보통 32%, 나쁨 1.1%, 매우 나쁨 0%로 좋음 및 보통 빈도가 99% 차지함
- 시·군별 : 좋음 및 보통 빈도가 최소 97%(하동) 이상으로 비슷한 수준 유지

빈도(%)	경남	창원	진주	통영	사천	김해	밀양	거제	양산	의령	함안	창녕	고성	남해	하동	산청	함양	거창	합천
좋음	66.9	65.3	68.1	64.6	59.7	65.5	68.1	63.2	68.6	66.8	67.0	63.0	64.6	69.0	65.8	74.1	73.4	74.5	75.3
보통	32.0	33.1	31.7	34.3	39.7	32.6	31.5	35.7	30.0	33.1	31.8	36.1	34.9	29.6	31.2	25.8	26.6	25.5	24.7
소계	98.9	98.5	99.8	98.9	99.3	98.1	99.6	98.9	98.7	99.9	98.8	99.1	99.5	98.6	97.0	99.9	100.0	100.0	100.0
나쁨	1.1	1.5	0.2	1.1	0.7	1.7	0.4	1.1	1.4	0.1	1.2	1.0	0.5	1.4	3.0	0.1	0.0	0.0	0.0
매우 나쁨	0.0	0.0	0.0	0.0	0.0	0.0	0.0	0.0	0.0	0.0	0.0	0.0	0.0	0.0	0.0	0.0	0.0	0.0	0.0



□ 전국 및 인근지역(부산, 울산) 대비 대기오염도 비교

- PM-10 : 전국 평균 보다 높으며, 부산 대비 낮고 울산 대비 높음
- PM-2.5 : 전국 평균 보다 높으며, 부산 및 울산 대비 낮음
- 오존 : 전국 평균 및 부산, 울산 대비 다소 높음
- 이산화질소 : 전국 평균 및 부산, 울산 대비 같거나 낮음
- 기타 기체상 물질(SO₂, CO) : 전국 평균 및 인근지역과 비슷한 수준



※ 전국 및 인근지역은 도시대기측정망(도로변측정소 제외) 평균자료임

□ 기상관측자료

- 강수량(294mm) : 전월(580mm) 대비 49% 감소, 전년 동월(96mm) 대비 3배 증가
- 평균풍속(1.6m/s) : 전월(1.2m/s) 대비 증가, 전년 동월(1.5m/s)과 비슷

구 분	강수량 (mm)	강수일수 (일)	평균풍속 (m/s)	평균기온 (°C)	상대습도 (%)	일조시간 (시간)
당 월('20. 8)	294.4	12	1.6	27.4	83.2	186.3
전 월('20. 7)	580.0	20	1.2	22.5	87.9	88.5
전년동월('19. 8)	96.4	12	1.5	26.9	79.7	218.8

※ 도내 주요 4개 지역(창원, 진주, 김해, 거제) 기상청 자료

붙임 1

시·군별 대기오염측정망 설치현황[18개 시·군, 33개소]

시·군	코드	측정소명	위 치	설치시기	장비교체시기	비 고
창원시 (10)	701	성주동	성주민원센터	1997. 02.	2010. 08.	'18. 12. 이전
	731	경화동	병암동 주민센터	1994. 03.	2011. 06.	-
	703	명서동	명서2동 민원센터	1993. 12.	2010. 11.	-
	712	봉암동	봉암동 주민센터	1995. 12.	2017. 08.	-
	705	사파동	사파민원센터	2009. 03.	-	-
	702	웅남동	효성굿스프링스	1999. 06.	2010. 08.	-
	704	용지동	용지동 주민센터	2007. 07.	2018. 08.	-
	711	회원동	회원1동주민센터	1993. 09.	2016. 07.	-
	713	월영동	마산합포도서관	2019. 08.	-	'19. 11. 정상가동
	801	반송로	시설관리공단 실내수영장 앞	2008. 10.	2019. 07.	도로변측정소
진주시 (3)	722	대안동	중소기업은행	1997. 11.	2009. 06.	-
	723	상대동	한국전력공사 진주지점	1998. 01.	-	-
	721	상봉동	상봉현장민원실	1995. 07.	2011. 06.	-
통영시(1)	784	무전동	무전동 주민센터	2017. 08.	-	-
사천시(1)	781	사천읍	구)사천읍사무소	2012. 10.	-	-
김해시 (3)	741	동상동	동상동 행정복지센터	1995. 07.	2009. 06.	-
	742	삼방동	신어초등학교	2003. 02.	2014. 10.	-
	743	장유동	장유건강지원센터	2012. 10.	-	-
	744	진영읍	진영건강검진센터	2019. 08.	-	'19. 11. 정상가동
밀양시(1)	787	내일동	내일동 주민센터	2017. 08.	-	-
거제시(1)	771	아주동	아주동 주민센터	2011. 07.	-	-
양산시 (2)	751	북부동	중앙동 주민센터	1999. 04.	2010. 08.	-
	752	삼호동	웅상노인복지회관	2004. 12.	2015. 08.	-
의령군(1)	776	의령읍	서동생활공원	2019. 08.	-	'19. 11. 정상가동
함안군(1)	791	가야읍	가야읍 행정복지센터	2018. 08.	-	-
창녕군(1)	796	창녕읍	창녕보건소 정신건강복지센터	2019. 08.	-	'19. 11. 정상가동
고성군(1)	792	고성읍	고성읍 보건지소	2018. 08.	-	-
남해군(1)	793	남해읍	남해유배문학관	2018. 08.	-	-
하동군(1)	761	하동읍	하동군청	2007. 08.	2019. 07.	-
산청군(1)	765	산청읍	산청여성회관	2019. 08.	-	'19. 11. 정상가동
함양군(1)	794	함양읍	함양군청	2018. 08.	-	-
거창군(1)	795	거창읍	거창읍사무소	2018. 08.	-	-
합천군(1)	799	합천읍	합천읍사무소	2019. 08.	-	'19. 11. 정상가동

붙임 2

측정소별/항목별 월평균 대기오염도

시·군	측정소 (33개소)	SO ₂ (0.02ppm/1년)	NO ₂ (0.03ppm/1년)	O ₃ (0.06ppm/8시간)	CO (9ppm/8시간)	PM-10 (50μg/m ³ /1년)	PM-2.5 (15μg/m ³ /1년)
경남지역 평균		0.003	0.009	0.027	0.3	29	16
창원	성주동	0.004	0.011	0.030	0.4	29	14
	경화동	0.004	0.012	0.024	0.4	37	19
	명서동	0.004	0.009	0.030	0.4	26	17
	봉암동	0.003	0.012	0.025	0.3	25	18
	사파동	0.003	0.009	0.031	0.3	29	17
	웅남동	0.004	0.013	0.033	0.3	27	16
	용지동	0.003	0.009	0.030	0.5	31	18
	회원동	0.002	0.010	0.027	0.2	30	17
	월영동	0.003	0.013	0.028	0.3	31	21
	반송로	0.003	0.011	0.024	0.3	33	14
	평 균	0.003	0.011	0.028	0.3	30	17
진주	대안동	0.002	0.008	0.027	0.4	26	16
	상대동	0.005	0.010	0.026	0.4	33	16
	상봉동	0.003	0.009	0.026	0.3	36	16
	평 균	0.003	0.009	0.026	0.4	32	16
통영	무전동	0.003	0.008	0.029	0.2	28	13
사천	사천읍	0.004	0.007	0.031	0.3	28	17
	동상동	0.004	0.008	0.033	0.3	29	14
김해	삼방동	0.003	0.011	0.028	0.2	27	12
	장유동	0.004	0.010	0.026	0.4	32	23
	진영읍	0.003	0.011	0.030	0.3	30	21
	평 균	0.003	0.010	0.029	0.3	29	17
밀양	내일동	0.003	0.009	0.025	0.2	30	14
거제	아주동	0.003	0.009	0.029	0.4	29	19
양산	북부동	0.004	0.014	0.024	0.3	33	19
	삼호동	0.003	0.010	0.029	0.3	36	19
	평 균	0.004	0.012	0.027	0.3	34	19
의령	의령읍	0.002	0.005	0.026	0.2	26	17
함안	가야읍	0.002	0.006	0.027	0.4	25	15
창녕	창녕읍	0.003	0.009	0.028	0.3	28	20
고성	고성읍	0.003	0.007	0.030	0.3	26	12
남해	남해읍	0.003	0.006	0.027	0.5	30	14
하동	하동읍	0.004	0.008	0.027	0.3	33	13
산청	산청읍	0.003	0.006	0.022	0.3	26	17
함양	함양읍	0.002	0.006	0.021	0.4	19	12
거창	거창읍	0.002	0.007	0.021	0.2	21	13
합천	합천읍	0.003	0.006	0.023	0.2	27	16
연 평 균	'15년(20개소)	0.004	0.019	0.029	0.5	46	25
	'16년(20개소)	0.004	0.020	0.028	0.5	45	25
	'17년(20개소)	0.004	0.019	0.034	0.5	43	23
	'18년(22개소)	0.004	0.018	0.031	0.4	42	20
	'19년(33개소)	0.003	0.017	0.032	0.4	38	19

* 남해읍 : PM-10 자료 없음(측정소 이전에 따른 최초등가성 평가 실시)

붙임 3
측정소별 PM-10 평균 자료

종류	시·군	측정소	월평균 ($\mu\text{g}/\text{m}^3$)	24시간 평균치 (환경기준 $100\mu\text{g}/\text{m}^3$)		
				최고값	최고일	기준초과(회)
도시대기 측 정 망	창원	성주동	29	56	2020-08-04	0
		경화동	37	73	2020-08-04	0
		명서동	26	46	2020-08-04	0
		봉암동	25	50	2020-08-04	0
		사파동	29	55	2020-08-04	0
		웅남동	27	53	2020-08-21	0
		용지동	31	55	2020-08-04	0
		회원동	30	60	2020-08-04	0
		월영동	31	73	2020-08-04	0
	진주	대안동	27	51	2020-08-04	0
		상대동	33	58	2020-08-21	0
		상봉동	36	61	2020-08-04	0
	통영	무전동	28	62	2020-08-07	0
	사천	사천읍	28	61	2020-08-04	0
	김해	동상동	29	54	2020-08-04	0
		삼방동	27	55	2020-08-04	0
		장유동	32	66	2020-08-04	0
		진영읍	30	60	2020-08-04	0
	밀양	내일동	30	58	2020-08-21	0
	거제	아주동	29	58	2020-08-04	0
	양산	북부동	33	62	2020-08-04	0
		삼호동	36	62	2020-08-04	0
	의령	의령읍	26	53	2020-08-21	0
	함안	가야읍	25	47	2020-08-21	0
	창녕	창녕읍	28	62	2020-08-21	0
	고성	고성읍	26	57	2020-08-04	0
	남해	남해읍	30	61	2020-08-04	0
	하동	하동읍	33	72	2020-08-04	0
	산청	산청읍	26	50	2020-08-04	0
	함양	함양읍	19	40	2020-08-22	0
	거창	거창읍	21	40	2020-08-21	0
	합천	합천읍	27	58	2020-08-21	0
도로변측정망	창원	반송로	33	72	2020-08-04	0
경 남 전 체			29	-	-	0

붙임 4

측정소별 PM-2.5 평균 자료

종류	시·군	측정소	월평균 ($\mu\text{g}/\text{m}^3$)	24시간 평균치 (환경기준 $35\mu\text{g}/\text{m}^3$)		
				최고값	최고일	기준초과 (회)
도시대기 측 정 망	창원	성주동	14	38	2020-08-04	1
		경화동	19	59	2020-08-04	4
		명서동	17	37	2020-08-04	4
		봉암동	18	40	2020-08-20	2
		사파동	17	41	2020-08-04	2
		웅남동	16	37	2020-08-21	1
		용지동	18	39	2020-08-21	2
		회원동	17	43	2020-08-04	2
		월영동	21	55	2020-08-04	3
	진주	대안동	16	39	2020-08-21	1
		상대동	16	37	2020-08-04	1
		상봉동	16	38	2020-08-21	2
	통영	무전동	13	35	2020-08-20	0
	사천	사천읍	17	41	2020-08-04	1
		동상동	14	38	2020-08-04	1
		삼방동	12	32	2020-08-04	0
		장유동	23	57	2020-08-04	6
	김해	진영읍	21	49	2020-08-04	3
		내일동	14	37	2020-08-21	1
		아주동	19	49	2020-08-04	3
		북부동	19	40	2020-08-04	2
	양산	삼호동	19	38	2020-08-04	1
		의령읍	17	38	2020-08-21	1
	함안	가야읍	15	32	2020-08-21	0
	창녕	창녕읍	20	52	2020-08-21	2
	고성	고성읍	12	35	2020-08-04	0
	남해	남해읍	14	34	2020-08-04	0
	하동	하동읍	13	36	2020-08-21	1
	산청	산청읍	17	38	2020-08-04	2
	함양	함양읍	12	31	2020-08-22	0
	거창	거창읍	13	31	2020-08-22	0
	합천	합천읍	16	42	2020-08-21	1
도로변측정망	창원	반송로	14	33	2020-08-04	0
경 남 전 체			16	-	-	50

붙임 5

측정소별 오존(O₃) 평균 자료

종류	시·군	측정소	월평균 (ppm)	1시간 평균치 (환경기준 0.1ppm)			8시간 평균치 (환경기준 0.06ppm)		
				최고값	최고일시	기준초과 (회)	최고값	최고일시	기준초과 (회)
도시 대기 측정망	창원	성주동	0.030	0.134	2020-08-20 17시	6	0.103	2020-08-20 20차	8
		경화동	0.024	0.100	2020-08-20 17시	0	0.091	2020-08-20 20차	3
		명서동	0.030	0.146	2020-08-21 15시	10	0.124	2020-08-21 18차	8
		봉암동	0.025	0.117	2020-08-21 14시	4	0.098	2020-08-20 21차	6
		사파동	0.031	0.150	2020-08-20 17시	11	0.109	2020-08-20 22차	8
		웅남동	0.033	0.142	2020-08-21 15시	7	0.103	2020-08-21 18차	8
		용지동	0.030	0.159	2020-08-20 18시	10	0.119	2020-08-21 17차	9
		회원동	0.027	0.125	2020-08-20 17시	9	0.109	2020-08-20 22차	6
		월영동	0.028	0.124	2020-08-20 17시	9	0.110	2020-08-20 21차	7
	진주	대안동	0.027	0.088	2020-08-21 15시	0	0.077	2020-08-21 18차	4
		상대동	0.026	0.110	2020-08-19 19시	2	0.080	2020-08-19 21차	6
		상봉동	0.026	0.095	2020-08-19 19시	0	0.068	2020-08-21 18차	4
	통영	무전동	0.029	0.113	2020-08-19 19시	1	0.090	2020-08-20 21차	6
	사천	사천읍	0.031	0.125	2020-08-19 18시	4	0.088	2020-08-19 20차	9
	김해	동상동	0.033	0.157	2020-08-20 16시	11	0.109	2020-08-20 21차	10
		삼방동	0.028	0.138	2020-08-20 16시	6	0.101	2020-08-20 20차	9
		장유동	0.026	0.161	2020-08-20 17시	8	0.116	2020-08-20 20차	8
		진영읍	0.030	0.166	2020-08-20 17시	10	0.118	2020-08-21 18차	8
	밀양	내일동	0.025	0.149	2020-08-20 18시	1	0.085	2020-08-20 20차	4
	거제	아주동	0.029	0.107	2020-08-20 20시	4	0.090	2020-08-20 20차	6
	양산	북부동	0.024	0.149	2020-08-20 15시	5	0.097	2020-08-20 19차	8
		삼호동	0.029	0.107	2020-08-20 14시	2	0.087	2020-08-20 19차	9
	의령	의령읍	0.026	0.095	2020-08-20 20시	0	0.077	2020-08-21 18차	4
	함안	가야읍	0.027	0.113	2020-08-21 17시	6	0.092	2020-08-21 19차	5
	창녕	창녕읍	0.028	0.097	2020-08-21 16시	0	0.094	2020-08-21 18차	5
	고성	고성읍	0.030	0.109	2020-08-18 19시	4	0.089	2020-08-19 21차	6
	남해	남해읍	0.027	0.138	2020-08-30 15시	9	0.090	2020-08-20 20차	7
	하동	하동읍	0.027	0.139	2020-08-18 17시	14	0.109	2020-08-20 22차	7
	산청	산청읍	0.022	0.097	2020-08-23 19시	0	0.068	2020-08-21 19차	3
	함양	함양읍	0.021	0.070	2020-08-27 14시	0	0.062	2020-08-21 19차	2
	거창	거창읍	0.021	0.076	2020-08-14 15시	0	0.065	2020-08-14 18차	4
	합천	합천읍	0.023	0.081	2020-08-21 12시	0	0.074	2020-08-21 18차	2
도로변	창원	반송로	0.024	0.128	2020-08-20 18시	7	0.101	2020-08-21 18차	5
경 남 전 체			0.027	-	-	160	-	-	204

붙임 6

측정소별 이산화질소(NO₂) 평균 자료

종류	시·군	측정소	월평균 (ppm)	1시간 평균치 (환경기준 0.1ppm)			24시간 평균치 (환경기준 0.06ppm)		
				최고값	최고일시	기준초과 (회)	최고값	최고일	기준초과 (회)
도시 대기 측정망	창원	성주동	0.011	0.035	2020-08-19 21시	0	0.023	2020-08-21	0
		경화동	0.012	0.035	2020-08-25 17시	0	0.024	2020-08-25	0
		명서동	0.009	0.022	2020-08-24 18시	0	0.014	2020-08-24	0
		봉암동	0.012	0.039	2020-08-24 19시	0	0.019	2020-08-21	0
		사파동	0.009	0.043	2020-08-21 21시	0	0.024	2020-08-21	0
		웅남동	0.012	0.035	2020-08-28 10시	0	0.025	2020-08-21	0
		용지동	0.009	0.041	2020-08-20 20시	0	0.019	2020-08-21	0
		회원동	0.010	0.025	2020-08-24 08시	0	0.015	2020-08-21	0
		월영동	0.013	0.029	2020-08-25 21시	0	0.020	2020-08-25	0
	진주	대안동	0.008	0.021	2020-08-07 09시	0	0.011	2020-08-05	0
		상대동	0.010	0.031	2020-08-07 09시	0	0.014	2020-08-19	0
		상봉동	0.009	0.021	2020-08-21 11시	0	0.012	2020-08-21	0
	통영	무전동	0.008	0.029	2020-08-24 23시	0	0.013	2020-08-24	0
	사천	사천읍	0.007	0.019	2020-08-20 19시	0	0.011	2020-08-15	0
	김해	동상동	0.008	0.025	2020-08-19 20시	0	0.013	2020-08-19	0
		삼방동	0.011	0.032	2020-08-18 09시	0	0.016	2020-08-18	0
		장유동	0.010	0.044	2020-08-27 10시	0	0.022	2020-08-28	0
		진영읍	0.011	0.032	2020-08-18 20시	0	0.018	2020-08-21	0
	밀양	내일동	0.009	0.021	2020-08-21 21시	0	0.012	2020-08-20	0
	거제	아주동	0.009	0.040	2020-08-28 11시	0	0.016	2020-08-25	0
	양산	북부동	0.014	0.044	2020-08-19 21시	0	0.023	2020-08-19	0
		삼호동	0.010	0.036	2020-08-20 22시	0	0.018	2020-08-20	0
	의령	의령읍	0.005	0.021	2020-08-01 11시	0	0.007	2020-08-01	0
	함안	가야읍	0.006	0.018	2020-08-08 15시	0	0.009	2020-08-15	0
	창녕	창녕읍	0.009	0.032	2020-08-21 07시	0	0.016	2020-08-21	0
	고성	고성읍	0.007	0.014	2020-08-20 19시	0	0.009	2020-08-19	0
	남해	남해읍	0.006	0.017	2020-08-16 09시	0	0.009	2020-08-19	0
	하동	하동읍	0.008	0.024	2020-08-24 19시	0	0.013	2020-08-05	0
	산청	산청읍	0.006	0.014	2020-08-08 13시	0	0.008	2020-08-08	0
	함양	함양읍	0.006	0.015	2020-08-08 14시	0	0.009	2020-08-07	0
	거창	거창읍	0.007	0.018	2020-08-07 18시	0	0.011	2020-08-08	0
	합천	합천읍	0.006	0.016	2020-08-08 15시	0	0.009	2020-08-08	0
도로변	창원	반송로	0.011	0.083	2020-08-01 07시	0	0.027	2020-08-21	0
경 남 전 체			0.009	-	-	0	-	-	0

붙임 7

측정소별 아황산가스(SO₂) 평균 자료

종류	시·군	측정소	월평균 (ppm)	1시간 평균치 (환경기준 0.15ppm)			24시간 평균치 (환경기준 0.05ppm)		
				최고값	최고일시	기준초과 (회)	최고값	최고일	기준초과 (회)
도시 대기 측정망	창원	성주동	0.004	0.008	2020-08-07 16시	0	0.005	2020-08-04	0
		경화동	0.004	0.013	2020-08-25 17시	0	0.006	2020-08-25	0
		명서동	0.004	0.008	2020-08-07 13시	0	0.006	2020-08-25	0
		봉암동	0.003	0.007	2020-08-07 13시	0	0.004	2020-08-04	0
		사파동	0.003	0.006	2020-08-07 13시	0	0.004	2020-08-16	0
		웅남동	0.004	0.008	2020-08-07 13시	0	0.006	2020-08-15	0
		용지동	0.003	0.006	2020-08-04 21시	0	0.004	2020-08-04	0
		회원동	0.002	0.006	2020-08-21 09시	0	0.003	2020-08-01	0
		월영동	0.003	0.007	2020-08-21 09시	0	0.004	2020-08-04	0
	진주	대안동	0.002	0.006	2020-08-01 14시	0	0.003	2020-08-01	0
		상대동	0.005	0.014	2020-08-19 18시	0	0.007	2020-08-15	0
		상봉동	0.003	0.010	2020-08-19 18시	0	0.004	2020-08-15	0
	통영	무전동	0.003	0.011	2020-08-17 09시	0	0.005	2020-08-04	0
	사천	사천읍	0.004	0.015	2020-08-19 17시	0	0.006	2020-08-15	0
	김해	동상동	0.004	0.008	2020-08-07 12시	0	0.005	2020-08-18	0
		삼방동	0.003	0.006	2020-08-07 12시	0	0.004	2020-08-04	0
		장유동	0.004	0.026	2020-08-31 03시	0	0.006	2020-08-21	0
		진영읍	0.003	0.046	2020-08-13 08시	0	0.006	2020-08-13	0
	밀양	내일동	0.003	0.010	2020-08-07 14시	0	0.004	2020-08-04	0
	거제	아주동	0.003	0.004	2020-08-25 20시	0	0.003	2020-08-07	0
	양산	북부동	0.004	0.012	2020-08-20 20시	0	0.006	2020-08-20	0
		삼호동	0.003	0.021	2020-08-20 20시	0	0.007	2020-08-20	0
	의령	의령읍	0.002	0.005	2020-08-01 14시	0	0.004	2020-08-15	0
	함안	가야읍	0.002	0.009	2020-08-01 13시	0	0.004	2020-08-15	0
	창녕	창녕읍	0.003	0.008	2020-08-15 08시	0	0.005	2020-08-16	0
	고성	고성읍	0.004	0.012	2020-08-23 12시	0	0.011	2020-08-23	0
	남해	남해읍	0.003	0.017	2020-08-19 15시	0	0.005	2020-08-17	0
	하동	하동읍	0.004	0.020	2020-08-23 14시	0	0.006	2020-08-23	0
	산청	산청읍	0.003	0.009	2020-08-23 19시	0	0.004	2020-08-04	0
	함양	함양읍	0.002	0.005	2020-08-05 15시	0	0.003	2020-08-05	0
	거창	거창읍	0.002	0.006	2020-08-05 13시	0	0.003	2020-08-05	0
	합천	합천읍	0.003	0.006	2020-08-05 18시	0	0.004	2020-08-04	0
도로변	창원	반송로	0.003	0.006	2020-08-05 01시	0	0.004	2020-08-07	0
경 남 전 체			0.003	-	-	0	-	-	0

붙임 8

측정소별 일산화탄소(CO) 평균 자료

종류	시·군	측정소	월평균 (ppm)	1시간 평균치 (환경기준 9ppm)			8시간 평균치 (환경기준 25ppm)		
				최고값	최고일시	기준초과 (회)	최고값	최고일시	기준초과 (회)
도시 대기 측정망	창원	성주동	0.4	0.7	2020-08-01 13시	0	0.6	2020-08-01 08차	0
		경화동	0.4	0.7	2020-08-19 23시	0	0.6	2020-08-20 01차	0
		명서동	0.4	0.7	2020-08-19 24시	0	0.7	2020-08-20 03차	0
		봉암동	0.3	0.5	2020-08-01 13시	0	0.4	2020-08-15 06차	0
		사파동	0.3	0.5	2020-08-01 08시	0	0.5	2020-08-19 04차	0
		웅남동	0.3	0.6	2020-08-15 05시	0	0.5	2020-08-18 05차	0
		용지동	0.5	0.7	2020-08-15 05시	0	0.7	2020-08-20 01차	0
		회원동	0.2	0.5	2020-08-01 12시	0	0.4	2020-08-16 13차	0
		월영동	0.3	0.6	2020-08-01 12시	0	0.5	2020-08-19 23차	0
	진주	대안동	0.4	1.0	2020-08-19 18시	0	0.8	2020-08-19 24차	0
		상대동	0.4	1.0	2020-08-19 18시	0	0.8	2020-08-20 01차	0
		상봉동	0.3	0.8	2020-08-19 18시	0	0.6	2020-08-19 23차	0
	통영	무전동	0.2	0.9	2020-08-17 09시	0	0.6	2020-08-17 14차	0
	사천	사천읍	0.3	1.0	2020-08-19 17시	0	0.7	2020-08-19 23차	0
	김해	동상동	0.3	0.5	2020-08-16 09시	0	0.5	2020-08-19 24차	0
		삼방동	0.2	0.4	2020-08-01 09시	0	0.4	2020-08-01 01차	0
		장유동	0.4	0.6	2020-08-01 08시	0	0.5	2020-08-01 01차	0
		진영읍	0.3	0.6	2020-08-16 09시	0	0.4	2020-08-01 01차	0
	밀양	내일동	0.2	0.5	2020-08-21 23시	0	0.4	2020-08-21 24차	0
	거제	아주동	0.4	1.0	2020-08-30 05시	0	0.7	2020-08-01 09차	0
	양산	북부동	0.3	0.7	2020-08-30 22시	0	0.6	2020-08-31 02차	0
		삼호동	0.3	0.7	2020-08-30 22시	0	0.6	2020-08-31 02차	0
	의령	의령읍	0.2	0.6	2020-08-19 22시	0	0.4	2020-08-13 14차	0
	함안	가야읍	0.4	1.1	2020-08-01 13시	0	1.0	2020-08-15 10차	0
	창녕	창녕읍	0.3	0.7	2020-08-15 08시	0	0.5	2020-08-15 08차	0
	고성	고성읍	0.3	0.7	2020-08-19 19시	0	0.6	2020-08-19 23차	0
	남해	남해읍	0.5	1.6	2020-08-20 13시	0	1.1	2020-08-20 20차	0
	하동	하동읍	0.3	1.8	2020-08-23 14시	0	0.9	2020-08-23 17차	0
	산청	산청읍	0.3	0.9	2020-08-23 18시	0	0.7	2020-08-23 23차	0
	함양	함양읍	0.4	0.8	2020-08-28 23시	0	0.7	2020-08-29 04차	0
	거창	거창읍	0.2	0.4	2020-08-04 21시	0	0.4	2020-08-21 22차	0
	합천	합천읍	0.2	0.5	2020-08-22 06시	0	0.5	2020-08-22 11차	0
도로변	창원	반송로	0.3	0.8	2020-08-24 08시	0	0.6	2020-08-20 05차	0
경 남 전 체			0.3	-	-	0	-	-	0

2020년 대기오염 경보제 운영현황[연간누적]

○ PM-10 경보발령 현황

[illegible]

○ PM-2.5 경보발령 현황

[illegible]

○ 오존 경보발령 현황

회차	발령권역	발령단계	발령내역			해제내역			지속 시간	발령일수 (누적)
			일자	시각	농도(ppm)	일자	시각	농도(ppm)		
1	사천	주의보	5/26	16	0.125	5/26	17	0.117	1	1
2	하동	주의보	6/2	16	0.133	6/2	17	0.094	1	2
3	창원 의창/성산	주의보	6/5	14	0.125	6/5	16	0.115	2	3
4	김해	주의보	6/5	14	0.125	6/5	16	0.109	2	3
5	남해	주의보	6/5	15	0.123	6/5	16	0.103	1	3
6	밀양	주의보	6/5	15	0.143	6/5	17	0.116	2	3
7	하동	주의보	6/5	15	0.129	6/5	17	0.101	2	3
8	합천	주의보	6/5	19	0.122	6/5	20	0.118	1	3
9	의령	주의보	6/12	15	0.121	6/12	16	0.116	1	4
10	진주	주의보	6/15	15	0.122	6/15	18	0.116	3	5
11	의령	주의보	6/15	18	0.126	6/15	19	0.112	1	5
12	양산	주의보	6/27	12	0.138	6/27	14	0.116	2	6
13	하동	주의보	8/18	17	0.139	8/18	18	0.111	1	7
14	남해	주의보	8/19	15	0.124	8/19	17	0.071	2	8
15	하동	주의보	8/19	16	0.128	8/19	17	0.116	1	8
16	양산	주의보	8/19	16	0.123	8/19	18	0.098	2	8
17	사천	주의보	8/19	18	0.125	8/19	20	0.077	2	8
18	양산	주의보	8/20	14	0.142	8/20	16	0.104	2	9
19	창원 회원/합포	주의보	8/20	15	0.123	8/20	18	0.114	3	9
20	김해	주의보	8/20	15	0.154	8/20	19	0.102	4	9
21	창원 의창/성산	주의보	8/20	16	0.141	8/20	19	0.114	3	9
22	하동	주의보	8/20	17	0.138	8/20	19	0.117	2	9
23	밀양	주의보	8/20	18	0.149	8/20	19	0.099	1	9
24	창원 의창/성산	주의보	8/21	13	0.129	8/21	17	0.108	4	10
25	김해	주의보	8/21	13	0.128	8/21	16	0.119	3	10
26	김해	주의보	8/21	17	0.123	8/21	18	0.102	1	10
27	하동	주의보	8/23	15	0.131	8/23	17	0.088	2	11
28	남해	주의보	8/30	15	0.138	8/30	16	0.115	1	12
※ 8월 발령 : 6일/16회										

붙임 10

측정소별 대기환경기준 초과 횟수

구 분	PM-10	PM-2.5	O ₃		NO ₂		SO ₂		CO	
대기환경 기 준	24시간	24시간	1시간	8시간	1시간	24시간	1시간	24시간	1시간	8시간
	100 μ g/m ³	35 μ g/m ³	0.100ppm	0.060ppm	0.100ppm	0.060ppm	0.150ppm	0.050ppm	25.0ppm	9.0ppm
성주동	0	0	0	0	0	1	6	8	0	0
경화동	0	0	0	0	0	4	0	3	0	0
명서동	0	0	0	0	0	4	10	8	0	0
봉암동	0	0	0	0	0	2	4	6	0	0
사파동	0	0	0	0	0	2	11	8	0	0
웅남동	0	0	0	0	0	1	7	8	0	0
용지동	0	0	0	0	0	2	10	9	0	0
회원동	0	0	0	0	0	2	9	6	0	0
월영동	0	0	0	0	0	3	9	7	0	0
대안동	0	0	0	0	0	1	0	4	0	0
상대동	0	0	0	0	0	1	2	6	0	0
상봉동	0	0	0	0	0	2	0	4	0	0
무전동	0	0	0	0	0	0	1	6	0	0
사천읍	0	0	0	0	0	1	4	9	0	0
동상동	0	0	0	0	0	1	11	10	0	0
삼방동	0	0	0	0	0	0	6	9	0	0
장유동	0	0	0	0	0	6	8	8	0	0
진영읍	0	0	0	0	0	3	10	8	0	0
내일동	0	0	0	0	0	1	1	4	0	0
아주동	0	0	0	0	0	3	4	6	0	0
북부동	0	0	0	0	0	2	5	8	0	0
삼호동	0	0	0	0	0	1	2	9	0	0
의령읍	0	0	0	0	0	1	0	4	0	0
가야읍	0	0	0	0	0	0	6	5	0	0
창녕읍	0	0	0	0	0	2	0	5	0	0
고성읍	0	0	0	0	0	0	4	6	0	0
남해읍	0	0	0	0	0	0	9	7	0	0
하동읍	0	0	0	0	0	1	14	7	0	0
산청읍	0	0	0	0	0	2	0	3	0	0
함양읍	0	0	0	0	0	0	0	2	0	0
거창읍	0	0	0	0	0	0	0	4	0	0
합천읍	0	0	0	0	0	1	0	2	0	0
반송로	0	0	0	0	0	0	7	5	0	0
합 계	0	0	0	0	0	50	160	204	0	0

붙임 11
기상관측자료(출처 : 기상청)

구 분		강수량 (mm)	강수일수 (일)	평균풍속 (m/s)	평균기온 (℃)	상대습도 (%)	일조시간 (시간)	박무일수 (일)	연무일수 (일)	황사일수 (일)
창원	'20. 8	193.1	13	1.7	27.5	80.6	204.2	27	5	0
	'20. 7	524.1	21	1.3	22.4	85.2	91.6	26	0	0
	'19. 8	87.9	13	1.4	26.7	75.5	210.2	19	2	0
진주	'20. 8	356.7	13	1.1	27.3	84.7	205.1	-	-	-
	'20. 7	587.5	18	0.8	22.7	89.7	94.5	-	-	-
	'19. 8	65.4	14	1	26.4	78.4	228.3	-	-	-
김해	'20. 8	200.1	10	1.8	27.7	83.8	185.8	-	-	-
	'20. 7	534.9	21	1.3	22.7	88.6	86.8	-	-	-
	'19. 8	101.5	9	1.7	27.2	78	225.1	-	-	-
거제	'20. 8	427.8	12	1.9	27.1	83.8	150.2	-	-	-
	'20. 7	673.4	20	1.5	22.3	88.2	81.2	-	-	-
	'19. 8	130.9	12	1.7	27.2	86.7	211.4	-	-	-