

6 지방세 / 세외수입

6-1. 지방세 징수실적

■ 지방세 징수실적은 지방세법에 따라 지방자치단체가 주민들로부터 지방세를 징수한 실적을 말합니다. 지방세는 지방자치단체 자체세입의 근간을 이루는 재원으로, 지방세 징수액이 늘어날수록 재정운영 자립능력은 우수하게 됩니다. 2017년도(결산 기준) 우리 경상남도의 지방세 징수액은 2,614,485백만원입니다.

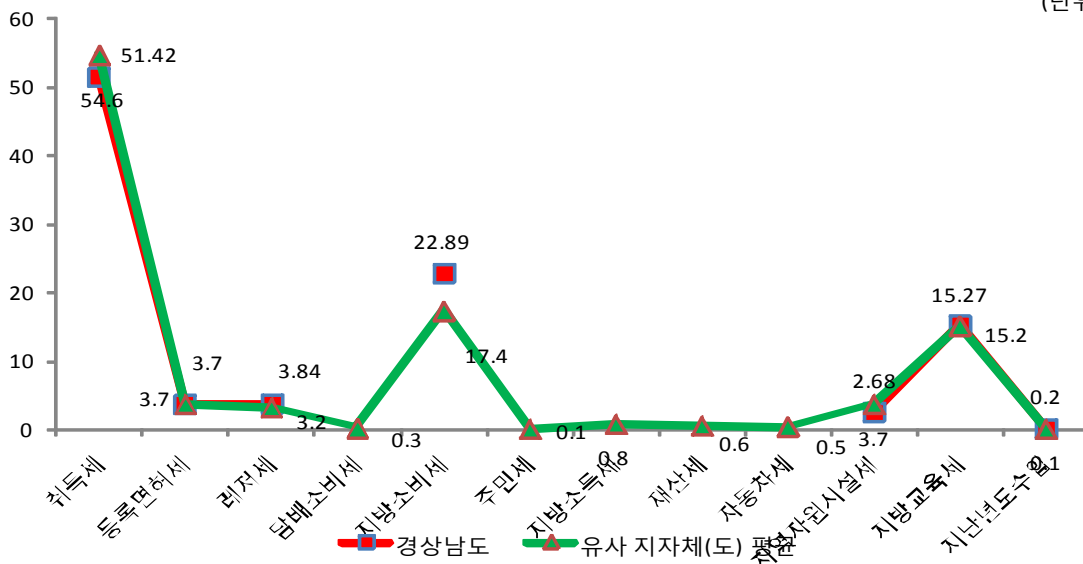
(단위 : 백만원, %)

구 분	연도별 지방세 징수액			2017년 징수액		최근 평균 증가율(%)
	2014	2015	2016	2017	비중(%)	
합 계	2,351,464	2,583,742	2,559,664	2,614,485	100	3.60
취 득 세	1,212,997	1,429,129	1,335,241	1,344,399	51.42	3.49
등 록 면 허 세	110,163	113,094	107,085	96,739	3.7	△4.24
레 저 세	106,743	103,917	100,161	100,429	3.84	△2.01
지 방 소 비 세	489,603	511,348	541,489	598,480	22.89	6.92
지역자원시설세	50,077	62,010	68,284	69,991	2.68	11.81
지 방 교 육 세	378,189	384,674	405,531	399,290	15.27	1.83
지난년도수입	3,693	△20,431	1,873	5,157	0.2	11.77

▶ 최근 평균증가율(최근 3년의 연평균 증가율) = (최종연도(ex: 2017) 금액 / 최초연도(ex: 2014) 금액) ^ (1/3) - 1

유사 지방자치단체와 지방세징수액 세목별 비중 비교

(단위 : %)



- ☞ 우리 경상남도가 2017년 한 해 동안 징수한 지방세는 전년대비 3.6% 증가한 2조 6,145억원으로 세목별로는 취득세가 51.42%로 가장 높게 차지하고 있으며, 다음으로 지방소비세 22.89%, 지방교육세 15.27%, 등록면허세 3.7%, 레저세 3.84% 순입니다. 유사 지방자치단체 평균과 비교하여 지방소비세 징수 비중이 높는데 이는 지방소비세 배분기준인 우리 도의 소비지수가 타 시도에 비해 높기 때문이며, 이에 비해 취득세의 징수 비중이 낮은 것은 부동산의 전반적 가격하락과 거래량의 감소로 취득세 세수가 상대적으로 적게 증가한 것으로 판단됩니다.