

# 뉴욕 수출인큐베이터(KBDC)

## 1

### 수출인큐베이터(Korea Business Development Center) 안내

중소기업의 기존 수출대행기관을 활용한 수출한계를 극복하고, 독자적 수출능력 배양을 위해 현지 주요 교역 거점에 진출을 원하는 중소기업이 조기 정착할 수 있도록 지원하기 위하여 미국, 유럽, 중국 등 해외 주요 교역 중심지에 수출인큐베이터를 설치하고, 현지 마케팅전문가, 법률/회계고문의 자문, 사무공간 및 공동 회의실 제공 등으로 중소기업이 해외 진출 초기의 위험부담을 경감하고 조기 정착토록 지원함으로써 해외시장 진출과 수출 확대를 촉진시켜 드립니다.

#### 1 KBDC-NY 소재지

- 주소: 2115 Linwood Avenue, Suite 500  
Fort Lee, New Jersey 07024
- 미국 동부에 진출하는 국내 중소기업의 수출 및 판로확대를 위하여 비즈니스, 교통, 지리여건이 양호한 뉴저지에 설립
- 뉴욕 JFK 공항을 비롯한 3개의 국제공항이 반경 30km내에 위치
- 뉴욕항등 2개의 국제항에 인접한 동부 물류의 중심부에 위치



#### 2 KBDC-NY 주요 시설

- 20개사가 입주가능 (1~2인용 사무실 16개실 / 3~4인용 사무실 4개실)
- 컨퍼런스룸 25석 규모 1실, 미팅룸 6~8석 규모 2실
- 공동창고 1실, 입주기업 개별 창고 5실
- 기타 공용실 (키친, 우편실, 포토룸 등)

#### 3 지원대상

- 해외시장 개척을 위해 현지법인 또는 지사를 설치 코자 하는 중소제조업(제조업 전업률 30% 이상) 및 서비스업 영위 중소기업

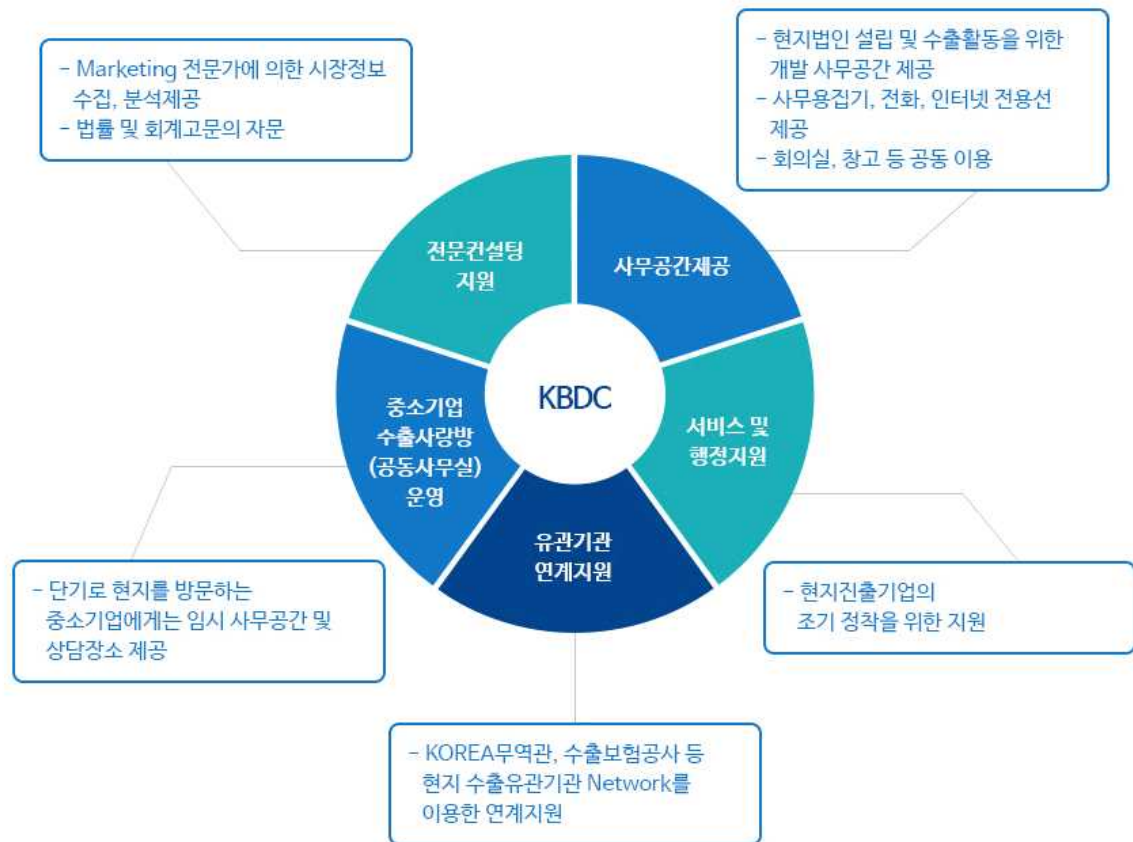
#### 4 입주 부담금

- 입주 보증금 : 500만원 (퇴소시 환불)
- 수출인큐베이터 사무실 월 임차료
  - 1년차 : 약 US \$160 (SBC 지원 80%, 입주기업 20% 부담)
  - 2년차 : 약 US \$340 (SBC 지원 50%, 입주기업 50% 부담)
  - 3~4년차 : 약 US \$640 (SBC 지원 0%, 입주기업 100% 부담)

□ BI내 참고 임차료

- 공동참고 : 무료
- 개별참고 : 사무실 임차료 비율과 동일 (공간 크기에 따라 상이)

5 지원서비스



6 입주 기간 및 신청 기간

- 입주기간 : 2년 입주 후 최대 4년까지 연장가능
- 입주신청 모집 : 1년 연중수시 모집

(참고) 수출인큐베이터 설치지역 및 입주규모

(2019년 2월 기준)

지역	미국				멕시코	칠레	독일	러시아	UAE	카자흐스탄	인도
	뉴욕	LA	워싱턴	시카고	멕시코시티	산티아고	프랑크푸르트	모스크바	두바이	알마티	뉴델리
입주규모	20	23	12	18	9	9	15	10	11	8	16
지역	중국					베트남		미얀마	태국	싱가포르	일본
	베이징	상하이	광저우	시안	충칭	호치민	하노이	양곤	방콕	싱가포르	도쿄
입주규모	21	21	14	7	10	15	15	10	10	10	15

## 2

## KBDC 글로벌 창업특화 BI 입주 안내

수출인큐베이터(뉴욕, 상하이, 싱가포르, 호치민)내에 글로벌 시장에 맞는 우수한 아이템을 보유한 유망 스타트업 전용 창업공간을 제공하고 성공적인 해외 진출 지원을 위해 현지 스타트업과 네트워킹, VC·엑셀러레이터 등과 멘토링, IR 등 연계강화 등 현지 특성에 맞는 글로벌 창업을 지원함으로써 해외시장 진출과 수출확대를 촉진시켜 드립니다.

## ① 지원대상

고용 및 부가가치 창출이 높은 기술집약 업종(제조 및 지식서비스)을 영위하고 해외BI내 개방형 Co-worknig 공간을 사용 희망하는 창업 7년 이내 스타트업 기업

## 신청 제외 대상

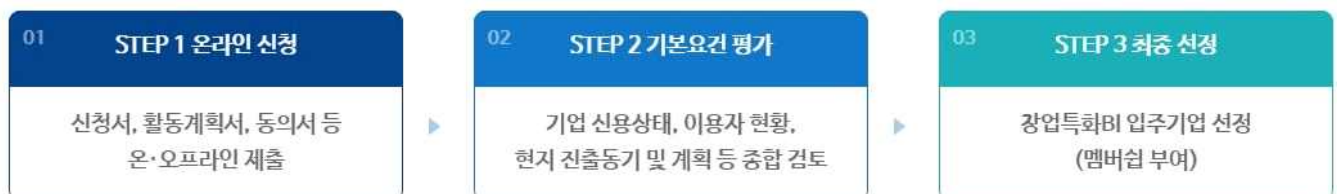
- 휴.폐업 기업
- 대기업 및 그 출자회사, 유관기관(정부기관 및 공공기관 포함)
- 금융기관으로부터 불량거래처로 규제중이거나 국세·지방세를 체납중인 자/기업
- 사업공고일 현재 사업자등록을 하지 않은 예비 창업자
- 중소기업창업지원법 시행령 제4조의 업종을 영위하고 있거나 영위하고자 하는 기업(별첨 참고)

## ② 지원서비스

구분	주요 지원내용	기간	업체부담금	비고
사무공간	<b>[해외 진출 거점 제공]</b> 수출인큐베이터내 개방형 오피스(8~10석) 및 공용 시설(회의실,창고 등)을 년중 상시 활용	1년	무료	-
행정지원	<b>[법인설립, 인력채용 등]</b> 현지 활동에 필요한 법인설립, 인력채용, 관련 행정 수속 등 원스탑 서비스 제공		무료	-
창업 멘토링	<b>[창업자문단 운영, 멘토·멘티 활동]</b> · 변호사, 엑셀러레이터 등 전문 자문단 운영 · 동일 분야 기 진출기업과 멘토링 활동		무료	-
VC연계 및 창업활동*	<b>[마케팅 및 현지 창업활동 지원]</b> · VC 및 엑셀러레이터 연계 데모데이 등 · 홍보 등 온,오프라인 마케팅 활동 지원		무료	지역별 상이

\* 선정기업의 업종 및 마케팅 진행상황을 고려하여 개별기업 맞춤형으로 창업활동 지원

## ③ 선정 절차



수출상담, 시장조사 등 마케팅 활동을 위하여 수출인큐베이터 설치지역내 단기출장하는 중소기업을 위해 임시 사무공간, 회의실, PC지원, 인터넷, 통신 등을 이용할 수 있도록 단기간 비즈니스 편의를 제공합니다.

### ① 이용대상

중소기업이면 누구나 이용 가능, 회의공간 제공 및 전시회 등 현지 행사 참가업체, 현지로 출장오는 기진출기업, 창업을 준비중에 있는 업체도 이용가능

### ② 지원서비스



▶ 기본적으로 제공되는 서비스 외에 비용 발생 시 사용업체에서 비용 부담(전화비 등)

### ③ 이용기간

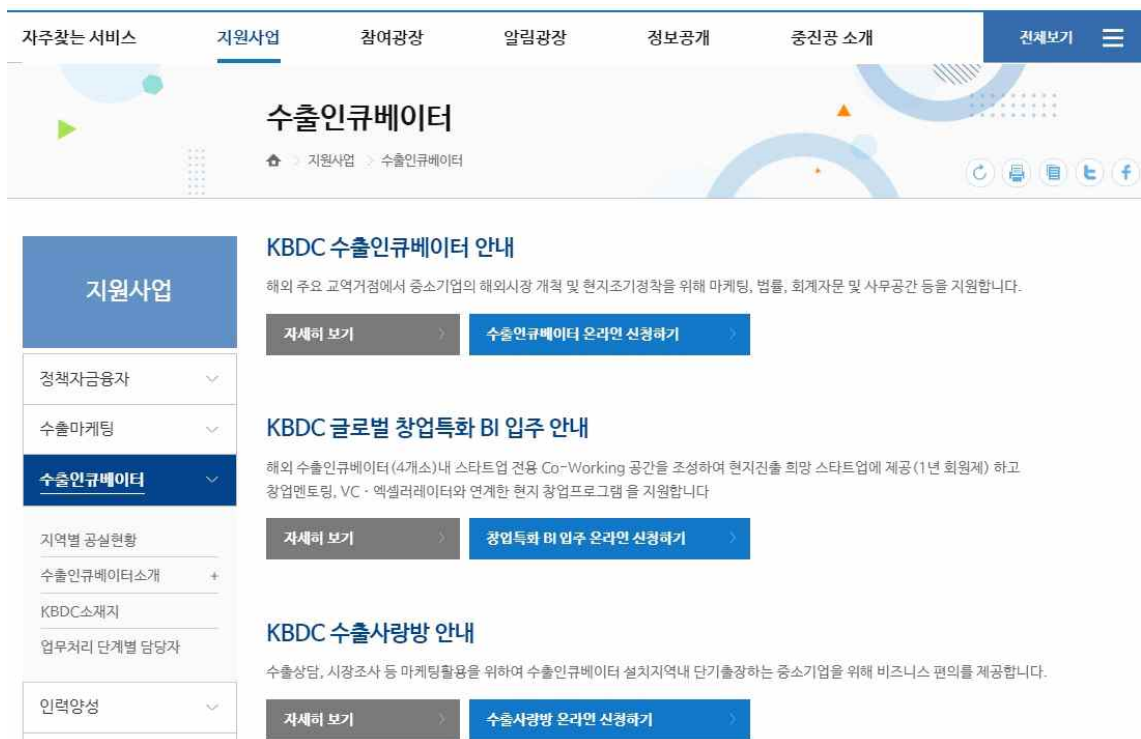
1회 이용기간은 14일이내로 하며, **연간 30일 이내**

## 4

## 신청절차

## 1 신청방법

- ☐ 중소벤처기업진흥공단 홈페이지 [www.kosmes.or.kr](http://www.kosmes.or.kr) 접속
  - (상단 메뉴) '지원사업' 내 '수출인큐베이터' 클릭
  - 해당 사업 온라인 신청 클릭
  - '온라인 입주 신청하기' 클릭 (로그인 필요)
- ☐ 온라인 접수 완료 후, 해당 신청서에 따른 필수 서류들을 구비하여 우편제출
- ☐ 우편 접수 서류가 정상적으로 도착한 경우에만 인큐베이터 참가 신청이 최종적으로 접수



## 2 우편제출 주소

[우편번호 660-031]

경상남도 진주시 동진로(충무공동) 430 중소기업진흥공단 국제협력처 수출인큐베이터 담당자 앞

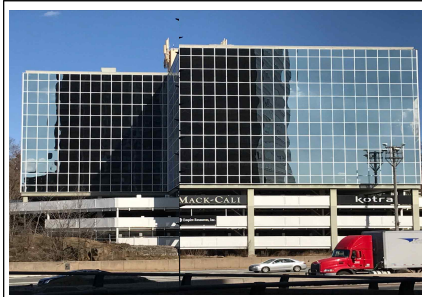
## 3 상담문의

중소벤처기업진흥공단 국제협력처 수출인큐베이터 담당자	담당자	연락처	이메일
	안병두	(055)751-9673	<a href="mailto:abdsss@sbc.or.kr">abdsss@sbc.or.kr</a>
	정지은	(055)751-9682	<a href="mailto:jje@sbc.or.kr">jje@sbc.or.kr</a>
	이영준	(055)751-9685	<a href="mailto:lyj0777@sbc.or.kr">lyj0777@sbc.or.kr</a>

# 5

## 뉴욕 수출인큐베이터 사무실

### 1 뉴욕 인큐베이터 사진



건물전경



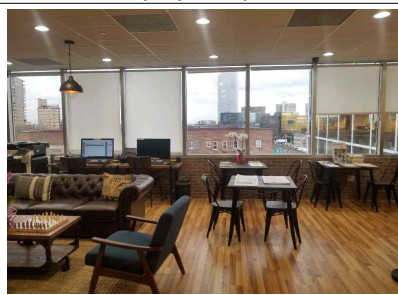
입주기업 독립실



제품 전시대



회의실



수출사랑방



공유 오피스

### 2 뉴욕 수출인큐베이터 현지 연락처

- 대표번호 : +1-201-944-3911
- 현지정착 문의 : [mkt.kbdcny@kotra.or.kr](mailto:mkt.kbdcny@kotra.or.kr)
- 창업기업 지원 문의 : [andrewshin@kotra.or.kr](mailto:andrewshin@kotra.or.kr)

## 뉴욕 외 추가 운영지역 (총 14개국 22개 지역)

<b><u>미국/워싱턴 DC</u></b> 1952 Gallows Road, Suite 110 Vienna, VA 221824 U.S.A 전화 : +1-571-633-9600 이메일 : cktree@sbc.or.kr (박창기 팀장)	<b><u>러시아/모스크바</u></b> 4thj fl. Rm 402, Korston-Moscow Hotel, Kosygina street 15 119334 Moscow, Russia 전화 : +7-495-939-8432 이메일 : mkim@kotra.or.kr (김민환 소장)	<b><u>베트남/호치민</u></b> 4Floor E-TOWN, 364 Cong Hoa Street Tan Binh Dist, Ho Chi Minh City, Viet Nam 전화 : +84-8-3812-2790 이메일 : kji0101@sbc.or.kr (김재용 팀장)
<b><u>미국/LA</u></b> 20280 S. Vermont Avenue, Suite 200 Torrance, CA 90502 U.S.A 전화 : +1-310-532-8700 이메일 : 0710011@sbc.or.kr (이준규 팀장)	<b><u>UAE/두바이</u></b> (P.O Box 17588) 1301~1305, 13F, JAFZA VIEWS 18, JEBEL ALI FREEZONE, DUBAI - U.A.E 전화 : +971-4-880-0074~5 이메일 : ryuko@sbc.or.kr (유광욱 팀장)	<b><u>베트남/하노이</u></b> 17 Floor, Office Block of the Charmvit Tower, Grand Plaza, 117 Tran Duy Hung Street, Cau Giay District, Hanoi. Vietnam 전화 : +84-4-3555-1856~7 이메일 : hanvit@sbc.or.kr (김광석 팀장)
<b><u>미국/시카고</u></b> 475 North Martingale Road., Suite 700, Schaumburg, IL 60173 U.S.A 전화 : +1-847-699-1080 이메일 : deejay@sbc.or.kr (문재선 팀장)	<b><u>중국/베이징</u></b> A-28F, Posco Center, Hongtai Dong jie, Dawangjing Science Business Park, Chaoyang District, Beijing, China 전화 : +86-10-6410-6162 (교환 40) 이메일 : hjlee@sbc.or.kr (이현정 팀장)	<b><u>일본/도쿄</u></b> Onarimon PREX Bd. 8F, 6-14-3 Shimbashi, Minato-ku, Tokyo, 105-0004, Japan 전화 : +81-3-5425-7047 이메일 : woochul@sbc.or.kr (우철 팀장)
<b><u>미얀마/양곤</u></b> Kotra Yangon, 607, Sakura Tower, NO.339. Bogyoke Aung San Road, Kyauktada Tsp, YANGON, MYANAMAR 전화 : +95-1-255453~6 이메일 : kkh@sbc.or.kr (김경훈 팀장)	<b><u>중국/상하이</u></b> Tower A 21F 2101 85 Loushanguan Rd, Chang Ning District, Shanghai, China 전화 : +86-136-5161-9924 이메일 : leeby@sbc.or.kr (이병철 팀장)	<b><u>인도/뉴델리</u></b> A-26/4, Mohan Co-operative Industrial Estate, New Delhi - 110044, India 전화 : +91-11-4051-2483 이메일 : jhmoon@sbc.or.kr (문정환 팀장)
<b><u>멕시코/멕시코시티</u></b> Av. Paseo de la Reforma 265, Piso 2, Col. Cuauhtemoc, C.P.06500, D.F., Mexico 전화 : +52-55-5207-0141 이메일 : psh04@sbc.or.kr (박상현 팀장)	<b><u>중국/광저우</u></b> 29/F,Rm.04-07A Teemtower, Teemall,208 Tianhe Road, Tianhe District, Guangzhou,China 전화 : +86-20-2208-1900 이메일 : jkkim1204@kotra.or.kr (김준규 소장)	<b><u>싱가포르</u></b> 438 Alexandra Road, #17-02/03 Alexandra Point, Singapore, 119958, Singapore 전화 : +65-6-270-8904 이메일 : gslee@kotra.or.kr (이기석 소장)
<b><u>칠레/산티아고</u></b> Av. Presidente Riesco 5435, Of. 1601, Las Condes, Santiago 전화 : +56-2-3244-2610 이메일 : j@sbc.or.kr (이재경 소장)	<b><u>중국/청두</u></b> Rm 2905, 29/F Tower 2 Plaza Central, Shuncheng Dajie, Jinjiang District, Chengdu, Sichuan China P.C : 610016 전화 : +86-28-6633-3636 이메일 : chung@kotra.or.kr (정승채 소장)	<b><u>카자흐스탄/알마티</u></b> Business Center Pavilion 15/107, 2nd Floor, Timiryazev street 42, Almaty 050057, Republic of Kazakhstan 전화 : +7-727-274-2500 이메일 : byoungha@sbc.or.kr (이병하 팀장)
<b><u>독일/프랑크푸르트</u></b> Ludwig-Erhard-Str.30~34, D-65760, Eschborn, GERMANY 전화 : +49-6196-9582-11 이메일 : jiaeyang@sbc.or.kr (양지애 팀장)	<b><u>중국/시안</u></b> Rm1403, 14/F Huixin Internationa Business Centerl, Zhangbadonglu, Gaoxinqu, Xi'an, Shanxi China 전화 : +86-29-6258-1110 이메일 : swkim@sbc.or.kr (김상우 팀장)	<b><u>태국/방콕</u></b> Bhiraj Tower at Emquartier, 39th Floor, 689 Sukhumvit Road, North Klongton, Vadhana, Bangkok 10110 Thailand 전화 : +66-2-700-9525 이메일 : kmnam@sbc.or.kr (남경문 소장)