

흑자도정 • 경남미래 50년 사업 • 서민복지



대한민국의 희망은  
경남에서 시작됩니다

# 전국 최고의 도정으로 대한민국의 희망을 만들어 가고 있습니다

---

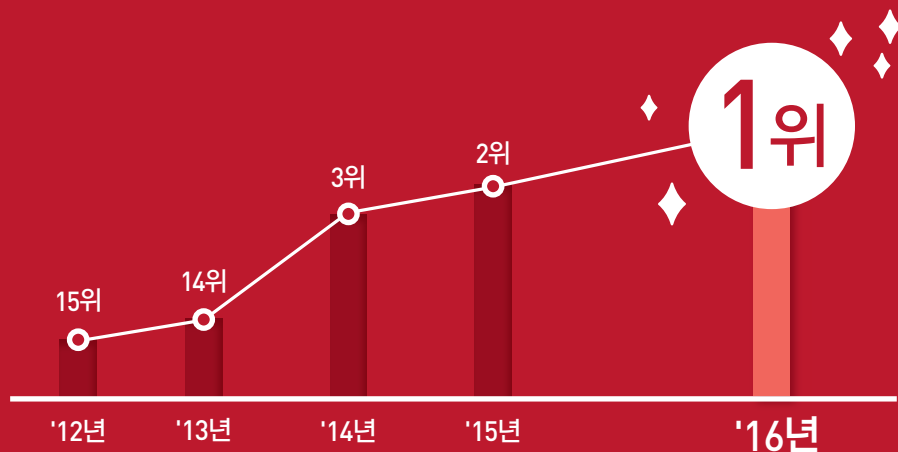
## CONTENTS

I. 기본현황	06
II. 2016년 도정 성과	07
III. 2017년 비전과 정책목표	15
IV. 2017년 도정 주요시책	16
부록 : 2016년 각종 수상 내역	70

## 청렴도 1위를 차지하여 전국에서 가장 깨끗한 지방자치단체가 되었습니다

도정 사상 최초로 청렴도 1위 달성

2002년 청렴도 측정 이래, 전 분야 1위 석권 경남도 유일



## 우리 아이들의 미래를 위해 광역자치단체 처음으로 빚이 없는 채무제로를 달성했습니다

행정개혁과 재정개혁만으로

1조 3,488억원 모두 상환



행정개혁 6,464억원

선심성 사업폐지, 보조사업 재정점검,  
산하기관 구조조정, 복지누수 차단 등



재정개혁 7,024억원

거가대로 재구조화, 체납·탈루·은닉  
세원 발굴, 비효율적 기금 폐지 등

경남미래 50년 사업 가속화, 서민복지 확대, 질 높은 청년 일자리 창출 등



## 경남미래 50년 핵심사업 가속화

### 기계융합산업 구조고도화

- 산학융합지구 착공('16.6)
- 자동차 새시모듈 전략부품 혁신센터 실시설계('16.11)

### 사천·진주 항공국가산단

- 예비타당성 조사 통과('16.6)
- 보상 및 공사 착공('17. 상반기)

### 거제 해양플랜트국가산단

- 국가산업단지계획 승인 신청('16.3)
- 보상 및 공사 착공('17. 상반기)

### 향노화산업

- 산청 한방향노화산업단지 착공('17.1)
- 양산 산·학융복합센터 구축 (공정률 67%)

### 밀양 나노융합국가산단

- 예비타당성 조사 통과('16.6)
- 보상 및 공사 착공('17. 상반기)

Bravo

## 국고예산 최다 확보 4조 2,449억원

'17년	4조 2,449억원
'16년	4조 195억원
'15년	3조 8,427억원
'14년	3조 4,886억원
'13년	3조 2,837억원

## 사상 최다 서민복지예산 편성 2조 6,350억원

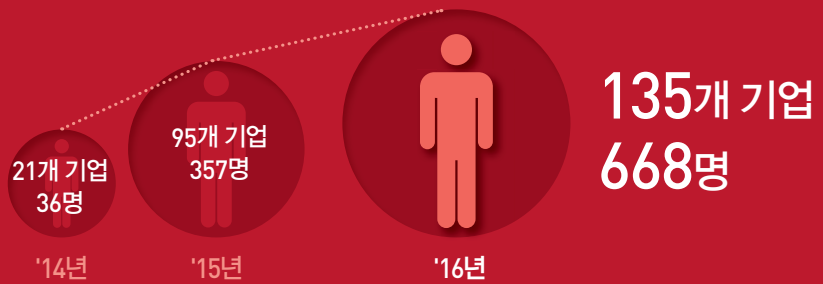
'17년	2조 6,350억원
'16년	2조 5,319억원
'15년	2조 3,965억원
'14년	2조 2,936억원
'13년	2조 178억원

전체예산의  
37.9%

다양한 분야에서 유례없이 많은 성과를 거두었습니다

# 경남

## ● 경남형 기업트랙 채용 확대

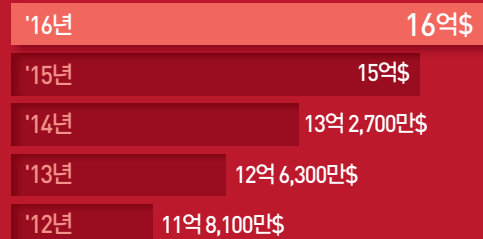


## ● 수출 및 투자유치 주력

농수산물 수출 확대

**16억불**

2016년 목표치



투자유치 활성화

**1조 7,171억원**

2016년



흑자도정 · 경남미래 50년 사업 · 서민복지

오직 도민들만 바라보며,  
온 힘을 다해 달려가겠습니다

# I. 기본현황

## ◆ 일반현황

- ▶ 인구·세대 1,385,684세대 3,455,187명(외국인 81,316명 포함) ('16.12.31 기준)
- ▶ 면 적 10,539km<sup>2</sup>(전국의 10.5%)
- ▶ 행정구역 8개 시, 10개 군, 5개 행정구, 309개 읍·면·동
- ▶ 道 기 구 13실·국·본부, 55관·단·담당관·과, 249담당 5직속기관, 18소방서, 13사업소
- ▶ 공 무 원 23,588명(도 4,618, 시·군 18,970) ('16.12.31 기준)

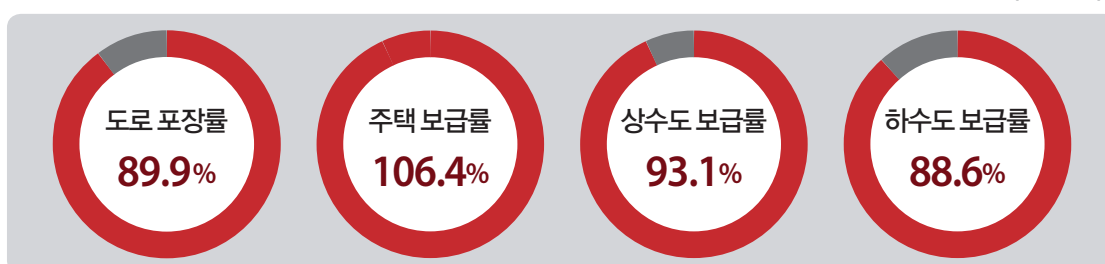
## ◆ 재정현황

- ▶ 예 산 현 황 18조 9,994억원(일반회계 16조 6,059억원, 특별회계 2조 3,935억원)
  - 도 6조 9,579억원(일반회계 6조 4,629억원, 특별회계 4,950억원)
  - 시·군 12조 415억원(일반회계 10조 1,430억원, 특별회계 1조 8,985억원)
- ▶ 재정자립도 28.5%(도 36.8%, 시·군 23.6%)

## ◆ 지역사회지표

- ▶ 지역총생산('15년 잠정) 103조 9,728억원 ➡ 전국의 6.6%, 전국 4위
  - 1인당 GRDP : 27,970달러(전국 7위, 전국평균 27,302달러)
  - 생 산 구 조 : 기타서비스업 46.2%, 광업·제조업 44.3%, 건설업 5.8%, 농림어업 3.7%
- ▶ 무역현황('16. 12월말 현재)
  - 수출실적 : 453억달러(전국의 9.1%) → 기계류 330억달러(수출의 72.9%)
  - 무역수지 : 282억달러(전국의 31.5%)
  - \* 농수산물 수출 : 16억불(잠정) (전국의 19.0%, 전국 2위)

(2015년)



## II. 2016년 도정성과

성과1

### 전국에서 가장 깨끗한 자치단체로 만들었습니다

#### ◆ 2016년 청렴도 평가 전국 1위 달성

- ▶ 국민권익위원회 공공기관 청렴도 평가 3년 연속 최상위권 달성  
- 14위('13년) → 3위('14년) → 2위('15년) → 1위('16년)
- ➡ 2013년에 비해 13단계 수직 상승, 청렴 경남의 자긍심 회복
- ▶ 청렴도 종합대책 추진  
- 고위공직자 부패위험성 진단, 공직자 자기관리시스템 운영, 익명보장 내부고발시스템 등
- ▶ 고강도 부패척결 정책 지속 추진  
- 공직 기동감찰팀 운영, 부패개연성 높은 분야 특정감사·수시감찰 등 집중 관리
- ▶ 민관협력 청렴문화 확산  
- 청렴 런치음악회, 청렴식권제, 청탁금지법 상담콜센터 운영 등
- ▶ 맞춤형 청렴교육을 통한 부패 발생 근원적 차단(98회, 12,870명)

#### ◆ 경남 發 혁신으로 일하는 도정 정착

- ▶ 기업과 도민을 위한 과감한 규제개혁 추진  
- 현장 중심의 규제개혁 과제 발굴(957건), 찾아가는 규제상담실 운영, 기업애로해소 기동반 운영
- ➡ 2년 연속 규제개혁 정부 평가 '최우수' 수상
- ▶ 개방·공유·소통·협력의 정부3.0 신규시책 발굴 및 성과 지속 창출
- ➡ 3년 연속 정부3.0 평가 '우수기관' 선정
- ▶ 행정 내외부 적폐, 관행, 비정상 구조에 대한 혁신 추진  
- 아파트 관리비 부조리 지속 감사(215건, 32.5억원 시정조치)  
- 공공임대아파트 분양가 부당이득 구조개선 추진  
- 주요분야별 경남발 혁신부서를 신설하여 혁신 추진 기반 강화

공동주택감사담당 아파트 관리비 감사 상설화

경영평가담당 출자출연기관 등 산하기관 경영혁신 전문화

복지평가담당 복지예산 누수차단과 복지시설 관리감독 전담

## II. 2016년 도정성과

성과2

### 광역자치단체 최초로 채무제로 달성하였습니다

#### ◆ 행정개혁과 재정개혁만으로 채무제로 달성

- ▶ 3년 6개월간 채무 1조 3,488억원 전액 상환(하루 11억원씩 상환)  
- 1조 3,488억원('13년) → 7,687억원('14년) → 1,957억원('15년) → 0원('16. 6. 1)
- ▶ 재정점검단 신설('13.1) 운영, 고강도 채무감축 추진
- ▶ 자산 매각 없이 행정개혁과 재정개혁으로 모든 채무 상환

행정개혁 6,464억원		재정개혁 7,024억원	
무분별한 선심성 사업 폐지	3,388억원	거가대로 재구조화	1,186억원
보조사업 재정점검	793억원	체납세, 탈루 은닉세원 발굴	1,598억원
진주의료원 폐쇄 등 도 산하기관 구조조정	615억원	지역개발기금 효율적인 운영	2,660억원
복지누수 차단	588억원	비효율적인 기금 폐지	1,377억원
낭비성 예산 구조조정	624억원	채무 조기상환 이자절감	203억원
계약심사, 설계변경 심사 강화	322억원		
지방세 회계감사	98억원		
대형 건설공사 집행실태 감사	36억원		

- ※ 거가대로 재구조화로 향후 37년간 5조 8,617억원 재정절감 효과
- ※ 진주의료원 폐업 등 공기업, 출자출연기관 구조조정 및 경영성과 향상  
- 마산의료원 10년 만에 6억 3,400만원 흑자전환  
- 경남개발공사 창사 18년 만에 경남도에 200억원 이익 배당
- ➡ 채무제로 성과를 바탕으로 경남미래 50년 사업과 서민복지에 더 투자

#### ◆ 민간투자사업 재정부담 완화

- ▶ 마창대교 재구조화 마무리  
- 재정부담 완화를 위한 민간투자사업 사업시행조건 변경
- ➡ 최대 2,652억원 재정절감 효과, 도민(이용자) 및 경남도의 재정부담 경감

#### ◆ 5년 연속 국고예산 사상 최다 확보

- ▶ 2017년도 국고예산 사상 최다 확보 : 4조 2,449억원  
- 3조 4,886억원('14년) → 3조 8,427억원('15년) → 4조 195억원('16년)



## 경남미래 50년 사업 추진에 속도를 높였습니다

### ◆ 항공, 나노융합, 해양플랜트 3개 국가산업단지 조성

- ▶ 현 정부에서 처음 지정한 전국 4곳 중 경남에 3곳 선정

산단	위치	면적	사업비
경남 항공	사천 용현, 진주 정촌	164만㎡	3,398억원
밀양 나노융합	밀양 부북	166만㎡	3,209억원
거제 해양플랜트	거제 사등	570만㎡	1조 8,350억원

- ▶ 해양플랜트 특수목적법인(SPC) 설립 및 국가산단계획 승인 신청('16.3)
- ▶ 항공·나노융합 국가산단 예비타당성 조사 통과('16.6) 및 국가산단계획 승인 신청('16.8)  
※ 항공·나노융합·해양플랜트 국가산단계획 승인 예정('17. 상반기)

### ◆ 기계융합산업 구조고도화

- ▶ 사업기간/사업비 : 2014~2023년, 8,529억원
- ▶ ICT 융복합 산업단지 조성(창원국가산단) : 3개 분야, 21개 사업
  - 근로자 복지타운 착공('16.4)
  - 경남 창원산학융합지구 착공('16.6)
  - 스마트혁신지원센터 실시설계('16.8)
  - 자동차 새시모듈화 전략부품 기반구축 실시설계('16.11)

### ◆ 향노화산업 육성

- ▶ 사업기간/사업비 : 2014~2022년, 5,579억원
- ▶ 향노화산업 클러스터 구축 : 3개 분야, 33개 사업
  - 산청 한방향노화 산업단지 승인('16.10)
  - 거함산 향노화 휴양체험지구 실시설계('16.11)  
※ 김해 메디컬디바이스 융복합 실용화 공모사업 선정('16.4),  
향노화 힐링·서비스 체험관 구축사업 선정('16.5)

## II. 2016년 도정성과

성과4

### 교육과 일자리를 연계해 서민자녀들에게 새로운 기회와 희망을 주었습니다

#### ◆ 1단계, 초·중고 학력 향상 지원

- ▶ 여민동락 교육바우처 사업(70,788명, 290억원)
  - 1인당 연간 초등학생 40만원, 중학생 50만원, 고등학생 60만원 지원
  - EBS 교재비 및 수강, 온라인 수강, 참고도서 구입비 지원 등
- ▶ 맞춤형 교육지원사업 : 학습캠프, 진로 프로그램, 명사특강 등

#### ◆ 2단계, 대학입학생 장학금 지원

- ▶ (재)경상남도장학회 기금 3년간('15~'17년) 100억원 이상 확보
- ▶ 성적우수 서민자녀 대학입학생 장학금 지원
  - 1인당 3백만원, 매년 170명 지원

#### ◆ 3단계, 대학재학생 안정적인 숙식·학습 환경 제공

- ▶ 재경 기숙사 남명학사 건립
  - 서울 강남 소재, 수용인원 400명 규모
  - 건축공사 착공('16.11), 개원운영('18.2)
- ▶ 경남학숙 시설 현대화사업 완료(20억원 투입)
  - 숙실 보수, 층별 화장실 및 샤워실 증축, 체력단련장 신축 등

#### ◆ 4단계, 졸업과 동시에 좋은 일자리 제공

- ▶ 경남형 기업트랙(하이트랙)에 서민자녀 우선 선발 취업 지원
- ➡ 개천에서 용이 날 수 있는 사회, 서민들이 기회와 희망을 가질 수 있는 서민자녀교육의 롤 모델로 정착



## 현장 중심의 서민복지를 확대하였습니다

### ◆ 서민과 소외계층을 위한 서민복지 7대 시책 확대

- ▶ 홀로어르신의 쾌적한 생활환경 조성 및 편의 향상
  - 찾아가는 빨래방 서비스(3,187세대), 생활·주거환경 개선(500가구), 홀로어르신 공동생활가정 확대(76개소)
- ▶ 촘촘한 사회안전망 구축
  - 응급안전 돌봄(5,274가구), 안부확인 전화(25,000명), 老-老케어(4,300명), 저소득층 자녀 무료 안경 지원(1,000명)
- ▶ 정부 평가 재정인센티브 23억원 서민복지사업에 전액 투입

### ◆ 도민이 체감하는 복지·보건 안전망 강화

- ▶ 기초생활보장 생계급여 등 최저생활 보장(107천 가구, 2,737억원), 위기가구 긴급복지 지원(7천가구, 73억원) 등
- ▶ 거동불편 홀로어르신 도시락 배달 봉사: 매월 셋째주 수요일
- ▶ 道 공공시설 활용, 작은 결혼식장 운영으로 서민부담 경감
  - 경남도민의 집, 경상남도 수목원, 여성능력개발센터 등 활용
- ▶ 서민자녀 중고등학생 신입생 교복 구입비 지원(3,350명, 8.5억원)
- ▶ 의료취약지역 펌블런스 확대 운영(92개대)
- ▶ 찾아가는 산부인과 확대 운영(임산부·가임여성 → 쉼 여성)

### ◆ 사회복지예산 사상 최다 편성

- ▶ 2017년 사회복지예산은 2조 6,350억원(전체예산 대비 37.9%) 편성
  - 2조 2,936억원('14년) → 2조 3,965억원('15년) → 2조 5,319억원('16년)
- ➡ 채무제료를 바탕으로 도민 행복을 위한 사회복지예산 사상 최다 편성, '증세 없는 복지' 토대 구축

## II. 2016년 도정성과

성과6

### 지역균형발전의 튼튼한 토대를 마련했습니다

#### ◆ 서부대개발 본격 추진

- ▶ 서부대개발 주요 핵심사업 추진 가시화
  - 남부내륙철도 제3차 국가철도망계획 및 민자대상 검토사업 반영('16.6)
  - 해안권 관광거점 조성 시범사업 선정('16.7) 및 기본계획 용역 추진('16.9)
  - 지리산케이블카 국립공원계획변경 추진
- ▶ 서부대개발사업 공감대 형성
  - 정책자문단·민간자문단·대학생모니터단 구성·운영
  - 도민과 함께하는 서부청사 개청 1주년 행사 실시('16.12)
  - 남부내륙철도 포럼 및 서부경남 100인 원탁회의 개최(20개 정책과제 발굴)
- ▶ 혁신도시 공공기관(11개) 이전 완료, 조기정착 지원 및 지역협력 추진

#### ◆ 지역 거점별 전략산업 육성

- ▶ 해양플랜트산업 지원센터 착공('16.6)
- ▶ 나노금형 상용화지원센터 실행계획 수립('16.7)
- ▶ 항공우주산업 특화단지 대형표면처리시설 구축('16.12)
- ▶ 로봇비즈니스벨트 테스트플랜트 착공('16.12)
- ▶ 마산 로봇랜드 공공부문 건축공사 착공('16.12)

#### ◆ 지역균형발전을 위한 기반 구축

- ▶ 경남서부일반산업단지 조성(4,298억원, 330만㎡) : 2014~2020년
- ▶ 함양~울산 고속도로 건설(5조 7,591억원) : 2004~2020년
- ▶ 낙후·도서지역 등 성장 촉진을 위한 기반시설 조성(41건, 435억원)
- ▶ 김해국제의료관광융합단지 투자선도지구 선정(8,321억원) : 2017~2025년
- ▶ 낙후지역 지역균형발전사업 추진(27건 258억원, 완료 6건)

## 청년에게 더 좋은 일자리를 더 많이 제공했습니다

### ◆ 기업트랙·하이트랙 채용 지속 확대

- ▶ 기업트랙(대학생) 채용 확대 : 135개 기업, 668명  
 - 21개 기업, 36명('14년) → 95개 기업, 357명('15년) → 135개 기업, 668명('16년)  
 ※ 대학생 해외트랙 : 14개 기업, 37명
- ▶ 하이트랙(고등학생) 채용 확대 : 75개 기업, 160명  
 - 17개 기업, 35명('15년) → 75개 기업, 160명('16년)
- ➡ 서민자녀 우선 채용, 청년일자리 창출로 안정적 취업환경 조성

### ◆ 서민과 청년을 위한 일자리 창출 종합대책 추진

- ▶ 1조 1,906억원 투입, 103,961개 재정지원 일자리 창출  
 ※ 전국 일자리대상 최우수 수상('16.5, 재정인센티브 2억원)
- ▶ 일자리종합지원센터 운영(19개소, 취업 14,568명)
- ▶ 조선업 밀집지역 일자리 창출 지원사업(75억원, 1,889명)

## 안전하고 쾌적한 환경을 조성하였습니다

### ◆ 재난예방 및 신속한 현장 대응체계 강화

- ▶ 2016년 국가안전대진단 추진('16.2~4월) : 29,704개소 점검, 보수보강 1,085개소  
 ※ 2016년 국가안전대진단 우수기관 선정
- ▶ 재난위험시설(46,510개소) 및 재해취약시설(1,054개소) 점검·정비
- ▶ 신속한 현장대응 능력 강화 : 소방출동 골든타임 도착률 향상  
 - 34.1%('13년) → 35.9%('14년) → 48.4%('15년) → 60.3%('16년)

### ◆ 깨끗하고 쾌적한 환경 조성

- ▶ 깨끗한 수돗물 공급 및 상수도 보급률 확대 : 92.4%('15년) → 93.1%('16년)
- ▶ 낙동강 수질개선사업 추진 : 96개 사업, 2,905억원
- ▶ 멸종 위기종 파오기 복원 및 일반인 공개('16.10)  
 - 2마리('08년) → 27마리('13년) → 94마리('15년) → 171마리('16년)
- ▶ 경상남도 람사르환경재단 청사 개청('16.12)

## II. 2016년 도정성과

성과9

### 수출과 투자유치 확대에 주력하였습니다

#### ◆ 수출시장 다변화로 농수산물 수출 확대

- ▶ 농수산물 수출 지속 증가  
- 13억 2,700만달러('14년) → 15억달러('15년) → 16억달러('16년 목표)
- ▶ 농식품 가공 수출전문업체 지정 육성: 120개소
- ▶ 미국·중국 등 수출선 다변화를 위한 맞춤형 마케팅 확대  
- 해외판촉행사 및 우수바이어 초청 수출상담회 개최: 미국, 중국, 호주, 동남아 등

#### ◆ 전략사업 위주의 대규모 투자유치

- ▶ 2016 경상남도 투자유치 설명회('16.6): 19개 기업, 8,481억원
- ▶ 통영스텐포드호텔 외국인투자지역 지정('16.7): FDI 신고 2,000만불
- ▶ 종포일반산업단지 투자유치('16.12): 8개 기업, 2,194억원

성과10

### 문화관광 콘텐츠를 확대하여 삶을 풍요롭게 하였습니다

#### ◆ 문화 인프라 조성 및 문화예술 향유 기회 확대

- ▶ 문화기반시설 확충(19개소), 작은영화관 건립(남해, 합천)  
- 문화기반시설: 공공도서관(6), 문예회관(4), 문화원(2), 박물관(3) 등
- ▶ 국가도 지정 문화재 및 전통사찰 보수정비(351건)
- ▶ 문화 소외 시군 찾아가는 경남도민예술단 운영(연 24회)
- ▶ 경상남도 대표도서관, 문화예술진흥원, 경상남도 기록원 착공('16.12)

#### ◆ 매력있는 지역 특화 관광콘텐츠 확충

- ▶ LA한인축제에 의병제전 재현 등 지역축제 글로벌화
- ▶ 친환경 체험·체류형 관광인프라 확충(40개소, 539억원)
- ▶ 대한민국 대표관광지 남해 힐링아일랜드 관광개발 종합계획수립(91개 사업)
- ▶ 대한민국 테마여행 10선 선정: 섬과 바람(통영, 거제, 남해)

### Ⅲ. 2017년 비전과 정책목표

VISION

## 당당한 경남시대

### 7대 정책목표

1. 재정이 튼튼하고 청렴한 경남 정착
2. 신성장 동력으로 경남미래 50년 사업 가속화
3. 도민과 함께하는 현장 중심의 서민복지 확대
4. 안전하고 쾌적한 생활환경 조성
5. 다 함께 번영하는 지역균형발전 추진
6. 경쟁력 있는 미래 농수산업 육성
7. 모두가 누리는 풍족한 문화 경남 실현

# 재정이 튼튼하고 청렴한 경남 정착

전국 최초 흑자도정으로  
지방재정의 새로운 이정표를  
세우겠습니다

청렴하고 깨끗한  
경남의 위상을  
더 견고히 하겠습니다

정책목표

01

Bravo  
Gyeongnam





# 광역자치단체 최초 채무제로 대한민국의 희망을 열어갑니다



## 정책과제 1-1

# 전국 최초 흑자도정으로 지방재정의 새로운 이정표를 세우겠습니다

전국 최초  
재정안정화  
적립금 제도 시행

- ▶ 재정위기에 대비 재정안정화 적립금 적립  
- '17~'21년까지, 총 1,000억원 적립 목표  
※ 도내 12개 시군 재정안정화 적립금 도입 동참

## ● 조성목표

200억원  
적립

2017년(제1회 추경)



1,000억원  
적립 목표

2021년

● 조성재원 지방세, 순세계잉여금 초과분의 일부

● 적립금 사용  
세입감소 : 지방세, 세외수입, 교부세 합계액이  
최근 3년 평균보다 감소할 때  
긴급한 필요 : 대규모 재난·재해, 긴급한 사업 등  
필요성이 인정될 때

채무제로에 이어 흑자도정까지, 대한민국의 지방재정 혁신을 주도

민자투자사업  
재정절감 지속 추진

- ▶ 창원~부산간 민자도로 재구조화 추진 : 요금인상 구조 개선 등  
- 재구조화 협상 → 도의회 보고 → 중앙 민간투자사업 심의위원회  
→ 변경실시협약 체결

국고예산  
최다 확보 추진

- ▶ 확보 목표액 : 4조 1,235억원('17년) → 4조 3,934억원('18년)  
▶ 국고예산 특별대책본부 구성·운영 : 2017.1~12월



## 정책과제 1-2

# 청렴하고 깨끗한 경남의 위상을 더 견고히 하겠습니다



### 청렴도 최상위권 정착

- ▶ 목표 : 3위('14년) → 2위('15년) → 1위('16년) → 최상위권('17년)
- ▶ 청렴도 최상위권 유지 종합대책 추진
  - 찾아가는 청렴 순회 교육, 청렴 특강, 공직자 자기관리시스템 운영
- ▶ 고강도 부정부패 척결 정책 지속 추진
  - 금품수수 등 비리 개연성 높은 고질적 비리 분야 집중 감찰
  - 공직비리에 대한 도민 상시 감시 기능 강화(민간 암행어사 운영)
  - 익명성 보장 내부고발시스템, 청백 e-시스템, 클린폰 운영
- ▶ 도민이 신뢰하는 민원처리 및 고충민원 해소
  - 고충민원처리 이행실태 자체점검, 고충민원 적극 해결

### 청렴문화 확산 추진

- ▶ 청탁금지법 조기 정착을 위한 도민 홍보 강화
  - 공공기관 순회교육, TV·신문 등 매체 홍보
- ▶ 찾아가는 청탁금지법 도민 컨설팅 실시(순회교육)
- ▶ 민·관 협력을 통한 청렴문화 도민 확산
  - 청렴 옴부즈만(8명) 및 명예감사관(32명) 운영 내실화

### 「경남 發 혁신」 지속 추진

- ▶ 행정 내외부 적폐, 잘못된 관행, 비정상에 대한 지속적인 개혁 추진
  - 아파트 관리비 부조리 지속 감사
  - 복지예산 누수차단과 복지시설 관리감독 강화
  - 출자출연기관 등 산하기관 경영혁신 추진
- ▶ 기업과 도민을 위한 맞춤형 규제개혁 추진
  - 지역경제활성화와 서민생활 불편해소를 위한 규제개혁 과제 발굴



# 신성장 동력으로 경남미래 50년 사업 가속화

경남미래 50년 사업을  
착실히 완성해 나가겠습니다

연구개발 강화를 통해  
주력산업의 경쟁력을  
높이겠습니다

투자가치가 높고  
기업하기 좋은 환경을  
조성하겠습니다

정책목표

02



TD0481 PRA







## 정책과제 2-1

# 경남미래 50년 사업을 착실히 완성해 나가겠습니다



## 경남 항공 국가산업단지 조성

- ▶ 위치/규모 : 사천시 용현면, 진주시 정촌면 일원, 164만㎡(시행자 LH)
- ▶ 기간/사업비 : 2015~2020년, 3,398억원
- ▶ 사업내용 : 항공산업 클러스터 조성
- ▶ ('17년) 산업단지계획 승인, 보상 및 착공
- ➡ 항공우주산업 특화단지, 우주부품 시험평가센터, 항공 MRO 사업, 무인항공기 센터 등 항공산업 클러스터 조성

## 밀양 나노융합 국가산업단지 조성



- ▶ 위치/규모 : 밀양시 부북면 일원, 166만㎡(시행자 LH)
- ▶ 기간/사업비 : 2015~2020년, 3,209억원
- ▶ 사업내용 : 나노융합산업 생산 거점 조성, 나노 관련 기술개발 연구
- ▶ ('17년) 산업단지계획 승인, 보상 및 착공
- ➡ 나노금형 상용화지원센터, 나노융합 마이스터고, 특성화 대학 등 첨단 나노융합 클러스터 조성

## 거제 해양플랜트 국가산업단지 조성



- ▶ 위치/규모 : 거제시 사등면 일원, 570만㎡(시행자 민간합동 특수목적법인)
- ▶ 기간/사업비 : 2015~2020년, 1조 8,350억원
- ▶ 사업내용 : 해양플랜트산업 클러스터 조성
- ▶ ('17년) 산업단지계획 승인, 보상 및 착공
- ➡ 해양플랜트산업 지원센터, 해양플랜트산업 연구단지, 영국 애버딘대 한국캠퍼스 등 해양플랜트산업 클러스터 조성



### 창원국가산업단지 구조고도화

- ▶ 기간/사업비 : 2014~2023년, 8,529억원
- ▶ 사업내용 : 공간조성(2개 사업 2,399억원), 혁신역량 강화(7개 사업 4,371억원), 환경개선(12개 사업 1,759억원)
- ▶ ('17년) 산학융합지구 준공, 첨단R&D센터 착공, 스마트 혁신지원센터 착공, 자동차 새시모듈 전략 부품 혁신센터 착공

### 항노화산업 클러스터 구축



- ▶ 기간/사업비 : 2014~2022년, 5,579억원
- ▶ 사업내용 : 지역별 특화된 한방(서북부), 양방(동부), 해양항노화(남부) 산업 육성으로 항노화산업벨트 구축
- ▶ ('17년) 산청 한방항노화 산업단지 착공, 거함산 항노화 휴양체험지구 착공, 김해 메디컬디바이스센터 착공, 양산 산·학 융복합센터 준공, 양산 의생명 R&D센터 및 힐링·서비스 체험관 착공

### 경남 마산로봇랜드 조성

- ▶ 위치/규모 : 창원시 마산합포구 구산면 일원, 126만㎡
- ▶ 기간/사업비 : 2009~2019년, 7,000억원
- ▶ 사업내용 : 로봇R&D센터, 로봇테마파크, 컨벤션센터, 호텔 등
- ▶ ('17년) 로봇랜드 콘텐츠 구축공사 착공

### 로봇비즈니스벨트 조성

- ▶ 위 치 : 창원시 마산합포구 진북산업단지
- ▶ 기간/사업비 : 2015~2019년, 1,283억원
- ▶ 사업내용 : 로봇기술 연구개발, 테스트플랜트 및 장비 구축 등
- ▶ ('17년) 기술개발 2단계 신규과제 선정, 테스트플랜트 준공

## 정책과제 2-2

연구개발 강화를 통해  
주력산업의 경쟁력을  
높이겠습니다

## 산학융합지구 조성



- ▶ 위 치: 창원시 의창구 팔용동 일원
- ▶ 기간/사업비: 2015~2019년, 300억원
- ▶ 사업내용: 산학융합캠퍼스 및 기업연구관 건립 및 운영
- ▶ ('17년) 산학융합지구 공사 준공

지능형기계 기반  
메디컬디바이스센터 구축

- ▶ 위 치: 김해시 주촌면 (재)김해의생명센터 내
- ▶ 기간/사업비: 2017~2021년, 275억원
- ▶ 사업내용: 센터 건립, 장비구축, 기업지원
- ▶ ('17년) 메디컬디바이스센터 착공

## 의생명 R&amp;D센터 구축



- ▶ 위 치: 양산시 물금읍 양산부산대병원 의생명 연구동 내
- ▶ 기간/사업비: 2015~2018년, 93억원
- ▶ 사업내용: 센터 건립, 장비구축, 기업지원
- ▶ ('17년) 의생명 R&D센터 착공

항공우주 분야  
시험평가 기반 구축

- ▶ 위 치: 진주시 일원
- ▶ 기간/사업비: 2016~2018년, 194억원
- ▶ 사업내용: 우주부품 시험평가센터 구축
- ▶ ('17년) 우주부품 시험평가센터 기본·실시설계





### ICT·SW 융합으로 주력산업 고부가가치화

- ▶ G-ICT 타운 조성('17~'22년, 1,040억원)
  - 제조업·ICT 융합: ICT 드림타워(1단계), 클라우드타워(2단계), 스마트타워(3단계)
- ▶ 지능형기계 엔지니어링 기술개발 기반 구축('17~'19년, 380억원)
- ▶ 기계·로봇융합 지능형시스템 고도화 기술개발사업('17~'19년, 381억원)
- ▶ ICT·SW융합을 통한 지능형기계산업 고도화('17~'19년, 260억원)

### 연구개발특구 지정

- ▶ 위치/규모: 창원시·김해시 일원(4.773km<sup>2</sup>)
- ▶ 기간/특화분야: 2011~지정시, 조선해양플랜트산업
- ▶ ('17년) 연구개발특구 변경지정 고시 및 개발계획 수립

### 애버딘대학교 한국캠퍼스 설립

- ▶ 위 치: 하동군 갈사만조선산업단지 해양플랜트 종합시험연구원 內
- ▶ 기간/사업비: 2013~2019년 / 164억원(기숙사 80, 설립·운영비 84)
- ▶ 학생정원: 석사 100명, 박사 60명, MBA 25명
- ▶ ('17년) 애버딘대학교 한국캠퍼스 개교

### R&D 투자 및 연구성과의 사업화

- ▶ 중소기업 R&D 지원 및 기업부설연구소 설치: 37억원, 70개사
- ▶ 기술거래장터 및 경남기술지주회사 지원
  - 산업체 기술이전, 기술창업 활성화 및 기업경쟁력 강화
- ▶ 경남과학대전 개최: 3일간('17.10), 4억원, 8만명 참여

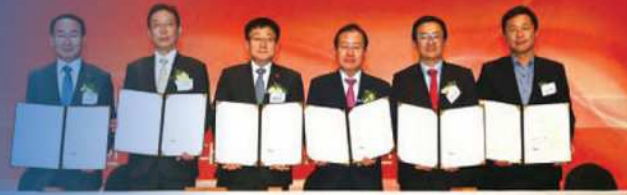


## 정책과제 2-3

# 투자가치가 높고 기업하기 좋은 환경을 조성하겠습니다

## 2016년 경상남도 투자유치설명회

2016년 6월 2일 (목) / 63컨벤션센터 그랜드볼룸



### 2016년 투자유치설명회 MOU체결식

Best place to invest, Gyeongnam-do

#### 신성장 산업 중심의 투자유치 활동 강화

- ▶ 목표액 : 1조 6,000억원('15년) → 1조 7,000억원('17년)
- ▶ 항공, 나노융합, 해양플랜트 등 경남미래 50년 관련 앵커기업 유치
  - 투자유치설명회, 산단·클러스터별 방문 유치, 해외 IR
- ▶ 투자촉진 보조금(105억원), 기금(65억원) 맞춤형 지원

#### 해외마케팅 지원을 통한 수출경쟁력 강화



- ▶ 수출계약 목표 : 7억달러('16년) → 7억 5천만달러('17년)
- ▶ 해외마케팅 지원
  - 무역사절단 파견 9회, 해외 전시박람회 참가 28회, 바이어 초청 수출상담회 5회
- ▶ 중소기업 수출 경쟁력 강화
  - 수출보험료 지원(150개사), 수출전환 중소기업 지원 강화(30개사), 무역인력 양성(200명)
- ▶ 중국 통상교류 강화 : 무역사절단 1회, 국제박람회 6회

#### 기업맞춤형 산업단지 조성

- ▶ 산업단지 공급 : 132.0km<sup>2</sup>('20년 까지)
  - 완공 114단지 92.0km<sup>2</sup>, 추진 중 87단지 38.5km<sup>2</sup>

산업단지 지정현황('16년 기준) : 201단지 130.5km<sup>2</sup>- 국가단지(7개) 58.9km<sup>2</sup>, 일반단지(112개) 59.6km<sup>2</sup>, 농공단지(82개) 12.0km<sup>2</sup>

- ▶ 산업단지 기반시설 확충
  - 진입도로 개설(6개소, 337억원), 공업용수(5개소, 114억원), 농공단지 개보수(4개소, 16억원)
- ▶ 노후 산업단지 재생사업 추진
  - 진주 상평산업단지('14~'25년, 3,180억원), 양산 일반산업단지('16~'27년, 1,509억원)



### 기업하기 좋은 환경 조성

- ▶ 원스톱 기업통합지원센터 운영 확대
  - 찾아가는 기업애로 해소 현장기동반 운영: 월 1회 이상
- ▶ 소규모 기업환경개선 사업: 15개소, 20억원
  - 공장 밀집지역 도로정비, 상하수 시설 및 주차장 등 정비
- ▶ 양산 비즈니스센터 건립: 2014~2018년, 262억원
  - 금융·기업운영·창업지원, 근로자 복지시설, 컨벤션홀 등
- ▶ 중소기업 금융지원 등 경영기반 강화
  - 중소기업 육성자금 지원: 5,000억원(은행융자, 도 이차보전방식)
  - 지식재산권 컨설팅 지원(12억원), 글로벌 강소기업 육성(16개사, 8억원)

### 소상공인 경쟁력 강화 및 전통 공예산업 육성

- ▶ 소상공인 정책자금 및 신용보증 지원
  - 창업 및 경영안정자금 지원(500억원), 신용보증 지원(46,000명, 9,300억원)
- ▶ 소상공인 경쟁력 강화 시책 추진
  - 도민무료 창업강좌 개최(5회, 400여명), 골목슈퍼 컨설팅 지원사업(30개 점포)
- ▶ 우수 전통 공예산업의 계승 및 발전
  - 경상남도 공예축제 및 공예품 대전 개최, 공예품 개발장려금 지원, 공예품 해외박람회 참가 지원 등





# 도민과 함께하는 현장 중심의 서민복지 확대

교육과 일자리를 연계한 서민자녀 4단계 교육지원사업을 확대하겠습니다

따뜻한 서민복지로 도민들의 삶을 챙기겠습니다

청년들에게 희망을 주는 좋은 일자리를 더 많이 만들겠습니다

의료안전망을 강화하여 도민의 건강을 지키겠습니다

건강하고 안정적인 노후생활을 지원하겠습니다

장애인과 함께 하는 행복한 사회를 만들겠습니다

여성과 가족, 청소년의 행복을 더하겠습니다

정책목표

03





## 정책과제 3-1

# 교육과 일자리를 연계한 서민자녀 4단계 교육지원사업을 확대하겠습니다

## 1단계, 초·중고 학력향상 지원

- ▶ 지원대상 : 서민자녀 초·중·고생 70,000명 정도
- ▶ 사 업 비 : 385억원(도비 290, 시·군비 95)
- ▶ 사업내용
  - 1인당 50만원 내외의 여민동락 교육복지카드 지원(초 40, 중 50, 고 60)
  - ※ 온라인 강의, 학습지 교육, 온라인·지역서점 학습교재 구입 등
  - 학습 캠프, 진로 프로그램 및 명사 특강 등 맞춤형 교육지원사업 추진

## 2단계, 대학입학생 장학금 지원

- ▶ 서민자녀 대학 입학생 장학금 지원 : 170명, 1인당 3백만원
- ▶ 도 장학회 기금 조성(100억원 이상)
  - 40억원('15년) + 30억원('16년) + 30억원('17년)

## 3단계, 대학재학생 기숙사 및 해외어학연수 기회 제공

- ▶ 재경 기숙사 경상남도 남명학사 건립(347억원)
  - 수용인원 400명, 숙실·도서관·게스트 룸·카페 등 설치, 2018년 2월 개원
  - ※ 경남개발공사 경영혁신을 통한 이익배당금으로 건립 재원 전액 마련
- ▶ 경남학숙 운영(창원시 팔용동) : 348명 수용, 숙실 환경 개선
- ▶ 서민자녀 대학생 단기해외어학연수 지원(3억원)
  - 수업료·항공료·체재비 등 실비지원(50명, 4주간, 미국·중국)

## 4단계, 졸업과 동시에 좋은 일자리 제공

- ▶ 기업트랙(하이트랙)에 서민자녀 우선 채용 지원





### 정책과제 3-2

## 따뜻한 서민복지로 도민들의 삶을 챙기겠습니다



### 서민복지 7대 시책 확대 추진



- ▶ 찾아가는 빨래방 서비스(홀로어르신 이불 등 대형빨래 세탁서비스)  
- 시 지역 → 전 시·군, 빨래차량 확대 운영
- ▶ 홀로어르신 생활주거환경 개선 사업(도배, 장판교체, 화장실 보수 등)  
- 시 지역 → 전 시·군, 가구당 지원금 50만원 → 150만원
- ▶ 홀로어르신 공동생활가정 : 20개소
- ▶ 응급안전 알림 서비스 : 5,274세대
- ▶ 저소득층 자녀 무료안경지원 : 1,000명
- ▶ 老-老 케어(노인일자리 지원) : 4,300명
- ▶ 홀로어르신 안부확인 전화사업 : 2,000개소 경로당, 22,300명

### 복지 사각지대 해소 및 사회안전망 확충

- ▶ 기초생활보장 수급자 최저생활 보장 : 112,000명, 2,913억원
- ▶ 기초수급자 및 차상위계층 정부양곡 할인지원 : 214,000포, 41억원
- ▶ 위기가정 긴급복지 지원 : 7,000가구, 50억원
- ▶ 저소득층 의료급여 지원 : 96,000명, 4,558억원

### 서민 중심의 맞춤형 복지서비스 추진

- ▶ 읍면동 주민센터 복지허브화 : 155개 읍면동, 96개팀
- ▶ 정신보건·노숙인시설 기능보강 및 운영비 지원 : 12개소, 108억원
- ▶ 지역사회서비스투자사업(바우처) : 23개 사업, 102억원

### 국가유공자에 대한 예우 및 책임 강화

- ▶ 6.25 참전유공자 참전명예수당 지급 : 8,564명, 월 20만원 지급  
※ 광역자치단체 중 최대 금액 지원
- ▶ 국가보훈단체 운영 및 사업비 지원 : 19개 단체, 8.3억원
- ▶ 독립유공자 및 유가족 의료비(본인부담금) 지원 : 350명, 1.9억원

## 정책과제 3-3

# 청년들에게 희망을 주는 좋은 일자리를 더 많이 만들겠습니다



## 일자리 종합대책 추진

- ▶ 2017년도 일자리 창출목표: 127개 사업, 일자리 9만 8천개 창출, 1조 3,015억원 투입
- ▶ 대규모 권역별 채용박람회 개최: 2개 권역(중부·서부), 9~10월 개최
- ▶ 고용우수기업 인증 및 지원: 신규 15개 기업, 4.3억원
- ▶ 조선업 희망센터 운영: 2개소(거제·창원), 재취업상담·직업훈련 등 지원

## 경남형 청년일자리 창출 시스템 지속 확대



- ▶ 해외 청년인턴제 도입(매년 50명)으로 해외 취업 돌파구 마련
- ▶ 하이트랙 역량강화과정 개설: 특성화고 2학년 대상, 기업 탐방·진로교육 등 지원
- ▶ 기업트랙 및 하이트랙 지속 확대
  - 대 학: 기업트랙 150개 기업, 1,300명, 해외트랙 10개 기업, 30명
  - 특성화고: 하이트랙 110개 기업, 500명

## 현장 맞춤형 청년인력 양성

- ▶ 기업 맞춤형 직업교육·훈련: IT·CAD 등 4개 사업(270명), 7.7억원
- ▶ 청년들의 적성을 살리는 밀착 취업 컨설팅 강화
  - 청년 EG(Employment Guide)사업, 취업멘토링 콘서트, 브라보 오디션
- ▶ 청년 창업지원: 청년 창업아카데미, 창업 선도대학

## 서민을 위한 공공일자리 안정적 제공

- ▶ 공공일자리 확대로 취약계층 고용안전망 강화
  - 지역공동체 일자리사업(800명, 25억원), 공공근로사업(3,000명, 146억원)
  - 사회적기업 육성(140개, 72억원), 마을기업 발굴(119개, 10억원)
- ▶ 지역산업맞춤형 일자리창출사업 적극 발굴·응모: 49억원
  - 도시·농촌 징검다리 일자리 연계사업: 7,000명, 3억원
  - 지역혁신프로젝트 사업: 전략산업 인력양성, 구조조정 업종 지원 등
- ▶ 베이비부머 재취업 지원사업: 200명, 2억원



## 정책과제 3-4

# 의료안전망을 강화하여 도민의 건강을 지키겠습니다



### 서민의료복지 사업 확대



- ▶ 마산의료원 서민의료복지 중심병원 육성  
- 서민·여성농업인 진료비 감면, 종합건강검진 지원, 간호·간병서비스 확대 등
- ▶ 농어촌 지역보건기관 시설 개선 및 장비 보강: 18개 시군, 38억원
- ▶ 외국인 근로자 등 소외계층 의료지원: 8개소, 1억원
- ▶ 365안심 병동사업 운영: 17개소, 339병상

### 의료취약지역 보건의료서비스 제공

- ▶ 보건지소 맞춤형 방문 보건복지서비스 제공: 전 시군, 연 27,840회 방문
- ▶ 도서지역 병원선 순회 진료: 7개 시군, 47개 마을
- ▶ 의료취약지 보건기관 기능 보강: 10개 시군, 15억원
- ▶ 건강·행복플러스 사업: 23개소, 4.6억원

### 감염병 위기대응체계 강화



- ▶ 감염병 감시 및 위기 대응체계 구축  
- 역학조사 전담팀 구성, 감염병 발생 감시 의료기관 지원(98개소, 1.7억원)
- ▶ 감염병 예방접종: BCG·B형간염 등 18종, 154만명, 432억원
- ▶ 에이즈 및 성매개 감염병 검진 및 예방 홍보: 6만명, 6.6억원
- ▶ 결핵환자·접촉자 관리 및 취약계층 등 검진 지원: 10만명, 31억원

### 응급의료 안전망 구축

- ▶ 취약지역 응급의료기관 지원 등 인프라 확충: 34개소, 36억원
- ▶ 지역재난 대비 응급의료지원 및 교육: 24개소, 3.8억원
- ▶ 자동 심장충격기 보급·관리: 50대, 1.3억원
- ▶ 심폐소생술 등 응급처치 교육: 1개소, 1.2억원

## 정책과제 3-5

건강하고 안정적인  
노후생활을 지원하겠습니다안정적인  
노후생활 보장

- ▶ 기초연금 지원 : 343,000명, 7,960억원
- ▶ 노인 가장세대 지원 : 16,579세대, 10억원
- ▶ 노인 활동보조기(보행보조기, 실버카) 지원 : 1,400세대, 2.1억원
- ▶ 무료 경로식당 운영 : 170개소, 1,254명(1일 평균), 7.5억원

노후 건강  
증진서비스 확대

- ▶ 어르신 행복소리 찾기 사업(보청기) : 180명, 2.4억원
- ▶ 어르신 틀니 보급 및 장애인 치과 진료비 지원 : 2,100명, 32억원
- ▶ 어르신 시력 찾아드리기 사업 : 1,700명, 2.3억원
- ▶ 치매예방 및 관리를 위한 광역치매센터 운영 : 1개소, 6.2억원
- ▶ 치매 조기검진(11만명) 및 치료 관리비 지원(1만명) : 28억원

100세 시대  
노인일자리 창출

- ▶ 노인일자리 및 사회활동 지원 : 22,221명(1일 평균), 453억원
- ▶ 지역맞춤형 노인일자리 창출 사업개발비 지원 : 6개소, 3억원
- ▶ 민간일자리 사업 및 취업교육 지원 : 1,125명, 7.5억원

활기찬 노인  
여가활동 지원

- ▶ 실버체육대회(게이트볼, 그라운드골프 등) 지원 : 4개 사업, 60백만원
- ▶ 노인단체 활동 등 여가선용 지원 : 15건, 6.9억원
- ▶ 노인복지시설 기능 보강 : 27개소, 51억원
- ▶ 노인여가시설 운영 지원 : 7,278개소, 279억원
- ▶ 경로당 광역지원센터 운영 : 1개소, 2.7억원
- ▶ 정보격차 해소를 위한 정보화교육 : 17개소, 1.1억원



### 정책과제 3-6

## 장애인과 함께 하는 행복한 사회를 만들겠습니다



### 장애인 사회참여 확대



- ▶ 장애인 거주 및 지역사회 재활시설 운영 지원 : 198개소, 63억원
- ▶ 장애인 단체 운영 및 사회참여 활동 지원 : 19개 단체, 15억원
- ▶ 장애인 편의시설 지원센터 및 시민축진단 지원 : 22개소, 13억원
- ▶ 장애인가족지원센터 및 발달장애인 지원센터 운영 지원 : 12개소, 16억원
- ▶ 중증장애인 자립생활 지원센터 지원 : 14개소, 20억원
- ▶ 장애인 시설 기능 보강 : 21개소, 24억원

### 장애인 일자리 지원 및 자립기반 강화

- ▶ 장애인 일자리사업 지원 : 6개 사업, 1,270명, 130억원
- ▶ 장애인 맞춤형 훈련센터 설치·운영 : 훈련인원 100명, 17억원
- ▶ 취업 전 현장훈련 확대 실시 : 10개 사업장, 50명, 1.5억원
- ▶ 중증장애인 생산품판매시설 및 장애인 직업재활시설 지원 : 45개소, 126억원
- ▶ 장애인 연금 및 수당 지원 : 54,925명, 756억원

### 장애인 복지 건강서비스 확대

- ▶ 찾아가는 장애인복지관 사업 : 5개군(의령, 함안, 고성, 함양, 합천), 1,040명
- ▶ 돌봄 서비스 확대(활동지원, 도우미) : 5,659명, 524억원
- ▶ 장애아동 발달재활·언어발달서비스 : 2,986명, 65억원
- ▶ 장애아 가족 양육지원 : 313가구, 11억원
- ▶ 장애인 의료비 지원 : 6,298명, 25억원
- ▶ 장애인 의료재활시설 및 재활(전문)병원 : 5개소, 12억원

## 정책과제 3-7

# 여성과 가족, 청소년의 행복을 더하겠습니다



## 여성 권익 증진 및 지역사회안전망 구축

- ▶ 여성단체 활동 및 사회참여 확대 지원 : 2.8억원
- ▶ 양성평등 의식 확산 : 2.6억원
- ▶ 건강가정 지원 등 가족친화 환경 조성 : 49억원
- ▶ 한부모 가족 안정적 생활 지원 : 127억원
- ▶ 일·가정 양립을 위한 자녀양육서비스 지원 : 90억원
- ▶ 경력단절 여성 일자리 지원 : 12개소, 52억원
- ▶ 3대 폭력 방지 및 피해자 지원 서비스 : 49개소, 47억원

## 저출산 극복, 임신·출산 친화 환경 조성



- ▶ 찾아가는 산부인과 확대 운영 : 1,800명, 6억원  
- 15.5톤 특장차량, 의료장비 12종(유방암 촬영 등 부인과 검진 장비 탑재)
- ▶ 난임부부 의료비 및 한의치료비 지원 : 7,810명, 86억원
- ▶ 영유아 건강검진 등 건강한 성장 지원 : 49억원
- ▶ 우리아이 함께 키움터 확대 : 4개소, 4.8억원
- ▶ 산모·신생아 건강관리사 지원 : 7,788명, 46억원

## 튼튼한 아동 복지서비스 연계망 구축

- ▶ 지역아동센터 운영(259개소) 및 드림스타트 사업 지원 : 247억원
- ▶ 결식 아동 급식, 가난대물림 차단 지원 : 258억원
- ▶ 아동학대 예방 및 보호 강화 : 23억원
- ▶ 가정위탁 및 입양아동가족 지원 : 23억원
- ▶ 아동·여성 안전을 위한 지역사회 네트워크 구성 : 19개소, 3.9억원





### 아이·부모가 만족하는 안심보육 실현



- ▶ 영유아 보육료 및 가정양육수당 등 지원 : 169,000명, 6,029억원
- ▶ 국공립·법인·공공형 어린이집 운영지원 : 546개소, 806억원
- ▶ 국공립 어린이집 확충 및 환경개선 : 55개소, 24억원
- ▶ 어린이집 아동 안전보험료 지원 : 11만명, 5.5억원
- ▶ 보육교직원 전문성 강화 및 처우개선 확대 : 64,236명, 536억원  
- 보육교직원 장기근속수당 지원(신설) : 17,700명, 8억원

### 미래의 희망, 청소년 육성

- ▶ 글로벌 인재양성 지원(국제교류·해외체험 등) : 1.1억원
- ▶ 청소년 동아리(136개소) 및 어울림마당(12개소) 지원 : 5.2억원
- ▶ 학교폭력 예방·치유 통합서비스 운영 : 40백만원
- ▶ 위기청소년 통합지원체계 연계 운영 : 21개소, 22억원
- ▶ 도 및 시군 청소년 상담 복지센터 운영 지원 : 21개소, 28억원
- ▶ 학교 밖 청소년 자립 및 학습지원 : 19개소, 18억원
- ▶ 청소년 수련시설 확충 : 8개소, 91억원

### 다문화가족 복지지원 강화

- ▶ 다문화가족지원센터 및 이동 다문화센터 운영 : 20개소, 19억원
- ▶ 다문화가족 친정방문 지원 : 1억원
- ▶ 다문화가족 정착 멘토링 지원 : 1억원
- ▶ 한국어 교육, 자녀 언어발달 등 언어지원 서비스 : 12억원
- ▶ 결혼이민자 자립능력 배양(취업 지원 등) : 5개 사업, 7.4억원
- ▶ 이주민과 함께하는 다문화축제 'MAMF' : 2.7억원

# 안전하고 쾌적한 생활환경 조성

깨끗한 1급수 공급방안을 구체화 하겠습니다

신속한 현장대응 역량을 강화하겠습니다

재난에 미리미리 대비하여 도민의 안전을 지키겠습니다

편리한 교통인프라를 구축하겠습니다

맑고 청정한 환경을 조성하겠습니다

정책목표

04







## 정책과제 4-1

깨끗한 1급수 공급방안을  
구체화 하겠습니다1급수(식수) 공급  
정책 추진

- ▶ 도내 전 지역에 안전하고 깨끗한 1급수 공급 방안 추진
  - 낙동강 원수 이용 4개 시·군 취수원 1급수 대체(합천 조정지댐 등 활용)
  - 도 우선 공급 후 여유수량은 부산·울산 깨끗한 물 공급 (함양댐 및 강변여과수)
- ▶ 추진계획
  - 식수 1급수 공급을 위한 기본구상용역('17.2~8월)
  - 관계기관 협의 및 용수공급 변경 계획 수립(2017년 하반기)

안심하고 마실 수 있는  
깨끗한 물 공급

- ▶ 상수도 시설 확충 및 관리 : 274개소, 971억원
  - 상수도 보급률 93.1% ('16년) → 93.8% ('17년)
- ▶ 노후수도관 교체·갱생 사업 : 138km, 267억원
- ▶ 지하수 이용실태조사(7,000공) 및 방치공 복구사업(200공) : 4억원
- ▶ 비소 검출 소규모 수도시설 집중 관리

낙동강  
수질개선 추진

- ▶ 목표수질 : 2020년까지 BOD 2.3mg/L, T-P 0.040mg/L 이하 유지 (창녕 남지 기준)
  - '17년 사업비 2,242억원(총사업비 1조 3,182억원)
- ▶ 환경기초시설(하수처리장, 하수관로 등) 설치사업 : 222개소, 2,205억원
- ▶ 비점오염원 저감을 위한 인공습지 조성 : 4개소, 37억원
- ▶ 3단계 수질오염 총량제 추진('16~'20년) : 15개 시·군, 17개 단위유역



## 정책과제 4-2

# 신속한 현장대응 역량을 강화하겠습니다



## 소방출동 골든타임 향상



- ▶ 2017년 골든타임 목표 : 61.0%  
- 34.1%('13년) → 35.9%('14년) → 48.4%('15년) → 60.3%('16년)
- ▶ 교통신호 제어시스템 확대 운영 : 17개소
- ▶ 소방관서 원거리 도서지역 비상소화전 증설 : 10개소
- ▶ 소방차 통로 확보 구간(240개소) 주정차 단속 강화
- ▶ 소방차 길 터주기 참여 훈련 강화 : 월 1회 이상

## 생명존중 구급서비스 고도화

- ▶ 빅데이터 분석을 통한 지역맞춤 구급서비스 제공
- ▶ 다수 사상자 발생 대비 구급역량 강화 : 구급대응훈련, 모의 SNS훈련 등
- ▶ 병원 임상수련 등 구급대원 전문성 강화 : 연중
- ▶ 전문 구급장비 보강 : 1종 18점, 5.7억원
- ▶ 구급차량 내 감염병 보호 장비 비치 : 지카, 메르스 등 개인보호 장비 5종 세트

## 소방 수요를 반영한 소방 인프라 확충

- ▶ 소방서 청사 신축 : 6개소, 273억원  
- 소방서 3(김해서부, 밀양, 함양), 119안전센터 1(주촌), 지역대 2(사등, 하일)
- ▶ 화재진압 차량 교체·보강 : 70대, 96억원
- ▶ 119 신고접수 노후장비 교체 : 4종, 30억원
- ▶ 개인안전장비 보강 : 10종 14,315점, 31억원
- ▶ 펌블런스 확대 운영으로 구급 사각지대 해소 : 94대



## 정책과제 4-3

# 재난에 미리미리 대비하여 도민의 안전을 지키겠습니다



## 재난안전관리 통합관리시스템 강화



- ▶ 2017년 경상남도 안전관리계획 수립 : 31개 분야, 73개 피해 유형
- ▶ 지역·재난유형별 맞춤형 특수재난 안전관리 지원 : 2개 사업, 5.3억원
- ▶ 도·시군 안전정책협의회 구성·운영 : 분기별 1회 운영
- ▶ 경상남도 지역안전지수 향상 종합대책 추진
  - 4대 분야(화재, 교통사고, 자살, 감염병), 18.6% 감축('16~'18년)

## 지진 대응 강화대책 추진

- ▶ 공공시설물 내진 보강 : 2020년까지 55%('16년 42.7%)
  - '17년 내진 보강 : 77개소(50억원)
  - ※ 연차별 내진 보강 계획 : 2018년 131개소, 2019년 134개소, 2020년 144개소
- ▶ 민간 다중이용시설 지진 대응 훈련 강화 : 연면적 5,000㎡ 124개소, 연 1회 이상

## 도민 체감형 안전문화 확산



- ▶ 찾아가는 어르신 안전교육 : 전 시군(노인복지관, 노인대학), 200회
- ▶ 2017년 도민안전 다짐대회 개최 : 1,000명
- ▶ 지역단위 행사 연계한 안전체험 및 홍보부스 운영 : 4회
- ▶ 안전사고 예방을 위한 안전신고 붐 조성 : 안전신고 7,000건
- ▶ 어린이 안전상식 미니퀴즈 개최 : 2회

## 자연재난 예방대책 추진

- ▶ 재해위험지구 정비 : 30개소, 572억원
- ▶ 급경사지 정비 : 28개소, 286억원
- ▶ 재해위험 저수지 정비 : 14개소, 45억원
- ▶ 우수저류시설 설치 : 2개소, 138억원
- ▶ 인명피해 우려지역, 대규모 공사장 등 특별관리 : 1,072개소



### 현장 중심의 선제적 재난대비태세 구축

- ▶ 재난 발생 취약 시설물 안전 점검 강화
  - 특정관리 대상시설 6,503개소, 수상안전시설 44개소, 어린이 놀이시설 3,729개소
- ▶ 생활 주변 주요시설물 국가안전대진단 추진
- ▶ 경보 사각지대 경보장비 확충 및 노후장비 교체: 46개소, 21억원
- ▶ 대형사고 유발 특수재난 교육·훈련 강화: 200명, 4회
- ▶ 소규모 재난취약시설 안전점검 컨설팅: 연중

### 지역방사능 방재 대응대책 추진



- ▶ 실시간 방사능재난대비시스템 구축
  - 환경방사능 감시모니터링 실시(고리원전주변): 51개소
  - 주민보호조치를 위한 방재물품 구비: 갑상선방호약품(71만정) 등
  - 도 자체방사능 측정(보건환경연구원) → 도 홈페이지 공개
- ▶ 방사능 상황정보 공유시스템 구축(국비 50백만원): 2017년 하반기

### 신속한 재난피해 지원시스템 구축

- ▶ 무인항공기(드론) 활용 3차원 공간정보 확보로 신속한 복구 지원
- ▶ 자율방재단 위험지역 예찰 및 피해복구 참여: 18개 시군, 4,907명
- ▶ 풍수해 보험사업 지원: 주택 36,000동, 온실 245만㎡, 3억원
- ▶ 재난관리자원 비축 및 적기 지원: 자재 25종, 30만점, 장비 98종, 2만점

### 도민안전체험관 건립

- ▶ 사업개요
  - 위치/규모: 합천군 용주면 일원, 3,000㎡(지하1층~지상2층)
  - 기간/사업비: 2017~2019년, 120억원
  - 주요시설: 일반재난체험 공통시설, 방사능 안전·지진·태풍 체험시설 등



## 정책과제 4-4

# 편리한 교통인프라를 구축하겠습니다

## 경남미래 50년 거점 도로망 확충

- ▶ 고속국도 건설: 3개 지구, 9,053억원(총 사업량 208.83km, 8조 1,340억원)
    - 함양~울산: 5,358억원, 공정률 12% → 20%(전 구간 보상 및 공사)
    - 창녕~현풍(대합IC 설치): 타당성재조사 조기 마무리 및 사업 발주
    - 김해~부산외곽순환: 3,695억원, 사업 마무리 및 공사 준공
  - ▶ 국도 건설: 32개 지구, 4,931억원(총사업량 255.7km, 4조 2,173억원)
    - '17년 완공예정: 3개 지구 16.45km(고현~하동IC1, 금양~대양, 의령~정곡)
    - 거제·마산(국도 5호선): 로봔랜드 연계도로망 구축(397억원, 공정률 52% → 62%)
    - 제2안민터널(국대도 25호선): 보상 및 공사(126억원, 공정률 6% → 13%)
  - ▶ 지방도 건설: 32개 지구, 1,646억원(총사업량 199.06km, 2조 8,561억원)
    - 국가지원지방도: 11개 지구 108.77km, 1,043억원
    - 지방도: 21개 지구 90.29km, 603억원
- ※ 선택과 집중으로 준공 및 부분 개통 지구 우선 투자

## 안전하고 편리한 도로환경 조성

- ▶ 위험도로 구조개선: 17개소, 34억원
- ▶ 교통사고 잦은 곳 개선: 9개소, 7억원
- ▶ 안전한 보행환경 조성: 1개소, 14억원
- ▶ 어린이보호구역 개선: 13개소, 5억원
- ▶ 노인보호구역 개선: 4개소, 2억원
- ▶ 도로시설물 보수 및 철거지 정비: 92건, 128억원
- ▶ 굴곡도로 선형개선 및 포장도 보수: 45건, 154억원
- ▶ 노후 교량, 터널 등 보수·보강: 170건, 159억원





### 철도 교통망 건설 지원

- ▶ 도시철도 양산선(노포~북정, 12.51km) : 실시설계, 공사 착공
- ▶ 부전~마산 복선전철(32.7km) : 건설 중('20년 준공)
- ▶ 경전선(진주~광양) 전철화(51.5km) : 예비타당성 조사

### 경남형 벽지교통 체계 구축 (브라보 택시)



- ▶ 비효율 벽지노선 노선 개편 : 418개 노선
  - 33억원 재정 절감 → 절감예산 수요응답형 교통체계 구축(브라보 택시)
- ▶ 수요응답형 교통체계(브라보 택시) 구축 : 1,067개 마을, 32억원
  - 1단계 : 401개 마을
  - 2단계 : 1단계 성과분석 후 666개 마을
    - ※ 브라보 택시 : 1회당 1,200원 통행료 부담(4인 탑승 시 1인당 300원)
- ▶ 대중교통 미운행마을 전면 해소 : 10개 시·군, 98개 마을, 2,966세대

### 수요자 중심의 대중교통 환경 조성

- ▶ 첨단교통관리시스템 및 버스정보시스템 구축 : 15억원
- ▶ 택시요금 카드결제 수수료 지원 : 12,500대, 10억원
- ▶ 농어촌버스 교통카드 활성화 추진 : 2.7억원
- ▶ 교통약자 저상버스 구입 및 운영 지원 : 구입 6대 6억원, 운영 372대 16억원
- ▶ 시외·시내·농어촌 버스 재정지원 : 56개 업체, 530억원
- ▶ 장유 환승센터 건립 및 광역교통시설 지원 : 6개 사업, 55억원





## 정책과제 4-5

맑고 청정한 환경을  
조성하겠습니다쾌적한 친환경  
생활환경 조성생물 다양성 및  
우수 생태계 보전

- ▶ 대기오염측정망 확충 : 20개소 → 22개소
- ▶ 공공기관 온실가스-에너지 목표관리제 추진 : 499개 기관  
- 기준배출량 139,550톤 CO<sub>2</sub>의 24% 감축(33,492톤)
- ▶ 친환경 에너지타운 조성 : 22억원
- ▶ 환경친화적 자동차 보급 : 300대, 122억원
- ▶ 탄소포인트제 운영(18만 세대) 및 기후변화 교육(1만명)
- ▶ 생활폐기물 공공처리시설 확충 : 9개소, 239억원
- ▶ 환경성질환 예방·관리센터 건립 : 1개소, 29억원

- ▶ 멸종 위기종 따오기 야생 방사 : 20마리, 우포늪 일원
- ▶ 따오기 증식 지속 추진 : 171마리('16년) → 230마리('17년)  
- 따오기 복원센터 운영(10억원)
- ▶ 우포늪 탐방객 분리도로 개설 : 23억원
- ▶ 자연환경 보전·이용시설 확충 : 7개소, 50억원
- ▶ 국가생태문화탐방로 조성 : 3개소(창원, 진주, 밀양), 22억원
- ▶ 생태관광지역 지정·지원 : 2개소(창녕, 남해), 2억원

녹조 발생 예방 및  
대응체계 강화

- ▶ 녹조 발생 우심지역(Hot-spot) 지자체 책임관리제 추진 : 9개 시·군
- ▶ 낙동강 본류 취·정수장 운영 강화 : 12개소(취수장 5, 정수장 7)
- ▶ 녹조 발생 대비 수질 오염원 관리 강화 및 모니터링 실시 : 연중
- ▶ 하절기 하수·폐수처리장 방류수질 강화 운영 : 53개소(하수 42, 폐수 11)



### 하수도 시설 확충 및 수질오염원 체계적 관리

- ▶ 하수처리 시설 확충 : 101개소, 2,013억원
- ▶ 소규모 하수처리장 총인(T-P) 저감시설 설치 : 141개소, 5억원
- ▶ 하수처리수 재이용 사업(빗물+중수도) : 2개소, 13억원
- ▶ 폐수·가축분뇨 배출업소 관리 강화 : 12,525개소(폐수 5,260, 가축분뇨 7,265)
- ▶ 환경관리 취약업체 환경기술 지원 및 환경멘토링 실시 : 60개소

### 산림휴양 인프라 확충

- ▶ 자연휴양림 조성 보완(6개소, 44억원) 및 숲길 조성(166km, 62억원)
- ▶ 산삼휴양밸리 조성 : 1개소, 50억원
- ▶ 생태문화체험단지 조성 : 2개소, 38억원
- ▶ 치유의 숲 조성 : 3개소, 36억원
- ▶ 유아숲 체험원 조성 및 지역생태숲 조성 : 2개소, 8억원

### 지속 가능한 산림자원 보전

- ▶ 편백 중심의 대단위 경제림 조성 : 800ha, 43억원
- ▶ 기능별 숲가꾸기 추진 : 24,257ha, 388억원
- ▶ 소나무재선충병 등 산림 병해충 예찰 방제 : 6종, 23,202ha, 272억원
- ▶ 수목유전자원 보전 증식 추진 : 2개소(수목원), 15억원
- ▶ 체계적인 보호수 관리 : 909본, 6.7억원



# 다 함께 번영하는 지역균형발전 추진

서부대개발을 통해 지역균형발전을 선도하겠습니다

지역전략사업 육성으로 다핵구조의 균형발전을 이루겠습니다

남해안권을 신해양 발전거점으로 조성하겠습니다

지역간 불균형을 해소해 나가겠습니다

정책목표

05







축경  
흑자도정 / 서민복지 / 서부대개발  
서부청사 개청 1주년

2016  
청렴도 평가 전국 1위 달성  
깨끗한 도정으로 경남미래 50년을 열겠습니다

당당한 경남시대



## 정책과제 5-1

# 서부대개발을 통해 지역균형발전을 선도하겠습니다



## 남부내륙철도 민간투자사업 본격 추진

- ▶ 사업개요
  - 위 치: 김천~합천~진주~통영~거제
  - 사업기간: 2016~2025년
  - 사업규모: 174.2km
  - 사 업 비: 4조 6,441억원
- ▶ 추진상황
  - 남부내륙철도 예비타당성조사 실시(기재부, '14.1~)
  - 남부내륙철도 민자사업 추진 건의(도 → 국토부, '16.10)
- ▶ ('17년) 민자적격성 조사 및 제3자 제안 공고(국토부)

## 지리산 케이블카 설치

- ▶ 사업개요
  - 위 치: 지리산 일원(산청 중산리~장터목~함양 추성리)
  - 사업기간: 2015~2021년
  - 사업규모: 10.5km
  - 사 업 비: 1,177억원
- ▶ 추진상황
  - 국립공원계획 변경 용역('15.9~)
  - 국립공원계획 변경 승인 추진
- ▶ ('17년) 국립공원계획 변경 승인





### 경남 서부일반산업단지 조성

- ▶ 사업개요
  - 위치/규모 : 합천군 삼가면 양전리 일원, 330만 $m^2$
  - 기간/사업비 : 2015~2020년, 4,298억원

▶ ('17년) SPC 설립 및 산업단지계획 승인

### 거창 승강기 벨리 조성

- ▶ 사업개요
  - 위치/규모 : 거창군 거창읍·남상면 일원, 165만 $m^2$
  - 기간/사업비 : 2009~2020년, 2,128억원
  - 사업내용 : 인력양성 및 연구개발, 산업단지 조성 등

▶ ('17년) 승강기 전문농공단지 준공, 승강기 산업 구조 및 기술고도화 추진

### 항노화 산업단지 조성

- ▶ 산청 한방항노화 산업단지 조성 : 2014~2018년, 174억원, 16만 $m^2$
- ▶ 함양 항노화 산업단지 조성 : 2010~2020년, 560억원, 74만 $m^2$
- ▶ 함양 인산죽염 항노화 특화단지 조성 : 2016~2019년, 217억원, 23만 $m^2$
- ▶ 양산 의료중심 가산산단 조성 : 2012~2020년, 2,682억원, 67만 $m^2$

### 사천 바다케이블카 설치

- ▶ 사업개요
  - 위치/규모 : 사천시 동서동(초양~각산), L=2.43km
  - 기간/사업비 : 2010~2018년, 600억원

▶ ('17년) 설치공사 → ('18년) 공사 준공



## 정책과제 5-2

# 지역전략사업 육성으로 다핵구조의 균형발전을 이루겠습니다



## 항공우주산업 특화단지 조성

## ▶ 사업개요

- 위 치: 사천 임대전용산단, 종포일반산단
- 기간/사업비: 2014~2019년, 400억원
- 사업내용: 항공업체 공용이용 시설 구축(대형표면처리시설, 시험·평가 장비동, 공용물류시설)

## ▶ ('17년) 시험·평가 장비동 건립, 공용물류시설 건립 계획 수립

## 나노금형 상용화지원센터 구축

## ▶ 사업개요

- 위 치: 밀양시 부북면 일원(나노융합 국가산단 내)
- 기간/사업비: 2016~2020년, 792억원
- 사업내용: 나노금형 상용화지원센터 건립 및 연구개발 사업

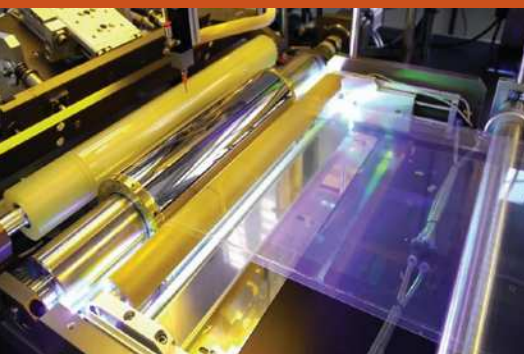
## ▶ ('17년) 토지보상 및 부지조성, 공사 착공

## 해양플랜트 연구단지 조성

## ▶ 사업개요

- 위 치: 하동군 금성면 갈사만 일원(조선산업단지 내)
- 기간/사업비: 2011~2020년, 933억원
- 사업내용: 해양플랜트 종합시험연구원 설립, 심해자원 생산설비 운영성능 실증베드 구축

## ▶ ('17년) 실증베드 구축 장비 도입 및 시범운영







### 자동차 새시 모듈화 전략부품 개발지원 기반구축

#### ▶ 사업개요

- 위 치: 창원시 마산회원구 내서읍 지능기계소재부품센터 내
- 기간/사업비: 2016~2020년, 302억원
- 사업내용: 새시모듈 전략부품 혁신센터 건립, 장비구축, 기업지원

#### ▶ ('17년) 새시모듈 전략부품 혁신센터 건축



### 양방향노화 산·학융복합센터 건립

#### ▶ 사업개요

- 위 치: 양산시 물금읍 부산대학교 양산캠퍼스 내
- 기간/사업비: 2012~2017년, 164억원
- 사업내용: 산·학융복합센터 건립

#### ▶ ('17년) 산·학융복합센터 준공

### 거함산 향노화 휴양체험지구 조성

#### ▶ 사업개요

- 위 치: 거창군, 함양군, 산청군 일원
- 기간/사업비: 2014~2019년, 296억원
- 사업내용: 백두대간 향노화 휴양체험지구 조성

#### ▶ ('17년) 실시설계 및 공사 착공





### 정책과제 5-3

남해안권을  
신해양 발전거점으로  
조성하겠습니다



## 해안권 발전거점 조성 시범 사업 추진

- ▶ 사업개요
  - 대상지역 : 하동·남해·통영·거제
  - 기간/사업비 : 2016~2026년, 1조 500억원
  - 사업내용 : 동서통합지대 및 한려수도권 권역별 관광거점 개발
- ▶ ('17년) 기본계획수립 연구용역, 실시설계

지세포  
해양·레포트타운 조성

- ▶ 사업개요
  - 위 치: 거제시 일운면 지세포항 일원
  - 기간/사업비: 2010~2020년, 2,677억원
  - 사업내용: 돌고래 생태체험장, 펜션형 전원마을, 산책로, 전망대 등
- ▶ ('17년) 펜션형 전원마을 조성, 마리나 등 민자유치 추진

## 섬진강 뱃길복원 및 수상레저 기반 조성

- ▶ 사업개요
  - 위 치 : 섬진강권역(경남 하동군, 전남 광양시, 구례군)
  - 기간/사업비 : 2016~2019년, 200억원
  - 사업내용 : 나루터 복원, 래프팅 승하선장, 레포츠시설 조성 등
- ▶ ('17년) 실시설계, 공사 착공



## 정책과제 5-4

# 지역간 불균형을 해소해 나가겠습니다



## 지역균형발전사업 추진

- ▶ 기간/지역 : 2013~2017년, 13개 시군
- ▶ 대상사업/사업비 : 54개 사업, 3,646억원
- ▶ ('17년) 24개 사업, 258억원, 경상남도 지역균형발전 개발계획 수립 (5년 단위 계획)

## 낙후지역개발 지원



- ▶ 낙후지역개발 지원사업 : 8개소, 120억원
- ▶ 거점지역 기반시설 지원사업 : 1개소(황매산 연결도로), 80억원
- ▶ 도서종합개발사업 : 20개 도서, 22개소, 278억원
- ▶ 지역수요 맞춤형 지원 사업 : 6개소, 84억원
- ▶ 새뜰마을사업  
- 기간/사업비 : 2016~2019년, 172억원(8개 사업)

## 지역행복생활권 사업 확대

- ▶ 거함산 곤충산업 친환경 산업화 : 2016~2018년, 34억원
- ▶ 계남기반 바이오메디컬 산업 육성 : 2016~2017년, 31억원
- ▶ 사회적약자 스마트 위치관리 시스템 구축 : 2016~2017년, 28억원



# 경쟁력 있는 미래 농수산업 육성

미래농업 50년을 통해 선진농업 기반을 구축하겠습니다

경쟁력 있고 지속가능한 축산업을 육성하겠습니다

누구나 살고 싶어하는 행복한 농어촌을 만들겠습니다

해양생태계를 보전하고 수산업 경쟁력을 높이겠습니다

정책목표

06









## 정책과제 6-1

미래농업 50년을 통해  
선진농업 기반을  
구축하겠습니다혁신, 경남농정  
2050 프로젝트  
추진 가속화

- ▶ 10대 분야 50대 전략과제(150개 사업, 4조 3,737억원)
  - 농가소득 4,921만원('15년) → 5,600만원('20년)
- ▶ 분야별 실천 계획
  - 농업정책 및 농업인력 분야: 18개 단위사업, 1,564억원
  - 수출농업 및 FTA 농업대책 분야: 24개 단위사업, 1조 2,708억원
  - 친환경·기능성 농산물 생산 및 선진농업 기반 구축 분야: 40개 단위사업 8,798억원
  - 축산 분야: 32개 단위사업, 8,120억원
  - 복지농촌 건설 분야: 10개 단위사업, 1조 1,695억원
  - 농업기술 및 신기술 보급 분야: 26개 단위사업, 852억원

수출시장 다변화로  
농수산물 수출 확대

- ▶ 농수산물 수출목표: 16억 달러('16년) → 17억 달러('17년)
- ▶ 수출선 다변화를 통한 전략적 해외마케팅
  - 해외판촉전 및 수출상담회(17회), 해외바이어 초청 수출컨설팅 지원(10회)
- ▶ 미국, 중국 등 해외수출시장 국가별 맞춤형 마케팅
- ▶ 농식품 가공 수출전문업체 육성: 160개소 육성

특화농업으로  
6차산업 활성화

- ▶ 6차산업화 지구조성 및 지역대표 향토산업 육성: 2개 사업, 37억원
- ▶ 농촌융복합산업(6차산업) 활성화 지원: 4개 사업, 14억원
- ▶ 농산물 가공산업 육성 지원: 2개 사업, 52억원
- ▶ 농업-기업간의 상생협력 활성화 사업: 1개 사업, 2억원



### 농산물 유통구조 개선

- ▶ 농산물 산지유통센터(APC) 건립 : 2개소, 68억원
- ▶ 소규모 유통시설 확충 : 28개소, 47억원
- ▶ 농촌자원복합화 지원사업(생산·유통기반 구축) : 2개소, 18억원
- ▶ 지역별 로컬푸드 직매장 설치 및 직거래 확대
  - 로컬푸드 직매장 20개소, 상설 직거래 장터 7개소

### 고부가가치 원예산업 육성

- ▶ 원예전문단지 시설원예 및 채소생산시설 현대화 : 289ha
- ▶ 신재생에너지시설 및 에너지절감시설 지원 : 198ha
- ▶ 원예분야 ICT융복합 지원 : 12ha
- ▶ FTA 대응 원예작물 신품종 육성 : 미니파프리카(4ha), 네트멜론(0.3ha) 등
- ▶ ICT 융복합 한국형 스마트팜 기술 개발 : 2개종(파프리카, 멜론), 12억원
- ▶ 기후변화 대응 원예작물 연중 안정생산 연구 : 여주, 패션프루트, 망고 등

### 미래농업인력 양성

- ▶ 맞춤형 농업전문인력 육성
  - 후계농업경영인, 농업마이스터, 최고농업경영자 등 870명
- ▶ 농업창업보육과정 운영 : 35명
- ▶ 창업준비 및 창업단계 지원 : 41명
- ▶ 과학영농인력육성 해외현장교육 및 해외전문가 초빙 교육 : 554명

## 정책과제 6-2

# 경쟁력 있고 지속가능한 축산업을 육성하겠습니다



## 경쟁력 있는 선진 축산업 육성

- ▶ 2020년 축산농가 소득 1억원 달성 : 7,965만원('15년) → 1억원('20년)
  - 축사시설 현대화 및 맞춤형 스마트 축산사업 : 80개소, 240억원
- ▶ 미래 먹거리 축산업 육성
  - 말산업 육성(승마시설) : 10개소('15년) → 15개소('20년)
  - 곤충사육농가 점진적 확대 : 92호('15년) → 120호('20년)
- ▶ 조사료 생산기반 확충으로 생산비 절감 추진 : 8개 사업, 270억원
- ▶ 가축분뇨처리 지원사업 : 13개 사업, 245억원

## 예방 중심의 가축질병 방역체계 구축



- ▶ 전염병 예방 및 상시방역체계 구축 : 2개 분야, 22개 사업, 425억원
- ▶ 구제역AI 특별방역 대책 추진
  - AI·구제역 방역대책상황실 운영, 24시간 비상체제 유지
- ▶ 축산차량 GPS시스템 장착(전염경로 확인) 및 권역별 축산종합방역소 설치

## 신성장 미래먹거리 곤충 자원 산업화



- ▶ 곤충자원 산업화 핵심모델 개발 : 2017~2021년, 18억원
  - 곤충자원 기능성 소재화 기술 개발 : 뷰티, 아토피, 치매 등
  - 애완동물용(개, 고양이, 관상어 등) 기능성 곤충사료 개발
  - 기능성 소재화 연구 장비 구축
- ▶ 식용 및 애완정서곤충 사육기술 개선 : 사슴벌레, 장수풍뎅이
- ▶ 곤충농가산업체 육성 및 산·학·연 협력체 구성 : 50농가



## 정책과제 6-3

# 누구나 살고 싶어하는 행복한 농어촌을 만들겠습니다



### 여성농업인 브라보 바우처사업 추진

- ▶ 사업내용 : 여성농업인의 만성적인 질병예방·건강증진, 문화활동 지원
- ▶ 지원인원 : 20,000명
- ▶ 사업비/지원금 : 20억원, 1인당 연간 10만원(바우처 카드)

### 쾌적한 농어촌 주거환경 조성

- ▶ 농촌 테마공원 조성 : 5개 지구, 74억원
- ▶ 농어촌 주택개량사업 : 969동, 485억원
- ▶ 농어촌 빈집정비사업 : 548동, 3.5억원
- ▶ 노후·불량주택 지붕개량사업 : 345동, 14.6억원

### 맞춤형 농어촌복지 확대

- ▶ 농어촌진흥기금 융자 : 350억원
- ▶ 농업인 안전공제료 지원 : 147억원
- ▶ 농어가 도우미 지원 : 170명, 5.4억원
- ▶ 여성농업인센터 운영 지원 : 6개소, 7.5억원
- ▶ 어선원 재해보상 보험료 지원 : 8,355명, 14억원
- ▶ 잠수어업인 진료비 지원 : 40백만원





## 정책과제 6-4

# 해양생태계를 보전하고 수산업 경쟁력을 높이겠습니다



## 미래대비 어업·어촌 경쟁력 확보



- ▶ ICT 스마트 어장관리시스템 구축 : 90개소, 9억원
- ▶ 양식어장 자동화시설 장비 지원 : 55개소, 16억원
- ▶ 첨단 친환경양식시스템 지원 : 3개소, 33억원
- ▶ 지역특화 마을어장 고품종 육성 : 10개소, 5억원
- ▶ 다기능 어항 및 아름다운 어항 조성 : 2개항, 22억원
- ▶ 고효율 어선유류절감장비 지원 : 560척, 38억원
- ▶ 연안어선 어업용 유류비 지원 : 9,240척, 26억원

## 수산물 가공·유통시설 확충 및 수출기반 확대

- ▶ 수산물 산지가공시설 지원 : 19개소, 116억원
- ▶ 수산식품 거점단지 조성(3개년 사업) : 1개소, 68억원
- ▶ 수산물 처리·저장시설 및 수산시장 시설 개선 : 5개소, 25억원
- ▶ 활수산물 수출물류 거점단지 조성 : 1개소, 50억원
- ▶ 활어 수출용 컨테이너 제작 지원 : 5대, 7.5억원
- ▶ 수출 주력품종 육성 : 3개 사업, 8.1억원

## 청정 해양환경 보전 및 체계적 연안 관리



- ▶ 해양쓰레기 정화 및 어업폐기물 처리 : 3,310톤, 14억원
- ▶ 양식어장 정화 및 낚시터 환경 개선 : 775ha, 10억원
- ▶ FDA 지정해역 특별관리 : 8.4억원
- ▶ 패각 친환경 처리 지원 : 159천톤, 32억원
- ▶ 멸치 어장막 폐수처리 시설 : 3개소, 3억원
- ▶ 연안해역 보전 관리 : 6개 사업, 93억원

## 해양레저산업 및 어촌관광 기반 강화



- ▶ 해양레포츠산업 기반 조성 : 통영시 일원, 2014~2025년, 1,555억원  
- 해양레저 클러스터, 요트 특구, 마리나, 호텔, 한국형 피서리나
- ▶ 해양레포츠기술원 건립 : 고성군 회화면, 2018~2020년, 180억원
- ▶ 해양레저스포츠대회 개최 : 3회, 17억원
- ▶ 어촌체험·관광단지 조성 : 3개소, 26억원
- ▶ 해양낚시공원 조성 : 3개소, 57억원
- ▶ 어촌 6차산업화 지원 : 3개소, 15억원

## 풍요로운 어자원 확보

- ▶ 해삼 씨뿌림 및 서식기반 조성 : 260ha, 76억원
- ▶ 바다목장 및 해중림 조성 : 5개소, 28억원
- ▶ 인공어초시설 설치 및 사후관리 : 2식, 31억원
- ▶ 수산종자 매입 방류 : 12백만미, 27억원

## 수산전문인력 체계적 육성

- ▶ 수산업 경영인 육성사업(웅자) : 200명, 200억원
- ▶ 최고 수산업경영자과정(CEO) 운영 : 40명, 1.2억원
- ▶ 수산업전문가 과정 운영 : 25명, 50백만원
- ▶ 경남해양과학고등학교 특성화사업 지원 : 40백만원

## 어업피해 최소화 대책 추진

- ▶ 적조피해 예방지원 사업 : 35ha, 74억원
- ▶ 적조·해파리 등 유해생물 구제사업 : 2개 사업, 25억원
- ▶ 토속어종 자원 회복 및 외래어종 퇴치 수매 : 2식, 4.3억원
- ▶ 양식수산물 재해보험 지원 : 800어가, 11억원
- ▶ 어선 재해보상 보험료 지원 : 3,070척, 6억원



# 모두가 누리는 풍족한 문화 경남 실현

문화향유 기회를  
확대해 나가겠습니다

천혜의 자연경관을 활용한  
명품 관광콘텐츠를  
만들겠습니다

생활체육 활성화를 통해  
건강한 경남을  
만들겠습니다

정책목표

07









## 정책과제 7-1

문화향유 기회를  
확대해 나가겠습니다생활 속  
문화향유 인프라 확대

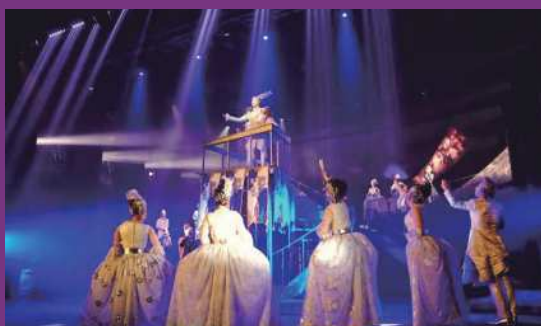
- ▶ 생활 속 문화예술 기반시설 확충 : 19개소, 221억원  
- 문화예술진흥원, 문화예술회관, 문화원, 도서관, 박물관 등
- ▶ 소규모 공연 활성화를 위한 공연시설 보강 : 3개소, 1.8억원
- ▶ 지역공동체 문화예술활동 지원 : 40개소, 3억원
- ▶ 찾아가는 장터 문화마당 운영 : 5개 단체, 50백만원

문화 소외계층에 대한  
문화향유 기회 확대

- ▶ 경남도민예술단 운영 : 15회, 5억원
- ▶ 작은 영화관 건립 지원 : 2개소(함안군, 산청군), 20억원
- ▶ 통합문화이용권 지원 : 102,000명(1인당 6만원)
- ▶ 찾아가는 영화상영회 운영 : 18회

문화예술  
창작 역량 강화

- ▶ 문화예술 창작·공연·전시활동 지원 : 7개 사업, 33억원
- ▶ 지역 전통소재 활용 콘텐츠개발 : 1개 사업, 1.5억원
- ▶ 경남스토리랩 운영 등 차세대 콘텐츠 발굴 : 4개 사업, 1억원
- ▶ 경남 독립영화 제작지원 : 70백만원
- ▶ 문화대장간 풀무 운영 : 1개 사업, 1.5억원
- ▶ 경남메세나 매칭펀드 운영 활성화 : 125개 문화예술단체, 21억원





### 문화유산 체계적 보존·관리



- ▶ 도내 대표 문화유산 세계문화유산 등재 추진: 3개소  
- 김해·함안 가야 고분군, 함양 남계서원, 양산 통도사
- ▶ 국가 및 도 지정 문화재 보수 정비: 291건, 361억원
- ▶ 전통사찰 보수 및 방재시스템 구축: 42개소, 112억원
- ▶ 국가·도지정 등 문화재 돌봄사업: 524개소, 13억원
- ▶ 중요 목조문화재 재난방지시설 구축: 11건, 15억원
- ▶ 무형문화재 전수기반 구축 및 전승 지원  
- 전수교육관 건립 사업: 1개소, 10억원  
- 전수교육관 활성화, 전승교육비 지원, 공개행사비 지원 등: 12억원

### 문화예술진흥원 건립

- ▶ 위 치: 합천군 덕곡면 일원
- ▶ 사업기간/사업비: 2016~2017년, 80억원
- ▶ 주요시설: 창작 스튜디오, 오디오 스튜디오, 공연장, 강의실, 회의실
- ▶ 개 원: 2017년 11월

### 경상남도 대표도서관 건립



- ▶ 위 치: 창원시 의창구, 구)인재개발원
- ▶ 사업기간/사업비: 2015~2017년, 194억원
- ▶ 주요시설: 북카페, 도서관(본관), 어린이 도서관, 청소년관(24시간 독서실 등)
- ▶ 개 원: 2017년 12월

### 경상남도기록원 건립

- ▶ 위 치: 창원시 의창구, 구)보건환경연구원
- ▶ 사업기간/사업비: 2015~2017년, 127억원
- ▶ 주요시설: 보존서고, 보존처리실, 특수·민간기록서고, 전시실, 열람실 등
- ▶ 개 원: 2017년 12월

## 정책과제 7-2

# 천혜의 자연경관을 활용한 명품 관광콘텐츠를 만들겠습니다



## 남해 힐링아일랜드 조성



- ▶ 전략/과제 : 6대 전략, 19개 정책과제, 91개 사업(단기 70, 장기 21)
- ▶ 사업비 : 1조 4,460억원(민자 1조 849억원)
- ▶ 주요내용 : 0.1% 고소득자 실버힐링타운, 트래킹 코스, 템플스테이관 등  
기본인프라 확충, 사계절 관광객 프로그램 추진 등

### 2020년 목표

● 관광객	705만명	● 관광수입	8,393억원
● 생산효과	1조 1,954억원	● 소득유발	2,882억원

## 고부가가치 특화 관광콘텐츠 개발

- ▶ 남해안지역 관광특구 지정 : 2개소(거제, 남해)
- ▶ 향노화 웰니스 관광산업 육성 : 서북부권 (4개군), 해안연접권 (7개시·군)
  - 명상, 기체험, 산림욕, 스파, 해양레저, 트래킹 등
  - ※ 웰니스+의료+체류관광+향노화 제품 연계 관광객 유치
- ▶ 한류 글로벌 관광상품(한류웨딩/낭만여행) 개발 및 테마여행('섬과 바람')육성
- ▶ 트렌드에 부응하는 관광정보 실시간 제공
  - 언어권별(중, 영, 일) SNS 채널 운영, 한중 대학생 SNS 기자단 활동(60명)

## 세계로 도약하는 글로벌 축제 육성



- ▶ 정부 및 도 지정 대표 축제 선정 및 지원
  - 정부 지정 축제 3개(최우수 1, 우수 1, 유망 1) : 6.5억원
  - 도 지정 축제 10개(시·군부 각 5개) : 2.6억원
  - 도 명예대표축제 신설 : 5개
- ▶ 관광객이 공감하는 지역특화 축제 프로그램 육성
  - 독일마을 맥주 축제, 섬진강 재첩축제, 거제섬꽃 축제, 합천 고스트파크 축제 등
- ▶ 유사 축제 통·폐합 지속 추진으로 축제 경쟁력 강화



## 정책과제 7-3

# 생활체육 활성화를 통해 건강한 경남을 만들겠습니다



### 도민 생활체육 활성화

- ▶ 생활체육 강습서비스 지원
  - 생활체육지도자 배치(217명), 생활체육광장 운영(37개소), 생활체육교실(377개소), 성별·연령별 프로그램 보급(97개소)
- ▶ 레저스포츠 및 마라톤·걷기 문화 확산 추진 : 20개 대회
- ▶ 도 생활체육대축전 개최 및 각종 생활체육대회 참가 지원 : 200여개 대회

### 소외계층 체육활동 지원

- ▶ 저소득층 유·청소년 스포츠강좌이용권 지원 : 16,000명
- ▶ 장애인 체육활동 지원 강화
  - 동아리(152개), 체육교실(72개), 생활체육지도자(17명)
- ▶ 실버세대 및 여성 체육활동 지원 : 31개 클럽

### 전문체육 육성 및 경쟁력 강화



### 모두가 누릴 수 있는 체육시설 확충

- ▶ 주요 체육대회 개최 및 참가
  - 제56회 도민체육대회 개최 : 4~5월, 김해, 27개 종목, 11,000여명
  - 제98회 전국동계체육대회 참가 : 2월, 경기도 등, 4개 종목, 80여명
  - 제98회 전국체육대회 참가 : 10월, 충북, 44개 종목, 1,700여명
- ▶ 직장 운동경기부 활성화 : 46팀, 451명
- ▶ 국제 스포츠교류 및 도지사배 대회(골프·태권도·볼링·바둑) 개최
- ▶ 체육진흥시설사업 : 19개소 505억원
  - 생활체육공원(3개소), 지방체육시설(13개소), 운동장시설(3개소)
- ▶ 일반체육시설사업 : 1개소, 74억원
  - 도민체육대회 경기장 시설 정비
- ▶ 국민체육진흥기금사업 : 30개소, 196억원
  - 체육관(2개소), 국민체육센터(3개소), 공공체육시설 개보수(25개소)



## 2016년 주요 수상현황

연번	평가명	결과			평가기관
		일자	성적	인센티브	
1	2015년 새일센터사업 평가	2016.01.21	우수		여 성 가 족 부
2	2015년 건축행정간실화 평가	2016.03.11	최우수		국 토 교 통 부
3	2015년 지자체 재난관리 평가	2016.03.11	최우수	9천만원	국 민 안 전 처
4	2015년 수행 국민행복 소방정책 평가	2016.05.04	장려	2천만원	국 민 안 전 처
5	2015년 지방규제개혁 추진실적 평가	2016.05.10	최우수	1억 8천만원	행 정 자 치 부
6	2015년 전국 경제자유구역 성과평가	2016.05.26	1위	8억 9천만원	산 업 통 상 자 원 부
7	2016년 전국 일자리 대상	2016.05.30	최우수	2억원	고 용 노 동 부
8	2015년 지역사회중심재활사업 평가	2016.06.30	최우수		보 건 복 지 부
9	인터넷 에코 어워드 2016	2016.07.08	대 상		한국인터넷전문가협회
10	2016년 상반기 조기집행	2016.07.20	우수	5천만원	행 정 자 치 부
11	제3회 행복마을 만들기 콘테스트	2016.09.12	1위	3천만원	농 립 축 산 식 품 부
12	2015회계연도 지방자치단체 기금운용 성과분석	2016.09.13	우수		행 정 자 치 부
13	2016년 대한민국 SNS 대상	2016.10.14	최우수		한국소셜콘텐츠진흥협회
14	2016년 공공구매분야	2016.10.25	우수기관		중 소 기 업 청
15	2016년 여름철 물놀이 안전관리 평가	2016.11.15	최우수		국 민 안 전 처
16	2016년 국가안전대진단 평가	2016.11.15	우수		국 민 안 전 처
17	2016년 노인보호전문기관 평가	2016.11.17	최우수		보 건 복 지 부
18	제9회 대한민국인터넷 소통대상	2016.11.23	대 상		한국인터넷소통협회
19	제7회 대한민국 블로그 어워드	2016.11.25	대 상		한국블로그산업협회
20	아동·여성폭력방지 업무평가	2016.11.25	우수		여 성 가 족 부
21	2016년 생물테러 대비·대응 종합평가	2016.12.01	장려		질 병 관 리 본 부
22	2016년 농산시책추진 우수기관 경영체 평가	2016.12.05	장 려		농 립 축 산 식 품 부
23	2016년 보육사업 유공	2016.12.05	대통령		보 건 복 지 부
24	2016년 재난 발생 대비 구급대응훈련 평가	2016.12.06	최우수		국 민 안 전 처
25	2016년 축산물브랜드경영체 지원사업 평가	2016.12.07	최우수		농 립 축 산 식 품 부
26	2016년 식품안전관리 평가	2016.12.08	최우수	1천만원	식 품 의 약 품 안 전 처
27	2016년 공공기관 청렴도 평가	2016.12.08	1위		국 민 권 익 위 원 회
28	2016년 지방자치단체 예산효율화 사례 평가 (전국 광역자치단체 최초 채무제로 달성)	2016.12.12	최우수		세금바로쓰기 납세자운동
29	2016년 지적재조사사업 추진 기관평가	2016.12.15	대상		한국인터넷전문가협회
30	제13회 웹 어워드 코리아(인터넷 방송, 인터넷 뉴스, 블로그)	2016.12.15	대상		한국인터넷전문가협회
31	2016년 전국 경보업무평가	2016.12.16	최우수		국 민 안 전 처
32	2016년 안전한국훈련 국가지정훈련 기관평가	2016.12.23	우수		국 민 안 전 처
33	2016년 도로정비평가	2016.12.23	최우수	1억 3천만원	국 토 교 통 부
34	2016년 지방자치단체 재정분석 평가	2016.12.27	최우수	5억원	행 정 자 치 부
35	2016년 지방자치단체 정부3.0 추진 평가	2016.12.29	최우수	4억원	행 정 자 치 부



발 간 등 록 번 호

76-6480000-000099-10

## 2017 주요업무계획



**경상남도 정책기획관실**

경상남도 창원시 의창구 중앙대로 300(사림동)  
Tel.055-211-2311 [www.gyeongnam.go.kr](http://www.gyeongnam.go.kr)