

이번 주말엔 어디 갈까?

거제

축제 행사

[2022 거제 바다로 세계로]

언제: '22.7.29.(목) ~ 7.31.(일)

어디: 거제시 일원

무엇을 즐길 수 있나?

- 해양스포츠대회(비치풋살, 트레일런 등)
- 거제 국제야시장, 공연·체험행사
 - 버스킹, 콘서트, 물대포파티 등
- 빛의 정원 포토존 등



볼거리

[볼거리]

거제해금강, 바람의 언덕, 신선대
외도보타니아, 학동흑진주몽돌해수욕장
포로수용소유적공원, 지심도
여차홍포 해안비경, 내도
거가대교 유호전망대(야경 맛집)
거제식물원(정글돔)

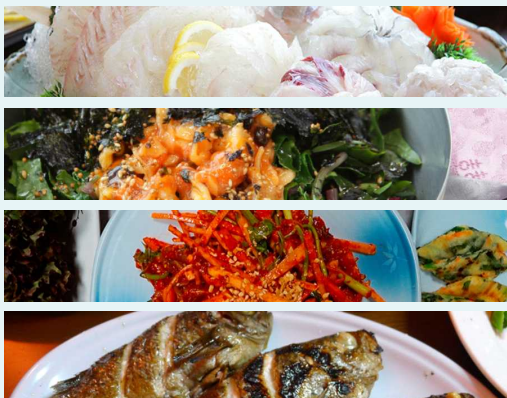
[체험거리]

포로수용소유적공원 모노레일
거제 파노라마 케이블카
거제식물원 정글타워
해금강 제트보트
거제 숲소리 공원 양 먹이 체험

먹거리

[여름철 거제에서 맛보는 특미]

회&물회, 멍게&성게비빔밥,
회무침, 불락구이



코스제안

[1박2일 코스]

(1일)

거제식물원→바람의 언덕
→학동흑진주몽돌해변
→거제 파노라마케이블카

(2일)

맹종죽테마파크→매미성

상세일정표는 다음 페이지에

거제 관광안내소 ☎ 055-639-4178

거제 1박2일 일정표

날짜	시간	일정	비고
1일차	~ 13:00	도착(서울 → 거제)	
	13:00 ~ 14:00	거제식물원(거제정글돔)	
	14:00 ~ 14:30	이동	
	14:30 ~ 15:30	바람의 언덕	
	15:30 ~ 15:50	이동	
	15:50 ~ 18:00	학동 흑진주 몽돌해수욕장	
	18:00 ~ 18:10	이동	
	18:10 ~ 19:10	거제 파노라마 케이블카	
	19:10 ~ 19:30	이동	
	19:30 ~ 20:30	저녁식사	지세포해안로 일원
	20:30 ~	숙소 체크인 및 자유시간	쿠폰북 숙소 활용
2일차	09:00 ~ 10:00	조식 및 체크아웃	
	10:00 ~ 10:30	이동	
	10:30 ~ 11:45	거제맹종죽테마파크	
	11:45 ~ 12:00	이동	
	12:00 ~ 13:00	점심식사	매미성 인근 식당
	13:00 ~ 13:30	매미성	
	13:30 ~ 14:30	카페	매미성 인근 카페
	14:30 ~	출발(거제 → 서울)	
* 자차 기준			