

올바르고 철저한 예방접종으로 구제역을 막읍시다.

비육돼지는 “8주령에 접종” 하여야
백신효과가 가장 좋습니다!

※ 주사시기가 늦어지면 도축 시까지 백신이 흡수되지 않아 이상육으로
오인될 수 있으니 늦어도 12주령 이전에 접종하셔야 합니다.

1 올바른 주사 부위, 깊이 및 각도

※ 잘못된 주사로 백신이 지방층에 들어가면 이상육이 발생하고 백신효과가 낮아집니다.



주사부위
귀 정중앙을 따라 귀 뒤로 손가락 2개
(약 2~3cm) 끝나는 부분



주사 깊이 및 각도
주사바늘(1인치)이 다 피부 속으로
다 들어가고 피부와 직각이 되게 주사



주사침(길이 및 굵기)
① 위 - 1인치 주사침(자동용)
② 아래 - 1.5인치 주사침(모돈용)
※ 주사침 굵기는 18G 또는 19G 사용.

2 1침 5두 이내 주사- 위생적인 주사



※ 1침으로 여러 마리 접종 시 주사침 오염이 심해지고 뭉뚱해져 주사부위가 손상되어 염증으로
이상육이 발생할 수 있습니다.

3 백신온도

접종 시 백신 온도는
20~25℃로 하여
사용합니다.



농림축산식품부



농림축산검역본부

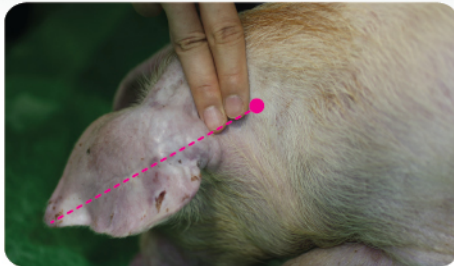


가축위생방역지원본부

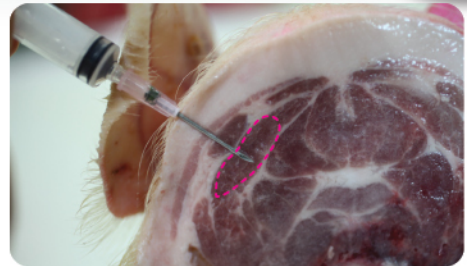
올바른 구제역 예방접종 방법

주사부위

😊
올바른
접종

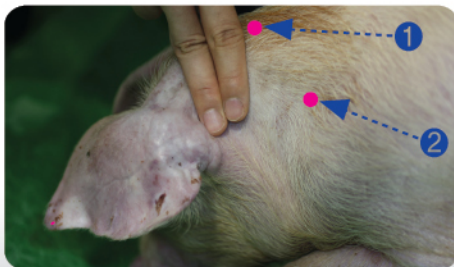


귀 정중앙을 따라 귀 뒤로 손가락 2개 (약 2~3cm)가 끝나는 부분



근육(빨강색 점선) 안에 정확하게 주입

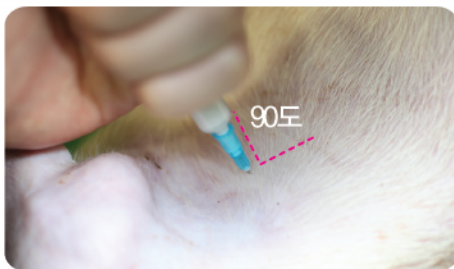
😞
잘못된
접종예



- ① 목등에 가까운 부분은 지방층이 두껍고,
- ② 귀 뒤에서 멀리 떨어진 부분은 지방층이 두껍고 뼈(견갑골)가 있어 근육주사가 어려움

주사 깊이 및 각도

😊
올바른
접종



주사침이 직각이 되고 피부 속으로 완전히 들어가게 주사

😞
잘못된
접종예



주사바늘이 덜 주입



비스듬하게 주사

올바르고 정확하고 철저한 예방접종으로 구제역을 막읍시다.

비육돼지는 “8주령에 접종”하여야 백신효과가 가장 좋습니다.

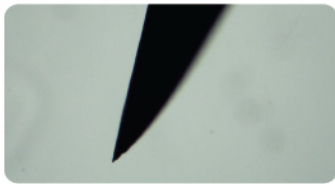
1 올바른 주사 방법 준수

주사액이 근육이 아닌 지방에 들어가면 일부 흡수가 되지 않아 이상육이 발생할 수 있고 백신효과도 낮아집니다.

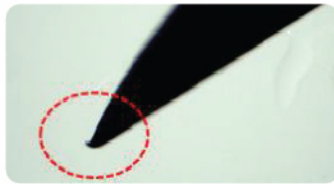
▶ “올바른 근육주사 방법” 자세한 내용은 뒷면 참조

2 1침 5두 이내 주사 (위생적인 주사)

1침으로 여러 마리 접종 시 주사침 오염이 심해지고 뭉뚱해져 주사부위가 손상되어 염증으로 이상육이 발생할 수 있습니다.



사용전 주사침



1두 사용 주사침

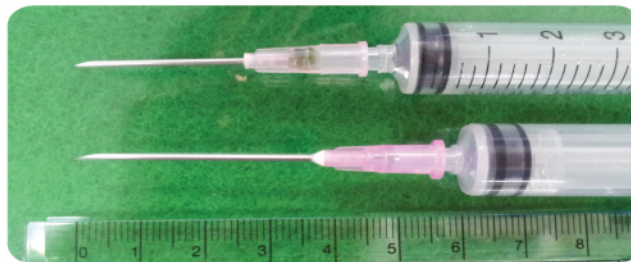


5두 사용 주사침

3 주사침 길이 및 백신온도 준수

1인치 주사침(자동용)▶

1.5인치 주사침(모돈용)▶



▶ 주사침 굵기는 18G 또는 19G를 사용하고, 접종 시 백신 온도는 20~25℃로 하여야 합니다.

4 주사시기 준수 (비육돼지 8주령 접종)

비육돼지는 8주령에 접종하여야 백신효과가 가장 좋습니다.

※ 주사시기가 늦어지면 도축 시까지 백신이 흡수되지 않아 이상육으로 오인될 수 있습니다.



농림축산식품부



농림축산검역본부



가축위생방역지원본부