
‘13년 10월 수질측정망 운영결과

2013. 10



경상남도보건환경연구원
[수 계 조 사 과]

2013년 10월 수질측정망 운영결과

1. 지점별 수질 및 목표기준 달성 현황(BOD기준)

지 점		과거 오염도(mg/L)			현재 오염도(mg/L)		목표기준	
		10년 평균	전년 평균	전년 동월	전월	금월	중권역	목표수질
낙동강 수계	가야천	0.8	0.9	0.8	0.7	0.6	회천	Ib(2.0)
	황강2	0.8	1.1	1.4	1.0	0.9	황강	Ia(1.0)
	황강3	0.9	1.1	1.3	0.7	0.7		
	도평천1	2.5	1.4	0.9	1.1	1.0	낙동창녕	II(3.0)
	창녕천	3.3	3.7	1.5	2.2	1.6		
	광려천1	2.3	1.4	1.1	1.1	0.9	낙동밀양	II(3.0)
	광려천2	1.6	1.5	1.5	1.6	1.1		
	함양위천1	1.1	0.9	2.8	1.1	0.6	남강댐	Ib(2.0)
	함양위천2	1.5	1.3	3.4	1.2	0.9		
	남강천	0.9	1.0	1.3	0.9	0.5		
	양천	1.3	1.2	1.9	1.2	0.9		
	덕천강1	0.6	0.6	2.8	0.8	0.4		
	덕천강2	0.7	0.8	0.9	0.9	0.5	밀양강	Ib(2.0)
	밀양강1	0.9	0.9	0.6	0.9	0.9		
	밀양강2	1.2	1.1	1.2	1.0	1.0	남강	Ib(2.0)
	함안천1	1.2	1.6	1.2	1.1	0.7		
	함안천2	2.9	2.7	1.4	2.1	2.8		
	남강1	1.3	1.0	0.8	1.1	1.5		
	남강2	1.9	1.5	1.0	1.5	1.4		
	남강3	2.6	2.0	1.2	1.4	1.9		
	남강4	2.7	2.0	0.8	2.6	1.4		
	의령천	2.5	3.2	1.1	0.7	0.6		
	영천강	1.1	0.9	1.4	1.6	0.9		
	양산천1	1.1	1.4	1.0	1.0	0.6	낙동강하구연	Ib(2.0)
	양산천2	2.7	2.1	1.5	1.8	0.8		
섬진강 수계	황천강1	0.6	0.5	0.3	0.6	0.5	섬진강	Ia(1.0)
	황천강2	0.9	0.8	0.5	0.9	0.6		
	황천강3	1.1	1.1	0.6	0.9	0.8		
기타 수계	덕계천	1.3	1.1	0.7	0.7	0.6	회야강	III(5.0)
	백련천	2.3	1.9	1.2	0.8	1.3	가화천	Ib(2.0)
	사천천	2.1	2.3	1.5	2.4	1.3		
	고성천	7.8	2.7	1.5	3.6	1.1	낙동강남해	IV(8.0)
	양덕천	17.1	8.8	4.5	10.5	7.1		
	내동천	15.1	4.1	2.8	4.3	1.9		
	창원천	14.8	3.5	1.3	4.3	6.9		
도시관류	신어천1	6.5	2.5	1.8	2.0	5.0	-	-
	신어천2	4.8	3.2	2.3	0.9	8.4	-	-
	해반천1	2.1	1.6	1.2	0.7	1.6	-	-
	해반천2	1.8	1.8	1.4	2.1	4.2	-	-
호소수	주남저수지	7.5	7.6	9.8	12.2	20.7	-	-

※ 호소수 : COD

2. 측정자료 전산입력 현황

구 분	입력대상 기준		입력 자료 개수(B)	미입력 자료 개수(A-B)	미입력 현황 (지점, 항목 및 사유)
	조사 지점수	최소 입력 자료 개수(A)			
계	40	761	761	0	-
하천수	35	665	665	0	-
도시관류	4	76	76	0	-
호소수	1	20	20	0	-

3. 수질 조사 결과

가. 수질측정망 조사 지점



나. 평가대상

- 수질측정망 40지점 35지점(12개 권역, 18개 하천)
 - 낙동강수계 8개 권역 25지점, 섬진강수계 1개 권역 3지점, 기타 수계 3권역 7지점

다. 분야별 평가

○ 좋은물 달성도 평가

- 좋은물 비율 : 94%(33지점/35지점)
- 나쁜물 비율 : 6%(2지점/35지점)
- ※ 나쁜물 지점 : 양덕천(7.1mg/ℓ), 창원천(6.9mg/ℓ)

수 계	계	낙동강	섬진강	기타
달성도(%)	94%	100%	100%	71%
달성/지점수	33/35	25/25	3/3	5/7

※ 좋은물 등급 : 하천(Ⅱ) BOD 3mg/ℓ 이하(매우 좋음 ~ 약간 좋음 등급)

○ 중권역 목표기준 평가

- 당월 목표수질 기준 이하 : 92%(11개 달성/12개 중권역)
- 전월 목표수질 기준 이하 : 75%(9개 달성/12개 중권역)

구 분	계	낙동강	섬진강	기타
달성도	92%	88%	100%	100%
달성/중권역수	11/12	7/8	1/1	3/3

○ 수질 오염도

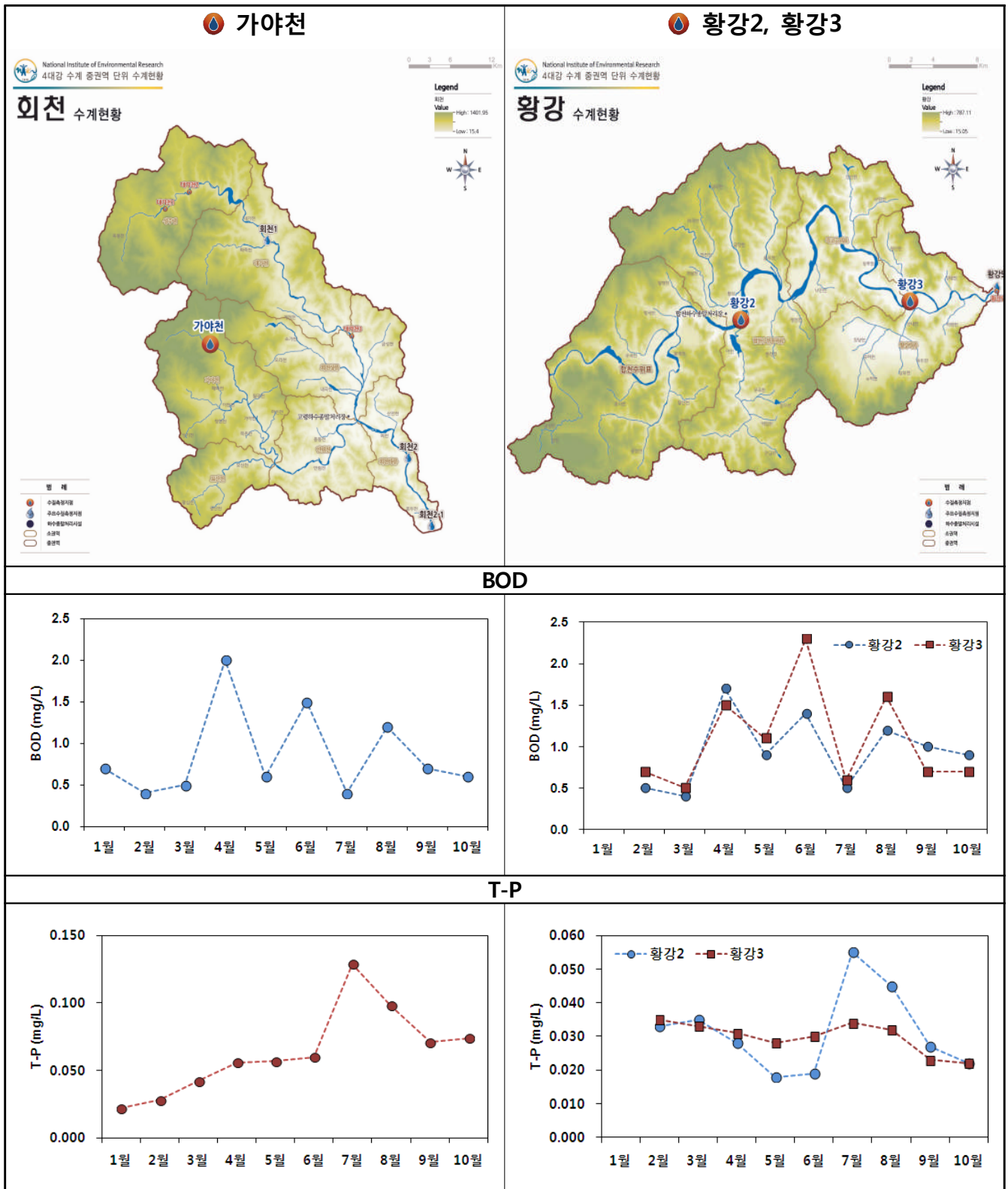
- 낙동강 BOD 1.0mg/L(Ia), 섬진강 BOD 0.6mg/L(Ia), 기타 BOD 2.9mg/L(Ⅱ)로 유지
 - 낙동강 T-P 0.05mg/L(Ⅱ), 섬진강 T-P 0.03mg/L(Ib), 기타 T-P 0.09mg/L(Ⅱ)로 유지
- (단위 : mg/L)

수 계	2012년 오염도				2013년 10월 오염도			
	BOD	COD	T-P	Chl-a	BOD	COD	T-P	Chl-a
낙동강(25지점)	1.5(Ib)	3.6(Ib)	0.06(Ⅱ)	9.1	1.0(Ia)	4.1(Ⅱ)	0.05(Ⅱ)	4.6
섬진강(3지점)	0.8(Ia)	1.4(Ia)	0.06(Ⅱ)	1.4	0.6(Ia)	3.0(Ib)	0.03(Ib)	1.0
기타(7지점)	3.5(Ⅲ)	4.0(Ib)	0.07(Ⅱ)	9.4	2.9(Ⅱ)	5.4(Ⅲ)	0.09(Ⅱ)	5.8

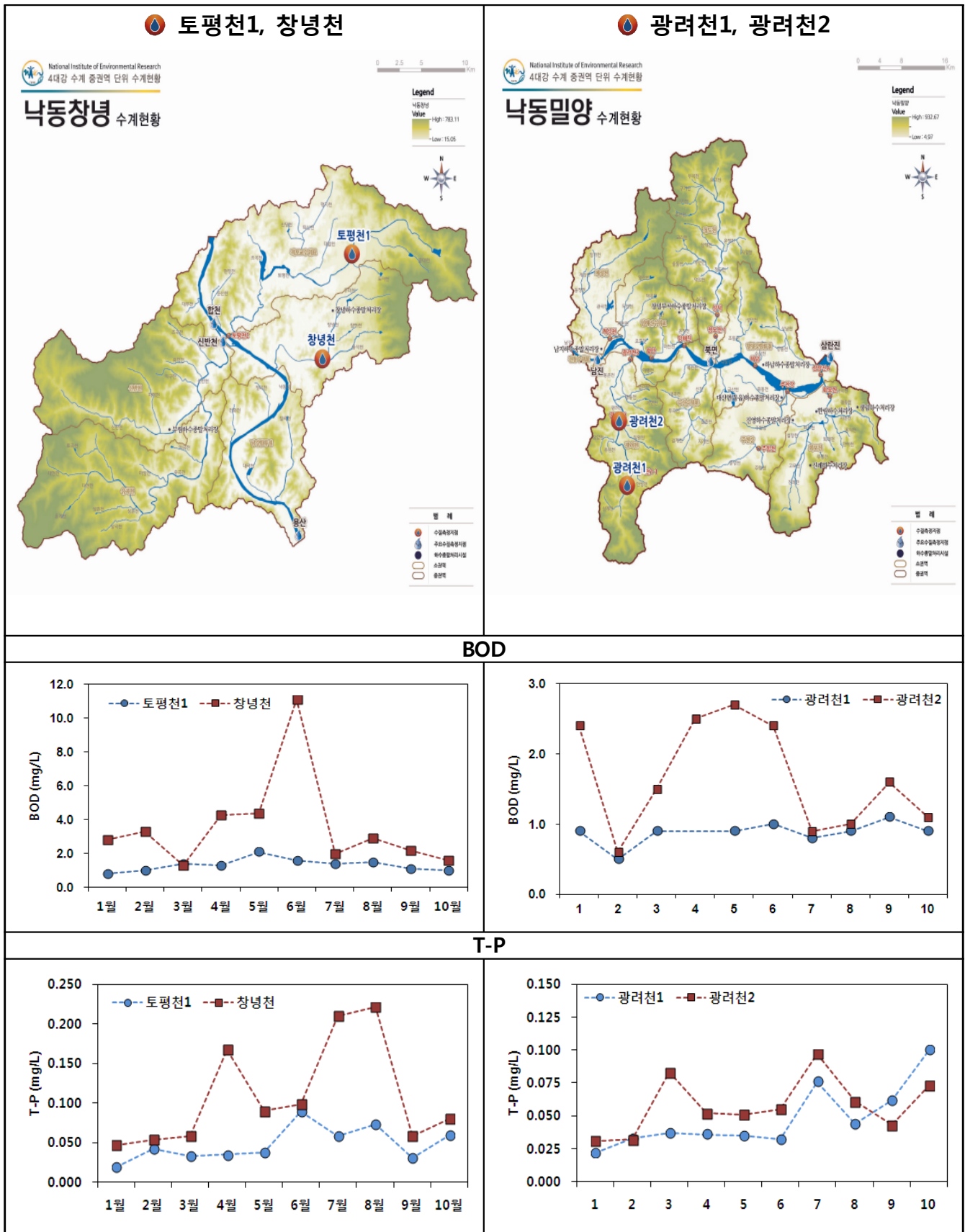
[비고] Ia:매우좋음, Ib:좋음, Ⅱ:약간좋음, Ⅲ:보통, IV:약간나쁨, V:나쁨

○ 수계별 측정지점 현황(월별)

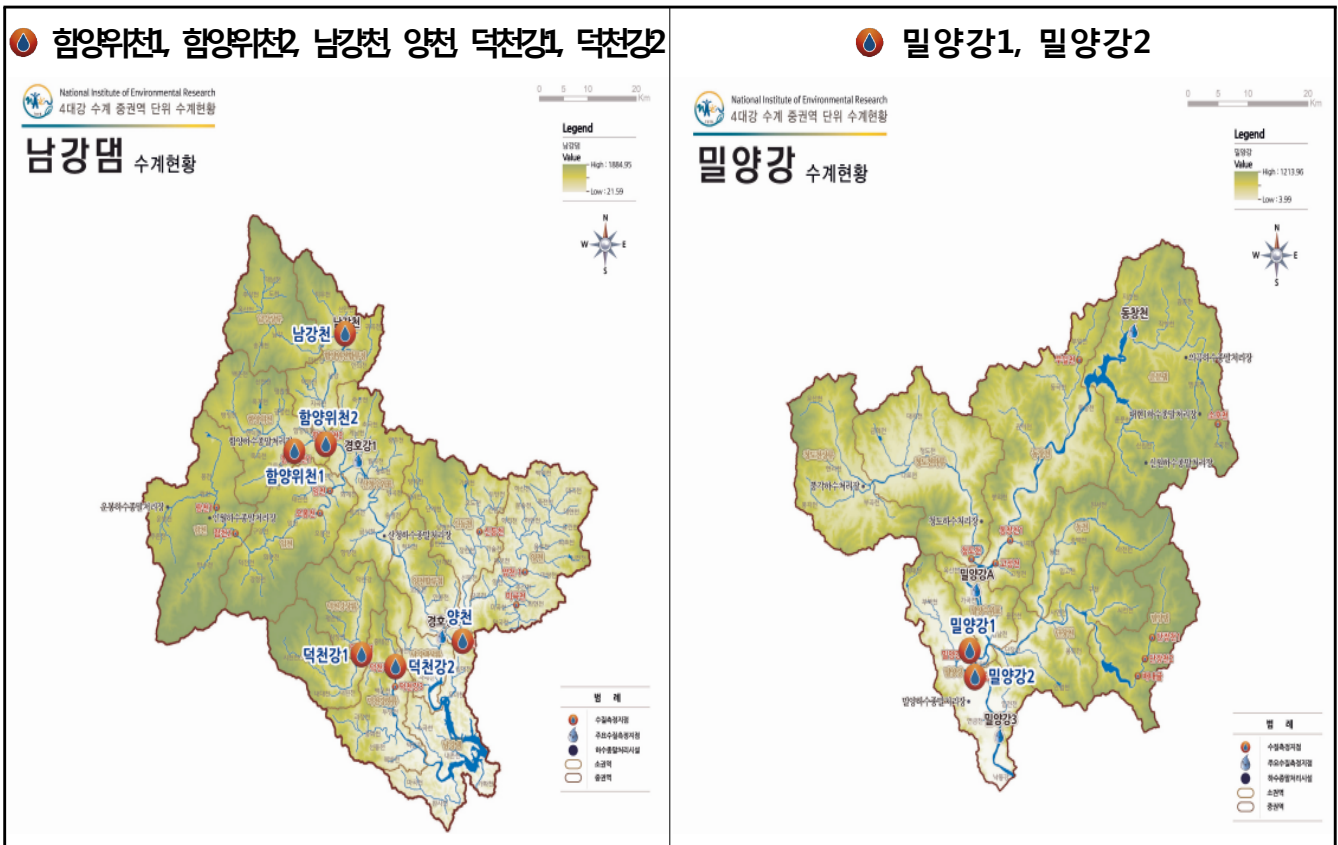
- 가야천 / 황강2, 황강3



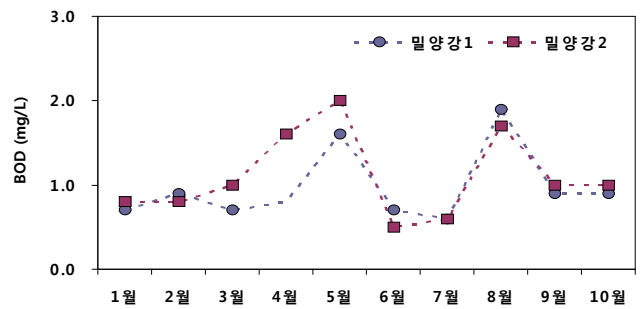
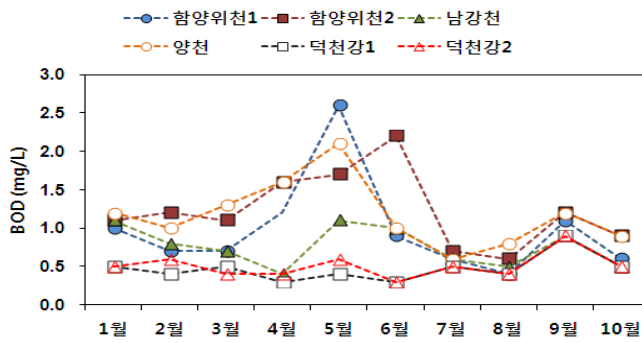
- 토평천1, 창녕천 / 광려천1, 광려천2



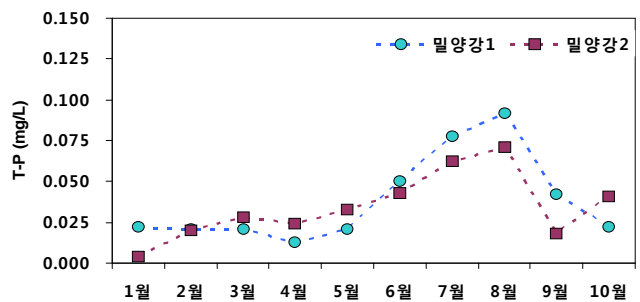
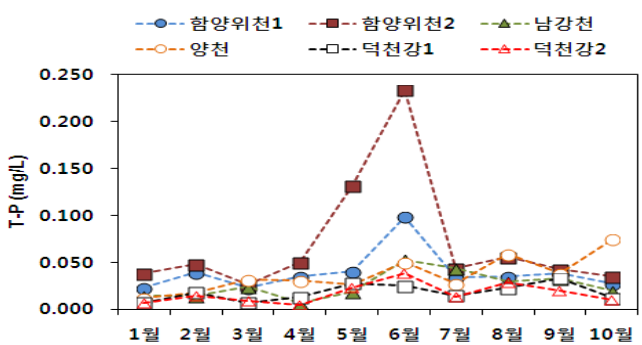
- 함양위천1, 함양위천2, 남강천, 양천, 덕천강1, 덕천강2 / 밀양강1, 밀양강2



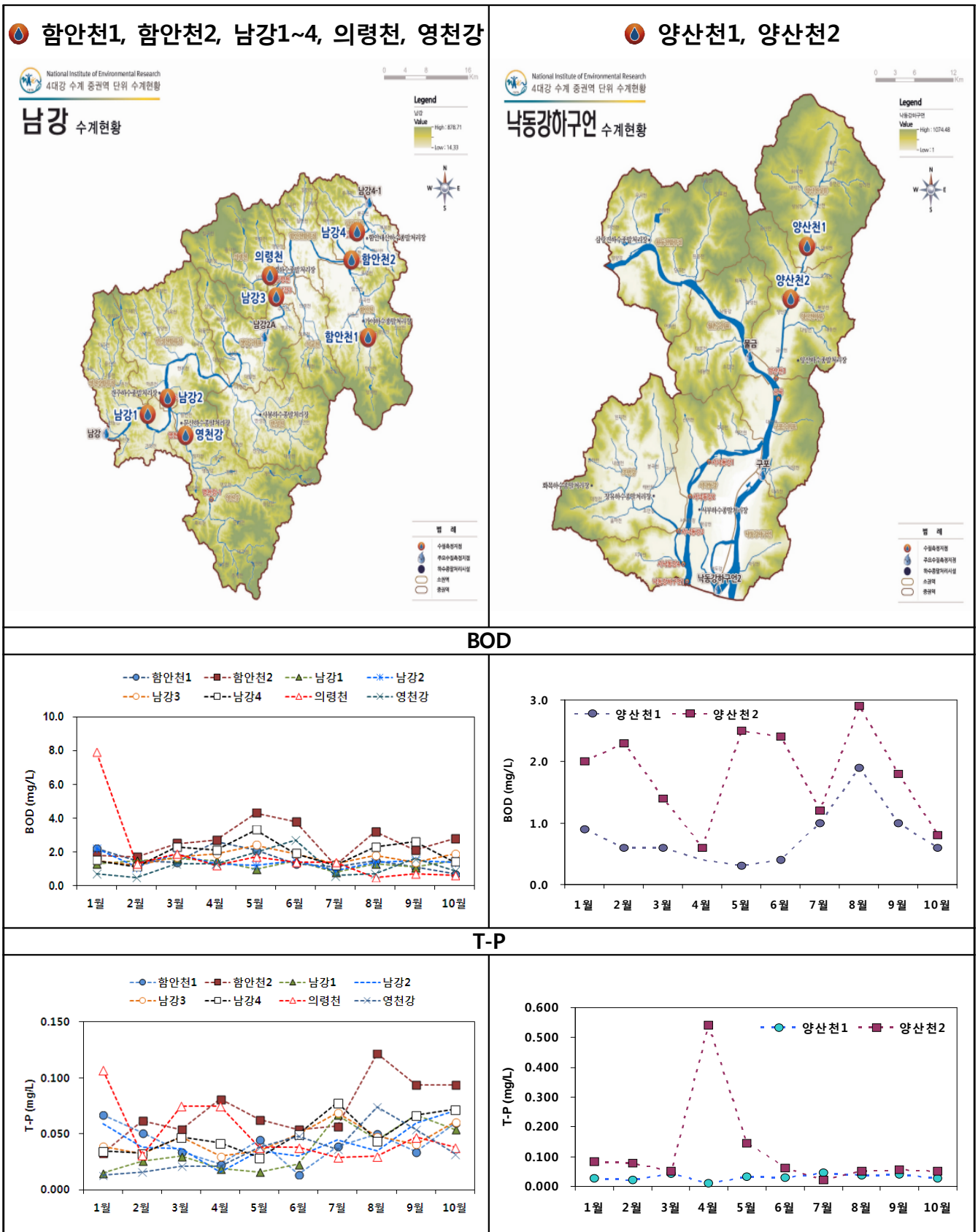
BOD



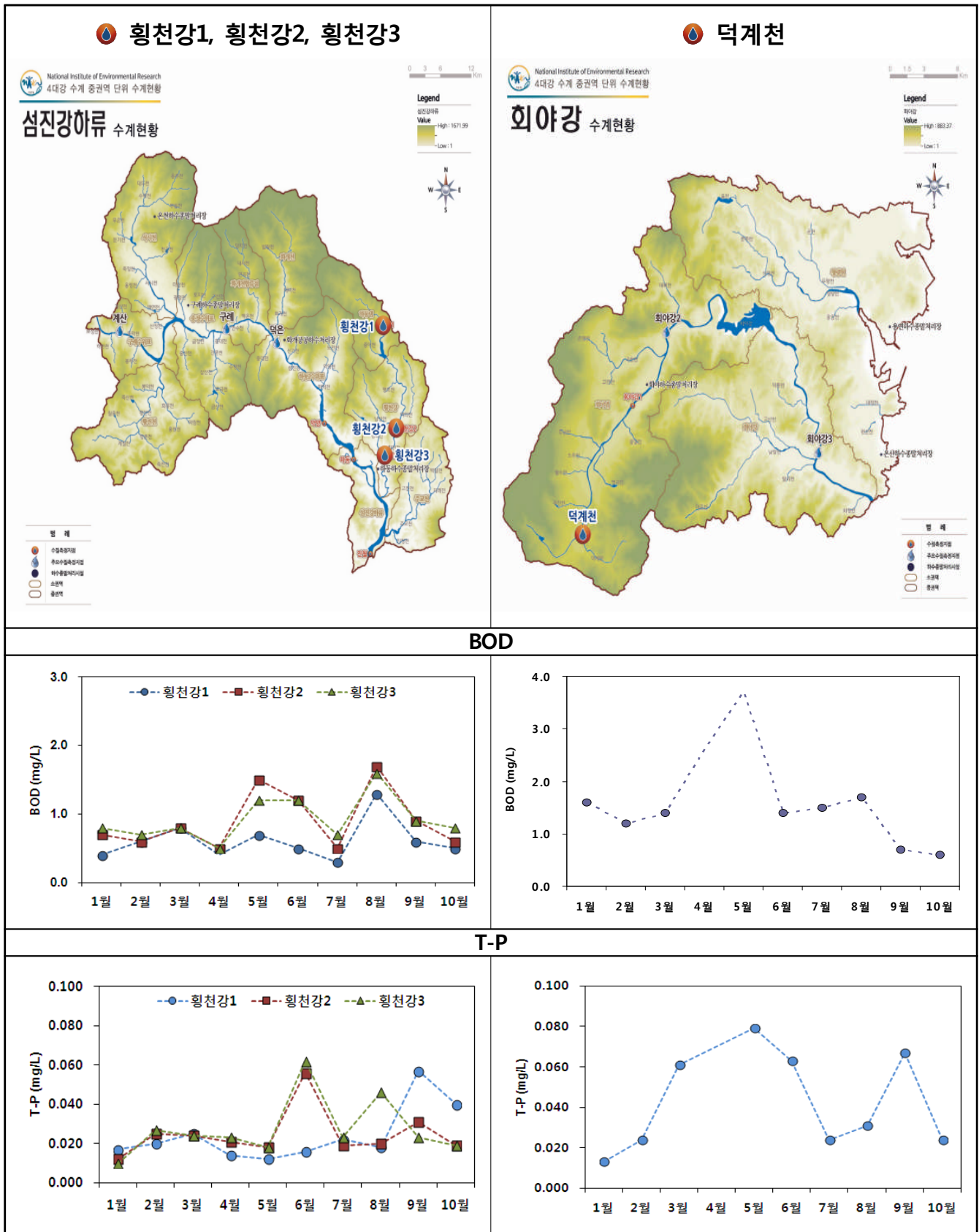
T-P



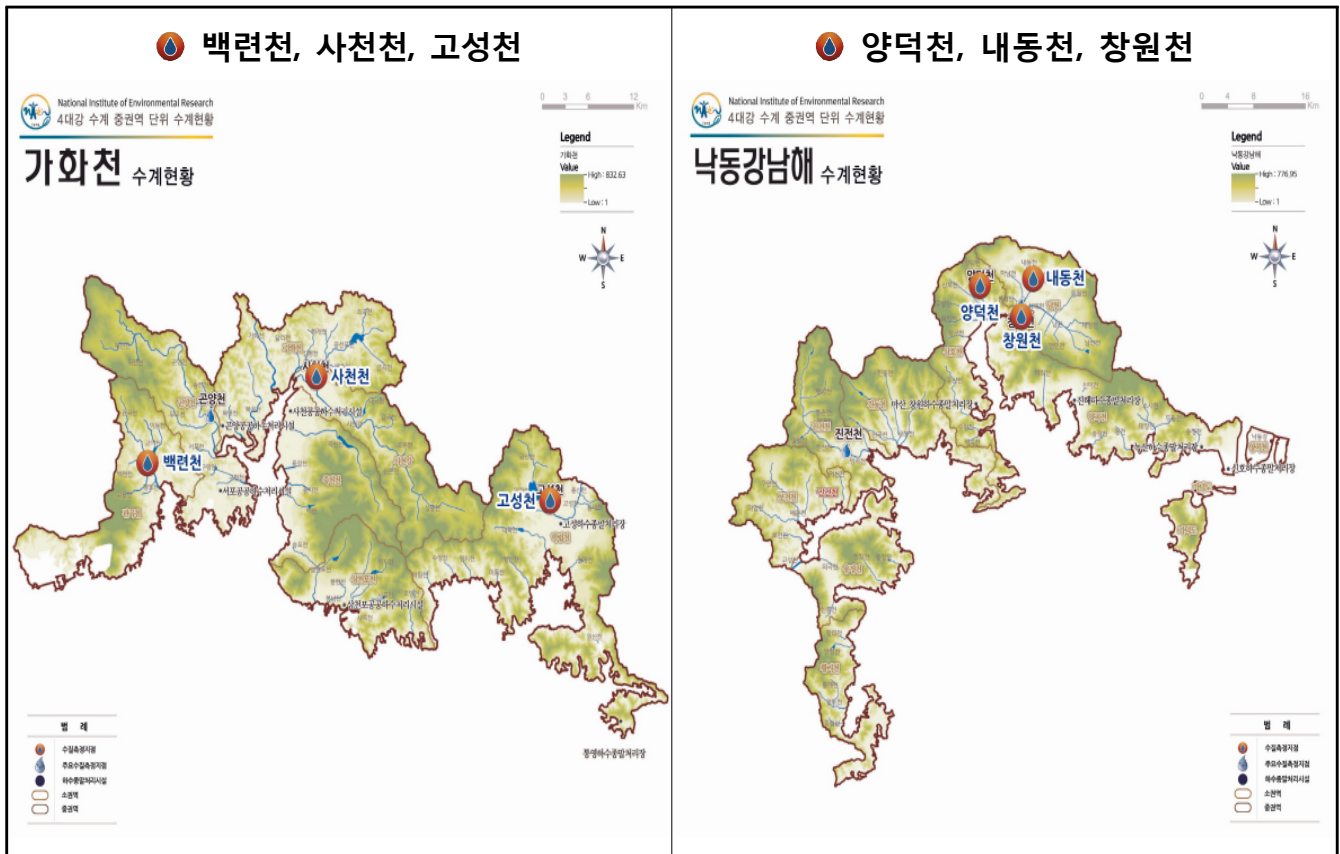
- 함안천1, 함안천2, 남강1, 남강2, 남강3, 남강4, 의령천, 영천강 / 양산천1, 양산천2



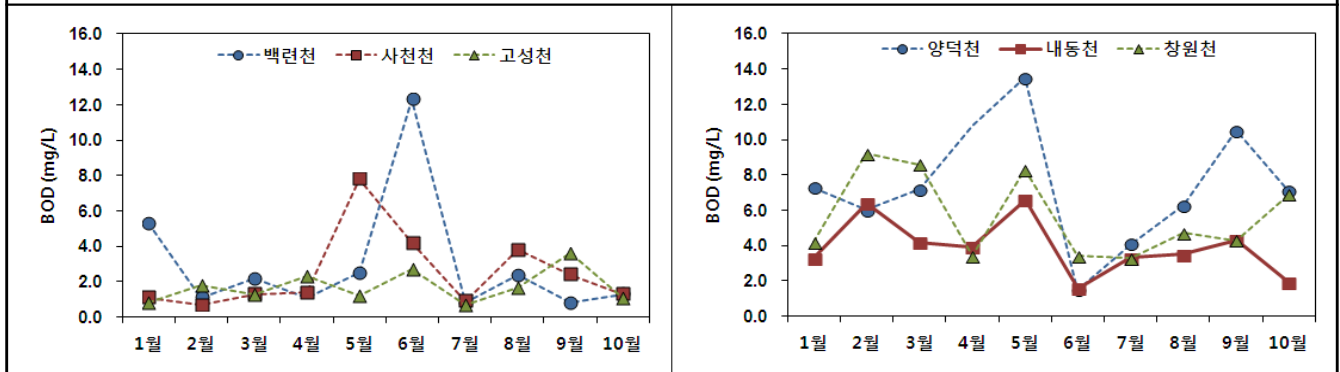
- 횡천강1, 횡천강2, 횡천강3 / 덕계천



- 백련천, 사천천, 고성천 / 양덕천, 내동천, 창원천



BOD



T-P

