



‘13년 12월 수질측정망 운영결과

2013. 12



경상남도보건환경연구원
[수 계 조 사 과]

2013년 12월 수질측정망 운영결과

1. 지점별 수질 및 목표기준 달성 현황(BOD기준)

지 점		과거 오염도(mg/L)			현재 오염도(mg/L)		목표기준	
		10년 평균	전년 평균	전년 동월	전월	금월	중권역	목표수질
낙동강 수계	가야천	0.8	0.9	0.7	1.7	1.7	회천	Ib(2.0)
	황강2	0.8	1.1	0.8	1.4	1.5	황강	Ia(1.0)
	황강3	0.9	1.1	1.0	1.4	1.5		
	토평천1	2.5	1.4	0.6	0.8	2.2	낙동창녕	II(3.0)
	창녕천	3.3	3.7	1.2	1.8	2.0		
	남강천	0.9	1.0	1.0	1.7	1.3	남강댐	Ib(2.0)
	함양위천1	1.1	0.9	0.4	2.0	2.6		
	함양위천2	1.5	1.3	0.9	2.3	3.0		
	양천	1.3	1.2	1.3	1.3	1.4		
	덕천강1	0.6	0.6	1.0	2.0	1.9		
	덕천강2	0.7	0.8	0.8	1.6	2.4		
	남강1	1.3	1.0	1.6	1.4	2.2	남강	Ib(2.0)
	영천강	1.1	0.9	1.4	1.7	1.8		
	남강2	1.9	1.5	1.2	2.0	2.2		
	남강3	2.6	2.0	1.3	2.1	1.8		
	의령천	2.5	3.2	7.4	2.0	1.9		
	함안천1	1.2	1.6	1.1	1.1	1.2		
	함안천2	2.9	2.7	1.8	7.4	2.4		
	남강4	2.7	2.0	1.2	2.2	1.8		
	광려천1	2.3	1.4	-	2.3	1.1	낙동밀양	II(3.0)
	광려천2	1.6	1.5	1.0	1.8	1.5		
	밀양강1	0.9	0.9	1.1	1.3	2.0	밀양강	Ib(2.0)
	밀양강2	1.2	1.1	0.9	1.5	2.5		
	양산천1	1.1	1.4	0.6	0.8	0.9	낙동강하구연	Ib(2.0)
	양산천2	2.7	2.1	1.3	1.1	1.4		
섬진강 수계	횡천강1	0.6	0.5	0.5	0.6	0.9	섬진강	Ia(1.0)
	횡천강2	0.9	0.8	0.8	0.6	1.1		
	횡천강3	1.1	1.1	1.2	0.7	1.6		
기타 수계	덕계천	1.3	1.1	1.8	1.2	1.0	회야강	III(5.0)
	백련천	2.3	1.9	2.6	0.9	1.0	가화천	Ib(2.0)
	사천천	2.1	2.3	2.0	1.7	2.1		
	고성천	7.8	2.7	3.3	1.7	2.1		
	양덕천	17.1	8.8	7.2	9.0	9.9	낙동강남해	IV(8.0)
	내동천	15.1	4.1	4.1	1.4	5.9		
	창원천	14.8	3.5	6.8	-	4.0		
도시관류	신어천1	6.5	2.5	3.8	1.9	3.5	-	-
	신어천2	4.8	3.2	-	1.3	3.2	-	-
	해반천1	2.1	1.6	0.5	1.1	3.3	-	-
	해반천2	1.8	1.8	1.1	1.8	4.8	-	-
호소수	주남저수지	7.5	7.6	7.1	11.2	10.2	-	-

※ 호소수 : COD

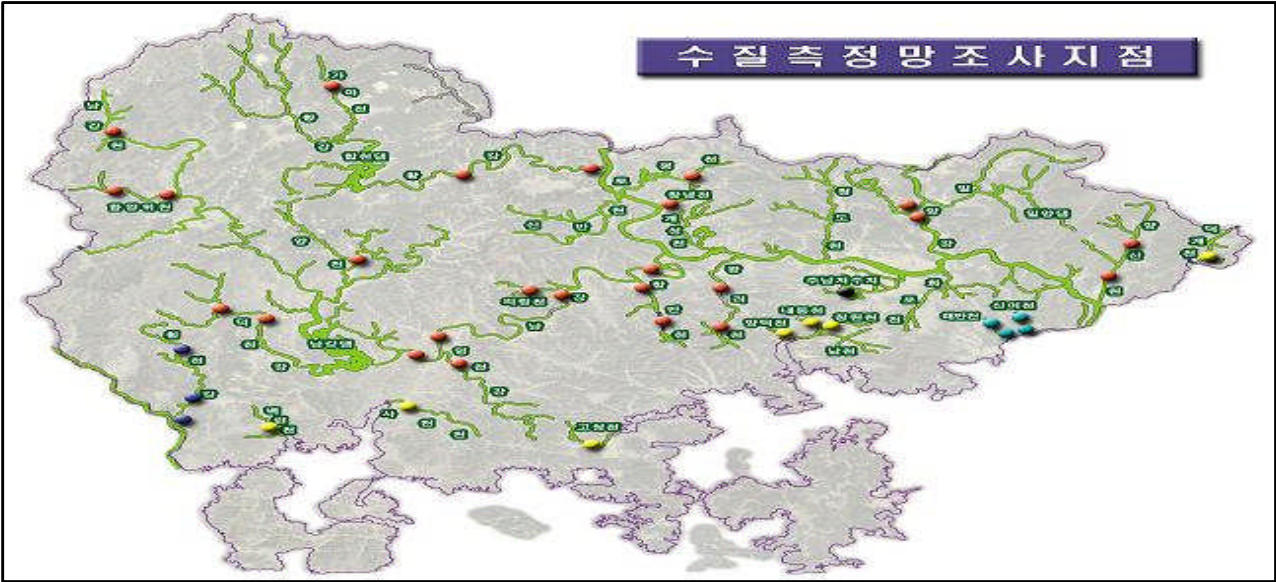
2. 측정자료 전산입력 현황

구 분	입력대상 기준		입력 자료 개수(B)	미입력 자료 개수(A-B)	미입력 현황 (지점, 항목 및 사유)
	조사 지점수	최소 입력 자료 개수(A)			
계	40	761	761	0	-
하천수	35	665	665	0	-
도시관류	4	76	76	0	-
호소수	1	20	20	0	-

3. 특이사항 : 없음

4. 수질 조사 결과

가. 수질측정망 조사 지점



나. 평가대상

- 수질측정망 조사지점 중 목표기준이 설정된 35개 지점
 - 낙동강수계 8개 권역 25지점, 섬진강수계 1개 권역 3지점, 기타 수계 3개 권역 7지점

다. 분야별 평가

○ 좋은물 달성도 평가(BOD 기준)

- 좋은물 비율 : 91%(32개 달성/35개 지점)
- 나쁜물 비율 : 9%(3개 미달성/35개 지점)
- ※ 나쁜물 지점 : 양덕천(9.9mg/ℓ), 내동천(5.9mg/ℓ), 창원천(4.0mg/ℓ)

수 계	계	낙동강	섬진강	기타
지점수(개)	35	25	3	7
달성(개)/지점수(개)	32/35	25/25	3/3	4/7
달성도(%)	91	100	100	83

※ 좋은물 등급 : 하천(Ⅱ) BOD 3mg/ℓ 이하(매우 좋음 ~ 약간 좋음 등급)

○ 지점별 목표기준 평가(BOD 기준)

- 당월 목표수질 달성도 : 60%(21개 달성/35개 지점)

구 분	계	낙동강수계	섬진강수계	기타수계
중권역수(개)	12	8	1	3
지점수(개)	35	25	3	7
달성(개)/지점수(개)	21/35	16/25	1/3	4/7
달성도(%)	60	64	33	57

○ 수질 오염도

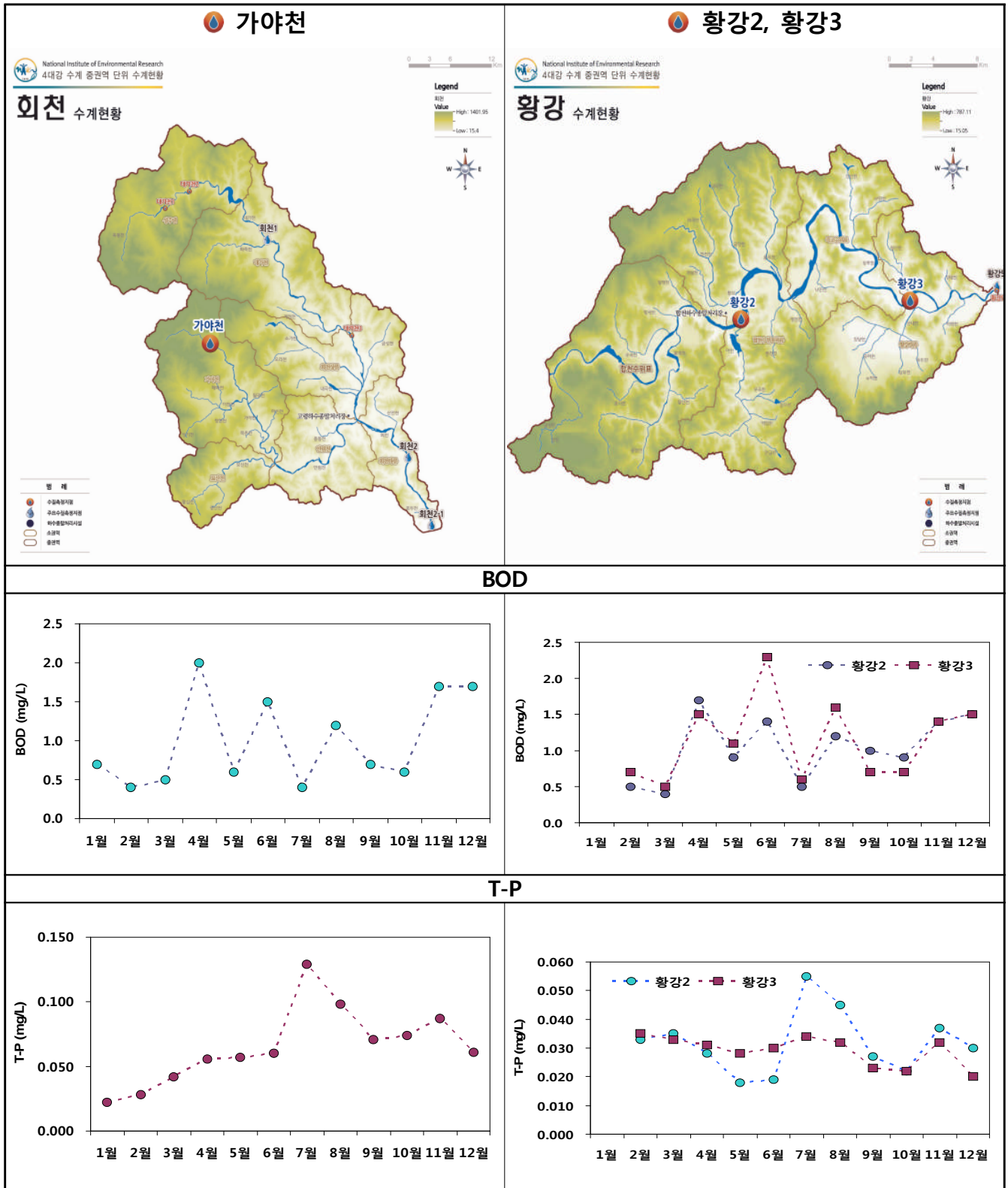
- 낙동강 BOD 1.9mg/L(Ib), 섬진강 BOD 1.2mg/L(Ib), 기타 BOD 3.7mg/L(Ⅲ)로 유지
- 낙동강 T-P 0.03mg/L(Ib), 섬진강 T-P 0.03mg/L(Ia), 기타 T-P 0.15mg/L(Ⅲ)로 유지

수 계	2012년 평균 오염도				2013년 12월 오염도			
	BOD (mg/L)	COD (mg/L)	T-P (mg/L)	Chl-a (mg/m³)	BOD (mg/L)	COD (mg/L)	T-P (mg/L)	Chl-a (mg/m³)
낙동강 (25지점)	1.5(Ib)	3.6(Ib)	0.06(Ⅱ)	9.1	1.9(Ib)	3.7(Ⅱ)	0.03(Ib)	3.7
섬진강 (3지점)	0.8(Ia)	1.4(Ia)	0.06(Ⅱ)	1.4	1.2(Ib)	2.1(Ia)	0.03(Ib)	0.6
기타 (7지점)	3.5(Ⅲ)	4.0(Ib)	0.07(Ⅱ)	9.4	3.7(Ⅲ)	5.7(Ⅲ)	0.15(Ⅲ)	4.7

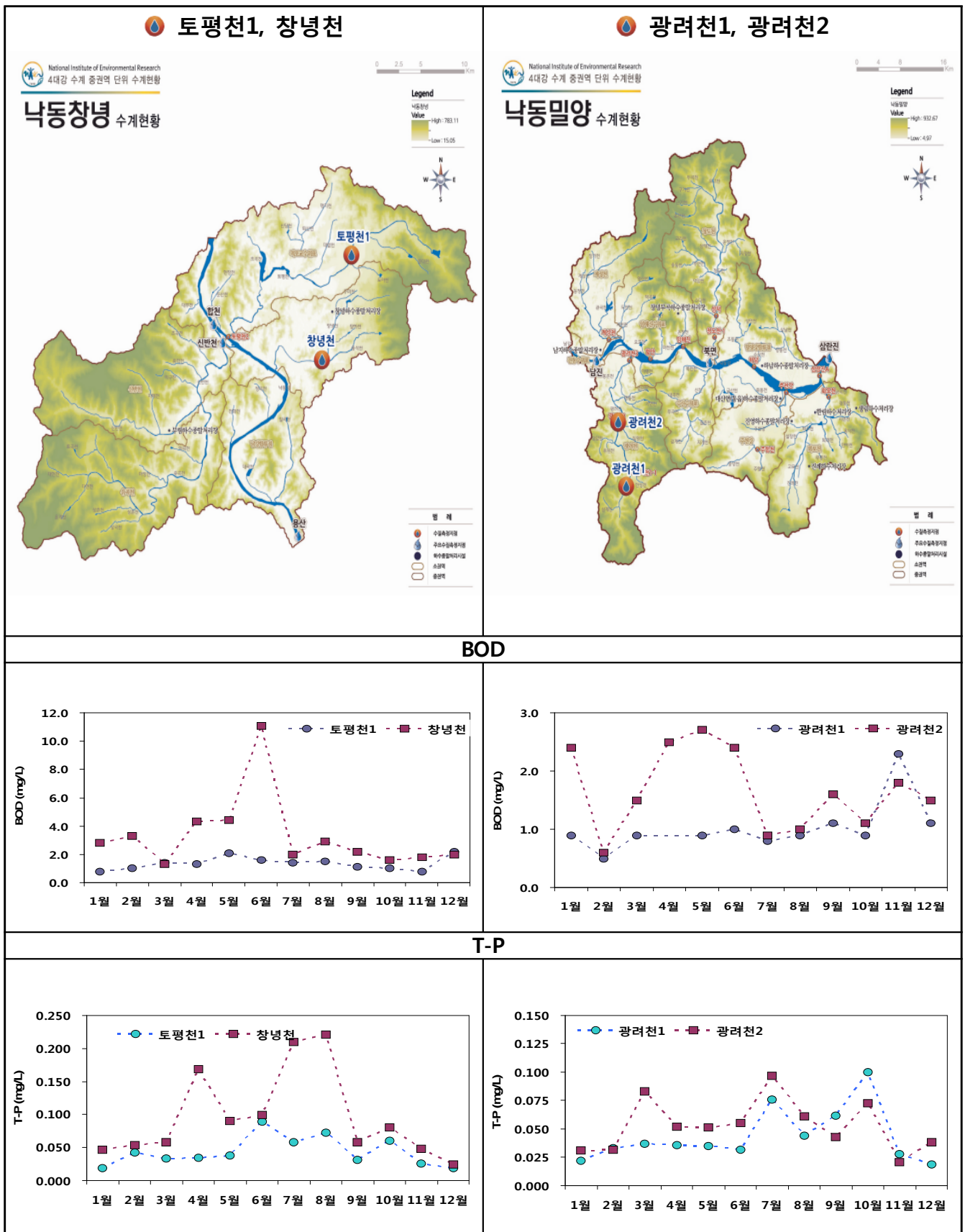
[비고] Ia:매우좋음, Ib:좋음, Ⅱ:약간좋음, Ⅲ:보통, IV:약간나쁨, V:나쁨

○ 수계별 측정지점 현황(월별)

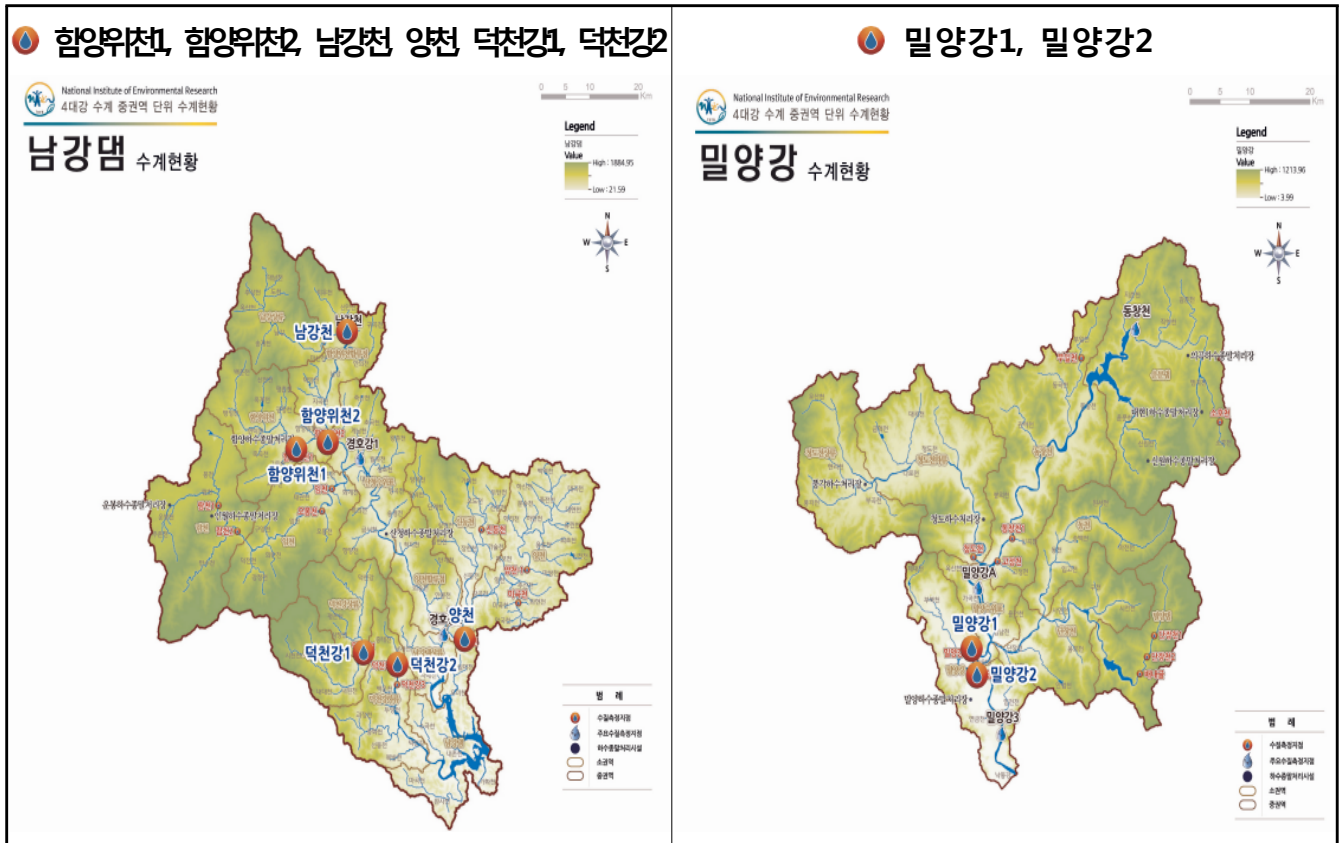
- 가야천 / 황강2, 황강3



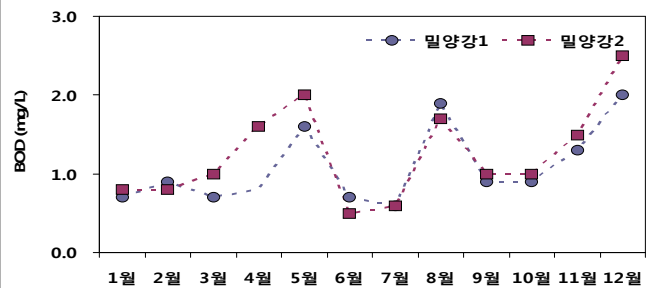
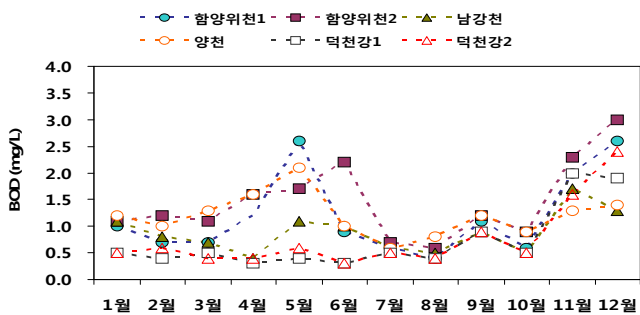
- 토평천1, 창녕천 / 광려천1, 광려천2



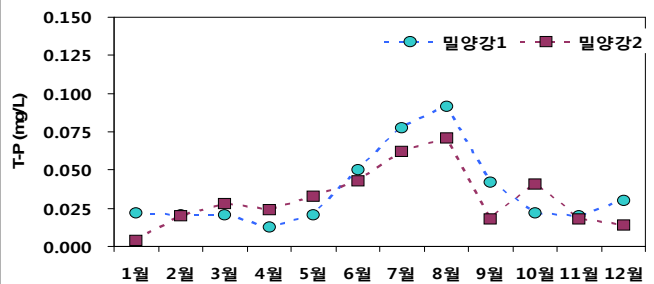
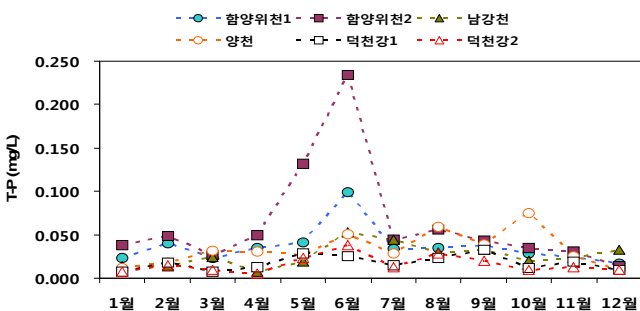
- 함양위천1, 함양위천2, 남강천, 양천, 덕천강1, 덕천강2 / 밀양강1, 밀양강2



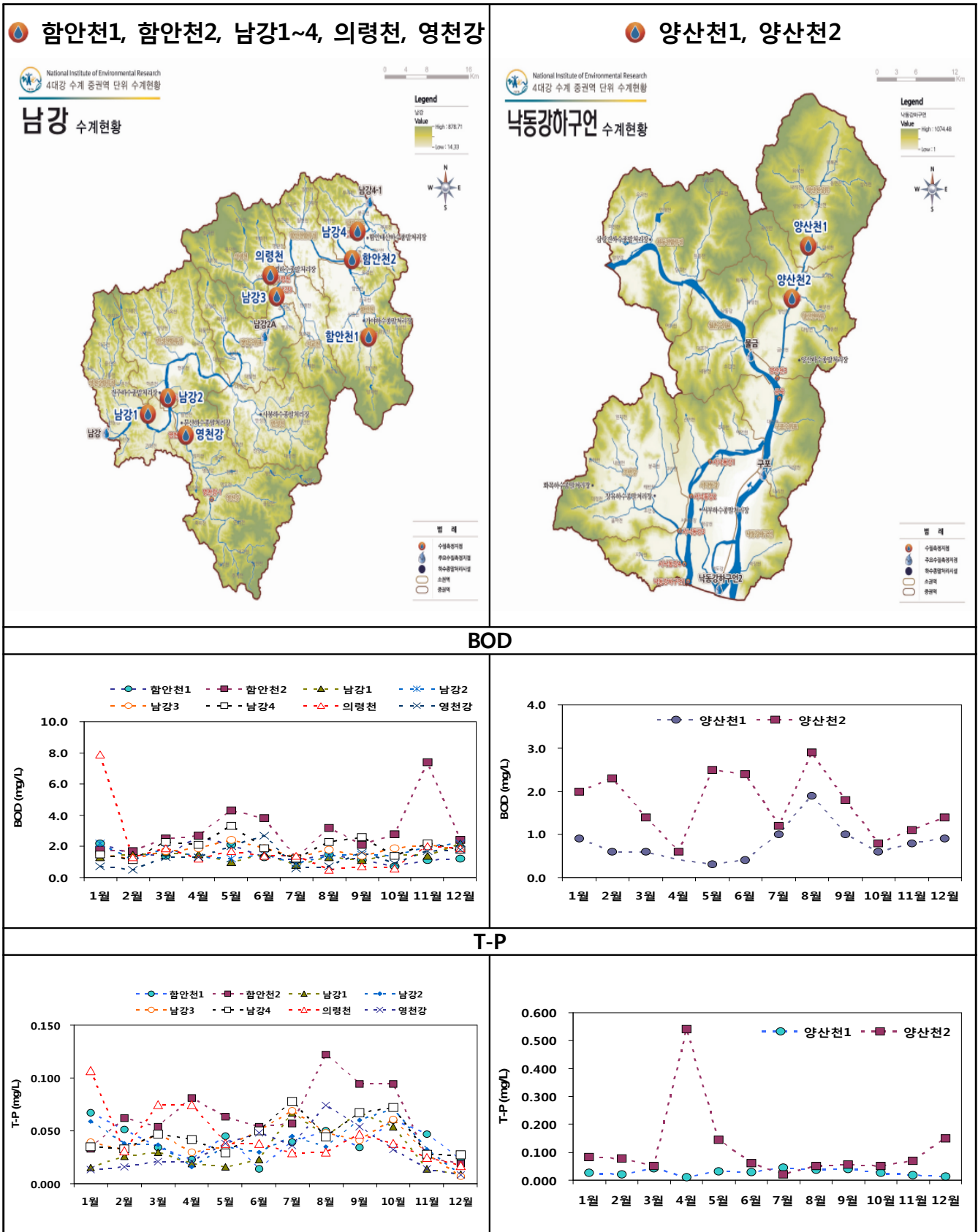
BOD



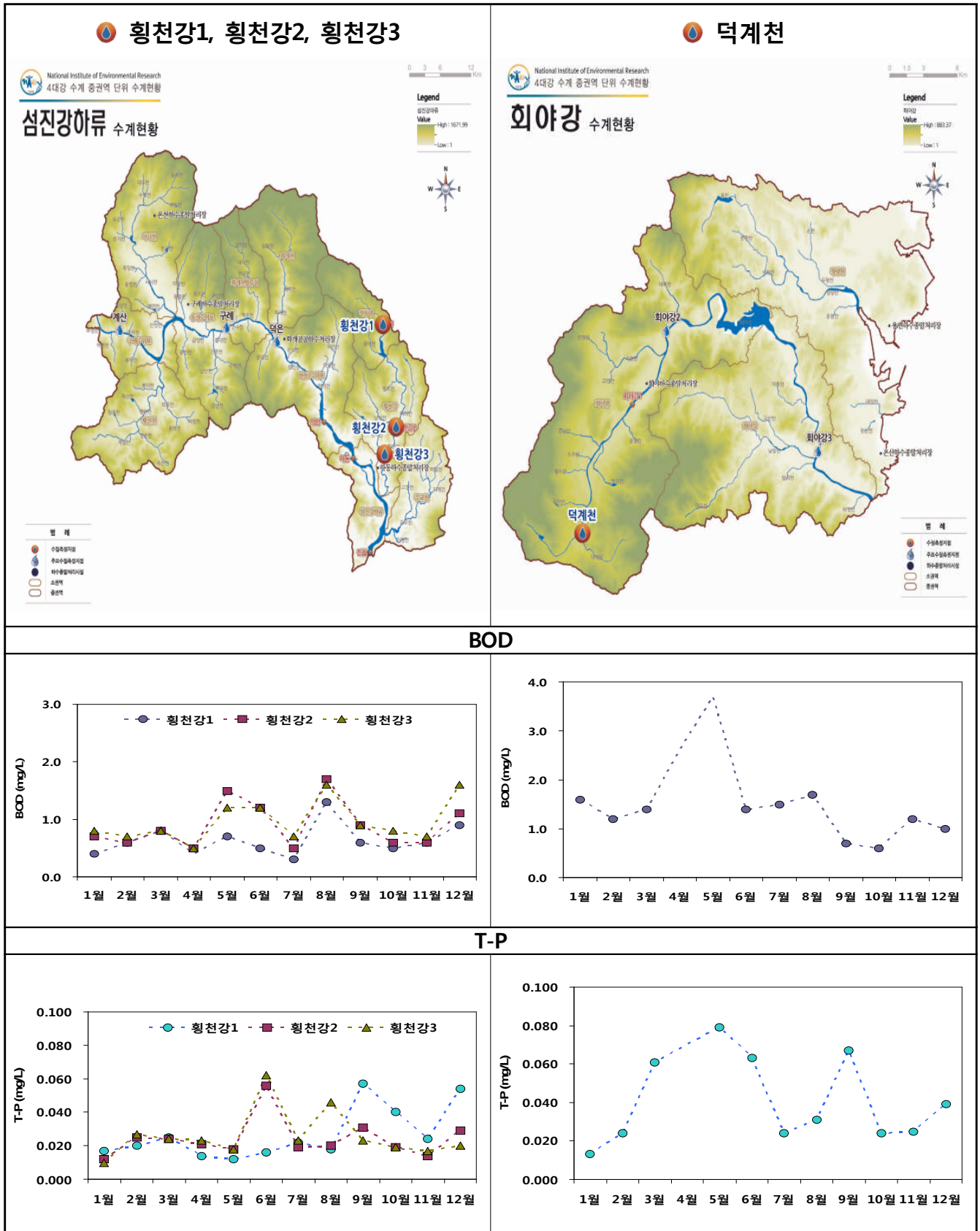
T-P



- 함안천1, 함안천2, 남강1, 남강2, 남강3, 남강4, 의령천, 영천강 / 양산천1, 양산천2



- 횡천강1, 횡천강2, 횡천강3 / 덕계천



- 백련천, 사천천, 고성천 / 양덕천, 내동천, 창원천

