

대기환경측정망 운영결과(6월)

대기환경측정망 운영 결과 요약(6월)

I 운영 개요

- ☐ 측정망 현황 : 18개 시·군 40개소
 - 도시대기(38) : 대기질 농도를 파악하여 환경기준 달성 여부 판정
 - 도로변대기(2) : 자동차 통행량과 유동 인구가 많은 도로변 대기질 파악
- ☐ 측정항목 : 10개 항목(PM-10, PM-2.5, O₃, SO₂, NO₂, CO, 기상 4항목)
- ☐ 측정기간 : 2022. 6. 1. ~ 6. 30.

II 운영 결과

- ☐ 도시대기측정망 측정항목별 대기오염도 현황
 - PM-10(19 $\mu\text{g}/\text{m}^3$) : 전월(29 $\mu\text{g}/\text{m}^3$) 대비 53%, 전년 동월(28 $\mu\text{g}/\text{m}^3$) 대비 48% 감소
 - PM-2.5(11 $\mu\text{g}/\text{m}^3$) : 전월(16 $\mu\text{g}/\text{m}^3$) 및 전년 동월(16 $\mu\text{g}/\text{m}^3$) 대비 46% 감소
 - O₃(0.038ppm) : 전월(0.053ppm) 대비 40%, 전년 동월(0.045ppm) 대비 19% 감소
 - NO₂(0.009ppm) : 전월(0.012ppm) 및 전년 동월(0.012ppm) 대비 34% 감소
 - 기타 기체상 물질(SO₂, CO) : 전월 및 전년 동월과 비슷한 수준
- ☐ 대기오염경보 발령현황
 - 미세먼지(PM-10)주의보 : 밀양 1회 발령(산불영향)
 - 초미세먼지(PM-2.5)주의보 : 밀양 주의보 1회, 경보1회 발령(산불영향)
 - 오존(O₃)주의보 : 3일 9회 발령

구 분	입자상 물질($\mu\text{g}/\text{m}^3$)			기체상 물질(ppm)			주의보발령(회/일)		
	PM-10	PM-2.5	O ₃	NO ₂	SO ₂	CO	PM-10	PM-2.5	O ₃
당 월('22.06)	19	11	0.038	0.009	0.003	0.3	1/1	2/1	9/3
전 월('22.05)	29	16	0.053	0.012	0.003	0.4	0/0	0/0	30/9
전년동월('21.06)	28	16	0.045	0.012	0.003	0.4	0/0	0/0	23/9

도로변측정망 측정항목별 대기오염도 현황

- PM-10(20 $\mu\text{g}/\text{m}^3$) : 도시대기평균(19) 대비 106% 수준
- PM-2.5(10 $\mu\text{g}/\text{m}^3$) : 도시대기평균(11) 대비 91% 수준
- 이산화질소(0.014ppm) : 도시대기평균(0.009) 대비 156% 수준
- 아황산가스(0.003ppm) : 도시대기평균(0.003) 대비 100% 수준

측정소(지역)	PM-10($\mu\text{g}/\text{m}^3$)	PM-2.5($\mu\text{g}/\text{m}^3$)	O ₃ (ppm)	NO ₂ (ppm)	SO ₂ (ppm)	CO(ppm)
반송로 (창원)	20	7	0.031	0.012	0.003	0.3
김해대로(김해)	20	11	0.032	0.016	0.003	0.3

전국 및 인근지역(부산, 울산) 대비 대기오염도 비교

- PM-10(19 $\mu\text{g}/\text{m}^3$) : 전국평균(22) 대비 86% 수준 (부산19, 울산21)
- PM-2.5(11 $\mu\text{g}/\text{m}^3$) : 전국평균(12) 대비 92% 수준 (부산10, 울산12)
- 기체상 물질 : 전국평균 및 인근지역과 큰 차이 없이 비슷한 수준

지 역	입자상 물질($\mu\text{g}/\text{m}^3$)		기체상 물질(ppm)			
	PM-10	PM-2.5	O ₃	NO ₂	SO ₂	CO
경 남	19	11	0.038	0.009	0.003	0.3
전 국	22	12	0.039	0.009	0.002	0.3
부 산	19	10	0.034	0.010	0.003	0.3
울 산	21	12	0.035	0.013	0.004	0.4

※ 전국 및 인근지역은 도시대기측정망(도로변측정소 제외) 평균자료임

통합대기환경지수(CAI)

- 보통 이상(좋음·보통) 빈도 : 경남지역 평균 98.8%
 - 보통이상 빈도가 전월 93.7% 대비 5.1% 증가, 전년 동월 96.9% 대비 1.9% 증가

구 분 (좋음·보통(%))	경남	창원	진주	통영	사천	김해	밀양	거제	양산	의령	함안	창녕	고성	남해	하동	산청	함양	거창	합천
당 월(22.06)	98.8	99.4	97.2	100.0	98.5	99.3	98.3	98.8	99.2	97.3	99.3	97.9	99.7	99.6	99.1	98.7	99.0	98.9	96.2
전 월(22.05)	93.7	93.6	88.5	97.3	92.5	94.7	94.3	90.7	95.1	92.4	96.3	94.0	97.4	96.2	93.6	95.1	95.4	99.0	93.4
전년동월(21.06)	96.9	98.6	97.4	97.8	94.0	95.7	93.0	100.0	95.9	93.0	96.5	93.2	99.3	99.3	95.7	93.3	97.8	97.9	92.9

대기환경기준 초과현황

- PM-10(0회/24시간 기준) : 전월(0회), 전년 동월(0회)
- PM-2.5(1회/24시간 기준) : 전월(21회), 전년 동월(0회)
- O₃(131회/1시간 기준) : 전월(758회) 및 전년 동월(308회)

기상관측자료

- 강수량(161mm) : 전월(2.3mm) 및 전년 동월(157.2mm)
- 평균풍속(1.7m/s) : 전월(1.5m/s) 및 전년 동월(1.3m/s)

구 분	강수량 (mm)	강수일수 (일)	평균풍속 (m/s)	평균기온 (°C)	상대습도 (%)	일조시간 (시간)
당 월(22.06)	161.0	14	1.7	22.2	78.1	180.8
전 월(22.05)	2.3	2	1.5	19.0	56.5	302
전년동월(21.06)	157.2	11	1.3	22.0	77.4	203.6

※ 자료출처 : 기상청 - 도내 주요 4개 지역(창원, 진주, 김해, 거제) 자료

연도별 경남지역 대기오염도 현황[연간누계]

구 분	입자상 물질($\mu\text{g}/\text{m}^3$)		기체상 물질(ppm)			
	PM-10	PM-2.5	O ₃	NO ₂	SO ₂	CO
2022(6월 기준)	28	16	0.039	0.014	0.003	0.4
2021	30	15	0.033	0.014	0.003	0.4
2020	29	16	0.033	0.014	0.003	0.4
2019	38	19	0.032	0.017	0.003	0.4
2018	42	20	0.031	0.018	0.004	0.4
2017	43	23	0.034	0.019	0.004	0.5
2016	45	25	0.028	0.020	0.004	0.5
대기환경기준	50 $\mu\text{g}/\text{m}^3$ /1년	15 $\mu\text{g}/\text{m}^3$ /1년	0.06ppm/8시간	0.03ppm/1년	0.02ppm/1년	9ppm/8시간

※ 도로변측정소 농도 포함값

대기환경측정망 운영 결과(6월)

I 목적 및 근거

□ 목 적

- 대기오염 실태 파악 및 원인규명, 대기환경기준 달성여부 파악
- 기존 대기질 개선정책의 효과 평가 및 향후 개선대책 수립을 위한 자료 확보

□ 관련법

- 대기환경보전법 제3조 및 동법 시행규칙 제8조의 2

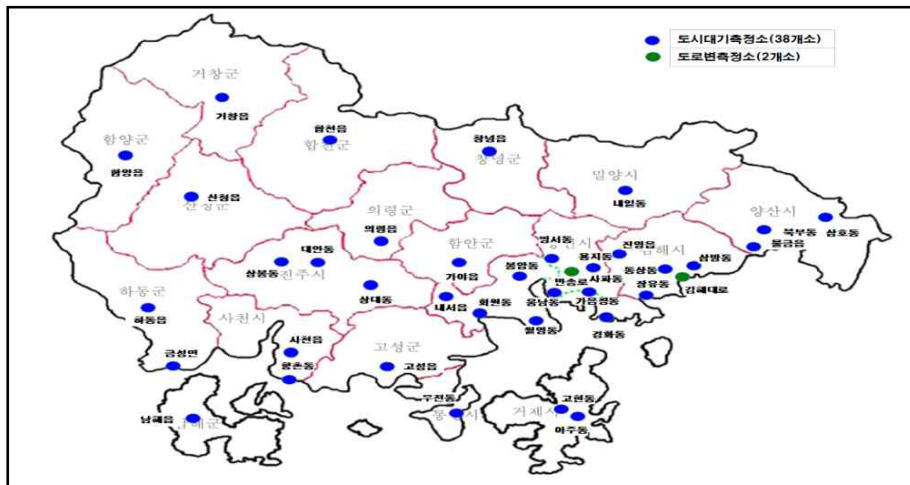
II 방 법

□ 대상 및 항목

- 대 상 : 40개소(도시대기 38개소, 도로변대기 2개소)
- 항 목 : 10개 항목(PM-10, PM-2.5, O₃, NO₂, SO₂, CO, 기상4항목)

□ 기간 및 주기 : 2022. 6. 1. ~ 6. 30. 24시간 연속측정

〈 경남지역 대기환경측정소 위치 〉

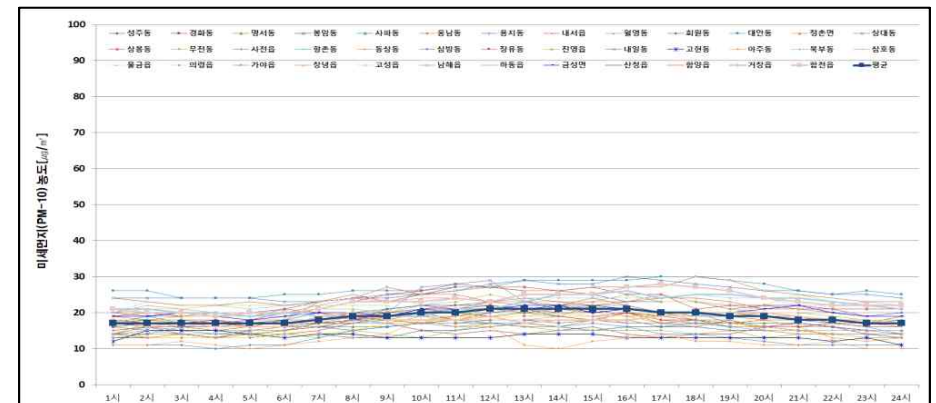
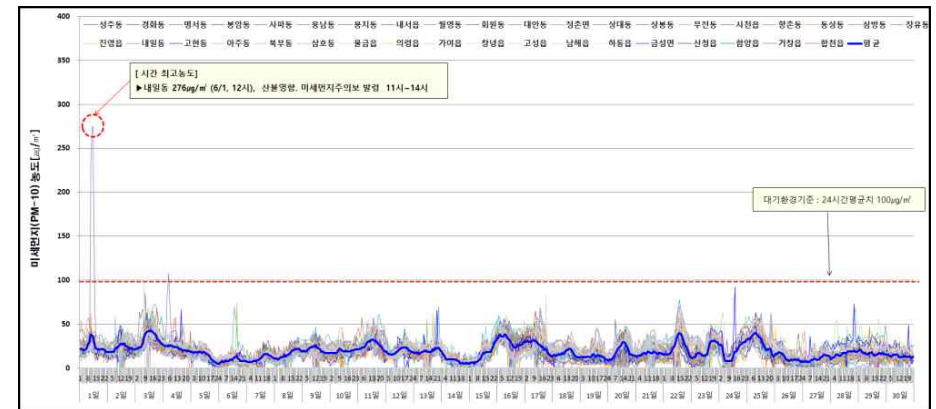


III 도시대기측정망

□ 미세먼지(Particulate Matter, PM-10)

- 월평균 농도 : $19\mu\text{g}/\text{m}^3$ ($12\mu\text{g}/\text{m}^3$ 아주동 ~ $27\mu\text{g}/\text{m}^3$ 대안동)
 - 전월($29\mu\text{g}/\text{m}^3$) 대비 53%, 전년 동월($28\mu\text{g}/\text{m}^3$) 대비 48% 감소
- 24시간 평균 최고농도 : $58\mu\text{g}/\text{m}^3$ (내일동, 6/1)
 - 전월 $90\mu\text{g}/\text{m}^3$ 대안동, 전년 동월 $68\mu\text{g}/\text{m}^3$ 전영읍
- 1시간 평균 최고농도 : $276\mu\text{g}/\text{m}^3$ (내일동 6/1 12시)
 - 전월 $141\mu\text{g}/\text{m}^3$ 대안동, 전년 동월 $174\mu\text{g}/\text{m}^3$ 삼호동

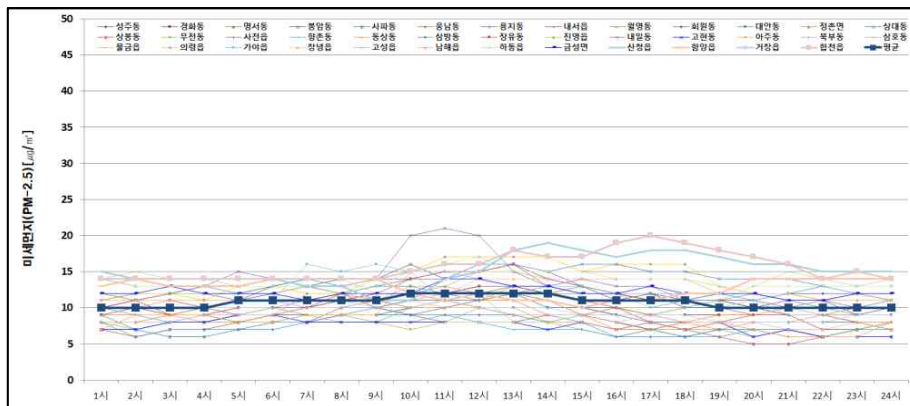
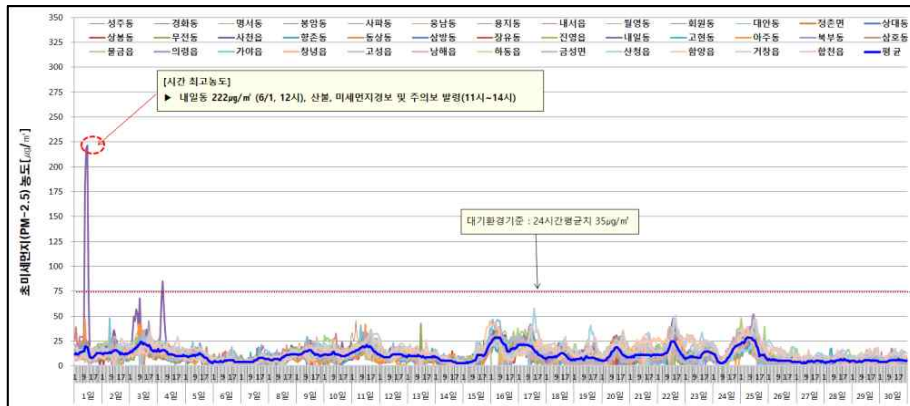
〈 일별·시간별 미세먼지(PM-10) 농도분포 〉



□ 초미세먼지(Particulate Matter, PM-2.5)

- 월 평균 농도 : $11\mu\text{g}/\text{m}^3$ ($7\mu\text{g}/\text{m}^3$ 향촌동·삼방동·고현동 ~ $16\mu\text{g}/\text{m}^3$ 합천읍)
 - 전월 ($16\mu\text{g}/\text{m}^3$) 및 전년 동월($16\mu\text{g}/\text{m}^3$) 대비 46% 감소
- 24시간 평균 최고농도 : $40\mu\text{g}/\text{m}^3$ (내일동, 6/1)
 - 전월 $44\mu\text{g}/\text{m}^3$ 진영읍, 전년 동월 $32\mu\text{g}/\text{m}^3$ 삼호동
- 1시간 평균 최고농도 : $222\mu\text{g}/\text{m}^3$ (내일동, 6/01 12시)
 - 전월 $101\mu\text{g}/\text{m}^3$ 고현동, 전년 동월 $105\mu\text{g}/\text{m}^3$ 가야읍
- PM-2.5/PM-10 비율 : 58%(월평균)
 - 측정소별 (월평균) : 37%상봉동 ~ 85%의령읍

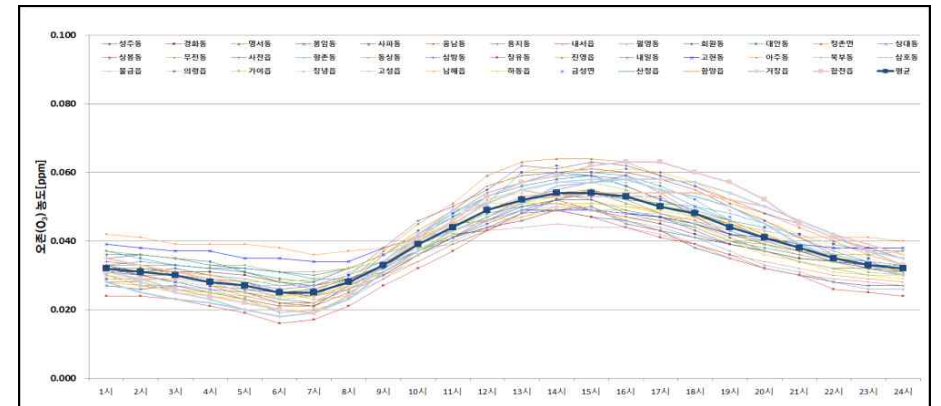
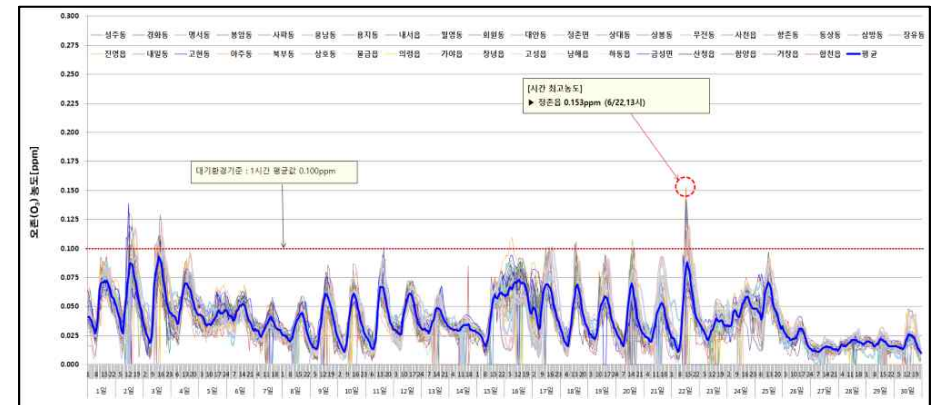
〈 일별·시간별 초미세먼지(PM-2.5) 농도분포 〉



□ 오존(Ozone, O_3)

- 월 평균 농도 : 0.038ppm (0.031ppm 장유동 ~ 0.044ppm 사천읍)
 - 전월 (0.053ppm) 대비 40%, 전년 동월 (0.045ppm) 대비 19% 감소
- 24시간 평균 최고농도 : 0.089ppm (아주동, 6/16)
 - 전월 0.099ppm 아주동, 전년 동월 0.083ppm 삼호동
- 8시간 이동 평균 최고농도 : 0.110ppm (아주동, 6/16 1 ~ 8시)
 - 전월 0.133ppm 내서읍, 전년 동월 0.127ppm 진영읍
- 1시간 평균 최고농도 : 0.153ppm (정촌면, 6/22 13시)
 - 전월 0.150ppm 하동읍, 전년 동월 0.164ppm 하동읍

〈 일별·시간대별 오존(O_3) 농도분포 〉



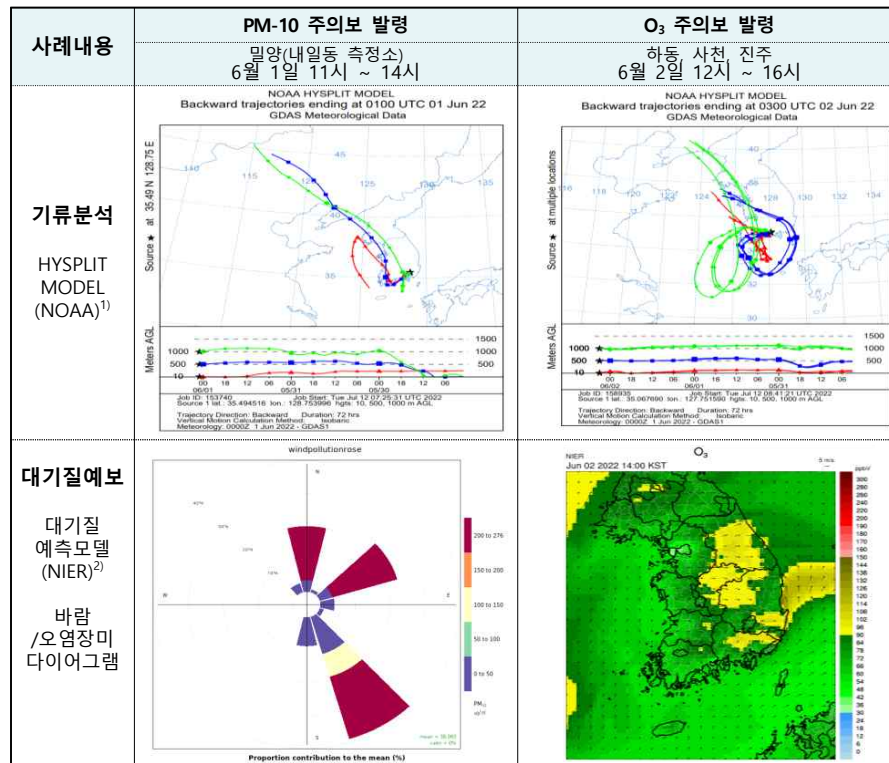
□ 고농도 미세먼지 및 오존 발생 사례 분석

○ 고농도 발생 사례

권역(측정소)	PM-10		권역(측정소)	O ₃	
	일 시	측정농도		일 시	측정농도
밀양	6/1 12시	276	하동	6/2 12시	0.139
-	-	-	사천	6/2 13시	0.120
-	-	-	진주	6/2 13시	0.131

○ 고농도 발생원인

- PM-10 : 5월 31일 발생한 밀양지역 산불의 영향으로 일시적으로 지역에서 농도가 높아짐.
- O₃ : 6월 2일 대기오염물질의 광화학반응에 의한 오존생성과 이동으로 서울, 인천 제외 모두 나쁨.



※ 1) NOAA(National Oceanic and Atmospheric Administration) : 미국 해양대기청
2) NIER(National Institute of Environmental Research) : 환경부 국립환경과학원

□ 이산화질소(Nitrogen Dioxide, NO₂)

○ 월 평균 농도 : 0.009ppm(0.004ppm고현동 ~ 0.018ppm사천읍)

- 전월(0.012ppm) 및 전년 동월(0.012ppm) 대비 34% 감소

○ 24시간 평균 최고농도 : 0.032ppm(정촌면 6/25)

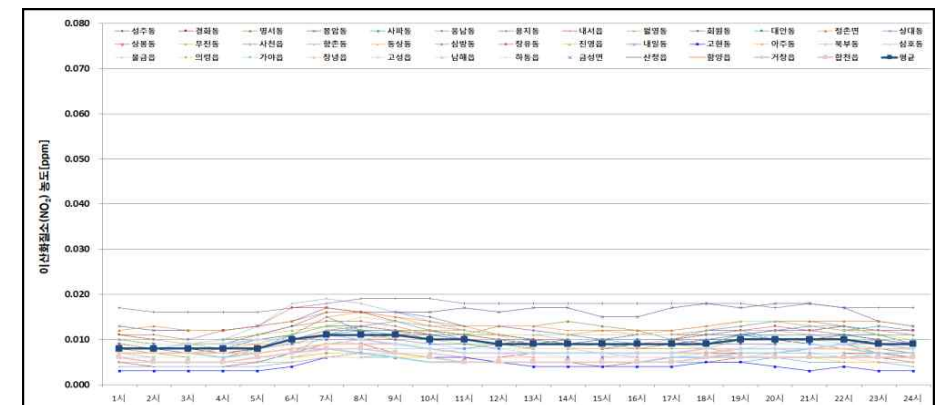
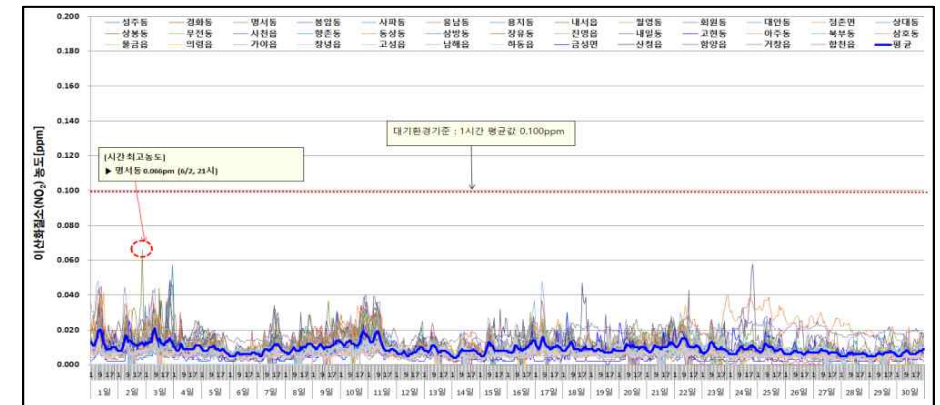
- 전월 0.035ppm장유동, 전년 동월 0.046ppm장유동

○ 1시간 평균 최고농도 : 0.066ppm(명서동, 6/2 21시)

- 전월 0.072ppm북부동, 전년 동월 0.073ppm장유동

○ 시간대별 농도 : 차량 운행이 밀집되는 출근 시간대 (07시~09시)가 상대적으로 높았음.

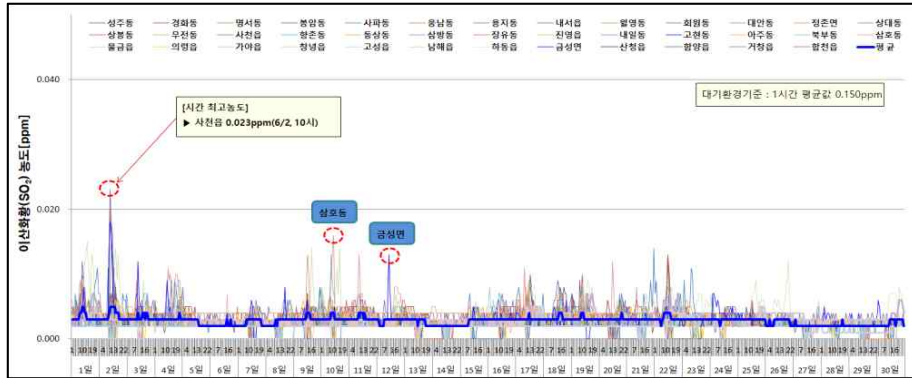
< 일별 · 시간대별 이산화질소(NO₂) 농도분포 >



□ 아황산가스(Sulfur Dioxide, SO₂)

- 월평균 농도 : 0.003ppm(0.002ppm ~ 0.004ppm)
- 24시간 평균 최고농도 : 0.006ppm(하동읍, 6/1), 전월 0.010ppm장유동
- 1시간 평균 최고농도 : 0.023ppm(사천읍, 6/2 10시), 전월 0.047ppm장유동

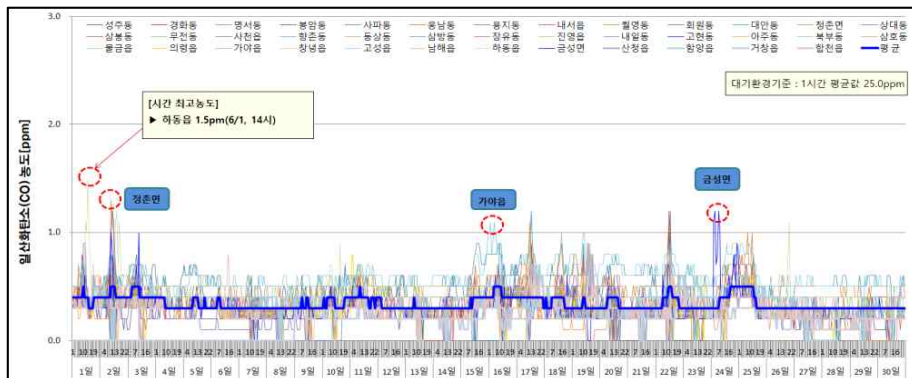
〈 일별 아황산가스(SO₂) 농도분포 〉



□ 일산화탄소(Carbon Monoxide, CO)

- 월평균 농도 : 0.3ppm(0.2ppm ~ 0.6ppm)
- 8시간 이동 평균 최고농도 : 1.0ppm(가야읍 6/15 23시~6/16 06시), 전월 1.1ppm사천읍
- 1시간 평균 최고농도 : 1.5ppm(하동읍, 6/1 14시), 전월 3.6ppm금성면

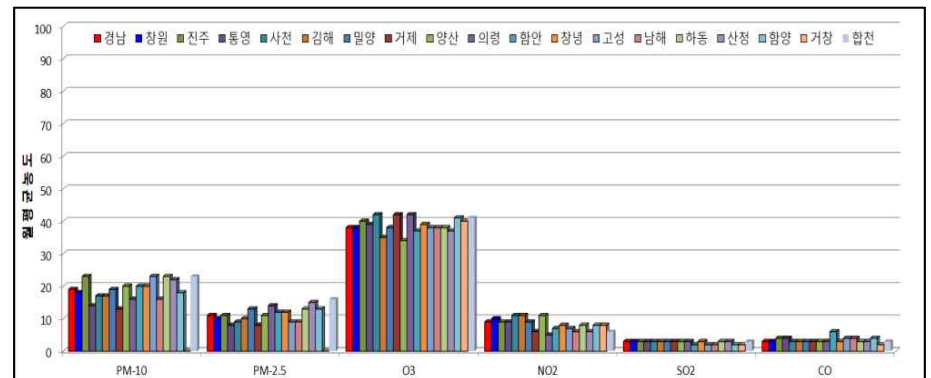
〈 일별 일산화탄소(CO) 농도분포 〉



□ 시·군별 월평균 대기오염도 현황

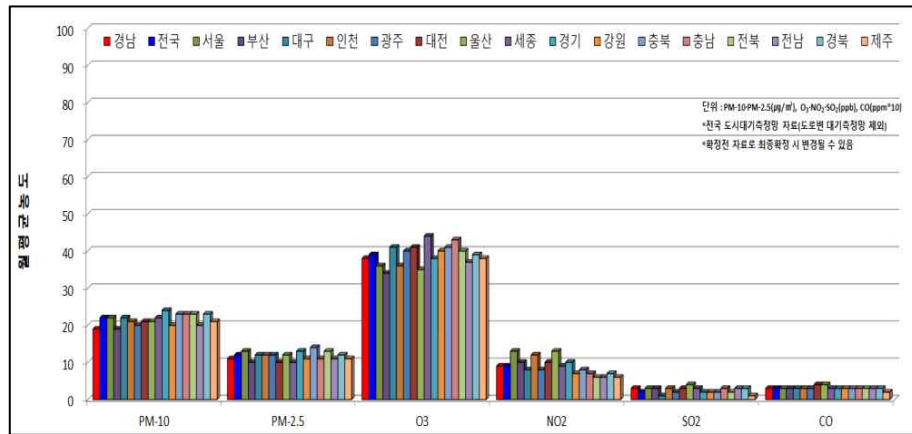
- PM-10 : 거제(13 μ g/m³)가 가장 낮았고, 진주고성·하동·함천(23 μ g/m³)이 가장 높았음
- PM-2.5 : 통영·거제(8 μ g/m³)가 가장 낮았고, 함천(16 μ g/m³)이 가장 높았음
- NO₂ : 의령(0.005ppm)이 가장 낮았고, 사천·김해·양산(0.011ppm)이 가장 높았음
- O₃ : 양산(0.034ppm)이 가장 낮았고, 사천·의령(0.042ppm)이 가장 높았음
- CO · SO₂ : 시 · 군별 비슷한 수준 유지

시·군(개수)	PM-10(μ g/m ³)	PM-2.5(μ g/m ³)	O ₃ (ppm)	NO ₂ (ppm)	SO ₂ (ppm)	CO(ppm)
경남(38)	19	11	0.038	0.009	0.003	0.3
창원시(10)	18	10	0.038	0.010	0.003	0.3
진주시(4)	23	11	0.040	0.009	0.003	0.4
통영시(1)	14	8	0.039	0.009	0.003	0.4
사천시(2)	17	9	0.042	0.011	0.003	0.3
김해시(4)	17	10	0.035	0.011	0.003	0.3
밀양시(1)	19	13	0.038	0.009	0.003	0.3
거제시(2)	13	8	0.042	0.006	0.003	0.3
양산시(3)	20	11	0.034	0.011	0.003	0.3
의령군(1)	16	14	0.042	0.005	0.003	0.3
함안군(1)	20	12	0.037	0.007	0.002	0.6
창녕군(1)	20	12	0.039	0.008	0.003	0.3
고성군(1)	23	9	0.038	0.007	0.002	0.4
남해군(1)	16	9	0.038	0.006	0.002	0.4
하동군(2)	23	13	0.038	0.008	0.003	0.3
산청군(1)	22	15	0.037	0.006	0.003	0.3
함양군(1)	18	13	0.041	0.008	0.002	0.4
거창군(1)	-	-	0.040	0.008	0.002	0.2
함천군(1)	23	16	0.041	0.006	0.003	0.3

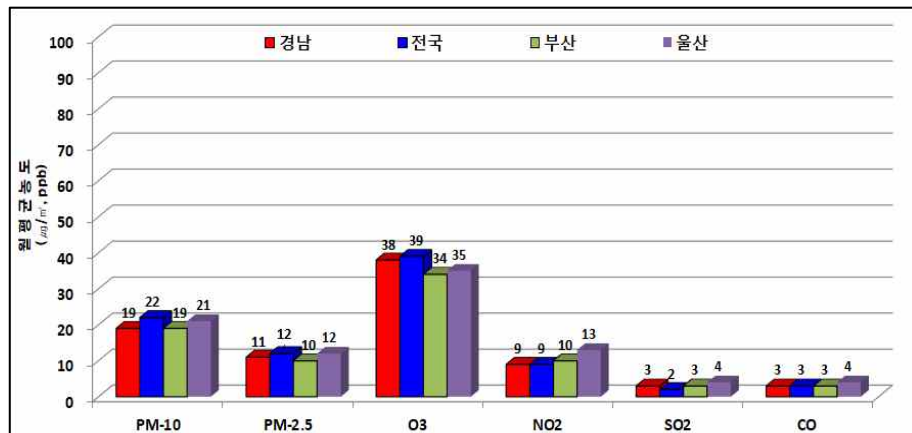


□ 전국 및 인근지역(부산, 울산) 대비 대기오염도 비교

- PM-10($19\mu\text{g}/\text{m}^3$) : 전국평균(22) 대비 86% 수준 (부산19, 울산21)
- PM-2.5($11\mu\text{g}/\text{m}^3$) : 전국평균(12) 대비 92% 수준 (부산10, 울산12)
- 오존 (0.038ppm) : 전국평균(0.039) 대비 97% 수준 (부산0.034, 울산0.035)
- 이산화질소(0.009ppm) : 전국평균(0.009) 대비 100% 수준 (부산0.010 울산0.013)
- 기타 기체상 물질(SO_2 , CO) : 전국 평균 및 인근지역과 비슷한 수준



※ 자료출처 : 한국환경공단 - 국가대기오염정보관리시스템(NAMIS), 도로변측정소 자료제외 평균자료임.



□ 대기오염경보 발령현황(2022. 6월)

[1일 1회]

대상 항목	지역 (발령권역)	발령($\mu\text{g}/\text{m}^3$)			해제($\mu\text{g}/\text{m}^3$)			지속시간	정보단계
		일자	시각	농도	일자	시각	농도		
PM-10	밀양	6/1	11시	271	6/1	14시	36	3	주의보
	발령 및 해제 기준	◦발령 : 150 $\mu\text{g}/\text{m}^3$ 이상 2시간 지속 시 ◦해제 : 100 $\mu\text{g}/\text{m}^3$ 미만							

[1일 2회]

대상 항목	지역 (발령권역)	발령(μg/㎥)			해제(μg/㎥)			지속 시간	경보단계
		일자	시각	농도	일자	시각	농도		
PM-2.5	밀양	6/1	11시	219	6/1	13시	69	2	경보
	밀양	6/1	13시	69	6/1	14시	13	1	주의보
	발령 및 해제 기준	주의보	°발령 : 75 μg/㎥ 이상 2시간 지속 시 °해제 : 35 μg/㎥ 미만						
		경보	°발령 : 150 μg/㎥ 이상 2시간 지속 시 °주의보로 전환 : 35 μg/㎥ 미만						

[3일 9회]

대상 항목	지역 (발령권역)	발 령(μg/㎥)			해 제(μg/㎥)			지속 시간
		일자	시각	농도	일자	시각	농도	
O ₃	하동	6/2	12시	0.139	6/2	13시	0.094	1
	사천	6/2	13시	0.120	6/2	14시	0.116	1
	사천	6/2	15시	0.120	6/2	16시	0.106	1
	진주	6/2	13시	0.131	6/2	16시	0.110	3
	밀양	6/3	15시	0.129	6/3	17시	0.095	2
	창녕	6/3	16시	0.122	6/3	18시	0.107	2
	진주시	6/22	12시	0.129	6/22	15시	0.113	3
	사천시	6/22	13시	0.122	6/22	15시	0.108	2
	합천군	6/22	16시	0.120	6/22	17시	0.103	1
	발령 및 해제 기준		◦발 령 : 0.12ppm 이상 ◦해 제 : 0.12 ppm 미만 (해당지역내 오존농도가 1개소라도 발령기준초과시 해당정보 발령)					

IV 도로변 대기측정망

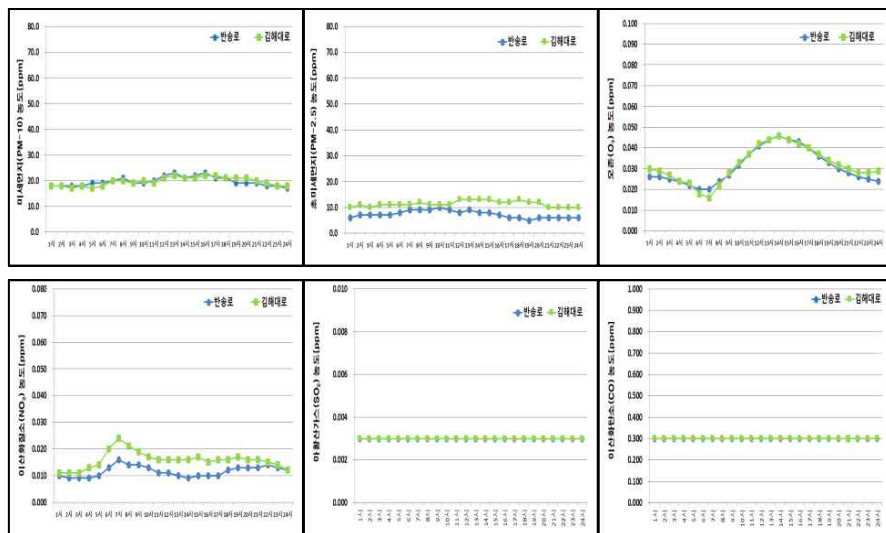
□ 월평균농도

- PM-10($20\mu\text{g}/\text{m}^3$) : 도시대기평균(19) 대비 106% 수준 (반송로 20, 김해대로 20)
- PM-2.5($10\mu\text{g}/\text{m}^3$) : 도시대기평균(11) 대비 91% 수준 (반송로 7, 김해대로 11)
- 오존 (0.031ppm) : 도시대기평균(0.033) 대비 82% 수준 (반송로 0.031, 김해대로 0.032)
- 이산화질소(0.014ppm) : 도시대기평균(0.009) 대비 156% 수준 (반송로 0.012, 김해대로 0.016)
- 아황산가스(0.003ppm) : 도시대기평균(0.003) 대비 100% 수준 (반송로 0.003, 김해대로 0.003)
- 이산화탄소(0.3ppm) : 도시대기평균(0.3) 대비 100% 수준 (반송로 0.3, 김해대로 0.3)

측정소(지역)	PM-10($\mu\text{g}/\text{m}^3$)	PM-2.5($\mu\text{g}/\text{m}^3$)	O ₃ (ppm)	NO ₂ (ppm)	SO ₂ (ppm)	CO(ppm)
반송로 (창원)	20	7	0.031	0.012	0.003	0.3
김해대로(김해)	20	11	0.032	0.016	0.003	0.3

□ 시간대별 평균농도

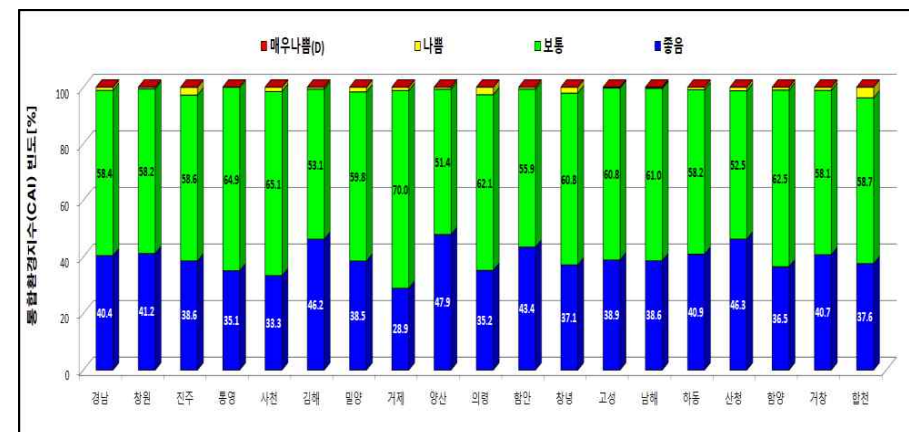
- 6월 도로변측정소의 시간대별 농도변화에서 두지점의 PM-10, O₃, SO₂, 농도값과 패턴이 비슷했으며, PM-2.5, NO₂농도는 김해대로가 반송로에 비해 약간 높은 농도를 나타냈다.



□ 통합대기환경지수(Comprehensive Air-quality Index, CAI)

- 경남지역 전체 : 좋음 40.4%, 보통 58.4%, 나쁨 1.1% 좋음 및 보통 빈도가 98.8% 차지함

빈도(%)	경남	창원	진주	통영	사천	김해	밀양	거제	양산	의령	함안	창녕	고성	남해	하동	산청	함양	거창	합천
좋음	40.4	41.2	38.6	35.1	33.3	46.2	38.5	28.9	47.9	35.2	43.4	37.1	38.9	38.6	40.9	46.3	36.5	40.7	37.6
보통	58.4	58.2	58.6	64.9	65.1	53.1	59.8	70.0	51.4	62.1	55.9	60.8	60.8	61.0	58.2	52.5	62.5	58.1	58.7
나쁨	1.1	0.6	2.8	0.0	1.5	0.7	1.7	1.2	0.8	2.7	0.7	2.1	0.3	0.4	0.9	1.3	1.0	1.2	3.8
매우나쁨	0.0	0.0	0.0	0.0	0.0	0.0	0.0	0.0	0.0	0.0	0.0	0.0	0.0	0.0	0.0	0.0	0.0	0.0	0.0



붙임 1

시·군별 대기환경측정망 설치현황(18개 시·군, 40개소)

시·군	측정소명	위 치	최초설치시기	최근장비 교체일	비 고
창원시 (11)	성주동	성주민원센터	1997. 02.	2021. 06.	-
	경화동	병암동 주민센터	1994. 03.	2011. 06.	-
	명서동	명서2동민원센터	1993. 12.	2021. 06.	-
	봉암동	봉암동 주민센터	1995. 12.	2017. 08.	-
	사파동	사파민원센터	2009. 03.	2020. 11.	-
	웅남동	효성굿스프링스	1999. 06.	2021. 06.	-
	용지동	용지동 주민센터	2007. 07.	2018. 08.	-
	회원동	회원1동주민센터	1993. 09.	2016. 07.	-
	월영동	마산합포도서관	2019. 08.	-	-
	내서읍	내서 삼계근린공원 내	2020. 12.	2020. 08.	-
	반송로	시설관리공단 실내수영장 앞	2008. 10.	2019. 07.	도로변측정소
진주시 (4)	대안동	중소기업은행	1997. 11.	2020. 11.	-
	상대동	한국전력공사 진주지점	1998. 01.	-	-
	상봉동	중앙119안전센터	1995. 07.	2011. 06.	'21년 이전
	정촌면	예하초등학교 앞	2020. 12.	-	-
통영시(1)	무전동	무전동 주민센터	2017. 08.	-	-
사천시(2)	사천읍	리미술관 옥상	2012. 10.	-	-
	향촌동	향촌동 행정복지센터	2020 .12.	-	-
김해시 (5)	동상동	동상동 행정복지센터	1995. 07.	2020. 11.	-
	삼방동	신어초등학교	2003. 02.	2014. 10.	-
	장유동	장유건강지원센터	2012. 10.	-	-
	진영읍	진영건강검진센터	2019. 08.	-	-
밀양시(1)	김해대로	인제대역 환승주차장	2021. 09.	-	도로변측정소
거제시(2)	내일동	내일동 주민센터	2017. 08.	-	-
	아주동	아주공설운동장	2011. 07.	-	-
	고현동	거제시청	2020. 12.	-	-
양산시 (3)	북부동	중앙동 주민센터	1999. 04.	2021. 06.	-
	삼호동	웅상노인복지회관	2004. 12.	2015. 08.	-
	물금읍	물금읍사무소	2020. 12.	-	-
의령군(1)	의령읍	서동생활공원	2019. 08.	-	-
함안군(1)	가야읍	가야읍 행정복지센터	2018. 08.	-	-
창녕군(1)	창녕읍	창녕보건소 정신건강복지센터	2019. 08.	-	-
고성군(1)	고성읍	고성읍 보건지소	2018. 08.	-	-
남해군(1)	남해읍	남해유배문학관	2018. 08.	-	-
하동군(2)	하동읍	하동군청	2007. 08.	2019. 07.	-
	금성면	금성꿈나무어린이집	2021. 09.	-	-
산청군(1)	산청읍	산청여성회관	2019. 08.	-	-
함양군(1)	함양읍	함양군청	2018. 08.	-	-
거창군(1)	거창읍	거창차전거교통안전교육장	2018. 08.	-	'22년 5월 이전
합천군(1)	합천읍	합천군보훈회관	2019. 08.	-	'21년 이전

붙임 2

측정소별/항목별 월평균 대기오염도(6월)

시·군	측정소 (40개소)	SO ₂	NO ₂	O ₃	CO	PM-10	PM-2.5
경남지역 평균		0.003	0.009	0.038	0.3	19	11
창원	성주동	0.002	0.010	0.036	0.3	14	9
	경화동	0.003	0.009	0.037	0.3	18	10
	명서동	0.003	0.012	0.037	0.3	17	11
	봉암동	0.003	0.015	0.033	0.3	18	12
	사파동	0.002	0.011	0.041	0.4	16	8
	웅남동	0.003	0.011	0.038	0.3	19	12
	용지동	0.002	0.010	0.042	0.4	19	9
	내서읍	0.002	0.005	0.041	0.4	15	9
	월영동	0.003	0.009	0.038	0.3	18	10
	회원동	0.002	0.012	0.037	0.2	22	13
	반송로	0.003	0.012	0.031	0.3	20	7
	평균	0.003	0.011	0.037	0.3	18	10
	대안동	0.003	0.008	0.042	0.5	27	12
	정촌면	0.003	0.013	0.043	0.5	17	9
진주	상대동	0.004	0.010	0.040	0.3	26	14
	상봉동	0.004	0.007	0.036	0.4	23	9
	평균	0.003	0.009	0.040	0.4	23	11
통영	무전동	0.003	0.009	0.039	0.4	14	8
사천	사천읍	0.004	0.018	0.044	0.3	18	11
	향촌동	0.002	0.005	0.040	0.3	17	7
	평균	0.003	0.011	0.042	0.3	17	9
김해	동상동	0.003	0.012	0.034	0.4	17	9
	삼방동	0.003	0.009	0.038	0.3	13	7
	장유동	0.003	0.012	0.031	0.3	18	11
	진영읍	0.003	0.010	0.037	0.3	21	13
	김해대로	0.003	0.016	0.032	0.3	20	11
	평균	0.003	0.012	0.034	0.3	18	10
밀양	내일동	0.003	0.009	0.038	0.3	19	13
거제	고현동	0.002	0.004	0.041	0.3	13	7
	아주동	0.004	0.008	0.042	0.2	12	8
	평균	0.003	0.006	0.042	0.3	13	8
양산	북부동	0.003	0.013	0.033	0.3	16	11
	삼호동	0.003	0.010	0.033	0.3	22	10
	물금읍	0.003	0.011	0.037	0.4	21	12
	평균	0.003	0.011	0.034	0.3	20	11
의령	의령읍	0.003	0.005	0.042	0.3	16	14
함안	가야읍	0.002	0.007	0.037	0.6	20	12
창녕	창녕읍	0.003	0.008	0.039	0.3	20	12
고성	고성읍	0.002	0.007	0.038	0.4	23	9
남해	남해읍	0.002	0.006	0.038	0.4	16	9
하동	하동읍	0.004	0.008	0.036	0.3	25	14
	금성면	0.003	0.008	0.039	0.3	20	12
	평균	0.003	0.008	0.038	0.3	23	13
산청	산청읍	0.003	0.006	0.037	0.3	22	15
함양	함양읍	0.002	0.008	0.041	0.4	18	13
거창	거창읍	0.002	0.008	0.040	0.2	-	-
합천	합천읍	0.003	0.006	0.041	0.3	23	16
과거 6년	'16년(20개소)	0.004	0.020	0.028	0.5	45	25
	'17년(20개소)	0.004	0.019	0.034	0.5	43	23
	'18년(22개소)	0.004	0.018	0.031	0.4	42	20
	'19년(33개소)	0.003	0.017	0.032	0.4	38	19
	'20년(38개소)	0.003	0.014	0.033	0.4	29	16
	'21년(40개소)	0.003	0.014	0.033	0.4	30	15

붙임 3

측정소별 PM-10 평균 자료

종류	시·군	측정소	월평균 ($\mu\text{g}/\text{m}^3$)	24시간 평균치 (환경기준 100 $\mu\text{g}/\text{m}^3$)		
				최고값	최고일	기준초과(회)
도시대기 측 정 망	창원	성주동	14	25	2022-06-16	0
		경화동	18	36	2022-06-16	0
		명서동	17	32	2022-06-03	0
		봉암동	18	37	2022-06-16	0
		사파동	16	30	2022-06-03	0
		웅남동	19	39	2022-06-03	0
		용지동	19	40	2022-06-16	0
		내서읍	15	28	2022-06-03	0
		월영동	18	32	2022-06-16	0
		회원동	22	43	2022-06-16	0
	진주	대안동	27	50	2022-06-03	0
		정촌면	17	33	2022-06-03	0
		상대동	26	42	2022-06-25	0
		상봉동	23	38	2022-06-25	0
	통영	무전동	14	38	2022-06-16	0
	사천	사천읍	18	30	2022-06-03	0
		향촌동	17	29	2022-06-16	0
	김해	동상동	17	33	2022-06-03	0
		삼방동	13	32	2022-06-03	0
		장유동	18	34	2022-06-03	0
		진영읍	21	44	2022-06-03	0
	밀양	내일동	19	58	2022-06-01	0
	거제	고현동	13	27	2022-06-16	0
		아주동	12	26	2022-06-16	0
	양산	북부동	16	28	2022-06-16	0
		삼호동	22	41	2022-06-16	0
		물금읍	21	34	2022-06-25	0
	의령	의령읍	16	31	2022-06-25	0
	함안	가야읍	20	38	2022-06-03	0
	창녕	창녕읍	20	38	2022-06-03	0
	고성	고성읍	23	45	2022-06-16	0
		남해읍	16	30	2022-06-16	0
		하동읍	25	41	2022-06-03	0
	하동	금성면	20	31	2022-06-25	0
		산청읍	22	35	2022-06-22	0
	함양	함양읍	18	34	2022-06-22	0
	거창	거창읍	-	-	-	-
	합천	합천읍	23	38	2022-06-25	0
도로변측정망	창원	반송로	20	40	2022-06-03	0
	김해	김해대로	20	33	2022-06-03	0
경 남 전 체			19			0

종류	시·군	측정소	월평균 ($\mu\text{g}/\text{m}^3$)	24시간 평균치 (환경기준 35 $\mu\text{g}/\text{m}^3$)		
				최고값	최고일	기준초과 (회)
도시대기 측 정 망	창원	성주동	9	22	2022-06-16	0
		경화동	10	24	2022-06-16	0
		명서동	11	22	2022-06-16	0
		봉암동	12	30	2022-06-16	0
		사파동	8	17	2022-06-03	0
		웅남동	12	24	2022-06-16	0
		용지동	9	24	2022-06-16	0
		내서읍	9	20	2022-06-16	0
		월영동	10	23	2022-06-16	0
		회원동	13	30	2022-06-16	0
	진주	대안동	12	23	2022-06-16	0
		정촌면	9	17	2022-06-25	0
		상대동	14	27	2022-06-25	0
		상봉동	9	19	2022-06-25	0
	통영	무전동	8	26	2022-06-16	0
	사천	사천읍	11	20	2022-06-25	0
		향촌동	7	17	2022-06-16	0
	김해	동상동	9	24	2022-06-16	0
		삼방동	7	23	2022-06-16	0
		장유동	11	23	2022-06-16	0
		진영읍	13	25	2022-06-16	0
	밀양	내일동	13	40	2022-06-01	1
	거제	고현동	7	21	2022-06-16	0
		아주동	8	23	2022-06-16	0
	양산	북부동	11	24	2022-06-16	0
		삼호동	10	23	2022-06-16	0
		물금읍	12	24	2022-06-25	0
	의령	의령읍	14	29	2022-06-25	0
	함안	가야읍	12	27	2022-06-16	0
	창녕	창녕읍	12	25	2022-06-25	0
	고성	고성읍	9	28	2022-06-16	0
		남해읍	9	20	2022-06-16	0
		하동읍	14	24	2022-06-25	0
	하동	금성면	12	24	2022-06-25	0
		산청읍	15	27	2022-06-22	0
	함양	함양읍	13	24	2022-06-22	0
	거창	거창읍	-	-	-	-
	합천	합천읍	16	30	2022-06-25	0
도로변측정망	창원	반송로	7	19	2022-06-03	0
	김해	김해대로	11	25	2022-06-16	0
경 남 전 체			11			1

붙임 5

측정소별 오존(O₃) 평균 자료

종류	시·군	측정소	월평균 (ppm)	1시간 평균치 (환경기준 0.1ppm)			8시간 평균치 (환경기준 0.06ppm)		
				최고값	최고일시	기준초과 (회)	최고값	최고일시	기준초과 (회)
도시 대기 측정망	창원	성주동	0.036	0.083	2022-06-02 14시	0	0.078	2022-06-16 17차	7
		경화동	0.037	0.089	2022-06-16 14시	0	0.081	2022-06-16 16차	5
		명서동	0.037	0.090	2022-06-03 15시	0	0.079	2022-06-03 17차	12
		봉암동	0.033	0.093	2022-06-03 14시	0	0.076	2022-06-02 18차	6
		사파동	0.041	0.109	2022-06-03 15시	4	0.090	2022-06-03 17차	12
		웅남동	0.038	0.103	2022-06-03 14시	1	0.085	2022-06-03 17차	12
		용지동	0.042	0.112	2022-06-03 15시	5	0.095	2022-06-03 17차	14
		내서읍	0.041	0.111	2022-06-03 14시	8	0.105	2022-06-03 18차	15
		월영동	0.038	0.090	2022-06-20 14시	0	0.079	2022-06-16 17차	9
		회원동	0.037	0.087	2022-06-02 14시	0	0.079	2022-06-16 17차	8
	진주	대안동	0.042	0.135	2022-06-22 13시	10	0.100	2022-06-22 18차	15
		정촌면	0.043	0.153	2022-06-22 13시	16	0.110	2022-06-02 17차	17
		상대동	0.040	0.142	2022-06-22 13시	10	0.102	2022-06-22 18차	15
		상봉동	0.036	0.116	2022-06-22 13시	3	0.087	2022-06-02 18차	10
	통영	무전동	0.039	0.090	2022-06-16 06시	0	0.087	2022-06-16 11차	6
	사천	사천읍	0.044	0.141	2022-06-22 13시	14	0.110	2022-06-02 17차	17
		향촌동	0.040	0.095	2022-06-11 15시	0	0.076	2022-06-16 16차	9
	김해	동상동	0.034	0.105	2022-06-03 14시	1	0.082	2022-06-03 18차	3
		삼방동	0.038	0.109	2022-06-03 14시	2	0.084	2022-06-03 19차	7
		장유동	0.031	0.109	2022-06-03 15시	2	0.090	2022-06-03 18차	5
		진영읍	0.037	0.110	2022-06-03 15시	6	0.091	2022-06-03 18차	13
	밀양	내일동	0.038	0.129	2022-06-03 15시	5	0.102	2022-06-03 18차	12
	거제	고현동	0.041	0.094	2022-06-16 06시	0	0.089	2022-06-16 08차	9
		아주동	0.042	0.109	2022-06-16 07시	3	0.100	2022-06-16 08차	11
	양산	북부동	0.033	0.097	2022-06-22 13시	0	0.081	2022-06-22 19차	9
		삼호동	0.033	0.109	2022-06-22 16시	4	0.095	2022-06-22 19차	5
		물금읍	0.037	0.101	2022-06-03 14시	1	0.090	2022-06-03 17차	10
	의령	의령읍	0.042	0.116	2022-06-22 14시	10	0.098	2022-06-02 19차	17
	함안	가야읍	0.037	0.097	2022-06-03 14시	0	0.089	2022-06-03 18차	13
	창녕	창녕읍	0.039	0.122	2022-06-03 16시	4	0.107	2022-06-03 18차	12
	고성	고성읍	0.038	0.098	2022-06-03 12시	0	0.083	2022-06-03 17차	6
	남해	남해읍	0.038	0.097	2022-06-22 10시	0	0.083	2022-06-03 18차	8
	하동	하동읍	0.036	0.108	2022-06-22 12시	1	0.084	2022-06-03 18차	9
		금성면	0.039	0.139	2022-06-02 12시	3	0.087	2022-06-03 18차	11
	산청	산청읍	0.037	0.114	2022-06-22 14시	2	0.089	2022-06-03 19차	11
	함양	함양읍	0.041	0.098	2022-06-03 18시	0	0.091	2022-06-03 18차	14
	거창	거창읍	0.040	0.102	2022-06-17 18시	1	0.090	2022-06-17 20차	13
	합천	합천읍	0.041	0.120	2022-06-22 16시	13	0.101	2022-06-03 19차	17
도로변	창원	반송로	0.031	0.087	2022-06-03 15시	0	0.071	2022-06-03 17차	5
	김해	김해대로	0.032	0.104	2022-06-03 14시	2	0.082	2022-06-16 16차	3
경 남 전 체			0.038	-	-	131	-	-	412

종류	시·군	측정소	월평균 (ppm)	1시간 평균치 (환경기준 0.1ppm)			24시간 평균치 (환경기준 0.06ppm)		
				최고값	최고일시	기준초과 (회)	최고값	최고일	기준초과 (회)
도시 대기 측정망	창원	성주동	0.010	0.035	2022-06-03 07시	0	0.020	2022-06-10	0
		경화동	0.009	0.023	2022-06-11 07시	0	0.014	2022-06-10	0
		명서동	0.012	0.066	2022-06-02 21시	0	0.025	2022-06-03	0
		봉암동	0.015	0.058	2022-06-24 20시	0	0.023	2022-06-03	0
		사파동	0.011	0.057	2022-06-03 23시	0	0.022	2022-06-03	0
		웅남동	0.011	0.038	2022-06-03 19시	0	0.023	2022-06-10	0
		용지동	0.010	0.049	2022-06-03 21시	0	0.023	2022-06-03	0
		내서읍	0.005	0.024	2022-06-03 06시	0	0.011	2022-06-03	0
		월영동	0.009	0.036	2022-06-11 07시	0	0.019	2022-06-11	0
		회원동	0.012	0.041	2022-06-01 09시	0	0.020	2022-06-11	0
	진주	대안동	0.008	0.021	2022-06-01 08시	0	0.014	2022-06-02	0
		정촌면	0.013	0.040	2022-06-23 22시	0	0.032	2022-06-25	0
		상대동	0.010	0.028	2022-06-02 08시	0	0.015	2022-06-02	0
		상봉동	0.007	0.012	2022-06-01 07시	0	0.009	2022-06-02	0
	통영	무전동	0.009	0.027	2022-06-01 07시	0	0.014	2022-06-01	0
	사천	사천읍	0.018	0.033	2022-06-24 12시	0	0.023	2022-06-24	0
		향촌동	0.005	0.018	2022-06-01 09시	0	0.008	2022-06-01	0
	김해	동상동	0.012	0.033	2022-06-01 10시	0	0.019	2022-06-03	0
		삼방동	0.009	0.036	2022-06-11 09시	0	0.014	2022-06-11	0
		장유동	0.012	0.043	2022-06-01 07시	0	0.023	2022-06-10	0
		진영읍	0.010	0.031	2022-06-10 21시	0	0.019	2022-06-10	0
	밀양	내일동	0.009	0.025	2022-06-03 09시	0	0.014	2022-06-03	0
	거제	고현동	0.004	0.019	2022-06-01 09시	0	0.009	2022-06-10	0
		아주동	0.008	0.042	2022-06-01 12시	0	0.016	2022-06-10	0
	양산	북부동	0.013	0.048	2022-06-01 07시	0	0.022	2022-06-01	0
		삼호동	0.010	0.029	2022-06-17 08시	0	0.015	2022-06-10	0
		물금읍	0.011	0.031	2022-06-10 19시	0	0.019	2022-06-10	0
	의령	의령읍	0.005	0.017	2022-06-01 08시	0	0.007	2022-06-01	0
	함안	가야읍	0.007	0.023	2022-06-03 08시	0	0.010	2022-06-03	0
	창녕	창녕읍	0.008	0.027	2022-06-16 24시	0	0.014	2022-06-03	0
	고성	고성읍	0.007	0.015	2022-06-03 12시	0	0.010	2022-06-03	0
	남해	남해읍	0.006	0.016	2022-06-21 21시	0	0.008	2022-06-03	0
	하동	하동읍	0.008	0.023	2022-06-22 11시	0	0.012	2022-06-01	0
		금성면	0.008	0.030	2022-06-18 04시	0	0.012	2022-06-01	0
	산청	산청읍	0.006	0.015	2022-06-02 22시	0	0.010	2022-06-22	0
	함양	함양읍	0.008	0.014	2022-06-02 07시	0	0.010	2022-06-04	0
	거창	거창읍	0.008	0.018	2022-06-17 06시	0	0.011	2022-06-10	0
	합천	합천읍	0.006	0.016	2022-06-16 07시	0	0.008	2022-06-02	0
도로변	창원	반송로	0.012	0.064	2022-06-03 20시	0	0.029	2022-06-03	0
	김해	김해대로	0.016	0.044	2022-06-01 07시	0	0.024	2022-06-01	0
경 남 전 체			0.009	-	-	0	-	-	0

붙임 7

측정소별 아황산가스(SO₂) 평균 자료

종류	시·군	측정소	월평균 (ppm)	1시간 평균치 (환경기준 0.15ppm)			24시간 평균치 (환경기준 0.05ppm)		
				최고값	최고일시	기준초과 (회)	최고값	최고일	기준초과 (회)
도시 대기 측정망	창원	성주동	0.002	0.005	2022-06-02 13시	0	0.003	2022-06-01	0
		경화동	0.003	0.007	2022-06-02 12시	0	0.004	2022-06-01	0
		명서동	0.003	0.006	2022-06-02 10시	0	0.004	2022-06-02	0
		봉암동	0.003	0.009	2022-06-19 08시	0	0.004	2022-06-02	0
		사파동	0.002	0.004	2022-06-02 10시	0	0.002	2022-06-01	0
		웅남동	0.003	0.006	2022-06-02 13시	0	0.004	2022-06-01	0
		용지동	0.002	0.005	2022-06-02 13시	0	0.003	2022-06-02	0
		내서읍	0.002	0.005	2022-06-02 09시	0	0.003	2022-06-01	0
		월영동	0.003	0.007	2022-06-02 11시	0	0.004	2022-06-02	0
		회원동	0.002	0.006	2022-06-01 10시	0	0.003	2022-06-01	0
	진주	대안동	0.003	0.010	2022-06-22 13시	0	0.004	2022-06-01	0
		정촌면	0.003	0.020	2022-06-02 10시	0	0.005	2022-06-02	0
		상대동	0.004	0.015	2022-06-02 11시	0	0.006	2022-06-01	0
		상봉동	0.004	0.013	2022-06-22 12시	0	0.005	2022-06-02	0
	통영	무전동	0.003	0.005	2022-06-04 02시	0	0.003	2022-06-01	0
	사천	사천읍	0.004	0.023	2022-06-02 10시	0	0.006	2022-06-02	0
		향촌동	0.002	0.007	2022-06-16 10시	0	0.003	2022-06-09	0
	김해	동상동	0.003	0.007	2022-06-04 23시	0	0.004	2022-06-03	0
		삼방동	0.003	0.006	2022-06-04 22시	0	0.003	2022-06-01	0
		장유동	0.003	0.006	2022-06-02 13시	0	0.004	2022-06-01	0
		진영읍	0.003	0.006	2022-06-01 16시	0	0.004	2022-06-01	0
	밀양	내일동	0.003	0.008	2022-06-01 12시	0	0.004	2022-06-01	0
	거제	고현동	0.002	0.006	2022-06-11 11시	0	0.003	2022-06-01	0
		아주동	0.004	0.007	2022-06-11 11시	0	0.005	2022-06-03	0
	양산	북부동	0.003	0.013	2022-06-10 09시	0	0.005	2022-06-04	0
		삼호동	0.003	0.016	2022-06-10 11시	0	0.005	2022-06-04	0
		물금읍	0.003	0.008	2022-06-04 21시	0	0.004	2022-06-10	0
	의령	의령읍	0.003	0.008	2022-06-01 10시	0	0.004	2022-06-01	0
	함안	가야읍	0.002	0.008	2022-06-16 02시	0	0.004	2022-06-16	0
	창녕	창녕읍	0.003	0.009	2022-06-01 11시	0	0.004	2022-06-01	0
	고성	고성읍	0.002	0.006	2022-06-22 11시	0	0.003	2022-06-11	0
	남해	남해읍	0.002	0.009	2022-06-01 11시	0	0.003	2022-06-01	0
	하동	하동읍	0.004	0.015	2022-06-01 14시	0	0.006	2022-06-01	0
		금성면	0.003	0.018	2022-06-02 10시	0	0.005	2022-06-02	0
	산청	산청읍	0.003	0.007	2022-06-01 19시	0	0.004	2022-06-01	0
	함양	함양읍	0.002	0.005	2022-06-17 20시	0	0.003	2022-06-22	0
	거창	거창읍	0.002	0.005	2022-06-17 21시	0	0.003	2022-06-17	0
	합천	합천읍	0.003	0.006	2022-06-02 17시	0	0.004	2022-06-01	0
도로변	창원	반송로	0.003	0.005	2022-06-02 11시	0	0.003	2022-06-01	0
	김해	김해대로	0.003	0.006	2022-06-03 20시	0	0.005	2022-05-20	0
경 남 전 체			0.003	-	-	0	-	-	0

붙임 8

측정소별 일산화탄소(CO) 평균 자료

종류	시·군	측정소	월평균 (ppm)	1시간 평균치 (환경기준 9ppm)			8시간 평균치 (환경기준 25ppm)		
				최고값	최고일시	기준초과 (회)	최고값	최고일시	기준초과 (회)
도시 대기 측정망	창원	성주동	0.3	0.6	2022-06-16 23시	0	0.5	2022-06-03 09차	0
		경화동	0.3	0.6	2022-06-02 12시	0	0.5	2022-06-02 13차	0
		명서동	0.3	0.6	2022-06-25 06시	0	0.5	2022-06-02 13차	0
		봉암동	0.3	0.8	2022-06-01 09시	0	0.5	2022-06-01 09차	0
		사파동	0.4	0.8	2022-06-03 08시	0	0.7	2022-06-03 06차	0
		웅남동	0.3	0.7	2022-06-03 06시	0	0.6	2022-06-03 08차	0
		용지동	0.4	0.7	2022-06-10 20시	0	0.6	2022-06-03 08차	0
		내서읍	0.4	0.6	2022-06-02 08시	0	0.6	2022-06-25 04차	0
		월영동	0.3	0.5	2022-06-02 11시	0	0.5	2022-06-25 10차	0
		회원동	0.2	0.6	2022-06-01 10시	0	0.4	2022-06-01 10차	0
	진주	대안동	0.5	1.2	2022-06-17 13시	0	0.9	2022-06-17 15차	0
		정촌면	0.5	1.3	2022-06-02 10시	0	0.8	2022-06-02 13차	0
		상대동	0.3	1.0	2022-06-22 12시	0	0.6	2022-06-02 14차	0
		상봉동	0.4	1.2	2022-06-22 12시	0	0.7	2022-06-22 15차	0
	통영	무전동	0.4	0.6	2022-06-03 09시	0	0.6	2022-06-25 07차	0
	사천	사천읍	0.3	1.2	2022-06-02 11시	0	0.7	2022-06-02 12차	0
		향촌동	0.3	0.9	2022-06-16 10시	0	0.7	2022-06-16 13차	0
	김해	동상동	0.4	0.7	2022-06-24 21시	0	0.7	2022-06-25 01차	0
		삼방동	0.3	0.5	2022-06-03 07시	0	0.5	2022-06-03 10차	0
		장유동	0.3	0.5	2022-06-17 07시	0	0.5	2022-06-25 08차	0
		진영읍	0.3	0.6	2022-06-13 08시	0	0.5	2022-06-25 01차	0
	밀양	내일동	0.3	0.9	2022-06-01 10시	0	0.6	2022-06-01 13차	0
	거제	고현동	0.3	0.7	2022-06-03 08시	0	0.5	2022-06-03 06차	0
		아주동	0.2	0.6	2022-06-03 04시	0	0.5	2022-06-03 07차	0
	양산	북부동	0.3	0.6	2022-06-03 08시	0	0.5	2022-06-03 12차	0
		삼호동	0.3	0.6	2022-06-11 09시	0	0.5	2022-06-15 09차	0
		물금읍	0.4	0.7	2022-06-11 09시	0	0.6	2022-06-05 19차	0
	의령	의령읍	0.3	0.8	2022-06-11 02시	0	0.6	2022-06-11 07차	0
	함안	가야읍	0.6	1.1	2022-06-16 02시	0	1.0	2022-06-16 06차	0
	창녕	창녕읍	0.3	0.7	2022-06-17 09시	0	0.6	2022-06-17 11차	0
	고성	고성읍	0.4	0.6	2022-06-03 06시	0	0.6	2022-06-03 10차	0
	남해	남해읍	0.4	0.8	2022-06-06 15시	0	0.6	2022-06-25 08차	0
	하동	하동읍	0.3	1.5	2022-06-01 14시	0	0.9	2022-06-01 18차	0
		금성면	0.3	1.2	2022-06-24 04시	0	0.9	2022-06-24 10차	0
	산청	산청읍	0.3	0.9	2022-06-19 14시	0	0.6	2022-06-17 18차	0
	함양	함양읍	0.4	0.7	2022-06-17 20시	0	0.6	2022-06-25 03차	0
	거창	거창읍	0.2	0.6	2022-06-17 21시	0	0.5	2022-06-17 22차	0
	합천	합천읍	0.3	0.6	2022-06-17 11시	0	0.5	2022-06-17 14차	0
도로변	창원	반송로	0.3	0.6	2022-06-10 20시	0	0.5	2022-06-03 07차	0
	김해	김해대로	0.3	0.6	2022-06-24 24시	0	0.5	2022-06-25 01차	0
경 남 전 체			0.3	-	-	0	-	-	0

붙임 9

2022년 대기오염 경보제 운영현황[연간누계]

○ PM-10 경보발령 현황 [2일/15회]

회차	발령권역	발령단계	발령내역			해제내역			지속 시간	누적 발령횟수 (일수)
			일자	시각	농도(μg/m³)	일자	시각	농도(μg/m³)		
1	산청	주의보	3/5	02	183	3/5	13	82	11	14(1)
2	거창	주의보	3/5	04	216	3/5	10	81	6	
3	함양	주의보	3/5	05	277	3/5	14	98	9	
4	남해	주의보	3/5	07	246	3/5	13	87	6	
5	밀양	주의보	3/5	07	173	3/5	12	84	5	
6	고성	주의보	3/5	07	201	3/5	13	87	6	
7	함안	주의보	3/5	07	204	3/5	11	91	4	
8	합천	주의보	3/5	07	150	3/5	10	89	3	
9	거제	주의보	3/5	08	196	3/5	13	88	5	
10	사천	주의보	3/5	08	183	3/5	12	89	4	
11	통영	주의보	3/5	08	235	3/5	12	94	4	
12	하동	주의보	3/5	08	164	3/5	12	90	4	
13	김해	주의보	3/5	09	153	3/5	12	88	3	
14	양산	주의보	3/5	09	152	3/5	12	95	3	
15	밀양	주의보	6/1	11	271	6/1	14	36	3	15(2)

○ PM-2.5 경보발령 현황 [6일/15회]

회차	발령권역	발령단계	발령내역			해제내역			지속 시간	누적 발령횟수 (일수)
			일자	시각	농도(μg/m³)	일자	시각	농도(μg/m³)		
1	고성	주의보	1/10	09	85	1/11	04	33	19	7(2)
2	함안	주의보	1/10	11	80	1/11	07	30	20	
3	창녕	주의보	1/10	11	79	1/11	06	34	19	
4	진주	주의보	1/10	11	79	1/11	05	30	18	
5	김해	주의보	1/10	11	77	1/11	08	31	21	
6	거창	주의보	1/10	11	84	1/11	03	30	16	
7	거제	주의보	1/10	13	86	1/11	06	26	17	
8	거창	주의보	2/25	22	81	2/26	13	21	15	12(4)
9	고성	주의보	2/26	09	81	2/26	16	29	7	
10	함안	주의보	2/26	10	95	2/26	14	33	4	
11	사천	주의보	2/26	10	75	2/26	15	31	5	
12	김해	주의보	2/26	10	79	2/26	16	31	6	
13	고성	주의보	3/4	11	76	3/4	18	31	7	13(5)
14	밀양	경보	6/1	11	219	6/1	13	69	2	15(6)
15	밀양	주의보	6/1	13	69	6/1	14	13	1	

○ 오존 경보발령 현황 [13일/40회]

회차	발령권역	발령단계	발령내역			해제내역			지속 시간	발령 일수 (누적)
			일자	시각	농도(μg/m³)	일자	시각	농도(μg/m³)		
1	진주시	주의보	4/20	14시	0.135	4/20	16시	0.102	2	1
2	진주시	주의보	5/3	15시	0.124	5/3	16시	0.112	1	2
3	사천시	주의보	5/16	14시	0.129	5/16	15시	0.092	1	3
4	하동군	주의보	5/17	11시	0.131	5/17	12시	0.110	1	4
5	양산시	주의보	5/18	15시	0.120	5/18	16시	0.114	1	5
6	창원시 마산회원구 마산합포구	주의보	5/18	14시	0.125	5/18	16시	0.117	2	
7	창원시 의창구 성산구	주의보	5/18	14시	0.136	5/18	16시	0.111	2	
8	사천시	주의보	5/18	13시	0.125	5/18	15시	0.118	2	
9	진주시	주의보	5/18	12시	0.120	5/18	15시	0.116	3	6
10	하동군	주의보	5/20	13시	0.138	5/20	14시	0.078	1	
11	사천시	주의보	5/23	16시	0.131	5/23	17시	0.114	1	
12	진주시	주의보	5/23	13시	0.122	5/23	14시	0.118	1	7
13	창녕군	주의보	5/24	18시	0.126	5/24	20시	0.109	2	8
14	의령군	주의보	5/24	18시	0.120	5/24	19시	0.112	1	
15	사천시	주의보	5/24	17시	0.120	5/24	18시	0.109	1	
16	밀양시	주의보	5/24	16시	0.140	5/24	20시	0.099	4	
17	김해시	주의보	5/24	15시	0.130	5/24	19시	0.113	4	
18	거제시	주의보	5/24	15시	0.120	5/24	18시	0.116	3	
19	창원시 마산회원구 마산합포구	주의보	5/24	14시	0.126	5/24	21시	0.112	7	
20	창원시 의창구 성산구	주의보	5/24	14시	0.128	5/24	19시	0.113	5	
21	양산시	주의보	5/24	13시	0.128	5/24	19시	0.111	6	9
22	합천군	주의보	5/25	16시	0.132	5/25	18시	0.107	2	
23	사천시	주의보	5/25	15시	0.121	5/25	16시	0.104	1	
24	합천군	주의보	5/25	14시	0.123	5/25	15시	0.119	1	
25	산청군	주의보	5/25	14시	0.122	5/25	15시	0.117	1	
26	진주시	주의보	5/25	14시	0.132	5/25	16시	0.113	2	
27	창원시 마산회원구 마산합포구	주의보	5/25	12시	0.123	5/25	13시	0.117	1	
28	하동군	주의보	5/25	11시	0.126	5/25	14시	0.112	3	10
29	사천시	주의보	5/25	11시	0.126	5/25	12시	0.104	1	
30	진주	주의보	5/25	11시	0.133	5/25	12시	0.111	1	
31	하동	주의보	5/29	13시	0.124	5/29	14시	0.082	1	
32	하동	주의보	6/2	12시	0.139	6/2	13시	0.094	1	11
33	사천	주의보	6/2	13시	0.120	6/2	14시	0.116	1	
34	사천	주의보	6/2	15시	0.120	6/2	16시	0.106	1	
35	진주	주의보	6/2	13시	0.131	6/2	16시	0.110	3	
36	밀양	주의보	6/3	15시	0.129	6/3	17시	0.095	2	12
37	창녕	주의보	6/3	16시	0.122	6/3	18시	0.107	2	
38	진주	주의보	6/22	12시	0.129	6/22	15시	0.113	3	
39	사천	주의보	6/22	13시	0.122	6/22	15시	0.108	2	
40	합천	주의보	6/22	16시	0.120	6/22	17시	0.103	1	13

붙임 10

측정소별 대기환경기준 초과 횟수(6월)

구 분	PM-10	PM-2.5	O ₃		NO ₂		SO ₂		CO	
대기환경 기 준	24시간	24시간	1시간	8시간	1시간	24시간	1시간	24시간	1시간	8시간
	100µg/m ³	35µg/m ³	0.100ppm	0.060ppm	0.100ppm	0.060ppm	0.150ppm	0.050ppm	25.0ppm	9.0ppm
성주동	0	0	0	7	0	0	0	0	0	0
경화동	0	0	0	5	0	0	0	0	0	0
명서동	0	0	0	12	0	0	0	0	0	0
봉암동	0	0	0	6	0	0	0	0	0	0
사파동	0	0	4	12	0	0	0	0	0	0
웅남동	0	0	1	12	0	0	0	0	0	0
용지동	0	0	5	14	0	0	0	0	0	0
내서읍	0	0	8	15	0	0	0	0	0	0
월영동	0	0	0	9	0	0	0	0	0	0
회원동	0	0	0	8	0	0	0	0	0	0
대안동	0	0	10	15	0	0	0	0	0	0
정촌면	0	0	16	17	0	0	0	0	0	0
상대동	0	0	10	15	0	0	0	0	0	0
상봉동	0	0	3	10	0	0	0	0	0	0
무전동	0	0	0	6	0	0	0	0	0	0
사천읍	0	0	14	17	0	0	0	0	0	0
향촌동	0	0	0	9	0	0	0	0	0	0
동상동	0	0	1	3	0	0	0	0	0	0
삼방동	0	0	2	7	0	0	0	0	0	0
장유동	0	0	2	5	0	0	0	0	0	0
진영읍	0	0	6	13	0	0	0	0	0	0
내일동	0	1	5	12	0	0	0	0	0	0
고현동	0	0	0	9	0	0	0	0	0	0
아주동	0	0	3	11	0	0	0	0	0	0
북부동	0	0	0	9	0	0	0	0	0	0
삼호동	0	0	4	5	0	0	0	0	0	0
물금읍	0	0	1	10	0	0	0	0	0	0
의령읍	0	0	10	17	0	0	0	0	0	0
가야읍	0	0	0	13	0	0	0	0	0	0
창녕읍	0	0	4	12	0	0	0	0	0	0
고성읍	0	0	0	6	0	0	0	0	0	0
남해읍	0	0	0	8	0	0	0	0	0	0
하동읍	0	0	1	9	0	0	0	0	0	0
금성면	0	0	3	11	0	0	0	0	0	0
산청읍	0	0	2	11	0	0	0	0	0	0
함양읍	0	0	0	14	0	0	0	0	0	0
거창읍	-	-	1	13	0	0	0	0	0	0
합천읍	0	0	13	17	0	0	0	0	0	0
반송로	0	0	0	5	0	0	0	0	0	0
김해대로	0	0	2	3	0	0	0	0	0	0
합 계	0	1	131	412	0	0	0	0	0	0

붙임 11

대기오염지수별 횟수(2022년 6월)

시·군	측정소 (40개소)	PM-10				PM-2.5				O ₃			
지수구분		좋음	보통	나쁨	매우나쁨	좋음	보통	나쁨	매우나쁨	좋음	보통	나쁨	매우나쁨
		0-30	31-80	81-150	151-600	0-15	16-35	36-75	76-500	0-0.03	0.031-0.09	0.091-0.15	0.151-0.6
창원	성주동	30	0	0	0	27	3	0	0	4	26	0	0
	경화동	28	2	0	0	24	6	0	0	4	24	2	0
	명서동	29	1	0	0	25	5	0	0	4	26	0	0
	봉암동	28	2	0	0	26	3	0	0	4	21	5	0
	사파동	27	0	0	0	25	1	0	0	4	22	2	0
	웅남동	24	4	0	0	22	6	0	0	5	23	0	0
	용지동	24	2	0	0	18	5	0	0	5	22	1	0
	내서읍	28	2	0	0	26	4	0	0	4	26	0	0
	월영동	30	0	0	0	28	1	0	0	4	21	5	0
	회원동	29	1	0	0	26	4	0	0	4	26	0	0
	반송로	26	2	0	0	17	1	0	0	6	24	0	0
	평균	28	2	0	0	26	4	0	0	4	20	6	0
	대안동	24	5	0	0	25	4	0	0	4	23	3	0
	정촌면	20	10	0	0	22	7	0	0	4	20	6	0
진주	상대동	21	9	0	0	18	12	0	0	4	19	7	0
	상봉동	29	1	0	0	26	4	0	0	4	18	7	1
	평균	24	6	0	0	24	6	0	0	4	18	7	1
	무전동	26	1	0	0	25	1	0	0	4	26	0	0
통영	사천읍	30	0	0	0	23	7	0	0	5	19	6	0
	향촌동	30	0	0	0	29	1	0	0	4	25	1	0
	평균	30	0	0	0	26	4	0	0	4	20	6	0
	동상동	25	2	0	0	23	2	0	0	3	24	1	0
김해	삼방동	27	1	0	0	26	2	0	0	4	23	1	0
	장유동	27	1	0	0	22	6	0	0	5	21	2	0
	진영읍	23	7	0	0	20	10	0	0	4	22	4	0
	김해대로	27	3	0	0	24	6	0	0	5	24	1	0
	평균	28	2	0	0	24	6	0	0	4	22	4	0
	내일동	23	3	0	0	19	8	1	0	4	21	5	0
밀양	고현동	27	0	0	0	25	3	0	0	4	24	2	0
	아주동	30	0	0	0	29	1	0	0	4	25	1	0
	평균	30	0	0	0	28	2	0	0	4	24	2	0
	북부동	30	0	0	0	25	5	0	0	5	23	2	0
양산	삼호동	20	5	0	0	24	3	0	0	7	20	1	0
	물금읍	26	4	0	0	23	6	0	0	4	23	3	0
	평균	29	1	0	0	25	5	0	0	4	22	4	0
	의령읍	29	1	0	0	21	9	0	0	3	21	6	0
의령	가야읍	25	3	0	0	19	6	0	0	4	24	2	0
	창녕읍	28	2	0	0	23	7	0	0	3	23	4	0
	고성읍	26	4	0	0	26	4	0	0	4	25	1	0
	남해읍	30	0	0	0	27	2	0	0	5	23	2	0
하동	하동읍	24	6	0	0	20	10	0	0	4	23	3	0
	금성면	29	1	0	0	22	8	0	0	4	22	4	0
	평균	26	4	0	0	21	9	0	0	4	22	4	0
	산청읍	27	3	0	0	17	13	0	0	3	24	3	0
함양	함양읍	24	2	0	0	19	8	0	0	2	24	2	0
	거창읍	-	-	-	-	-	-	-	-	2	17	3	0
	합천읍	25	5	0	0	14	16	0	0	2	19	9	0
	합천	25	5	0	0	14	16	0	0	2	19	9	0
전체평균		28	2	0	0	24	6	0	0	1	15	13	1

※ O₃ 는 1시간평균 최고농도, PM-10, PM-2.5는 24시간 평균농도 적용

붙임 12
기상관측자료(출처 : 기상청)

구 분		강수량 (mm)	강수일수 (일)	평균풍속 (m/s)	평균기온 (℃)	상대습도 (%)	일조시간 (시간)	박무일수 (일)	연무일수 (일)	황사일수 (일)
창원	'22. 06	194	13	1.8	22.1	75	181	16	0	-
	'22. 05	2	1	1.5	19.1	53	302	4	3	-
	'21. 06	141	10	1.3	22	74	215	19	3	-
진주	'22. 06	121	14	1.2	22.7	78	206	-	-	-
	'22. 05	1	1	1.1	18.8	60	311	-	-	-
	'21. 06	102	11	0.9	22.2	80	207	-	-	-
김해	'22. 06	117	14	1.7	22.4	78	172	-	-	-
	'22. 05	6	3	1.7	19.4	55	298	-	-	-
	'21. 06	121	11	1.4	22	78	189	-	-	-
거제	'22. 06	211	15	1.9	21.7	81	163	-	-	-
	'22. 05	0.3	1	1.7	18.8	58	295	-	-	-
	'21. 06	266	12	2	22	77	204	-	-	-