

## 대기환경측정망 운영결과(5월)

## 대기환경측정망 운영 결과 요약(5월)

### I 운영 개요

#### □ 측정망 현황 : 18개 시·군 40개소

- 도시대기(38) : 대기질 농도를 파악하여 환경기준 달성 여부 판정
- 도로변대기(2) : 자동차 통행량과 유동 인구가 많은 도로변 대기질 파악

#### □ 측정항목 : 10개 항목(PM-10, PM-2.5, O<sub>3</sub>, SO<sub>2</sub>, NO<sub>2</sub>, CO, 기상 4항목)

#### □ 측정기간 : 2022. 5. 1. ~ 5. 31.

### II 운영 결과

#### □ 도시대기측정망 측정항목별 대기오염도 현황

- PM-10(29 $\mu\text{g}/\text{m}^3$ ) : 전월(29 $\mu\text{g}/\text{m}^3$ ) 과 동일수준, 전년 동월(35 $\mu\text{g}/\text{m}^3$ ) 대비 17% 감소
- PM-2.5(16 $\mu\text{g}/\text{m}^3$ ) : 전월(14 $\mu\text{g}/\text{m}^3$ ) 대비 14% 증가, 전년 동월(15 $\mu\text{g}/\text{m}^3$ ) 대비 7% 증가
- O<sub>3</sub>(0.053ppm) : 전월(0.043ppm) 대비 23%, 전년 동월(0.044ppm) 대비 20% 증가
- NO<sub>2</sub>(0.012ppm) : 전월(0.013ppm) 대비 8% 감소, 전년 동월(0.012ppm)과 동일수준
- 기타 기체상 물질(SO<sub>2</sub>, CO) : 전월 및 전년 동월과 비슷한 수준

#### □ 대기오염경보 발령현황

- 미세먼지(PM-10)주의보 : 발령사항 없음
- 초미세먼지(PM-2.5)주의보 : 발령사항 없음
- 오존(O<sub>3</sub>)주의보 : 9일 30회 발령

구 분	입자상 물질( $\mu\text{g}/\text{m}^3$ )			기체상 물질(ppm)			주의보발령(회/일)		
	PM-10	PM-2.5	O <sub>3</sub>	NO <sub>2</sub>	SO <sub>2</sub>	CO	PM-10	PM-2.5	O <sub>3</sub>
당 월('22.05)	29	16	0.053	0.012	0.003	0.4	0/0	0/0	30/9
전 월('22.04)	29	14	0.043	0.013	0.003	0.4	0/0	0/0	1/1
전년동월('21.05)	35	15	0.044	0.012	0.003	0.4	44/3	10/3	10/3

도로변측정망 측정항목별 대기오염도 현황

- PM-10(31 $\mu\text{g}/\text{m}^3$ ) : 도시대기평균(29) 대비 107% 수준
- PM-2.5(15 $\mu\text{g}/\text{m}^3$ ) : 도시대기평균(16) 대비 94% 수준
- 이산화질소(0.019ppm) : 도시대기평균(0.012) 대비 158% 수준
- 아황산가스(0.003ppm) : 도시대기평균(0.003) 대비 100% 수준

측정소(지역)	PM-10( $\mu\text{g}/\text{m}^3$ )	PM-2.5( $\mu\text{g}/\text{m}^3$ )	O <sub>3</sub> (ppm)	NO <sub>2</sub> (ppm)	SO <sub>2</sub> (ppm)	CO(ppm)
반송로 (창원)	31	13	0.044	0.017	0.003	0.4
김해대로(김해)	31	18	0.046	0.022	0.003	0.4

전국 및 인근지역(부산, 울산) 대비 대기오염도 비교

- PM-10(29 $\mu\text{g}/\text{m}^3$ ) : 전국평균(33) 대비 88% 수준 (부산31, 울산34)
- PM-2.5(16 $\mu\text{g}/\text{m}^3$ ) : 전국평균(17) 대비 94% 수준 (부산17, 울산19)
- 기체상 물질 : 전국평균 및 인근지역과 큰 차이 없이 비슷한 수준

지 역	입자상 물질( $\mu\text{g}/\text{m}^3$ )		기체상 물질(ppm)			
	PM-10	PM-2.5	O <sub>3</sub>	NO <sub>2</sub>	SO <sub>2</sub>	CO
경 남	29	16	0.053	0.012	0.003	0.4
전 국	33	17	0.051	0.011	0.003	0.3
부 산	31	17	0.050	0.015	0.003	0.3
울 산	34	19	0.051	0.017	0.004	0.4

※ 전국 및 인근지역은 도시대기측정망(도로변측정소 제외) 평균자료임

통합대기환경지수(CAI)

- 보통 이상(좋음·보통) 빈도 : 경남지역 평균 93.7%
  - 보통이상 빈도가 전월 97.2% 대비 3.5% 감소, 전년 동월 91.7% 대비 2.0% 증가

구 분 (좋음·보통(%))	경남	창원	진주	통영	사천	김해	밀양	거제	양산	의령	함안	창녕	고성	남해	하동	산청	함양	거창	합천
당 월(22.05)	93.7	93.6	88.5	97.3	92.5	94.7	94.3	90.7	95.1	92.4	96.3	94.0	97.4	96.2	93.6	95.1	95.4	99.0	93.4
전 월(22.04)	97.2	97.7	94.6	95.7	97.2	96.5	96.4	95.6	96.8	98.9	97.2	98.5	95.7	99.3	98.3	98.2	98.9	100.0	100.0
전년동월(21.05)	91.7	93.2	91.5	92.1	90.5	90.7	90.4	92.8	91.2	91.3	93.0	92.8	92.2	89.9	87.6	89.4	90.0	90.8	89.8

대기환경기준 초과현황

- PM-10(0회 /24시간 기준) : 전월(0회), 전년 동월(43회)
- PM-2.5(21회 /24시간 기준) : 전월(0회), 전년 동월(38회)
- O<sub>3</sub>(758회 /1시간 기준) : 전월(34회) 및 전년 동월(74회)

기상관측자료

- 강수량(2.3mm) : 전월(112.8mm) 및 전년 동월(153.0mm)
- 평균풍속(1.5m/s) : 전월(1.5m/s) 및 전년 동월(1.6m/s)

구 분	강수량 (mm)	강수일수 (일)	평균풍속 (m/s)	평균기온 (°C)	상대습도 (%)	일조시간 (시간)
당 월(22.05)	2.3	2	1.5	19.0	56.5	302
전 월(22.04)	112.8	6	1.5	14.6	62.0	239
전년동월(21.05)	153.0	12	1.6	17.8	68.6	216

※ 자료출처 : 기상청 - 도내 주요 4개 지역(창원, 진주, 김해, 거제) 자료

연도별 경남지역 대기오염도 현황[연간누계]

구 분	입자상 물질( $\mu\text{g}/\text{m}^3$ )		기체상 물질(ppm)			
	PM-10	PM-2.5	O <sub>3</sub>	NO <sub>2</sub>	SO <sub>2</sub>	CO
2022(5월 기준)	30	17	0.039	0.015	0.003	0.4
2021	30	15	0.033	0.014	0.003	0.4
2020	29	16	0.033	0.014	0.003	0.4
2019	38	19	0.032	0.017	0.003	0.4
2018	42	20	0.031	0.018	0.004	0.4
2017	43	23	0.034	0.019	0.004	0.5
2016	45	25	0.028	0.020	0.004	0.5
대기환경기준	50 $\mu\text{g}/\text{m}^3$ /1년	15 $\mu\text{g}/\text{m}^3$ /1년	0.06ppm/8시간	0.03ppm/1년	0.02ppm/1년	9ppm/8시간

※ 도로변측정소 농도 포함값

# 대기환경측정망 운영 결과(5월)

## I 목적 및 근거

### □ 목 적

- 대기오염 실태 파악 및 원인규명, 대기환경기준 달성여부 파악
- 기존 대기질 개선정책의 효과 평가 및 향후 개선대책 수립을 위한 자료 확보

### □ 관련법

- 대기환경보전법 제3조 및 동법 시행규칙 제8조의 2

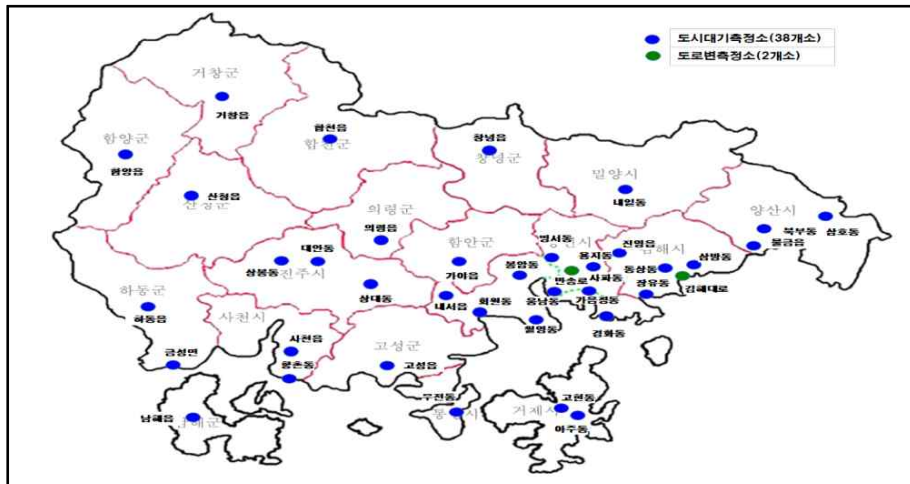
## II 방 법

### □ 대상 및 항목

- 대 상 : 40개소(도시대기 38개소, 도로변대기 2개소)
- 항 목 : 10개 항목(PM-10, PM-2.5, O<sub>3</sub>, NO<sub>2</sub>, SO<sub>2</sub>, CO, 기상4항목)

### □ 기간 및 주기 : 2022. 5. 1. ~ 5. 31. 24시간 연속측정

〈 경남지역 대기환경측정소 위치 〉

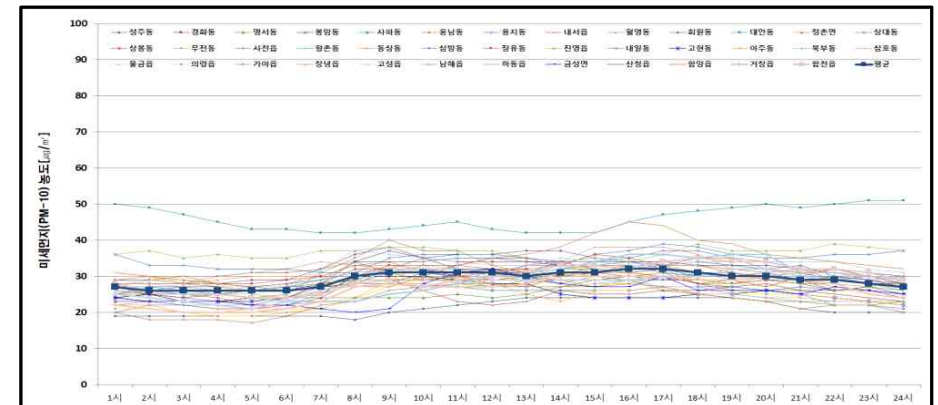
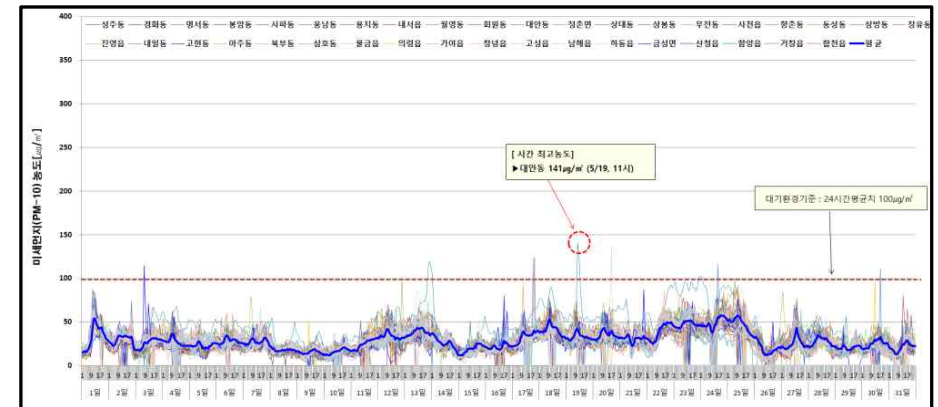


## III 도시대기측정망

### □ 미세먼지(Particulate Matter, PM-10)

- 월평균 농도 :  $29\mu\text{g}/\text{m}^3$  ( $21\mu\text{g}/\text{m}^3$  성주동 ~  $46\mu\text{g}/\text{m}^3$  대안동)
  - 전월( $29\mu\text{g}/\text{m}^3$ ) 과 동일수준 전년 동월( $35\mu\text{g}/\text{m}^3$ ) 대비 17% 감소
- 24시간 평균 최고농도 :  $90\mu\text{g}/\text{m}^3$  (대안동, 5/23)
  - 전월  $83\mu\text{g}/\text{m}^3$  대안동, 전년 동월  $329\mu\text{g}/\text{m}^3$  남해읍
- 1시간 평균 최고농도 :  $141\mu\text{g}/\text{m}^3$  (대안동 5/19 11시)
  - 전월  $118\mu\text{g}/\text{m}^3$  고현동, 전년 동월  $565\mu\text{g}/\text{m}^3$  함양읍

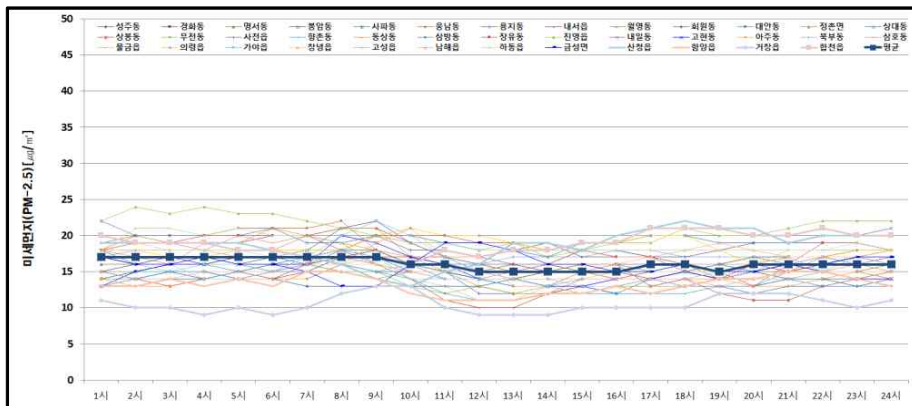
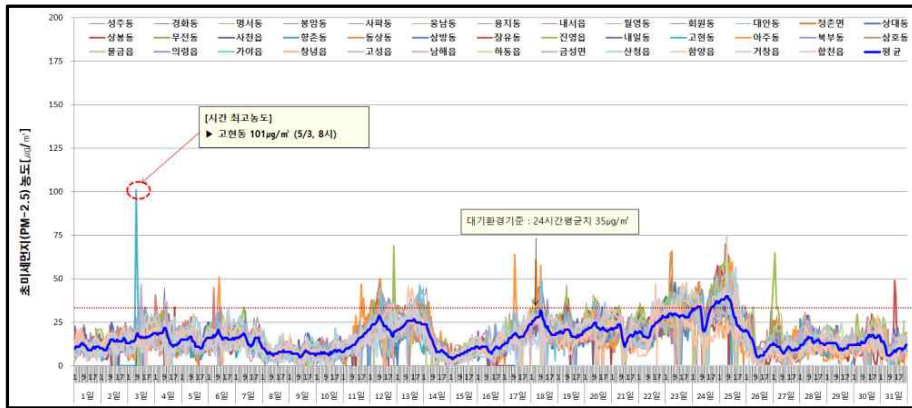
〈 일별·시간별 미세먼지(PM-10) 농도분포 〉



## □ 초미세먼지(Particulate Matter, PM-2.5)

- 월 평균 농도 :  $16\mu\text{g}/\text{m}^3$  ( $10\mu\text{g}/\text{m}^3$  거창읍 ~  $21\mu\text{g}/\text{m}^3$  진영읍)
  - 전월 ( $14\mu\text{g}/\text{m}^3$ ) 대비 14%, 전년 동월( $15\mu\text{g}/\text{m}^3$ ) 대비 7% 증가
- 24시간 평균 최고농도 :  $44\mu\text{g}/\text{m}^3$  (진영읍, 5/25)
  - 전월  $32\mu\text{g}/\text{m}^3$  진영읍, 전년 동월  $87\mu\text{g}/\text{m}^3$  고성읍
- 1시간 평균 최고농도 :  $101\mu\text{g}/\text{m}^3$  (고현동, 5/03 08시)
  - 전월  $68\mu\text{g}/\text{m}^3$  아주동, 전년 동월  $165\mu\text{g}/\text{m}^3$  함양읍
- PM-2.5/PM-10 비율 : 56%(월평균)
  - 측정소별 (월평균) : 34%대안동 ~ 75%의령읍

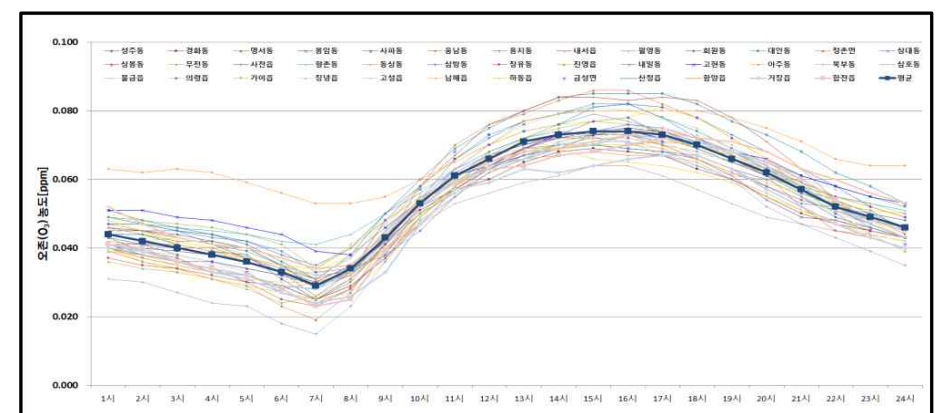
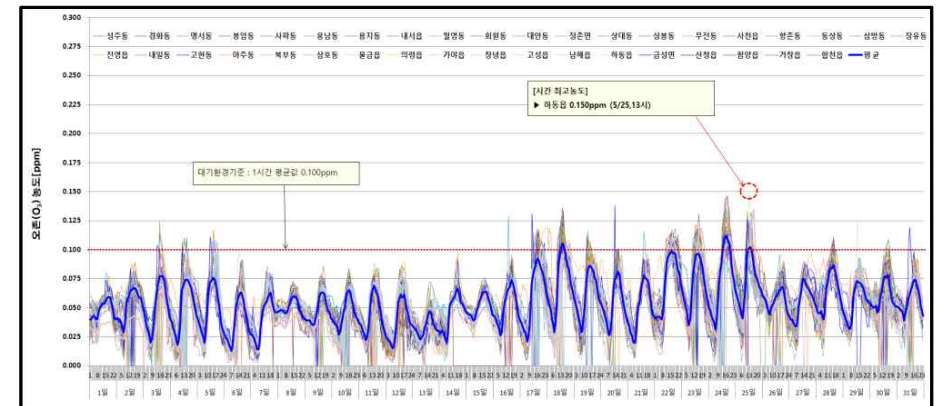
〈 일별·시간별 초미세먼지(PM-2.5) 농도분포 〉



## □ 오존(Ozone, $\text{O}_3$ )

- 월 평균 농도 : 0.053ppm (0.045ppm 북부동 ~ 0.067ppm 아주동)
  - 전월 (0.043ppm) 대비 23% 증가, 전년 동월 (0.044ppm) 대비 20% 증가
- 24시간 평균 최고농도 : 0.099ppm (아주동, 5/18)
  - 전월 0.076ppm 아주동, 전년 동월 0.071ppm 하동읍
- 8시간 이동 평균 최고농도 : 0.133ppm (내서읍 5/24 13 ~ 20시)
  - 전월 0.102ppm 아주동, 전년 동월 0.109ppm 하동읍
- 1시간 평균 최고농도 : 0.150ppm (하동읍, 5/25 14시)
  - 전월 0.135ppm 정촌면, 전년 동월 0.152ppm 산청읍

〈 일별·시간대별 오존( $\text{O}_3$ ) 농도분포 〉

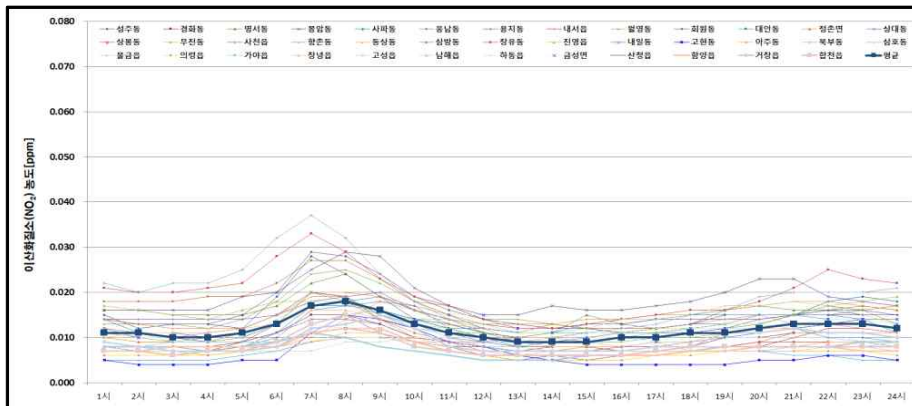
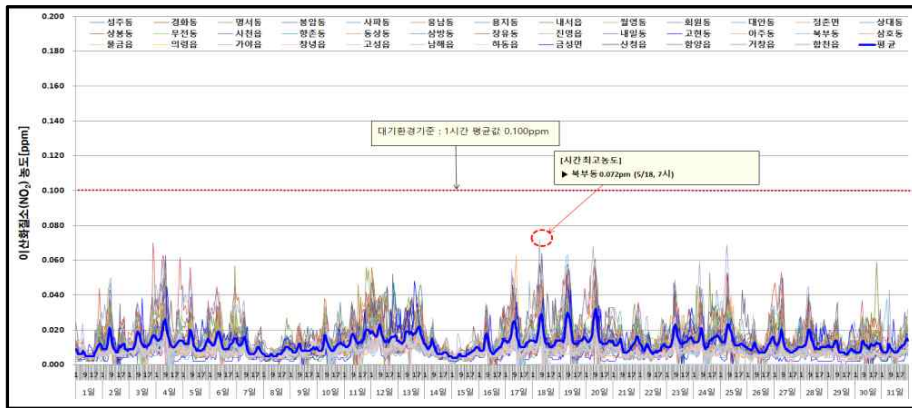




## 이산화질소(Nitrogen Dioxide, NO<sub>2</sub>)

- 월 평균 농도 : 0.012ppm(0.006ppm고현동 ~ 0.020ppm장유동·북부동)
  - 전월(0.013ppm) 대비 8% 감소 및 전년 동월(0.012ppm) 대비 동일수준
- 24시간 평균 최고농도 : 0.035ppm(장유동 5/4)
  - 전월 0.052ppm장유동, 전년 동월 0.036ppm장유동
- 1시간 평균 최고농도 : 0.072ppm(북부동, 5/18 07시)
  - 전월 0.086ppm장유동, 전년 동월 0.077ppm옹남동
- 시간대별 농도 : 차량 운행이 밀집되는 출근 시간대 (07시~09시)가 상대적으로 높았음.

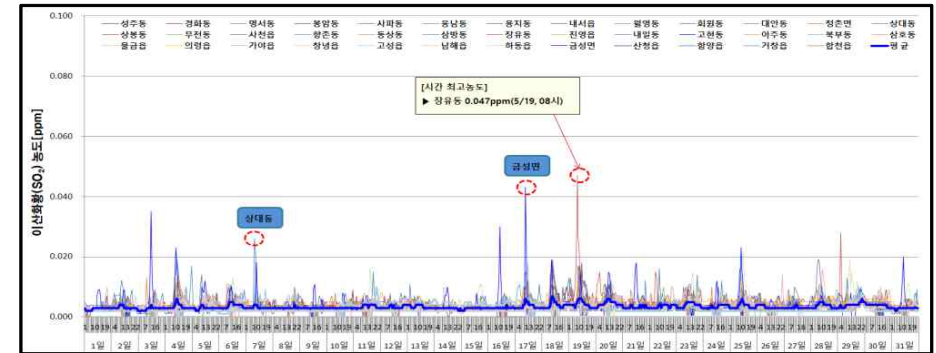
〈 일별 · 시간대별 이산화질소(NO<sub>2</sub>) 농도분포 〉



## 아황산가스(Sulfur Dioxide, SO<sub>2</sub>)

- 월평균 농도 : 0.003ppm(0.002ppm ~ 0.005ppm)
- 24시간 평균 최고농도 : 0.010ppm(장유동, 5/19), 전월 0.007ppm아주동
- 1시간 평균 최고농도 : 0.047ppm(장유동, 5/19 08시), 전월 0.041ppm금성면

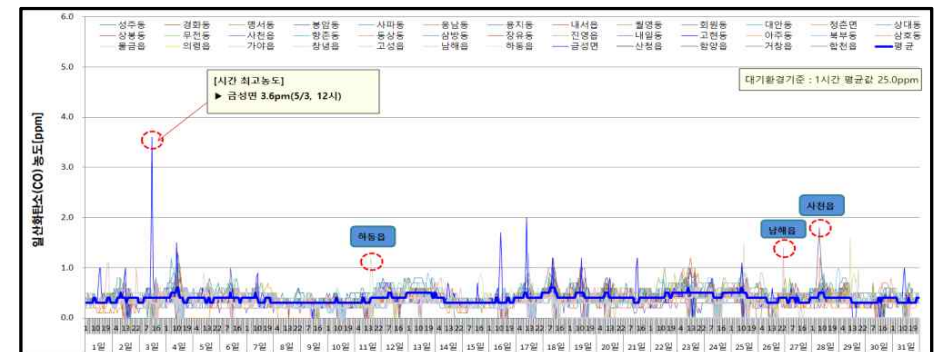
〈 일별 아황산가스(SO<sub>2</sub>) 농도분포 〉



## 일산화탄소(Carbon Monoxide, CO)

- 월평균 농도 : 0.4ppm(0.3ppm ~ 0.5ppm)
- 8시간 이동 평균 최고농도 : 1.1ppm(사천읍 5/28 04시~11시), 전월 1.1ppm금성면
- 1시간 평균 최고농도 : 3.6ppm(금성면, 5/03 12시), 전월 2.9ppm금성면

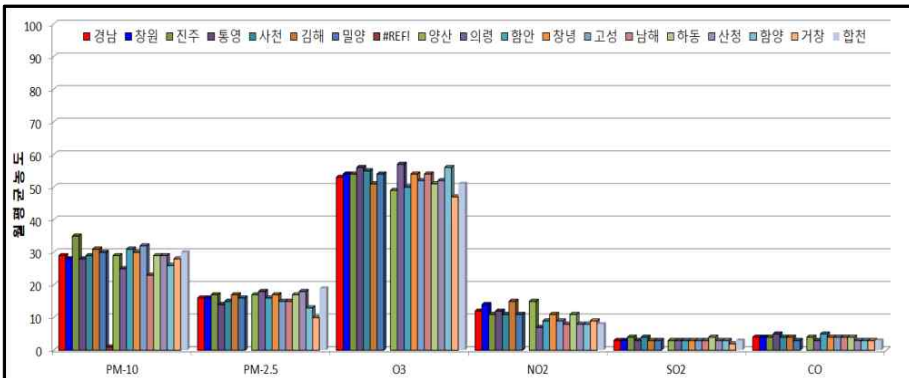
〈 일별 일산화탄소(CO) 농도분포 〉



## □ 시·군별 월평균 대기오염도 현황

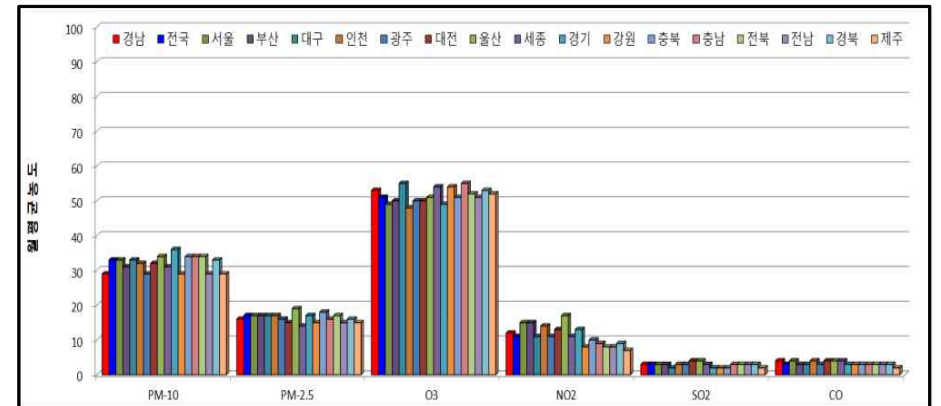
- PM-10 : 남해(23 $\mu\text{g}/\text{m}^3$ )가 가장 낮았고, 진주(35 $\mu\text{g}/\text{m}^3$ )가 가장 높았음
- PM-2.5 : 거창(10 $\mu\text{g}/\text{m}^3$ )이 가장 낮았고, 합천(19 $\mu\text{g}/\text{m}^3$ )이 가장 높았음
- NO<sub>2</sub> : 의령(0.007ppm)이 가장 낮았고, 김해(0.015ppm)가 가장 높았음
- O<sub>3</sub> : 거창(0.047ppm)이 가장 낮았고, 거제(0.062ppm)가 가장 높았음
- CO · SO<sub>2</sub> : 시 · 군별 비슷한 수준 유지

시·군(개수)	PM-10( $\mu\text{g}/\text{m}^3$ )	PM-2.5( $\mu\text{g}/\text{m}^3$ )	O <sub>3</sub> (ppm)	NO <sub>2</sub> (ppm)	SO <sub>2</sub> (ppm)	CO(ppm)
<b>경남(38)</b>	16	29	0.053	0.012	0.003	0.4
창원시(10)	16	28	0.054	0.014	0.003	0.4
진주시(4)	17	35	0.054	0.011	0.004	0.4
통영시(1)	14	28	0.056	0.012	0.003	0.5
사천시(2)	15	29	0.055	0.011	0.004	0.4
김해시(4)	17	31	0.051	0.015	0.003	0.4
밀양시(1)	16	30	0.054	0.011	0.003	0.3
거제시(2)	15	25	0.062	0.008	0.004	0.3
양산시(3)	17	29	0.049	0.015	0.003	0.4
의령군(1)	18	25	0.057	0.007	0.003	0.3
함안군(1)	16	31	0.050	0.009	0.003	0.5
창녕군(1)	17	30	0.054	0.011	0.003	0.4
고성군(1)	15	32	0.052	0.009	0.003	0.4
남해군(1)	15	23	0.054	0.008	0.003	0.4
하동군(2)	17	29	0.051	0.011	0.004	0.4
산청군(1)	18	29	0.052	0.008	0.003	0.3
함양군(1)	13	26	0.056	0.008	0.003	0.3
거창군(1)	10	28	0.047	0.009	0.002	0.3
합천군(1)	19	30	0.051	0.008	0.003	0.3

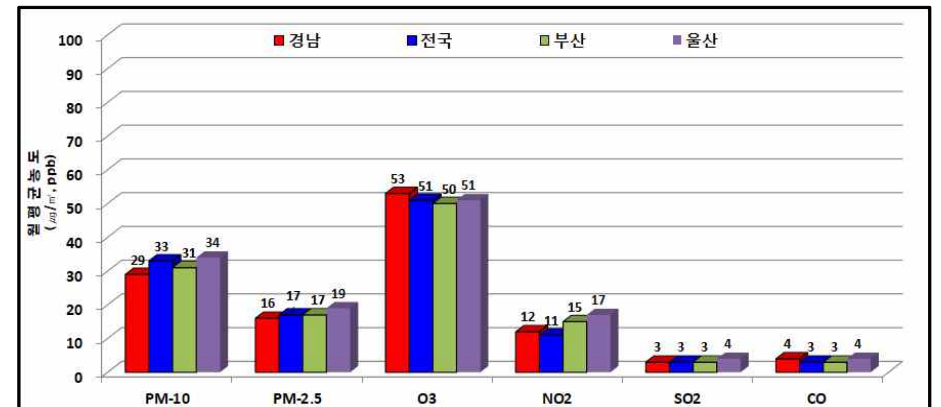


## □ 전국 및 인근지역(부산, 울산) 대비 대기오염도 비교

- PM-10(29 $\mu\text{g}/\text{m}^3$ ) : 전국평균(33) 대비 88% 수준 (부산31, 울산34)
- PM-2.5(16 $\mu\text{g}/\text{m}^3$ ) : 전국평균(17) 대비 94% 수준 (부산17, 울산19)
- 오존 (0.053ppm) : 전국평균(0.051) 대비 104% 수준 (부산0.050, 울산0.051)
- 이산화질소(0.012ppm) : 전국평균(0.011) 대비 109% 수준 (부산0.015, 울산0.017)
- 기타 기체상 물질(SO<sub>2</sub>, CO) : 전국 평균 및 인근지역과 비슷한 수준



※ 자료출처 : 한국환경공단 - 국가대기오염정보관리시스템(NAMIS), 도로변측정소 자료제외 평균자료임.



## □ 대기오염경보 발령현황(2022. 5월)

[9일 30회]

대상 항목	지역 (발령권역)	발 령( $\mu\text{g}/\text{m}^3$ )			해 제( $\mu\text{g}/\text{m}^3$ )			지속 시간
		일자	시각	농도	일자	시각	농도	
O <sub>3</sub>	진주시	5/3	15시	0.124	5/3	16시	0.112	1
	사천시	5/16	14시	0.129	5/16	15시	0.092	1
	하동군	5/17	11시	0.131	5/17	12시	0.110	1
	양산시	5/18	15시	0.120	5/18	16시	0.114	1
	창원시 마산회원구·마산합포구	5/18	14시	0.125	5/18	16시	0.117	2
	창원시 의창구·성산구	5/18	14시	0.136	5/18	16시	0.111	2
	사천시	5/18	13시	0.125	5/18	15시	0.118	2
	진주시	5/18	12시	0.120	5/18	15시	0.116	3
	하동군	5/20	13시	0.138	5/20	14시	0.078	1
	사천시	5/23	16시	0.131	5/23	17시	0.114	1
	진주시	5/23	13시	0.122	5/23	14시	0.118	1
	창녕군	5/24	18시	0.126	5/24	20시	0.109	2
	의령군	5/24	18시	0.120	5/24	19시	0.112	1
	사천시	5/24	17시	0.120	5/24	18시	0.109	1
	밀양시	5/24	16시	0.140	5/24	20시	0.099	4
	김해시	5/24	15시	0.130	5/24	19시	0.113	4
	거제시	5/24	15시	0.120	5/24	18시	0.116	3
	창원시 마산회원구·마산합포구	5/24	14시	0.126	5/24	21시	0.112	7
	창원시 의창구·성산구	5/24	14시	0.128	5/24	19시	0.113	5
	양산시	5/24	13시	0.128	5/24	19시	0.111	6
	합천군	5/25	16시	0.132	5/25	18시	0.107	2
	사천시	5/25	15시	0.121	5/25	16시	0.104	1
	합천군	5/25	14시	0.123	5/25	15시	0.119	1
	산청군	5/25	14시	0.122	5/25	15시	0.117	1
	진주시	5/25	14시	0.132	5/25	16시	0.113	2
	창원시 마산회원구·마산합포구	5/25	12시	0.123	5/25	13시	0.117	1
	하동군	5/25	11시	0.126	5/25	14시	0.112	3
	사천시	5/25	11시	0.126	5/25	12시	0.104	1
	진주	5/25	11시	0.133	5/25	12시	0.111	1
	하동	5/29	13시	0.124	5/29	14시	0.082	1
발령 및 해제 기준		°발 령 : 0.12ppm 이상 °해 제 : 0.12 ppm 미만 (해당지역내 오존농도가 1개소라도 발령기준초과시 해당경보 발령)						

## Ⅳ 도로변대기측정망

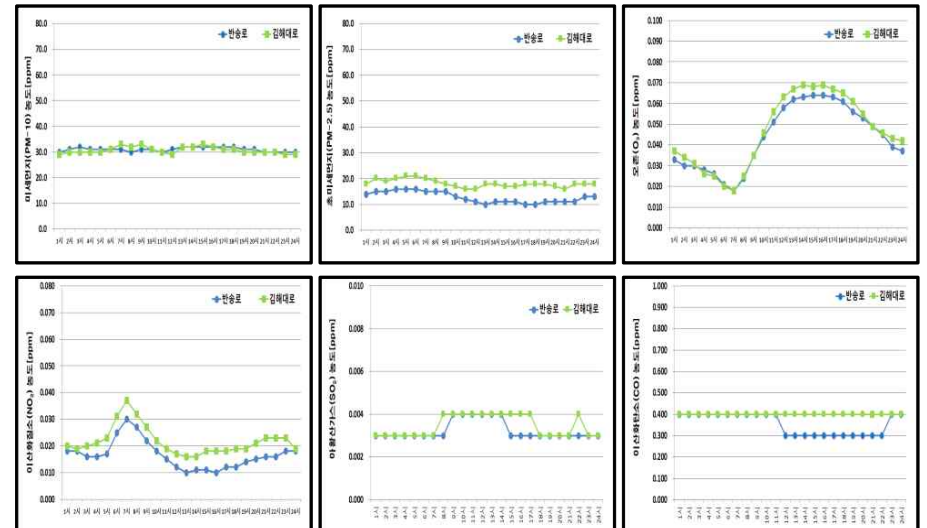
### □ 월평균농도

- PM-10( $31\mu\text{g}/\text{m}^3$ ) : 도시대기평균(29) 대비 107% 수준 (반송로 31, 김해대로 31)
- PM-2.5( $15\mu\text{g}/\text{m}^3$ ) : 도시대기평균(16) 대비 94% 수준 (반송로 13, 김해대로 18)
- 오존 (0.045ppm) : 도시대기평균(0.053) 대비 85% 수준 (반송로 0.044, 김해대로 0.046)
- 이산화질소(0.019ppm) : 도시대기평균(0.012) 대비 158% 수준 (반송로 0.017, 김해대로 0.022)
- 아황산가스(0.003ppm) : 도시대기평균(0.003) 대비 100% 수준 (반송로 0.003, 김해대로 0.004)
- 이산화탄소(0.4ppm) : 도시대기평균(0.4) 대비 100% 수준 (반송로 0.4, 김해대로 0.4)

측정소(지역)	PM-10( $\mu\text{g}/\text{m}^3$ )	PM-2.5( $\mu\text{g}/\text{m}^3$ )	O <sub>3</sub> (ppm)	NO <sub>2</sub> (ppm)	SO <sub>2</sub> (ppm)	CO(ppm)
반송로 (창원)	31	13	0.044	0.017	0.003	0.4
김해대로(김해)	31	18	0.046	0.022	0.003	0.4

### □ 시간대별 평균농도

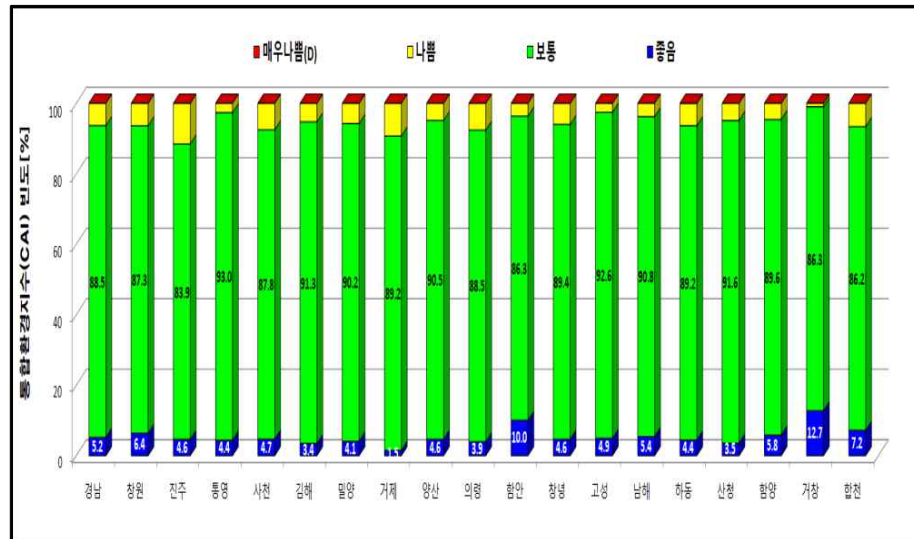
○ 5월 도로변측정소의 시간대별 농도변화에서 PM-10, PM-2.5의 뚜렷한 변화폭은 없었으며, 두 지점 모두 비슷한 농도변화 패턴을 보임. NO<sub>2</sub>농도는 오전 7시 전후로 비교적 높은 농도를 나타냄.



## 통합대기환경지수(Comprehensive Air-quality Index, CAI)

- 경남지역 전체 : 좋음 5.2%, 보통 88.5%, 나쁨 6.3% 좋음 및 보통 빈도가 93.7% 차지함

빈도(%)	경남	창원	진주	통영	사천	김해	밀양	거제	양산	의령	함안	창녕	고성	남해	하동	산청	함양	거창	합천
좋음	5.2	6.4	4.6	4.4	4.7	3.4	4.1	1.5	4.6	3.9	10.0	4.6	4.9	5.4	4.4	3.5	5.8	12.7	7.2
보통	88.5	87.3	83.9	93.0	87.8	91.3	90.2	89.2	90.5	88.5	86.3	89.4	92.6	90.8	89.2	91.6	89.6	86.3	86.2
<b>보통이상</b>	<b>93.7</b>	<b>93.6</b>	<b>88.5</b>	<b>97.3</b>	<b>92.5</b>	<b>94.7</b>	<b>94.3</b>	<b>90.7</b>	<b>95.1</b>	<b>92.4</b>	<b>96.3</b>	<b>94.0</b>	<b>97.4</b>	<b>96.2</b>	<b>93.6</b>	<b>95.1</b>	<b>95.4</b>	<b>99.0</b>	<b>93.4</b>
나쁨	6.3	6.4	11.5	2.7	7.5	5.3	5.7	9.3	4.9	7.6	3.7	6.0	2.6	3.8	6.3	4.9	4.6	1.0	6.7
매우나쁨	0.0	0.0	0.0	0.0	0.0	0.0	0.0	0.0	0.0	0.0	0.0	0.0	0.0	0.0	0.1	0.0	0.0	0.0	0.0



## 붙임 1 시·군별 대기환경측정망 설치현황(18개 시·군, 40개소)

시·군	측정소명	위 치	최초설치시기	최근장비 교체일	비 고
창원시 (11)	성주동	성주민원센터	1997. 02.	2021. 06.	-
	경화동	병암동 주민센터	1994. 03.	2011. 06.	-
	명서동	명서2동민원센터	1993. 12.	2021. 06.	-
	봉암동	봉암동 주민센터	1995. 12.	2017. 08.	-
	사파동	사파민원센터	2009. 03.	2020. 11.	-
	웅남동	효성굿스프링스	1999. 06.	2021. 06.	-
	용지동	용지동 주민센터	2007. 07.	2018. 08.	-
	회원동	회원1동주민센터	1993. 09.	2016. 07.	-
	월영동	마산합포도서관	2019. 08.	-	-
	내서읍	내서 삼계근린공원 내	2020. 12.	2020. 08.	-
	반송로	시설관리공단 실내수영장 앞	2008. 10.	2019. 07.	도로변측정소
진주시 (4)	대안동	중소기업은행	1997. 11.	2020. 11.	-
	상대동	한국전력공사 진주지점	1998. 01.	-	-
	상봉동	중앙119안전센터	1995. 07.	2011. 06.	'21년 이전
	정촌면	예하초등학교 앞	2020. 12.	-	-
통영시(1)	무전동	무전동 주민센터	2017. 08.	-	-
사천시(2)	사천읍	리미술관 옥상	2012. 10.	-	-
	향촌동	향촌동 행정복지센터	2020. 12.	-	-
김해시 (5)	동상동	동상동 행정복지센터	1995. 07.	2020. 11.	-
	삼방동	신어초등학교	2003. 02.	2014. 10.	-
	장유동	장유건강지원센터	2012. 10.	-	-
	진영읍	진영건강검진센터	2019. 08.	-	-
	김해대로	인제대역 환승주차장	2021. 09.	-	도로변측정소
밀양시(1)	내일동	내일동 주민센터	2017. 08.	-	-
거제시(2)	아주동	아주공설운동장	2011. 07.	-	-
	고현동	거제시청	2020. 12.	-	-
양산시 (3)	북부동	중앙동 주민센터	1999. 04.	2021. 06.	-
	삼호동	웅상노인복지회관	2004. 12.	2015. 08.	-
	물금읍	물금읍사무소	2020. 12.	-	-
의령군(1)	의령읍	서동생활공원	2019. 08.	-	-
함안군(1)	가야읍	가야읍 행정복지센터	2018. 08.	-	-
창녕군(1)	창녕읍	창녕보건소 정신건강복지센터	2019. 08.	-	-
고성군(1)	고성읍	고성읍 보건지소	2018. 08.	-	-
남해군(1)	남해읍	남해유배문학관	2018. 08.	-	-
하동군(2)	하동읍	하동군청	2007. 08.	2019. 07.	-
	금성면	금성꿈나무어린이집	2021. 09.	-	-
산청군(1)	산청읍	산청여성회관	2019. 08.	-	-
함양군(1)	함양읍	함양군청	2018. 08.	-	-
거창군(1)	거창읍	거창자전거교통안전교육장	2018. 08.	-	'22년 5월 이전
합천군(1)	합천읍	합천군보훈회관	2019. 08.	-	'21년 이전



붙임 2

측정소별/항목별 월평균 대기오염도(5월)

시·군	측정소 (40개소)	SO <sub>2</sub>	NO <sub>2</sub>	O <sub>3</sub>	CO	PM-10	PM-2.5
경남지역 평균		0.003	0.012	0.053	0.4	29	16
창원	성주동	0.003	0.015	0.051	0.4	21	14
	경화동	0.004	0.010	0.050	0.4	28	15
	명서동	0.003	0.015	0.053	0.4	24	15
	봉암동	0.003	0.019	0.049	0.4	29	17
	사파동	0.003	0.012	0.061	0.5	27	14
	웅남동	0.004	0.017	0.052	0.4	29	17
	용지동	0.003	0.013	0.059	0.5	31	13
	내서읍	0.003	0.009	0.059	0.4	25	14
	월영동	0.004	0.015	0.053	0.4	29	16
	회원동	0.003	0.016	0.054	0.3	33	19
	반송로	0.003	0.017	0.044	0.4	31	13
진주	평균	0.003	0.014	0.053	0.4	28	15
	대안동	0.003	0.012	0.058	0.5	46	16
	정촌면	0.004	0.010	0.054	0.4	30	17
	상대동	0.005	0.013	0.054	0.4	35	19
	상봉동	0.004	0.008	0.050	0.4	30	14
통영	평균	0.004	0.011	0.054	0.4	35	17
	무전동	0.003	0.012	0.056	0.5	28	14
사천	사천읍	0.005	0.015	0.053	0.4	29	17
	향촌동	0.003	0.007	0.058	0.3	29	14
김해	평균	0.004	0.011	0.055	0.4	29	15
	동상동	0.003	0.015	0.050	0.4	30	16
	삼방동	0.003	0.011	0.053	0.4	27	14
	장유동	0.004	0.020	0.049	0.4	30	18
	진영읍	0.003	0.014	0.051	0.4	37	21
	김해대로	0.003	0.022	0.046	0.4	31	18
밀양	평균	0.003	0.016	0.050	0.4	31	18
	내일동	0.003	0.011	0.054	0.3	30	16
거제	고현동	0.003	0.006	0.057	0.4	25	15
	아주동	0.005	0.009	0.067	0.3	24	15
양산	평균	0.004	0.008	0.062	0.3	25	15
	북부동	0.004	0.020	0.045	0.4	25	17
	삼호동	0.003	0.012	0.046	0.4	32	17
	물금읍	0.003	0.014	0.056	0.4	29	17
	평균	0.003	0.015	0.049	0.4	29	17
의령	의령읍	0.003	0.007	0.057	0.3	25	18
함안	가야읍	0.003	0.009	0.050	0.5	31	16
창녕	창녕읍	0.003	0.011	0.054	0.4	30	17
고성	고성읍	0.003	0.009	0.052	0.4	32	15
남해	남해읍	0.003	0.008	0.054	0.4	23	15
하동	하동읍	0.004	0.010	0.049	0.4	34	18
	금성면	0.004	0.012	0.053	0.4	25	16
	평균	0.004	0.011	0.051	0.4	29	17
산청	산청읍	0.003	0.008	0.052	0.3	29	18
함양	함양읍	0.003	0.008	0.056	0.3	26	13
거창	거창읍	0.002	0.009	0.047	0.3	28	10
합천	합천읍	0.003	0.008	0.051	0.3	30	19
과거 10년	'16년(20개소)	0.004	0.020	0.028	0.5	45	25
	'17년(20개소)	0.004	0.019	0.034	0.5	43	23
	'18년(22개소)	0.004	0.018	0.031	0.4	42	20
	'19년(33개소)	0.003	0.017	0.032	0.4	38	19
	'20년(38개소)	0.003	0.014	0.033	0.4	29	16
	'21년(40개소)	0.003	0.014	0.033	0.4	30	15

붙임 3

측정소별 PM-10 평균 자료

종류	시·군	측정소	월평균 (μg/m <sup>3</sup> )	24시간 평균치 (환경기준 100μg/m <sup>3</sup> )		
				최고값	최고일	기준초과(회)
도시대기 측 정 망	창원	성주동	21	39	2022-05-24	0
		경화동	28	53	2022-05-24	0
		명서동	24	43	2022-05-25	0
		봉암동	29	53	2022-05-24	0
		사파동	27	48	2022-05-24	0
		웅남동	29	52	2022-05-24	0
		용지동	31	53	2022-05-24	0
		내서읍	25	41	2022-05-24	0
		월영동	29	48	2022-05-24	0
		회원동	33	57	2022-05-24	0
	진주	대안동	46	90	2022-05-23	0
		정촌면	30	55	2022-05-23	0
		상대동	35	62	2022-05-23	0
		상봉동	30	54	2022-05-23	0
	통영	무전동	28	42	2022-05-25	0
	사천	사천읍	29	50	2022-05-23	0
		향촌동	29	45	2022-05-24	0
	김해	동상동	30	52	2022-05-24	0
		삼방동	27	52	2022-05-24	0
		장유동	30	56	2022-05-24	0
		진영읍	37	68	2022-05-25	0
	밀양	내일동	30	53	2022-05-24	0
	거제	고현동	25	47	2022-05-24	0
		아주동	24	42	2022-05-24	0
	양산	북부동	25	47	2022-05-24	0
		삼호동	32	59	2022-05-25	0
		물금읍	29	51	2022-05-25	0
	의령	의령읍	25	44	2022-05-23	0
	함안	가야읍	31	51	2022-05-13	0
	창녕	창녕읍	30	54	2022-05-25	0
	고성	고성읍	32	53	2022-05-23	0
	남해	남해읍	23	43	2022-05-23	0
	하동	하동읍	34	62	2022-05-25	0
		금성면	25	43	2022-05-23	0
	산청	산청읍	29	53	2022-05-23	0
	함양	함양읍	26	50	2022-05-23	0
	거창	거창읍	28	44	2022-05-13	0
	합천	합천읍	30	53	2022-05-23	0
도로변측정망	창원	반송로	31	57	2022-05-24	0
	김해	김해대로	31	56	2022-05-24	0
경 남 전 체			29			0

붙임 4

측정소별 PM-2.5 평균 자료

종류	시·군	측정소	월평균 ( $\mu\text{g}/\text{m}^3$ )	24시간 평균치 (환경기준 $35\mu\text{g}/\text{m}^3$ )		
				최고값	최고일	기준초과 (회)
도시대기 측 정 망	창원	성주동	14	30	2022-05-24	0
		경화동	15	32	2022-05-24	0
		명서동	15	30	2022-05-24	0
		봉암동	17	35	2022-05-24	0
		사파동	14	28	2022-05-13	0
		웅남동	17	36	2022-05-24	1
		용지동	13	27	2022-05-24	0
		내서읍	14	28	2022-05-24	0
		월영동	16	32	2022-05-24	0
		회원동	19	35	2022-05-24	0
	진주	대안동	16	32	2022-05-23	0
		정촌면	17	33	2022-05-23	0
		상대동	19	38	2022-05-23	2
		상봉동	14	31	2022-05-23	0
	통영	무전동	14	23	2022-05-13	0
	사천	사천읍	17	33	2022-05-23	0
		향촌동	14	27	2022-05-24	0
	김해	동상동	16	37	2022-05-24	2
		삼방동	14	30	2022-05-25	0
		장유동	18	40	2022-05-25	2
		진영읍	21	44	2022-05-25	2
	밀양	내일동	16	33	2022-05-25	0
	거제	고현동	15	35	2022-05-24	0
		아주동	15	32	2022-05-24	0
	양산	북부동	17	37	2022-05-24	2
		삼호동	17	36	2022-05-25	1
		물금읍	17	36	2022-05-24	1
	의령	의령읍	18	36	2022-05-23	1
	함안	가야읍	16	32	2022-05-13	0
	창녕	창녕읍	17	34	2022-05-25	0
	고성	고성읍	15	30	2022-05-23	0
	남해	남해읍	15	27	2022-05-23	0
		하동읍	18	37	2022-05-25	2
	하동	금성면	16	31	2022-05-23	0
		산청	18	37	2022-05-23	1
	함양	함양읍	13	30	2022-05-13	0
	거창	거창읍	10	25	2022-05-13	0
	합천	합천읍	19	36	2022-05-23	2
도로변측정망	창원	반송로	13	27	2022-05-24	0
	김해	김해대로	18	39	2022-05-25	2
경 남 전 체			16			21

종류	시·군	측정소	월평균 (ppm)	1시간 평균치 (환경기준 0.1ppm)			8시간 평균치 (환경기준 0.06ppm)		
				최고값	최고일시	기준초과 (회)	최고값	최고일시	기준초과 (회)
도시대기 측 정 망	창원	성주동	0.042	0.117	2022-05-18 14시	7	0.099	2022-05-24 19차	21
		경화동	0.044	0.115	2022-05-18 14시	4	0.099	2022-05-24 20차	17
		명서동	0.042	0.123	2022-05-18 15시	15	0.103	2022-05-24 19차	24
		봉암동	0.040	0.110	2022-05-24 15시	6	0.098	2022-05-24 20차	19
		사파동	0.048	0.136	2022-05-18 14시	52	0.123	2022-05-24 20차	30
		웅남동	0.040	0.125	2022-05-24 16시	25	0.116	2022-05-24 20차	21
		용지동	0.048	0.135	2022-05-24 15시	37	0.124	2022-05-24 20차	27
		내서읍	0.045	0.145	2022-05-24 16시	56	0.133	2022-05-24 20차	30
		월영동	0.043	0.121	2022-05-18 14시	12	0.114	2022-05-24 20차	20
		회원동	0.044	0.122	2022-05-18 14시	15	0.114	2022-05-24 21차	24
	진주	대안동	0.045	0.132	2022-05-25 14시	36	0.111	2022-05-25 18차	27
		정촌면	0.043	0.133	2022-05-25 11시	47	0.114	2022-05-18 17차	28
		상대동	0.042	0.129	2022-05-25 15시	41	0.107	2022-05-25 18차	29
		상봉동	0.041	0.113	2022-05-25 14시	10	0.100	2022-05-25 17차	21
	통영	무전동	0.046	0.111	2022-05-17 14시	7	0.097	2022-05-18 18차	22
	사천	사천읍	0.037	0.131	2022-05-23 16시	41	0.113	2022-05-18 17차	17
		향촌동	0.047	0.129	2022-05-16 14시	16	0.102	2022-05-22 20차	26
	김해	동상동	0.039	0.112	2022-05-24 15시	8	0.105	2022-05-24 20차	20
		삼방동	0.042	0.114	2022-05-24 17시	12	0.109	2022-05-24 20차	21
		장유동	0.038	0.128	2022-05-24 15시	9	0.110	2022-05-24 19차	22
		진영읍	0.038	0.141	2022-05-24 16시	18	0.118	2022-05-24 20차	26
	밀양	내일동	0.044	0.147	2022-05-24 17시	17	0.119	2022-05-24 20차	22
	거제	고현동	0.047	0.117	2022-05-24 16시	15	0.109	2022-05-24 19차	20
		아주동	0.056	0.127	2022-05-24 16시	50	0.115	2022-05-24 19차	24
	양산	북부동	0.035	0.124	2022-05-24 14시	12	0.113	2022-05-24 18차	20
		삼호동	0.039	0.105	2022-05-24 14시	2	0.094	2022-05-24 16차	16
		물금읍	0.043	0.135	2022-05-24 15시	29	0.124	2022-05-24 19차	30
	의령	의령읍	0.044	0.120	2022-05-24 18시	29	0.108	2022-05-24 20차	28
	함안	가야읍	0.040	0.117	2022-05-24 16시	8	0.107	2022-05-24 20차	22
	창녕	창녕읍	0.045	0.126	2022-05-24 18시	14	0.110	2022-05-24 20차	25
	고성	고성읍	0.043	0.114	2022-05-17 14시	5	0.097	2022-05-18 17차	23
	남해	남해읍	0.045	0.115	2022-05-17 12시	4	0.093	2022-05-22 20차	21
		하동읍	0.041	0.150	2022-05-25 13시	6	0.096	2022-05-25 17차	18
	하동	금성면	0.044	0.138	2022-05-20 13시	25	0.105	2022-05-22 19차	29
		산청	0.044	0.122	2022-05-25 14시	8	0.097	2022-05-23 19차	24
	함양	함양읍	0.047	0.110	2022-05-23 11시	12	0.105	2022-05-23 17차	25
	거창	거창읍	0.044	0.107	2022-05-05 18시	1	0.086	2022-05-05 20차	13
	합천	합천읍	0.031	0.135	2022-05-25 17시	30	0.114	2022-05-25 18차	20
도로변	창원	반송로	0.035	0.105	2022-05-24 16시	4	0.096	2022-05-24 20차	16
	김해	김해대로	0.034	0.114	2022-05-24 15시	13	0.109	2022-05-24 21차	21
경 남 전 체			0.053	-	-	758	-	-	909

붙임 6

측정소별 이산화질소(NO<sub>2</sub>) 평균 자료

종류	시·군	측정소	월평균 (ppm)	1시간 평균치 (환경기준 0.1ppm)			24시간 평균치 (환경기준 0.06ppm)		
				최고값	최고일시	기준초과 (회)	최고값	최고일	기준초과 (회)
도시 대기 측정망	창원	성주동	0.015	0.058	2022-05-19 08시	0	0.027	2022-05-12	0
		경화동	0.010	0.033	2022-05-04 08시	0	0.020	2022-05-12	0
		명서동	0.015	0.059	2022-05-30 20시	0	0.027	2022-05-12	0
		봉암동	0.019	0.064	2022-05-18 09시	0	0.032	2022-05-12	0
		사파동	0.012	0.047	2022-05-12 21시	0	0.025	2022-05-12	0
		웅남동	0.017	0.061	2022-05-20 09시	0	0.032	2022-05-12	0
		용지읍	0.013	0.052	2022-05-12 20시	0	0.024	2022-05-12	0
		내서읍	0.009	0.038	2022-05-19 08시	0	0.015	2022-05-13	0
		월영동	0.015	0.056	2022-05-11 20시	0	0.027	2022-05-12	0
		회원동	0.016	0.058	2022-05-18 07시	0	0.028	2022-05-12	0
	진주	대안동	0.012	0.037	2022-05-19 09시	0	0.021	2022-05-19	0
		정촌면	0.010	0.037	2022-05-19 08시	0	0.017	2022-05-19	0
		상대동	0.013	0.047	2022-05-19 09시	0	0.023	2022-05-19	0
		상봉동	0.008	0.026	2022-05-19 10시	0	0.014	2022-05-19	0
	통영	무전동	0.012	0.034	2022-05-20 09시	0	0.015	2022-05-06	0
	사천	사천읍	0.015	0.040	2022-05-20 09시	0	0.021	2022-05-13	0
		향촌동	0.007	0.021	2022-05-17 09시	0	0.011	2022-05-13	0
	김해	동상동	0.015	0.050	2022-05-19 10시	0	0.023	2022-05-13	0
		삼방동	0.011	0.054	2022-05-19 10시	0	0.019	2022-05-04	0
		장유동	0.020	0.070	2022-05-03 22시	0	0.035	2022-05-04	0
		진영읍	0.014	0.036	2022-05-11 21시	0	0.021	2022-05-04	0
	밀양	내일동	0.011	0.025	2022-05-27 07시	0	0.015	2022-05-24	0
	거제	고현동	0.006	0.043	2022-05-19 09시	0	0.011	2022-05-11	0
		아주동	0.009	0.063	2022-05-17 10시	0	0.019	2022-05-11	0
		북부동	0.020	0.072	2022-05-18 07시	0	0.034	2022-05-19	0
	양산	삼호동	0.012	0.047	2022-05-18 08시	0	0.017	2022-05-24	0
		물금읍	0.014	0.042	2022-05-13 19시	0	0.020	2022-05-19	0
		의령읍	0.007	0.022	2022-05-04 09시	0	0.013	2022-05-19	0
	함안	가야읍	0.009	0.036	2022-05-20 08시	0	0.014	2022-05-13	0
	창녕	창녕읍	0.011	0.046	2022-05-20 07시	0	0.016	2022-05-17	0
	고성	고성읍	0.009	0.021	2022-05-20 09시	0	0.012	2022-05-13	0
	남해	남해읍	0.008	0.022	2022-05-13 12시	0	0.012	2022-05-13	0
		하동읍	0.010	0.040	2022-05-13 17시	0	0.021	2022-05-13	0
	하동	금성면	0.012	0.048	2022-05-13 15시	0	0.026	2022-05-13	0
		산청	산청읍	0.008	0.019	2022-05-19 07시	0	0.011	2022-05-04
	함양	함양읍	0.008	0.028	2022-05-19 08시	0	0.011	2022-05-04	0
		거창	거창읍	0.009	0.025	2022-05-18 09시	0	0.013	2022-05-13
	합천	합천읍	0.008	0.027	2022-05-20 08시	0	0.012	2022-05-12	0
도로변	창원	반송로	0.017	0.073	2022-05-28 07시	0	0.031	2022-05-12	0
	김해	김해대로	0.022	0.063	2022-05-18 07시	0	0.031	2022-05-19	0
경 남 전 체			0.012	-	-	0	-	0	

붙임 7

측정소별 아황산가스(SO<sub>2</sub>) 평균 자료

종류	시·군	측정소	월평균 (ppm)	1시간 평균치 (환경기준 0.15ppm)			24시간 평균치 (환경기준 0.05ppm)		
				최고값	최고일시	기준초과 (회)	최고값	최고일	기준초과 (회)
도시 대기 측정망	창원	성주동	0.003	0.008	2022-05-06 10시	0	0.005	2022-05-20	0
		경화동	0.004	0.010	2022-05-20 12시	0	0.006	2022-05-20	0
		명서동	0.003	0.007	2022-05-19 11시	0	0.004	2022-05-06	0
		봉암동	0.003	0.011	2022-05-18 09시	0	0.006	2022-05-20	0
		사파동	0.003	0.009	2022-05-20 10시	0	0.004	2022-05-20	0
		웅남동	0.004	0.008	2022-05-20 12시	0	0.005	2022-05-18	0
		용지동	0.003	0.007	2022-05-20 16시	0	0.004	2022-05-06	0
		내서읍	0.003	0.007	2022-05-20 10시	0	0.004	2022-05-18	0
		월영동	0.004	0.012	2022-05-17 11시	0	0.005	2022-05-06	0
		회원동	0.003	0.007	2022-05-20 15시	0	0.004	2022-05-06	0
	진주	대안동	0.003	0.017	2022-05-04 24시	0	0.006	2022-05-18	0
		정촌면	0.004	0.017	2022-05-18 10시	0	0.007	2022-05-19	0
		상대동	0.005	0.026	2022-05-07 08시	0	0.008	2022-05-19	0
		상봉동	0.004	0.017	2022-05-19 10시	0	0.007	2022-05-19	0
	통영	무전동	0.003	0.010	2022-05-17 11시	0	0.004	2022-05-02	0
	사천	사천읍	0.005	0.019	2022-05-28 07시	0	0.007	2022-05-19	0
		향촌동	0.003	0.015	2022-05-17 10시	0	0.005	2022-05-17	0
	김해	동상동	0.003	0.008	2022-05-17 08시	0	0.005	2022-05-20	0
		삼방동	0.003	0.006	2022-05-20 09시	0	0.004	2022-05-06	0
		장유동	0.004	0.047	2022-05-19 08시	0	0.010	2022-05-19	0
		진영읍	0.003	0.007	2022-05-20 11시	0	0.005	2022-05-20	0
	밀양	내일동	0.003	0.007	2022-05-12 23시	0	0.004	2022-05-01	0
	거제	고현동	0.003	0.006	2022-05-22 14시	0	0.004	2022-05-29	0
		아주동	0.005	0.010	2022-05-23 21시	0	0.006	2022-05-23	0
	양산	북부동	0.004	0.009	2022-05-07 18시	0	0.004	2022-05-01	0
		삼호동	0.003	0.010	2022-05-22 20시	0	0.005	2022-05-30	0
		물금읍	0.003	0.008	2022-05-08 19시	0	0.005	2022-05-08	0
	의령	의령읍	0.003	0.014	2022-05-25 11시	0	0.006	2022-05-19	0
	함안	가야읍	0.003	0.009	2022-05-28 23시	0	0.004	2022-05-18	0
	창녕	창녕읍	0.003	0.008	2022-05-19 09시	0	0.005	2022-05-19	0
	고성	고성읍	0.003	0.018	2022-05-17 12시	0	0.004	2022-05-17	0
	남해	남해읍	0.003	0.016	2022-05-28 11시	0	0.005	2022-05-28	0
		하동읍	0.004	0.022	2022-05-25 12시	0	0.007	2022-05-25	0
	하동	금성면	0.004	0.043	2022-05-17 10시	0	0.006	2022-05-17	0
		산청	산청읍	0.003	0.008	2022-05-20 18시	0	0.004	2022-05-04
	함양	함양읍	0.003	0.010	2022-05-11 21시	0	0.005	2022-05-11	0
		거창	거창읍	0.002	0.005	2022-05-05 17시	0	0.003	2022-05-01
	도로변	합천	합천읍	0.003	0.007	2022-05-05 11시	0	0.004	2022-05-04
창원		반송로	0.003	0.007	2022-05-20 11시	0	0.005	2022-05-20	0
김해		김해대로	0.003	0.008	2022-05-20 08시	0	0.005	2022-05-20	0
경 남 전 체			0.003	-	-	0	-	0	

붙임 8

측정소별 일산화탄소(CO) 평균 자료

종류	시·군	측정소	월평균 (ppm)	1시간 평균치 (환경기준 9ppm)			8시간 평균치 (환경기준 25ppm)		
				최고값	최고일시	기준초과 (회)	최고값	최고일시	기준초과 (회)
도시 대기 측정망	창원	성주동	0.4	1.0	2022-05-06 10시	0	0.6	2022-05-04 05차	0
		경화동	0.4	0.7	2022-05-18 06시	0	0.7	2022-05-18 11차	0
		명서동	0.4	0.8	2022-05-18 10시	0	0.7	2022-05-20 13차	0
		봉암동	0.4	0.9	2022-05-18 09시	0	0.6	2022-05-04 09차	0
		사파동	0.5	0.9	2022-05-23 04시	0	0.8	2022-05-13 08차	0
		웅남동	0.4	0.9	2022-05-18 07시	0	0.7	2022-05-18 08차	0
		용지동	0.5	0.8	2022-05-13 21시	0	0.7	2022-05-04 11차	0
		내서읍	0.4	0.7	2022-05-18 08시	0	0.6	2022-05-13 13차	0
	진주	월영동	0.4	0.8	2022-05-18 09시	0	0.6	2022-05-18 12차	0
		회원동	0.3	0.7	2022-05-04 09시	0	0.6	2022-05-18 11차	0
		대안동	0.5	1.1	2022-05-04 11시	0	0.9	2022-05-23 16차	0
		정촌면	0.4	1.2	2022-05-18 10시	0	1.0	2022-05-23 16차	0
		상대동	0.4	1.3	2022-05-04 11시	0	0.8	2022-05-04 13차	0
	통영	상봉동	0.4	1.0	2022-05-19 10시	0	0.8	2022-05-23 15차	0
		무전동	0.5	1.0	2022-05-22 13시	0	0.8	2022-05-22 13차	0
	사천	사천읍	0.4	1.8	2022-05-28 07시	0	1.1	2022-05-28 11차	0
		향촌동	0.3	1.2	2022-05-04 05시	0	0.8	2022-05-04 08차	0
	김해	동상동	0.4	1.0	2022-05-23 06시	0	0.8	2022-05-23 11차	0
		삼방동	0.4	0.6	2022-05-04 08시	0	0.5	2022-05-04 06차	0
		장유동	0.4	0.6	2022-05-18 08시	0	0.6	2022-05-25 06차	0
		진영읍	0.4	0.8	2022-05-27 01시	0	0.6	2022-05-04 13차	0
	밀양	내일동	0.3	0.5	2022-05-09 24시	0	0.5	2022-05-12 21차	0
		고현동	0.4	0.8	2022-05-24 08시	0	0.7	2022-05-24 08차	0
	거제	아주동	0.3	0.6	2022-05-02 08시	0	0.5	2022-05-02 09차	0
		북부동	0.4	0.7	2022-05-12 02시	0	0.6	2022-05-12 24차	0
	양산	삼호동	0.4	0.8	2022-05-12 24시	0	0.6	2022-05-13 01차	0
		물금읍	0.4	0.9	2022-05-22 22시	0	0.8	2022-05-13 05차	0
	의령	의령읍	0.3	1.0	2022-05-04 11시	0	0.6	2022-05-04 13차	0
	함안	가야읍	0.5	1.0	2022-05-28 24시	0	0.8	2022-05-13 22차	0
	창녕	창녕읍	0.4	0.7	2022-05-19 09시	0	0.6	2022-05-19 10차	0
	고성	고성읍	0.4	1.3	2022-05-17 12시	0	0.7	2022-05-04 08차	0
	남해	남해읍	0.4	1.4	2022-05-26 23시	0	0.6	2022-05-01 21차	0
	하동	하동읍	0.4	1.6	2022-05-29 11시	0	0.9	2022-05-25 16차	0
		금성면	0.4	3.6	2022-05-03 12시	0	0.9	2022-05-03 13차	0
	산청	산청읍	0.3	0.7	2022-05-03 16시	0	0.6	2022-05-03 22차	0
	함양	함양읍	0.3	0.6	2022-05-23 08시	0	0.6	2022-05-23 11차	0
	거창	거창읍	0.3	0.5	2022-05-04 20시	0	0.5	2022-05-05 22차	0
	합천	합천읍	0.3	0.6	2022-05-05 11시	0	0.5	2022-05-03 22차	0
도로변	창원	반송로	0.4	0.8	2022-05-23 09시	0	0.6	2022-05-18 09차	0
	김해	김해대로	0.4	0.8	2022-05-31 12시	0	0.6	2022-05-25 02차	0
경 남 전 체			0.4	-	-	0	-	-	0

붙임 9

2022년 대기오염 경보제 운영현황[연간누계]

○ PM-10 경보발령 현황 [1일/14회]

회차	발령권역	발령단계	발령내역			해제내역			지속 시간	누적 발령횟수 (일수)
			일자	시각	농도(μg/m <sup>3</sup> )	일자	시각	농도(μg/m <sup>3</sup> )		
1	산청	주의보	3/5	02	183	3/5	13	82	11	14(1)
2	거창	주의보	3/5	04	216	3/5	10	81	6	
3	함양	주의보	3/5	05	277	3/5	14	98	9	
4	남해	주의보	3/5	07	246	3/5	13	87	6	
5	밀양	주의보	3/5	07	173	3/5	12	84	5	
6	고성	주의보	3/5	07	201	3/5	13	87	6	
7	함안	주의보	3/5	07	204	3/5	11	91	4	
8	합천	주의보	3/5	07	150	3/5	10	89	3	
9	거제	주의보	3/5	08	196	3/5	13	88	5	
10	사천	주의보	3/5	08	183	3/5	12	89	4	
11	통영	주의보	3/5	08	235	3/5	12	94	4	
12	하동	주의보	3/5	08	164	3/5	12	90	4	
13	김해	주의보	3/5	09	153	3/5	12	88	3	
14	양산	주의보	3/5	09	152	3/5	12	95	3	

○ PM-2.5 경보발령 현황 [5일/13회]

회차	발령권역	발령단계	발령내역			해제내역			지속 시간	누적 발령횟수 (일수)
			일자	시각	농도(μg/m <sup>3</sup> )	일자	시각	농도(μg/m <sup>3</sup> )		
1	고성	주의보	1/10	09	85	1/11	04	33	19	7(2)
2	함안	주의보	1/10	11	80	1/11	07	30	20	
3	창녕	주의보	1/10	11	79	1/11	06	34	19	
4	진주	주의보	1/10	11	79	1/11	05	30	18	
5	김해	주의보	1/10	11	77	1/11	08	31	21	
6	거창	주의보	1/10	11	84	1/11	03	30	16	
7	거제	주의보	1/10	13	86	1/11	06	26	17	
8	거창	주의보	2/25	22	81	2/26	13	21	15	12(4)
9	고성	주의보	2/26	09	81	2/26	16	29	7	
10	함안	주의보	2/26	10	95	2/26	14	33	4	
11	사천	주의보	2/26	10	75	2/26	15	31	5	
12	김해	주의보	2/26	10	79	2/26	16	31	6	
13	고성	주의보	3/4	11	76	3/4	18	31	7	13(5)



○ 오존 경보발령 현황 [10일/31회]

회차	발령권역	발령단계	발령내역			해제내역			지속시간	발령일수(누적)
			일자	시각	농도( $\mu\text{g}/\text{m}^3$ )	일자	시각	농도( $\mu\text{g}/\text{m}^3$ )		
1	진주시	주의보	4/20	14시	0.135	4/20	16시	0.102	2	1
2	진주시	주의보	5/3	15시	0.124	5/3	16시	0.112	1	2
3	사천시	주의보	5/16	14시	0.129	5/16	15시	0.092	1	2
4	하동군	주의보	5/17	11시	0.131	5/17	12시	0.110	1	4
5	양산시	주의보	5/18	15시	0.120	5/18	16시	0.114	1	5
6	창원시 마산회원구.마산합포구	주의보	5/18	14시	0.125	5/18	16시	0.117	2	
7	창원시 의창구.성산구	주의보	5/18	14시	0.136	5/18	16시	0.111	2	
8	사천시	주의보	5/18	13시	0.125	5/18	15시	0.118	2	
9	진주시	주의보	5/18	12시	0.120	5/18	15시	0.116	3	6
10	하동군	주의보	5/20	13시	0.138	5/20	14시	0.078	1	
11	사천시	주의보	5/23	16시	0.131	5/23	17시	0.114	1	7
12	진주시	주의보	5/23	13시	0.122	5/23	14시	0.118	1	
13	창녕군	주의보	5/24	18시	0.126	5/24	20시	0.109	2	8
14	의령군	주의보	5/24	18시	0.120	5/24	19시	0.112	1	
15	사천시	주의보	5/24	17시	0.120	5/24	18시	0.109	1	
16	밀양시	주의보	5/24	16시	0.140	5/24	20시	0.099	4	
17	김해시	주의보	5/24	15시	0.130	5/24	19시	0.113	4	
18	거제시	주의보	5/24	15시	0.120	5/24	18시	0.116	3	
19	창원시 마산회원구.마산합포구	주의보	5/24	14시	0.126	5/24	21시	0.112	7	
20	창원시 의창구.성산구	주의보	5/24	14시	0.128	5/24	19시	0.113	5	
21	양산시	주의보	5/24	13시	0.128	5/24	19시	0.111	6	9
22	합천군	주의보	5/25	16시	0.132	5/25	18시	0.107	2	
23	사천시	주의보	5/25	15시	0.121	5/25	16시	0.104	1	
24	합천군	주의보	5/25	14시	0.123	5/25	15시	0.119	1	
25	산청군	주의보	5/25	14시	0.122	5/25	15시	0.117	1	
26	진주시	주의보	5/25	14시	0.132	5/25	16시	0.113	2	
27	창원시 마산회원구.마산합포구	주의보	5/25	12시	0.123	5/25	13시	0.117	1	
28	하동군	주의보	5/25	11시	0.126	5/25	14시	0.112	3	
29	사천시	주의보	5/25	11시	0.126	5/25	12시	0.104	1	
30	진주	주의보	5/25	11시	0.133	5/25	12시	0.111	1	
31	하동	주의보	5/29	13시	0.124	5/29	14시	0.082	1	10

붙임 10

측정소별 대기환경기준 초과 횟수(5월)

구 분	PM-10	PM-2.5	O <sub>3</sub>		NO <sub>2</sub>		SO <sub>2</sub>		CO	
대기환경기준	24시간	24시간	1시간	8시간	1시간	24시간	1시간	24시간	1시간	8시간
	100 $\mu\text{g}/\text{m}^3$	35 $\mu\text{g}/\text{m}^3$	0.100ppm	0.060ppm	0.100ppm	0.060ppm	0.150ppm	0.050ppm	25.0ppm	9.0ppm
성주동	0	0	7	21	0	0	0	0	0	0
경화동	0	0	4	17	0	0	0	0	0	0
명서동	0	0	15	24	0	0	0	0	0	0
봉암동	0	0	6	19	0	0	0	0	0	0
사파동	0	0	52	30	0	0	0	0	0	0
웅남동	0	1	25	21	0	0	0	0	0	0
용지동	0	0	37	27	0	0	0	0	0	0
내서읍	0	0	56	30	0	0	0	0	0	0
월영동	0	0	12	20	0	0	0	0	0	0
회원동	0	0	15	24	0	0	0	0	0	0
대안동	0	0	36	27	0	0	0	0	0	0
정촌면	0	0	47	28	0	0	0	0	0	0
상대동	0	2	41	29	0	0	0	0	0	0
상봉동	0	0	10	21	0	0	0	0	0	0
무전동	0	0	7	22	0	0	0	0	0	0
사천읍	0	0	41	17	0	0	0	0	0	0
향촌동	0	0	16	26	0	0	0	0	0	0
동상동	0	2	8	20	0	0	0	0	0	0
삼방동	0	0	12	21	0	0	0	0	0	0
장유동	0	2	9	22	0	0	0	0	0	0
진영읍	0	2	18	26	0	0	0	0	0	0
내일동	0	0	17	22	0	0	0	0	0	0
고현동	0	0	15	20	0	0	0	0	0	0
아주동	0	0	50	24	0	0	0	0	0	0
북부동	0	2	12	20	0	0	0	0	0	0
삼호동	0	1	2	16	0	0	0	0	0	0
물금읍	0	1	29	30	0	0	0	0	0	0
의령읍	0	1	29	28	0	0	0	0	0	0
가야읍	0	0	8	22	0	0	0	0	0	0
창녕읍	0	0	14	25	0	0	0	0	0	0
고성읍	0	0	5	23	0	0	0	0	0	0
남해읍	0	0	4	21	0	0	0	0	0	0
하동읍	0	2	6	18	0	0	0	0	0	0
금성면	0	0	25	29	0	0	0	0	0	0
산청읍	0	1	8	24	0	0	0	0	0	0
함양읍	0	0	12	25	0	0	0	0	0	0
거창읍	0	0	1	13	0	0	0	0	0	0
합천읍	0	2	30	20	0	0	0	0	0	0
반송로	0	0	4	16	0	0	0	0	0	0
김해대로	0	2	13	21	0	0	0	0	0	0
합 계	0	21	758	909	0	0	0	0	0	0

# 붙임 11

# 대기오염지수별 횡수(2022년 5월)

시·군		PM-10				PM-2.5				O <sub>3</sub>			
측정소 (40개소)		중음	보통	나쁨	매우나쁨	중음	보통	나쁨	매우나쁨	중음	보통	나쁨	매우나쁨
지수구분		0-30	31-80	81-150	151-600	0-15	16-35	36-75	76-500	0-0.03	0.031-0.09	0.091-0.15	0.151-0.6
창원	성주동	27	4	0	0	21	10	0	0	0	24	7	0
	경화동	21	10	0	0	14	16	1	0	0	22	9	0
	명서동	24	7	0	0	17	14	0	0	0	22	9	0
	봉암동	19	10	0	0	22	7	0	0	0	20	9	0
	사파동	22	9	0	0	21	10	0	0	0	19	12	0
	웅남동	13	16	0	0	10	21	0	0	0	20	11	0
	용지동	20	11	0	0	15	16	0	0	0	26	5	0
	내서읍	20	11	0	0	18	13	0	0	0	23	8	0
	월영동	26	5	0	0	22	9	0	0	0	18	13	0
	회원동	23	8	0	0	18	11	0	0	0	22	6	0
진주	반송로	17	14	0	0	23	8	0	0	0	28	3	0
	평균	22	9	0	0	18	13	0	0	0	17	14	0
	대안동	18	13	0	0	19	12	0	0	0	21	10	0
	정촌면	6	22	1	0	17	12	0	0	0	17	12	0
	상대동	12	19	0	0	11	18	2	0	0	17	14	0
	상봉동	17	13	0	0	17	14	0	0	0	18	13	0
	평균	13	18	0	0	17	14	0	0	0	17	14	0
	통영	무전동	20	9	0	0	20	9	0	0	25	4	0
	사천읍	17	12	0	0	14	15	0	0	0	20	9	0
	향촌동	18	11	0	0	17	12	0	0	0	20	9	0
김해	평균	18	13	0	0	16	15	0	0	0	18	13	0
	동상동	18	10	0	0	15	14	2	0	0	26	5	0
	삼방동	22	9	0	0	21	9	0	0	0	26	5	0
	장유동	19	12	0	0	14	15	2	0	0	23	8	0
	진영읍	11	20	0	0	8	21	2	0	0	23	8	0
	김해대로	19	12	0	0	12	17	2	0	0	25	6	0
	평균	19	12	0	0	15	14	2	0	0	22	9	0
	밀양	내일동	18	11	0	0	14	15	0	0	22	7	0
	고현동	24	7	0	0	19	12	0	0	0	16	15	0
	거제	아주동	22	6	0	0	18	10	0	0	22	7	0
양산	평균	24	7	0	0	17	14	0	0	0	16	15	0
	북부동	23	8	0	0	16	13	2	0	0	26	5	0
	삼호동	15	16	0	0	12	18	1	0	0	29	2	0
	물금읍	20	11	0	0	15	14	1	0	0	20	11	0
	평균	20	11	0	0	16	14	1	0	0	20	11	0
	의령읍	25	6	0	0	16	14	1	0	0	18	13	0
	함안	가야읍	17	14	0	0	19	12	0	0	26	5	0
	창녕	창녕읍	20	11	0	0	14	17	0	0	23	8	0
	고성	고성읍	14	17	0	0	18	13	0	0	25	6	0
	남해	남해읍	24	7	0	0	18	13	0	0	23	8	0
하동	하동읍	13	18	0	0	13	16	2	0	0	25	6	0
	금성면	22	9	0	0	15	16	0	0	0	19	12	0
	평균	19	12	0	0	13	18	0	0	0	17	14	0
	산청	산청읍	19	12	0	0	14	16	1	0	21	10	0
	함양	함양읍	23	8	0	0	21	10	0	0	24	7	0
	거창	거창읍	12	5	0	0	15	2	0	0	16	1	0
	합천	합천읍	19	12	0	0	13	16	2	0	23	7	0
	전체평균	19	12	0	0	17	14	0	0	0	10	21	0
	※ O <sub>3</sub> 는 1시간평균 최고농도, PM-10, PM-2.5는 24시간 평균농도 적용												

# 붙임 12

# 기상관측자료(출처 : 기상청)

구 분		강수량 (mm)	강수일수 (일)	평균풍속 (m/s)	평균기온 (℃)	상대습도 (%)	일조시간 (시간)	박무일수 (일)	연무일수 (일)	황사일수 (일)
창원	'22. 05	2	1	1.5	19.1	53	302	4	3	-
	'22. 04	102	4	1.6	14.6	57	237	12	1	-
	'21. 05	148	11	1.5	17.7	64	218	14	1	4
진주	'22. 05	1	1	1.1	18.8	60	311	-	-	-
	'22. 04	70	6	1.1	14.3	66	264	-	-	-
	'21. 05	117	10	1.2	17.6	72	234	-	-	-
김해	'22. 05	6	3	1.7	19.4	55	298	-	-	-
	'22. 04	115	5	1.7	14.7	61	228	-	-	-
	'21. 05	150	14	2.0	18.0	69	203	-	-	-
거제	'22. 05	0.3	1	1.7	18.8	58	295	-	-	-
	'22. 04	164	7	1.7	14.6	64	227	-	-	-
	'21. 05	197	11	1.7	17.8	69	208	-	-	-