

대기오염측정망 운영결과(5월)

대기오염측정망 운영 결과 요약(5월)

I 운영 개요

□ 측정망 현황 : 18개 시·군 38개소

- 도시대기(37) : 대기질 농도를 파악하여 환경기준 달성 여부 판정
- 도로변대기(1) : 자동차 통행량과 유동 인구가 많은 도로변 대기질 파악

□ 측정항목 : 6개 항목(PM-10, PM-2.5, O₃, SO₂, NO₂, CO)

□ 측정기간 : 2021. 5. 1. ~ 5. 31.

II 운영 결과

□ 측정항목별 대기오염도 현황

- PM-10(35 $\mu\text{g}/\text{m}^3$) : 전월(34 $\mu\text{g}/\text{m}^3$) 대비 3% 증가, 전년 동월(32 $\mu\text{g}/\text{m}^3$) 대비 9% 증가
- PM-2.5(15 $\mu\text{g}/\text{m}^3$) : 전월(15 $\mu\text{g}/\text{m}^3$) 과 동일수준, 전년 동월(16 $\mu\text{g}/\text{m}^3$) 대비 7% 감소
- O₃(0.044ppm) : 전월(0.044ppm) 과 동일수준, 전년 동월(0.045ppm) 대비 2% 감소
- NO₂(0.012ppm) : 전월(0.013ppm) 대비 8% 감소, 전년 동월(0.011ppm) 대비 8% 증가
- 기타 기체상 물질(SO₂, CO) : 전월 및 전년 동월과 비슷한 수준

□ 대기오염경보 발령현황

- 미세먼지(PM-10)주의보 : 5월 7일 ~ 9일(18개 권역), 5월 25일(5개 권역)
- 초미세먼지(PM-2.5)주의보 : 5월 7일 ~ 9일(9개 권역)
- 오존(O₃)주의보 : 5월 14일(3개 권역), 5월 23일(4개 권역), 5월 31일(3개 권역)
- 경남지역 황사관측일(4일) : 5월 7일 ~ 9일, 25일(창원기상청 기준)

| 구 분 | 입자상 물질($\mu\text{g}/\text{m}^3$) | | | 기체상 물질(ppm) | | | 주의보발령(회/일) | | |
|--------------|------------------------------------|--------|----------------|-----------------|-----------------|-----|------------|--------|----------------|
| | PM-10 | PM-2.5 | O ₃ | NO ₂ | SO ₂ | CO | PM-10 | PM-2.5 | O ₃ |
| 당 월('21.05) | 35 | 15 | 0.044 | 0.012 | 0.003 | 0.4 | 44/3 | 10/3 | 10/3 |
| 전 월('21.04) | 34 | 15 | 0.044 | 0.013 | 0.003 | 0.4 | 10/1 | 0/0 | 0/0 |
| 전년동월('20.05) | 32 | 16 | 0.045 | 0.011 | 0.003 | 0.4 | 10/1 | 0/0 | 1/1 |

□ 통합대기환경지수(CAI)

- 보통 이상(좋음·보통) 빈도 : 경남지역 평균 91.7%
 - 전월 92.4% 대비 0.7%, 전년 동월 96.6% 대비 4.9% 감소

| 구 분 (좋음·보통(%)) | 경남 | 창원 | 진주 | 통영 | 사천 | 김해 | 밀양 | 거제 | 양산 | 의령 | 함안 | 창녕 | 고성 | 남해 | 하동 | 산청 | 함양 | 거창 | 합천 |
|-------------------|------|------|------|------|------|------|------|------|------|------|------|------|------|------|------|------|------|------|------|
| 당 월(21.05) | 91.7 | 93.2 | 91.5 | 92.1 | 90.5 | 90.7 | 90.4 | 92.8 | 91.2 | 91.3 | 93.0 | 92.8 | 92.2 | 89.9 | 87.6 | 89.4 | 90.0 | 90.8 | 89.8 |
| 전 월(21.04) | 92.4 | 94.0 | 96.4 | 92.7 | 94.5 | 87.6 | 83.8 | 94.7 | 88.6 | 95.0 | 91.6 | 92.0 | 94.4 | 91.9 | 94.0 | 91.5 | 92.9 | 92.3 | 91.0 |
| 전년동월(20.05) | 96.6 | 97.4 | 95.7 | 97.7 | 96.5 | 97.3 | 93.1 | 97.8 | 93.8 | 96.2 | 97.3 | 96.6 | 95.0 | 98.5 | 97.8 | 97.3 | 94.7 | 94.4 | 97.4 |

□ 대기환경기준 초과현황

- PM-10(43회/24시간 기준) : 전월(0회) 및 전년 동월(4회)대비 증가
- PM-2.5(38회/24시간 기준) : 전월(1회) 및 전년 동월(1회) 대비 증가
- O₃(74회/1시간 기준) : 전월(39회) 대비 증가, 전년 동월(78회)대비 감소

□ 전국 및 인근지역(부산, 울산) 대비 대기오염도 비교

- PM-10(36 $\mu\text{g}/\text{m}^3$) : 전국평균(52) 대비 69% 수준, 부산(36) 및 울산(35) 낮거나 같음
- PM-2.5(15 $\mu\text{g}/\text{m}^3$) : 전국평균(19) 대비 79% 수준, 부산(16) 및 울산(17) 보다 낮음
- 기체상 물질 : 전국평균 및 인근지역과 큰 차이 없이 비슷한 수준

| 지 역 | 입자상 물질($\mu\text{g}/\text{m}^3$) | | 기체상 물질(ppm) | | | |
|-----|------------------------------------|--------|----------------|-----------------|-----------------|-----|
| | PM-10 | PM-2.5 | O ₃ | NO ₂ | SO ₂ | CO |
| 경 남 | 36 | 15 | 0.044 | 0.011 | 0.003 | 0.4 |
| 전 국 | 52 | 19 | 0.042 | 0.012 | 0.003 | 0.4 |
| 부 산 | 36 | 16 | 0.041 | 0.015 | 0.002 | 0.3 |
| 울 산 | 35 | 17 | 0.041 | 0.017 | 0.004 | 0.4 |

※ 전국 및 인근지역은 도시대기측정망(도로변측정소 제외) 평균자료임

대기오염측정망 운영 결과(5월)

I 목적 및 근거

□ 목 적

- 대기오염 실태 파악 및 원인규명, 대기환경기준 달성여부 파악
- 기존 대기질 개선정책의 효과 평가 및 향후 개선대책 수립을 위한 자료 확보

□ 관련법

- 대기환경보전법 제3조 및 동법 시행규칙 제8조의 2

II 방 법

□ 대상 및 항목

- 대 상 : 38개소(도시대기 37개소, 도로변대기 1개소)
- 항 목 : 6개 항목(PM-10, PM-2.5, O₃, NO₂, SO₂, CO)

□ 기간 및 주기 : 2021. 5. 1. ~ 5. 31. 24시간 연속측정

〈 경남지역 대기오염측정소 위치 〉

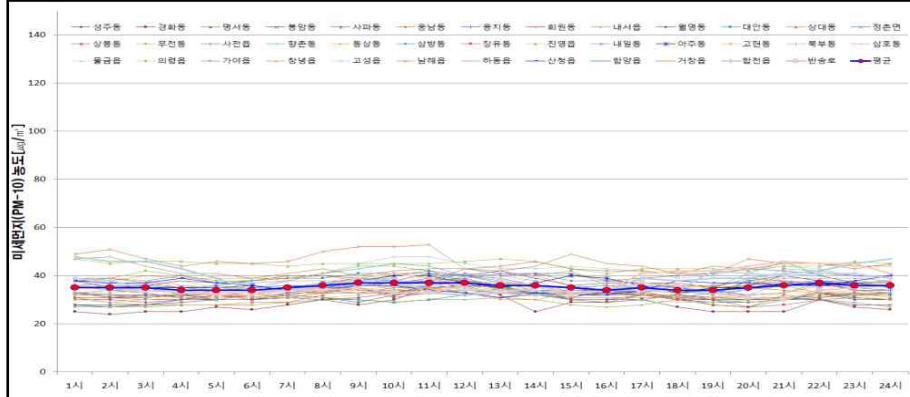
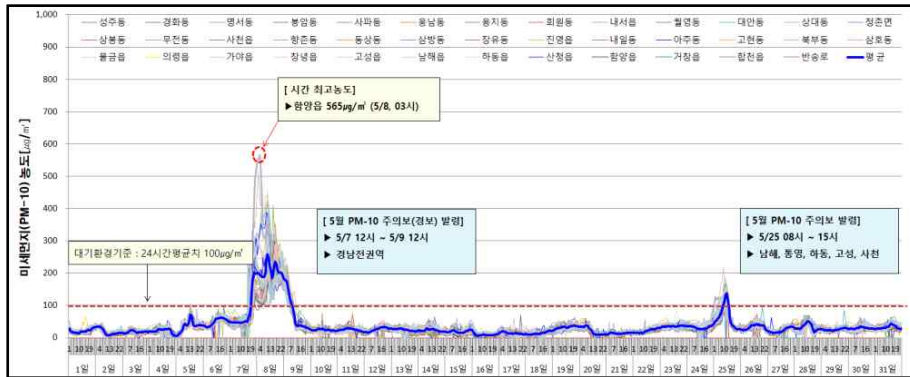


III 결과 및 고찰

미세먼지(Particulate Matter, PM-10)

- 월평균 농도 : $35\mu\text{g}/\text{m}^3$ ($28\mu\text{g}/\text{m}^3$ 경화동 ~ $46\mu\text{g}/\text{m}^3$ 남해읍)
 - 전월($34\mu\text{g}/\text{m}^3$)대비 3% 증가, 전년 동월($32\mu\text{g}/\text{m}^3$) 대비 9% 증가
- 24시간 평균 최고농도 : $329\mu\text{g}/\text{m}^3$ (남해읍, 5/8)
 - 전월 $93\mu\text{g}/\text{m}^3$ 진영읍, 전년 동월 $142\mu\text{g}/\text{m}^3$ 삼호동
- 1시간 평균 최고농도 : $565\mu\text{g}/\text{m}^3$ (함양읍, 5/8 03시)
 - 전월 $470\mu\text{g}/\text{m}^3$ 내일동, 전년 동월 $281\mu\text{g}/\text{m}^3$ 내일동

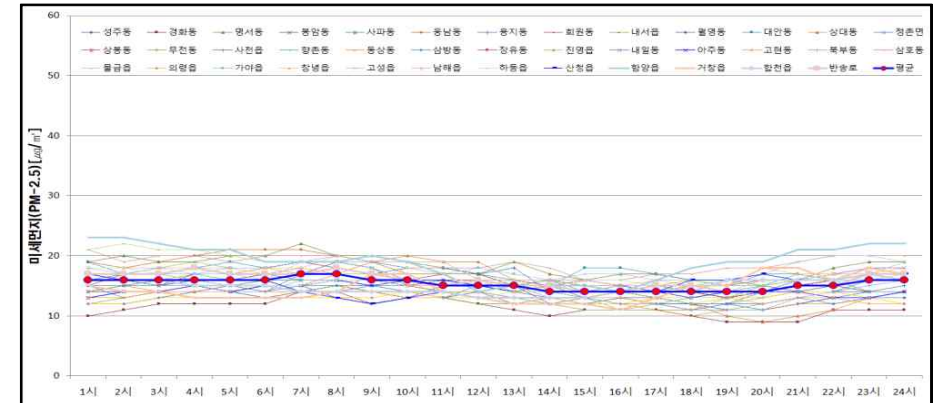
〈 일별·시간별 미세먼지(PM-10) 농도분포 〉



초미세먼지(Particulate Matter, PM-2.5)

- 월평균 농도 : $15\mu\text{g}/\text{m}^3$ ($11\mu\text{g}/\text{m}^3$ 경화동 ~ $19\mu\text{g}/\text{m}^3$ 삼호동, 함양읍)
 - 전월($15\mu\text{g}/\text{m}^3$)과 동일값, 전년 동월($16\mu\text{g}/\text{m}^3$)대비 7% 감소
- 24시간 평균 최고농도 : $87\mu\text{g}/\text{m}^3$ (고성읍, 5/8)
 - 전월 $37\mu\text{g}/\text{m}^3$ 진영읍, 전년 동월 $36\mu\text{g}/\text{m}^3$ 삼호동
- 1시간 평균 최고농도 : $165\mu\text{g}/\text{m}^3$ (함양읍, 5/8 2시)
 - 전월 $66\mu\text{g}/\text{m}^3$ 아주동, 전년 동월 $71\mu\text{g}/\text{m}^3$ 사천읍
- PM-2.5/PM-10 비율 : 43% (월평균)
 - 측정소별 (월평균) : 35%무전동 ~ 51%장유동

〈 일별·시간별 초미세먼지(PM-2.5) 농도분포 〉



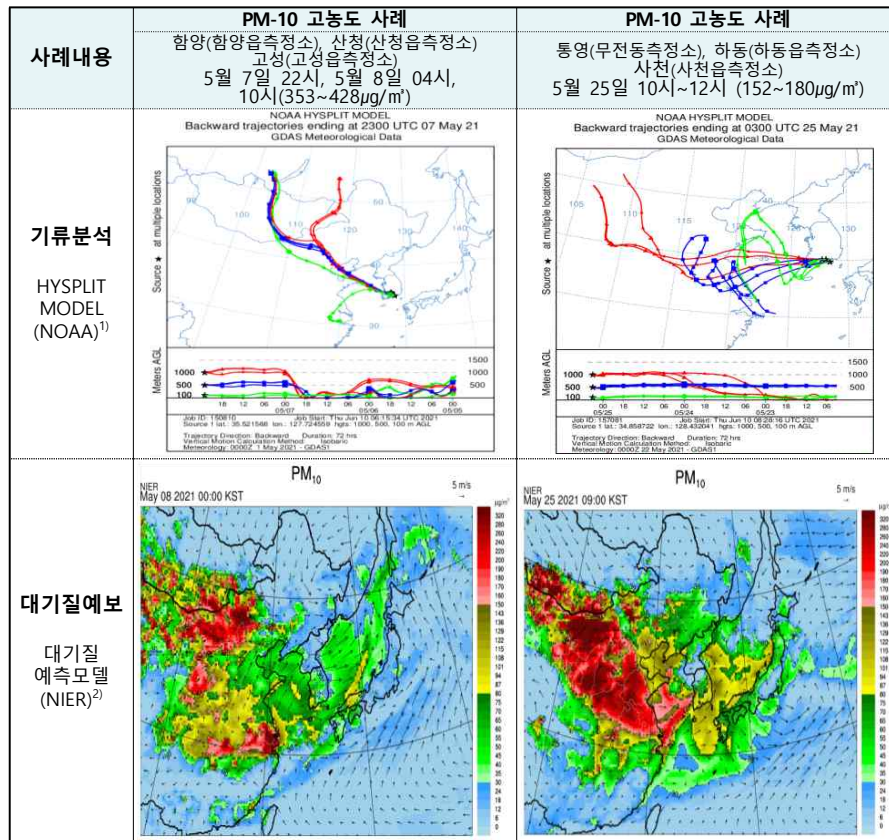
□ 고농도 미세먼지 발생 사례 분석

○ 고농도 발생 사례 : 황사발원으로 인한 고농도 PM-10, PM-2.5 발생

| 측정소 | PM-10 | | 측정소 | PM-10 | |
|-----|-----------|------------------------------|-----|------------|------------------------------|
| | 일 시 | 농도 | | 일 시 | 농도 |
| 함양읍 | 5. 7. 22시 | 428 $\mu\text{g}/\text{m}^3$ | 무전동 | 5. 25. 10시 | 180 $\mu\text{g}/\text{m}^3$ |
| 산청읍 | 5. 8. 04시 | 353 $\mu\text{g}/\text{m}^3$ | 하동읍 | 5. 25. 11시 | 161 $\mu\text{g}/\text{m}^3$ |
| 고성읍 | 5. 8. 10시 | 390 $\mu\text{g}/\text{m}^3$ | 사천읍 | 5. 25. 12시 | 152 $\mu\text{g}/\text{m}^3$ |

○ 고농도 발생원인

- 5일 고비사막에서 발원한 황사가 북서풍을 타고 우리나라에 유입되어 7일 ~ 9일까지 전국이 황사의 영향을 받음.
- 22일 내몽골고원과 고비사막에서 발원한 황사유입.



※ 1) NOAA(National Oceanic and Atmospheric Administration) : 미국 해양대기청
2) NIER(National Institute of Environmental Research) : 환경부 국립환경과학원

□ 대기오염경보 운영현황(2021. 5월)

| 대상 항목 | 지역 (발령구역) | 발 령($\mu\text{g}/\text{m}^3$) | | 해 제 및 전환농도($\mu\text{g}/\text{m}^3$) | | 지속 시간 | 경보 단계 |
|------------|-----------|--|-----|--|-----|-------|-------|
| | | 일시 | 농도 | 일시 | 농도 | | |
| PM-10 | 함양 | 5. 7. 18시 | 247 | 5. 7. 22시 | 428 | 4 | 주의보 |
| | | 5. 7. 22시 | 428 | 5. 8. 12시 | 139 | 14 | 경 보 |
| | | 5. 8. 12시 | 139 | 5. 9. 07시 | 89 | 19 | 주의보 |
| | 거창 | 5. 7. 18시 | 255 | 5. 9. 05시 | 95 | 35 | 주의보 |
| | | 5. 7. 19시 | 251 | 5. 8. 04시 | 353 | 9 | 주의보 |
| | | 5. 8. 04시 | 353 | 5. 8. 18시 | 148 | 14 | 경 보 |
| | 산청 | 5. 8. 18시 | 148 | 5. 9. 10시 | 81 | 16 | 주의보 |
| | | 5. 7. 20시 | 225 | 5. 9. 07시 | 91 | 35 | 주의보 |
| | | 5. 7. 20시 | 331 | 5. 7. 23시 | 339 | 3 | 주의보 |
| | 남해 | 5. 7. 23시 | 339 | 5. 9. 06시 | 127 | 31 | 경 보 |
| | | 5. 9. 06시 | 127 | 5. 9. 12시 | 79 | 7 | 주의보 |
| | 하동 | 5. 7. 20시 | 305 | 5. 7. 21시 | 334 | 1 | 주의보 |
| | | 5. 7. 21시 | 334 | 5. 9. 06시 | 147 | 33 | 경 보 |
| | | 5. 9. 06시 | 147 | 5. 9. 11시 | 90 | 5 | 주의보 |
| | 합천 | 5. 7. 20시 | 246 | 5. 7. 23시 | 310 | 3 | 주의보 |
| | | 5. 7. 23시 | 310 | 5. 9. 04시 | 145 | 29 | 경 보 |
| | | 5. 9. 04시 | 145 | 5. 9. 10시 | 64 | 6 | 주의보 |
| | 진주 | 5. 7. 21시 | 224 | 5. 8. 11시 | 329 | 14 | 주의보 |
| | | 5. 8. 11시 | 329 | 5. 9. 04시 | 138 | 17 | 경 보 |
| | | 5. 9. 04시 | 138 | 5. 9. 09시 | 82 | 5 | 주의보 |
| | 사천 | 5. 7. 21시 | 260 | 5. 8. 10시 | 364 | 13 | 주의보 |
| | | 5. 8. 10시 | 364 | 5. 9. 05시 | 141 | 19 | 경 보 |
| | | 5. 9. 05시 | 141 | 5. 9. 07시 | 96 | 2 | 주의보 |
| | 밀양 | 5. 7. 21시 | 229 | 5. 9. 07시 | 91 | 34 | 주의보 |
| | | 5. 7. 21시 | 252 | 5. 8. 10시 | 390 | 13 | 주의보 |
| | | 5. 8. 10시 | 390 | 5. 9. 02시 | 139 | 16 | 경 보 |
| | 고성 | 5. 9. 02시 | 139 | 5. 9. 06시 | 79 | 4 | 주의보 |
| | | 5. 7. 21시 | 211 | 5. 9. 07시 | 95 | 34 | 주의보 |
| | | 5. 7. 21시 | 171 | 5. 8. 03시 | 98 | 6 | 주의보 |
| | 함안 | 5. 8. 10시 | 185 | 5. 9. 09시 | 97 | 23 | 주의보 |
| | | 5. 7. 22시 | 273 | 5. 8. 01시 | 325 | 3 | 주의보 |
| | | 5. 9. 05시 | 138 | 5. 9. 07시 | 87 | 2 | 주의보 |
| | 통영 | 5. 7. 23시 | 156 | 5. 9. 09시 | 88 | 34 | 주의보 |
| | | 5. 7. 23시 | 232 | 5. 8. 10시 | 306 | 11 | 주의보 |
| | | 5. 8. 10시 | 306 | 5. 9. 06시 | 131 | 20 | 경 보 |
| | 거제 | 5. 9. 06시 | 131 | 5. 9. 09시 | 88 | 3 | 주의보 |
| | | 5. 7. 23시 | 159 | 5. 9. 07시 | 90 | 32 | 주의보 |
| | | 5. 8. 10시 | 186 | 5. 9. 08시 | 95 | 22 | 주의보 |
| | 창원 | 5. 25. 08시 | 174 | 5. 25. 15시 | 62 | 7 | 주의보 |
| | | 5. 25. 10시 | 180 | 5. 25. 15시 | 66 | 5 | 주의보 |
| | | 5. 25. 11시 | 154 | 5. 25. 14시 | 94 | 3 | 주의보 |
| | 하동 | 5. 25. 11시 | 161 | 5. 25. 14시 | 72 | 3 | 주의보 |
| | | 5. 25. 12시 | 152 | 5. 25. 14시 | 90 | 2 | 주의보 |
| 발령 및 해제 기준 | 주의보 | ° 발 령 : 150 $\mu\text{g}/\text{m}^3$ 이상 2시간 지속 시 - 해 제 : 100 $\mu\text{g}/\text{m}^3$ 미만 | | | | | |
| | 경보 | ° 발 령 : 300 $\mu\text{g}/\text{m}^3$ 이상 2시간 지속 시 - 주의보로 전환 : 150 $\mu\text{g}/\text{m}^3$ 미만 | | | | | |

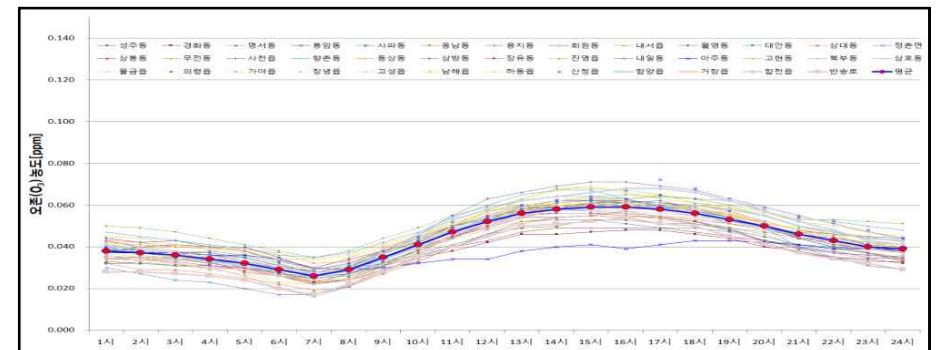
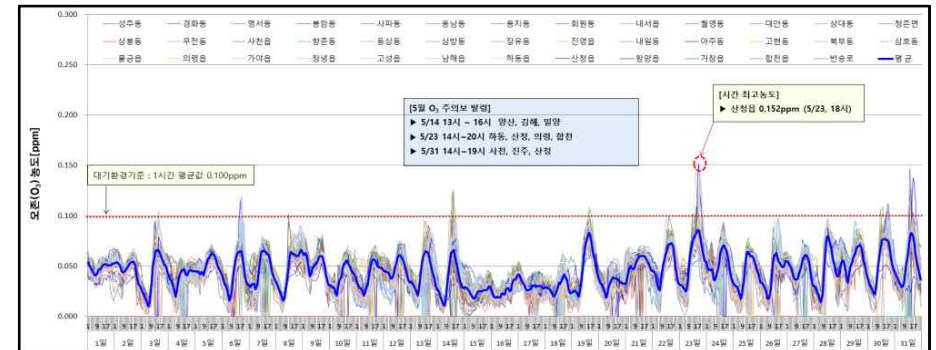
| 대상 항목 | 지역 (발령권역) | 발 령(μg/m³) | | 해제 및 전환농도(μg/m³) | | 지속 시간 | 경보 단계 |
|------------|-----------|------------|---|------------------|-----|-------|-------|
| | | 일시 | 농도 | 일시 | 농도 | | |
| PM-2.5 | 함양 | 5. 7. 20시 | 94 | 5. 7. 24시 | 157 | 4 | 주의보 |
| | | 5. 7. 24시 | 157 | 5. 8. 12시 | 29 | 12 | 경 보 |
| | 거창 | 5. 7. 21시 | 86 | 5. 8. 14시 | 29 | 17 | 주의보 |
| | 고성 | 5. 7. 22시 | 95 | 5. 9. 06시 | 24 | 32 | 주의보 |
| | 남해 | 5. 7. 23시 | 79 | 5. 9. 07시 | 34 | 32 | 주의보 |
| | 통영 | 5. 8. 01시 | 86 | 5. 9. 05시 | 34 | 29 | 주의보 |
| | 하동 | 5. 8. 01시 | 103 | 5. 9. 05시 | 33 | 29 | 주의보 |
| | 진주 | 5. 8. 10시 | 81 | 5. 9. 05시 | 34 | 19 | 주의보 |
| | 거제 | 5. 8. 10시 | 79 | 5. 9. 07시 | 31 | 21 | 주의보 |
| 발령 및 해제 기준 | 주의보 | | ◦ 발 령 : 75 μg/m³ 이상 2시간 지속 시 ◦ 해 제 : 35 μg/m³ 미만 | | | | |
| | 경보 | | ◦ 발 령 : 150 μg/m³ 이상 2시간 지속 시 ◦ 주의보로 전환 : 75 μg/m³ 미만 | | | | |

| 대상 항목 | 지역 (발령권역) | 발 령(μg/m³) | | 해제 및 전환농도(μg/m³) | | 지속 시간 | 경보 단계 |
|----------------|-----------|------------|-------|------------------|-------|-------|-------|
| | | 일시 | 농도 | 일시 | 농도 | | |
| O ₃ | 양산 | 5/14 13시 | 0.120 | 5/14 14시 | 0.108 | 1 | 주의보 |
| | 김해 | 5/14 14시 | 0.124 | 5/14 15시 | 0.102 | 1 | 주의보 |
| | 밀양 | 5/14 15시 | 0.126 | 5/14 16시 | 0.098 | 1 | 주의보 |
| | 하동 | 5/23 14시 | 0.125 | 5/23 17시 | 0.082 | 3 | 주의보 |
| | 산청 | 5/23 17시 | 0.142 | 5/23 20시 | 0.104 | 3 | 주의보 |
| | 의령 | 5/23 18시 | 0.135 | 5/23 19시 | 0.092 | 1 | 주의보 |
| | 합천 | 5/23 19시 | 0.140 | 5/23 20시 | 0.119 | 1 | 주의보 |
| | 사천 | 5/31 14시 | 0.147 | 5/31 16시 | 0.106 | 2 | 주의보 |
| | 진주 | 5/31 15시 | 0.129 | 5/31 16시 | 0.112 | 1 | 주의보 |
| | 산청 | 5/31 17시 | 0.138 | 5/31 19시 | 0.111 | 2 | 주의보 |

오존(Ozone, O₃)

- 월 평균 농도 : 0.044ppm(0.036ppm반송로 ~ 0.052ppm무전동)
- 전월(0.044ppm)과 동일값, 전년 동월(0.045ppm) 대비 2% 감소
- 24시간 평균 최고농도 : 0.071ppm(하동읍 5/23, 산청읍 5/31)
- 전월 0.075ppm무전동, 전년 동월 0.072ppm하동읍
- 8시간 이동 평균 최고농도 : 0.109ppm(하동읍, 5/23 13시~20시)
- 전월 0.103ppm내일동, 전년 동월 0.107ppm고성읍
- 1시간 평균 최고농도 : 0.152ppm(산청읍, 5/23 18시)
- 전월 0.127ppm향촌동, 전년 동월 0.125ppm사천읍
- 시간대별 농도 : 태양광선(자외선)의 영향을 받는 물질로 15시를 전후한 주간시간대의 농도가 상대적으로 높았음

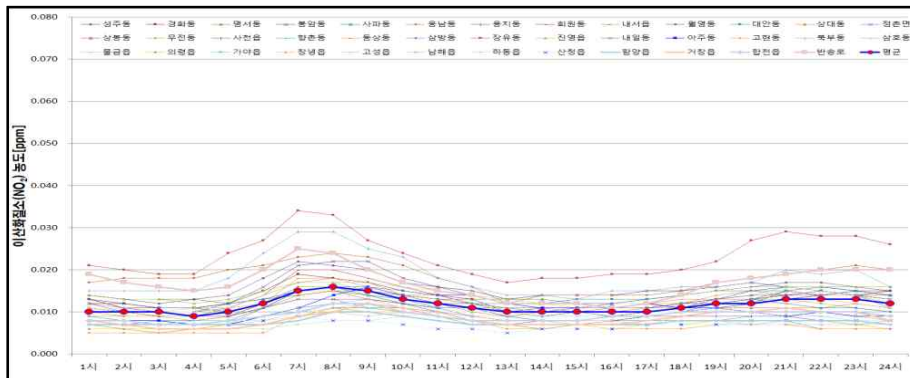
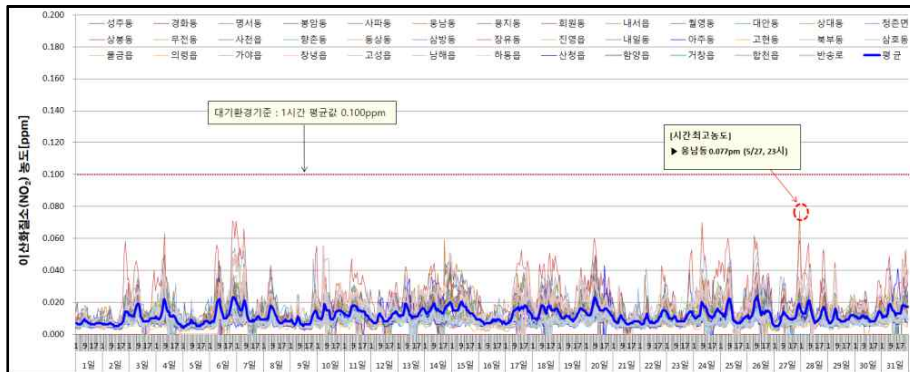
〈 일별 · 시간대별 오존(O₃) 농도분포 〉



❑ 이산화질소(Nitrogen Dioxide, NO₂)

- 월 평균 농도 : 0.012ppm(0.007ppm 의령읍, 산청읍 ~ 0.023ppm장유동)
 - 전월(0.013ppm) 대비 8% 감소 및 전년 동월(0.011ppm) 대비 8% 증가
- 24시간 평균 최고농도 : 0.036ppm(장유동, 5/6)
 - 전월 0.054ppm장유동, 전년 동월 0.031ppm북부동
- 1시간 평균 최고농도 : 0.077ppm(웅남동, 5/27 23시)
 - 전월 0.101ppm장유동, 전년 동월 0.061ppm아주동
- 시간대별 농도 : 차량 운행이 밀집되는 출·퇴근 시간대(07시~09시)가 상대적으로 높았음

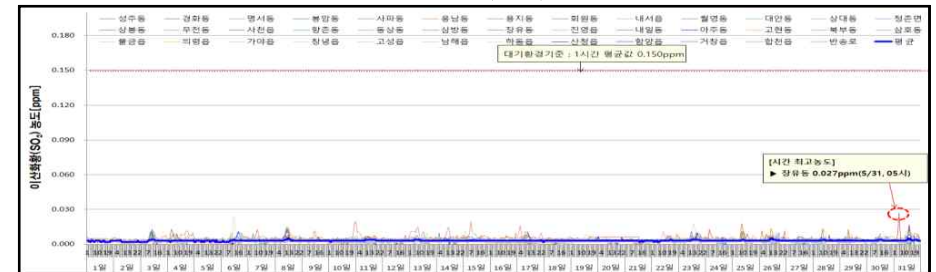
〈 일별 · 시간대별 이산화질소(NO₂) 농도분포 〉



❑ 아황산가스(Sulfur Dioxide, SO₂)

- 월평균 농도 : 0.003ppm(0.002ppm ~ 0.005ppm)
 - 전월(0.003ppm) 및 전년 동월(0.003ppm)과 같은 수준
- 24시간 평균 최고농도 : 0.008ppm(삼호동, 5/13)
 - 전월 0.012ppm삼호동, 전년 동월 0.010ppm삼호동
- 1시간 평균 최고농도 : 0.027ppm(장유동, 5/31 05시)
 - 전월 0.031ppm진영읍, 전년 동월 0.030ppm삼호동

〈 일별 아황산가스(SO₂) 농도분포 〉



❑ 일산화탄소(Carbon Monoxide, CO)

- 월평균 농도 : 0.4ppm(0.2ppm ~ 0.7ppm)
 - 전월(0.4ppm) 및 전년 동월(0.4ppm)과 같은 수준
- 8시간 이동 평균 최고농도 : 1.2ppm(삼호동, 5/13 01시~08시)
 - 전월 1.0ppm사과동, 전년 동월 1.0ppm 상대·하동
- 1시간 평균 최고농도 : 2.1ppm(하동읍, 5/6 11시)
 - 전월 1.7ppm하동읍, 전년 동월 1.8ppm하동읍

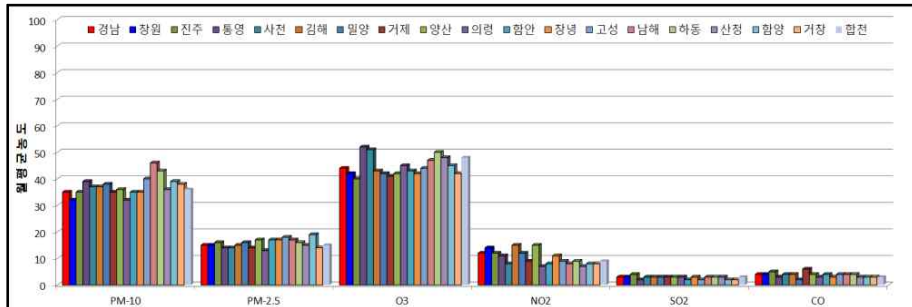
〈 일별 일산화탄소(CO) 농도분포 〉



□ 시·군별 월평균 대기오염도 현황

- PM-10 : 창원·의령(32 $\mu\text{g}/\text{m}^3$)이 가장 낮았고, 남해(46 $\mu\text{g}/\text{m}^3$)이 가장 높았음
- PM-2.5 : 의령(13 $\mu\text{g}/\text{m}^3$)이 가장 낮았고, 함양(19 $\mu\text{g}/\text{m}^3$)이 가장 높았음
- NO₂ : 의령·산청(0.007ppm)이 가장 낮았고, 김해·양산(0.015ppm)가 가장 높았음
- O₃ : 진주(0.040ppm)이 가장 낮았고, 통영(0.052ppm)이 가장 높았음
- CO : 밀양(0.2ppm)이 가장 낮았고, 거제(0.6ppm)이 가장 높았음
- SO₂ : 시·군별 비슷한 수준 유지

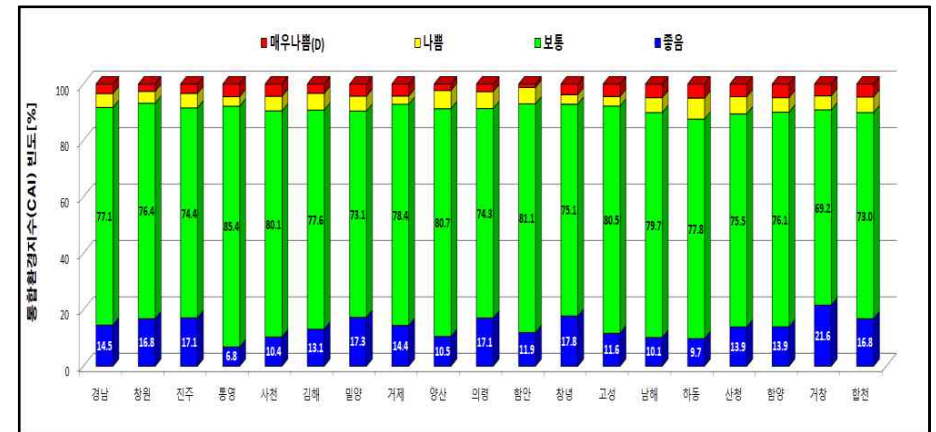
| 시·군(개수) | PM-10($\mu\text{g}/\text{m}^3$) | PM-2.5($\mu\text{g}/\text{m}^3$) | O ₃ (ppm) | NO ₂ (ppm) | SO ₂ (ppm) | CO(ppm) |
|---------------|-----------------------------------|------------------------------------|----------------------|-----------------------|-----------------------|------------|
| 경남(38) | 35 | 15 | 0.044 | 0.012 | 0.003 | 0.4 |
| 창원시(11) | 32(최저) | 15 | 0.042 | 0.014 | 0.003 | 0.4 |
| 진주시(4) | 35 | 16 | 0.040(최저) | 0.012 | 0.004 | 0.5 |
| 통영시(1) | 39 | 14 | 0.052(최고) | 0.011 | 0.002 | 0.3 |
| 사천시(2) | 37 | 14 | 0.051 | 0.008 | 0.003 | 0.4 |
| 김해시(4) | 37 | 15 | 0.043 | 0.015(최고) | 0.003 | 0.4 |
| 밀양시(1) | 38 | 16 | 0.042 | 0.012 | 0.003 | 0.2(최저) |
| 거제시(2) | 35 | 14 | 0.041 | 0.009 | 0.003 | 0.6(최고) |
| 양산시(3) | 36 | 17 | 0.042 | 0.015(최고) | 0.003 | 0.4 |
| 의령군(1) | 32(최저) | 13(최저) | 0.045 | 0.007(최저) | 0.003 | 0.3 |
| 함안군(1) | 35 | 17 | 0.043 | 0.008 | 0.002 | 0.4 |
| 창녕군(1) | 35 | 17 | 0.042 | 0.011 | 0.003 | 0.3 |
| 고성군(1) | 40 | 18 | 0.044 | 0.009 | 0.002 | 0.4 |
| 남해군(1) | 46(최고) | 17 | 0.047 | 0.008 | 0.003 | 0.4 |
| 하동군(1) | 43 | 16 | 0.050 | 0.009 | 0.003 | 0.4 |
| 산청군(1) | 36 | 15 | 0.048 | 0.007(최저) | 0.003 | 0.3 |
| 함양군(1) | 39 | 19(최고) | 0.045 | 0.008 | 0.002 | 0.3 |
| 거창군(1) | 38 | 14 | 0.042 | 0.008 | 0.002 | 0.3 |
| 합천군(1) | 36 | 15 | 0.048 | 0.009 | 0.003 | 0.3 |



□ 통합대기환경지수(Comprehensive Air-quality Index, CAI)

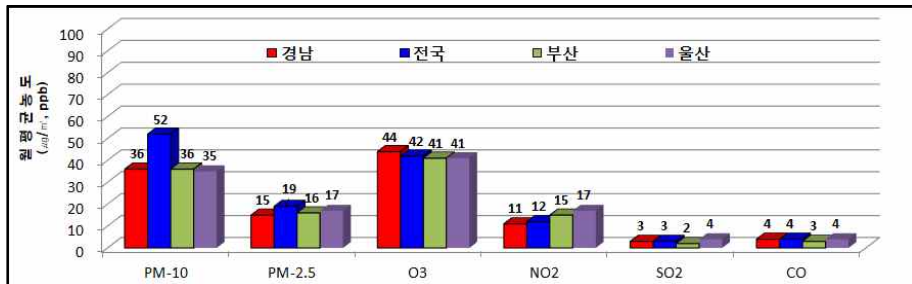
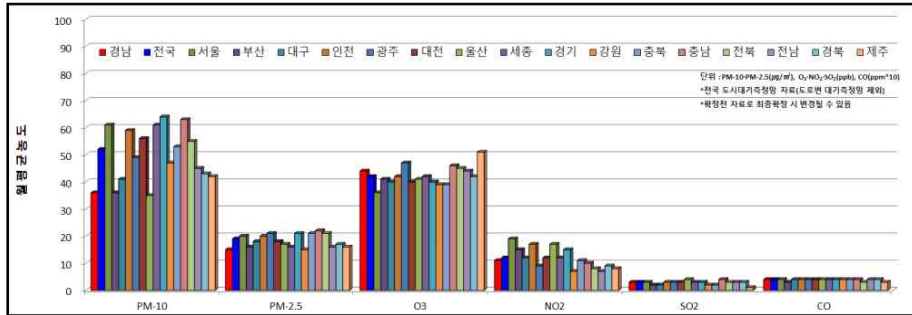
- 경남지역 전체 : 좋음 14.5%, 보통 77.1%, 나쁨 4.9%, 매우 나쁨 3.4%로 좋음 및 보통 빈도가 91.7% 차지함

| 빈도(%) | 경남 | 창원 | 진주 | 통영 | 사천 | 김해 | 밀양 | 거제 | 양산 | 의령 | 함안 | 창녕 | 고성 | 남해 | 하동 | 산청 | 함양 | 거창 | 합천 |
|--------------|-------------|-------------|-------------|-------------|-------------|-------------|-------------|-------------|-------------|-------------|-------------|-------------|-------------|-------------|-------------|-------------|-------------|-------------|-------------|
| 좋음 | 14.5 | 16.8 | 17.1 | 6.8 | 10.4 | 13.1 | 17.3 | 14.4 | 10.5 | 17.1 | 11.9 | 17.8 | 11.6 | 10.1 | 9.7 | 13.9 | 13.9 | 21.6 | 16.8 |
| 보통 | 77.1 | 76.4 | 74.4 | 85.4 | 80.1 | 77.6 | 73.1 | 78.4 | 80.7 | 74.3 | 81.1 | 75.1 | 80.5 | 79.7 | 77.8 | 75.5 | 76.1 | 69.2 | 73.0 |
| 보통 이상 | 91.7 | 93.2 | 91.5 | 92.1 | 90.5 | 90.7 | 90.4 | 92.8 | 91.2 | 91.3 | 93.0 | 92.8 | 92.2 | 89.9 | 87.6 | 89.4 | 90.0 | 90.8 | 89.8 |
| 나쁨 | 4.9 | 4.2 | 5.2 | 3.4 | 5.2 | 5.9 | 5.3 | 2.9 | 6.5 | 6.0 | 5.8 | 3.4 | 3.4 | 5.3 | 7.4 | 6.1 | 5.1 | 5.0 | 5.6 |
| 매우 나쁨 | 3.4 | 2.7 | 3.4 | 4.5 | 4.4 | 3.3 | 4.3 | 4.3 | 2.3 | 2.7 | 1.2 | 3.8 | 4.5 | 4.9 | 5.0 | 4.5 | 4.9 | 4.2 | 4.6 |



□ 전국 및 인근지역(부산, 울산) 대비 대기오염도 비교

- PM-10($36\mu\text{g}/\text{m}^3$) : 전국평균(52) 대비 69% 수준 (부산36, 울산35)
- PM-2.5($15\mu\text{g}/\text{m}^3$) : 전국평균(19) 대비 79% 수준 (부산16, 울산17)
- 오존 (0.044ppm) : 전국평균(0.042) 대비 105% 수준 (부산 0.041 , 울산 0.041)
- 이산화질소(0.011ppm) : 전국평균(0.012) 대비 92% 수준 (부산 0.015 울산 0.017)
- 기타 기체상 물질(SO_2 , CO) : 전국 평균 및 인근지역과 비슷한 수준



※ 자료출처 : 한국환경공단 - 국가대기오염정보관리시스템(NAMIS), 도로변측정소 자료제외 평균자료임.

□ 기상관측자료

- 강수량(153.0mm) : 전월(97.7mm) 및 전년 동월(120.8mm)
- 평균풍속(1.6m/s) : 전월(1.7m/s) 및 전년 동월(1.6m/s)

| 구 분 | 강수량 (mm) | 강수일수 (일) | 평균풍속 (m/s) | 평균기온 ($^{\circ}\text{C}$) | 상대습도 (%) | 일조시간 (시간) |
|--------------|-------------|-------------|---------------|--------------------------------|-------------|--------------|
| 당 월('21.05) | 153.0 | 12 | 1.6 | 17.8 | 68.6 | 216.0 |
| 전 월('21.04) | 97.7 | 5 | 1.7 | 14.2 | 58.0 | 246.1 |
| 전년동월('20.05) | 120.8 | 8 | 1.6 | 18.1 | 71.1 | 222.8 |

※ 자료출처 : 기상청 - 도내 주요 4개 지역(창원, 진주, 김해, 거제) 자료

붙임 1

시·군별 대기오염측정망 설치현황(18개 시·군, 38개소)

| 시·군 | 코드 | 측정소명 | 위 치 | 설치시기 | 장비교체시기 | 비 고 |
|-------------|-----|------|----------------|-----------|-----------|---------------|
| 창원시 (11) | 701 | 성주동 | 성주민원센터 | 1997. 02. | 2010. 08. | - |
| | 731 | 경화동 | 병암동 주민센터 | 1994. 03. | 2011. 06. | - |
| | 703 | 명서동 | 명서2동민원센터 | 1993. 12. | 2010. 11. | - |
| | 712 | 봉암동 | 봉암동 주민센터 | 1995. 12. | 2017. 08. | - |
| | 705 | 사파동 | 사파민원센터 | 2009. 03. | 2020. 11. | - |
| | 702 | 웅남동 | 효성굿스프링스 | 1999. 06. | 2010. 08. | - |
| | 704 | 용지동 | 용지동 주민센터 | 2007. 07. | 2018. 08. | - |
| | 711 | 회원동 | 회원1동주민센터 | 1993. 09. | 2016. 07. | - |
| | 713 | 월영동 | 마산합포도서관 | 2019. 08. | - | - |
| | 714 | 내서읍 | 내서 삼계근린공원 내 | 2020. 12 | 2020. 08. | '20년 신설 |
| | 801 | 반송로 | 시설관리공단 실내수영장 앞 | 2008. 10. | 2019. 07. | 도로변측정소 |
| 진주시 (4) | 722 | 대안동 | 중소기업은행 | 1997. 11. | 2020. 11. | - |
| | 723 | 상대동 | 한국전력공사 진주지점 | 1998. 01. | - | - |
| | 721 | 상봉동 | 상봉현장민원실 | 1995. 07. | 2011. 06. | - |
| | 724 | 정촌면 | 예하초등학교 앞 | 2020. 12. | - | '20년 신설 |
| 통영시(1) | 784 | 무전동 | 무전동 주민센터 | 2017. 08. | - | - |
| 사천시(2) | 781 | 사천읍 | 리미술관 옥상 | 2012. 10. | - | - |
| | 782 | 향촌동 | 향촌동 행정복지센터 | 2020. 12. | - | '20년 신설 |
| 김해시 (4) | 741 | 동상동 | 동상동 행정복지센터 | 1995. 07. | 2020. 11. | '20년 교체 |
| | 742 | 삼방동 | 신어초등학교 | 2003. 02. | 2014. 10. | - |
| | 743 | 장유동 | 장유건강지원센터 | 2012. 10. | - | - |
| | 744 | 진영읍 | 진영건강검진센터 | 2019. 08. | - | '19. 11. 정상가동 |
| 밀양시(1) | 787 | 내일동 | 내일동 주민센터 | 2017. 08. | - | - |
| 거제시(2) | 771 | 아주동 | 아주공설운동장 | 2011. 07. | - | 2020. 12. 이전 |
| | 772 | 고현동 | 거제시청 | 2020. 12. | - | '20년 신설 |
| 양산시 (3) | 751 | 북부동 | 중앙동 주민센터 | 1999. 04. | 2010. 08. | - |
| | 752 | 삼호동 | 웅상노인복지회관 | 2004. 12. | 2015. 08. | - |
| | 753 | 물금읍 | 물금읍사무소 | 2020. 12. | - | '20년 신설 |
| 의령군(1) | 776 | 의령읍 | 서동생활공원 | 2019. 08. | - | - |
| 함안군(1) | 791 | 가야읍 | 가야읍 행정복지센터 | 2018. 08. | - | - |
| 창녕군(1) | 796 | 창녕읍 | 창녕보건소 정신건강복지센터 | 2019. 08. | - | - |
| 고성군(1) | 792 | 고성읍 | 고성읍 보건지소 | 2018. 08. | - | - |
| 남해군(1) | 793 | 남해읍 | 남해유배문학관 | 2018. 08. | - | - |
| 하동군(1) | 761 | 하동읍 | 하동군청 | 2007. 08. | 2019. 07. | - |
| 산청군(1) | 765 | 산청읍 | 산청여성회관 | 2019. 08. | - | - |
| 함양군(1) | 794 | 함양읍 | 함양군청 | 2018. 08. | - | - |
| 거창군(1) | 795 | 거창읍 | 거창읍사무소 | 2018. 08. | - | - |
| 합천군(1) | 799 | 합천읍 | 합천읍사무소 | 2019. 08. | - | - |

붙임 2

측정소별/항목별 월평균 대기오염도

| 시·군 | 측정소 (38개소) | SO ₂ | NO ₂ | O ₃ | CO | PM-10 | PM-2.5 |
|-------------|---------------|-----------------|-----------------|----------------|-----|-------|--------|
| 경남지역 평균 | | 0.003 | 0.012 | 0.044 | 0.4 | 35 | 15 |
| 창원 | 성주동 | 0.003 | 0.011 | 0.046 | 0.4 | 31 | 13 |
| | 경화동 | 0.003 | 0.013 | 0.037 | 0.4 | 28 | 11 |
| | 명서동 | 0.004 | 0.013 | 0.039 | 0.5 | 32 | 18 |
| | 봉암동 | 0.003 | 0.015 | 0.040 | 0.3 | 31 | 15 |
| | 사파동 | 0.002 | 0.011 | 0.045 | 0.6 | 31 | 15 |
| | 웅남동 | 0.005 | 0.018 | 0.045 | 0.4 | 33 | 17 |
| | 용지동 | 0.002 | 0.013 | 0.045 | 0.5 | 34 | 15 |
| | 회원동 | 0.002 | 0.013 | 0.038 | 0.3 | 38 | 16 |
| | 내서읍 | 0.002 | 0.008 | 0.045 | 0.4 | 29 | 13 |
| | 월영동 | 0.003 | 0.015 | 0.048 | 0.3 | 32 | 14 |
| | 반송로 | 0.002 | 0.017 | 0.036 | 0.3 | 34 | 16 |
| | 평균 | 0.003 | 0.014 | 0.042 | 0.4 | 32 | 15 |
| 진주 | 대안동 | 0.003 | 0.012 | 0.043 | 0.4 | 37 | 17 |
| | 상대동 | 0.005 | 0.011 | 0.038 | 0.5 | 32 | 15 |
| | 정촌면 | 0.003 | 0.012 | 0.039 | 0.6 | 35 | 16 |
| | 상봉동 | - | - | - | - | - | - |
| | 평균 | 0.004 | 0.012 | 0.040 | 0.5 | 35 | 16 |
| 통영 | 무전동 | 0.002 | 0.011 | 0.052 | 0.3 | 39 | 14 |
| | 사천읍 | 0.004 | 0.009 | 0.050 | 0.3 | 35 | 14 |
| 사천 | 향촌동 | 0.002 | 0.008 | 0.051 | 0.4 | 39 | 15 |
| | 평균 | 0.003 | 0.008 | 0.051 | 0.4 | 37 | 14 |
| 김해 | 동상동 | 0.002 | 0.012 | 0.046 | 0.5 | 35 | 14 |
| | 삼방동 | 0.003 | 0.011 | 0.041 | 0.2 | 37 | 13 |
| | 장유동 | 0.003 | 0.023 | 0.040 | 0.4 | 31 | 16 |
| | 진영읍 | 0.003 | 0.013 | 0.047 | 0.3 | 45 | 17 |
| | 평균 | 0.003 | 0.015 | 0.043 | 0.4 | 37 | 15 |
| 밀양 | 내일동 | 0.003 | 0.012 | 0.042 | 0.2 | 38 | 16 |
| | 아주동 | 0.003 | 0.011 | 0.037 | 0.7 | 36 | 14 |
| 거제 | 고현동 | 0.003 | 0.007 | 0.045 | 0.5 | 33 | 13 |
| | 평균 | 0.003 | 0.009 | 0.041 | 0.6 | 35 | 14 |
| 양산 | 북부동 | 0.004 | 0.018 | 0.039 | 0.4 | 36 | 14 |
| | 삼호동 | 0.003 | 0.013 | 0.044 | 0.4 | 37 | 19 |
| | 물금읍 | 0.002 | 0.014 | 0.044 | 0.5 | 35 | 17 |
| | 평균 | 0.003 | 0.015 | 0.042 | 0.4 | 36 | 17 |
| 의령 | 의령읍 | 0.003 | 0.007 | 0.045 | 0.3 | 32 | 13 |
| 함안 | 가야읍 | 0.002 | 0.008 | 0.043 | 0.4 | 35 | 17 |
| 창녕 | 창녕읍 | 0.003 | 0.011 | 0.042 | 0.3 | 35 | 17 |
| 고성 | 고성읍 | 0.002 | 0.009 | 0.044 | 0.4 | 40 | 18 |
| 남해 | 남해읍 | 0.003 | 0.008 | 0.047 | 0.4 | 46 | 17 |
| 하동 | 하동읍 | 0.003 | 0.009 | 0.050 | 0.4 | 43 | 16 |
| 산청 | 산청읍 | 0.003 | 0.007 | 0.048 | 0.3 | 36 | 15 |
| 함양 | 함양읍 | 0.002 | 0.008 | 0.045 | 0.3 | 39 | 19 |
| 거창 | 거창읍 | 0.002 | 0.008 | 0.042 | 0.3 | 38 | 14 |
| 합천 | 합천읍 | 0.003 | 0.009 | 0.048 | 0.3 | 36 | 15 |
| 연 평 관 | '16년(20개소) | 0.004 | 0.020 | 0.028 | 0.5 | 45 | 25 |
| | '17년(20개소) | 0.004 | 0.019 | 0.034 | 0.5 | 43 | 23 |
| | '18년(22개소) | 0.004 | 0.018 | 0.031 | 0.4 | 42 | 20 |
| | '19년(33개소) | 0.003 | 0.017 | 0.032 | 0.4 | 38 | 19 |
| | '20년(38개소) | 0.003 | 0.014 | 0.033 | 0.4 | 29 | 16 |

붙임 3

측정소별 PM-10 평균 자료

| 종류 | 시·군 | 측정소 | 월평균 ($\mu\text{g}/\text{m}^3$) | 24시간 평균치 (환경기준 100 $\mu\text{g}/\text{m}^3$) | | |
|---------------|-----|-----|-------------------------------------|--|------------|---------|
| | | | | 최고값 | 최고일 | 기준초과(회) |
| 도시대기 측 정 망 | 창원 | 성주동 | 31 | 165 | 2021-05-08 | 1 |
| | | 경화동 | 28 | 179 | 2021-05-08 | 1 |
| | | 명서동 | 32 | 162 | 2021-05-08 | 1 |
| | | 봉암동 | 31 | 171 | 2021-05-08 | 1 |
| | | 사파동 | 31 | 180 | 2021-05-08 | 1 |
| | | 웅남동 | 33 | 162 | 2021-05-08 | 1 |
| | | 용지동 | 34 | 172 | 2021-05-08 | 1 |
| | | 회원동 | 38 | 190 | 2021-05-08 | 1 |
| | | 내서읍 | 29 | 169 | 2021-05-08 | 1 |
| | | 월영동 | 32 | 193 | 2021-05-08 | 1 |
| | | 대안동 | 37 | 230 | 2021-05-08 | 1 |
| | | 상대동 | 32 | 183 | 2021-05-08 | 1 |
| | 진주 | 정촌면 | 35 | 212 | 2021-05-08 | 1 |
| | | 상봉동 | - | - | - | - |
| | 통영 | 무전동 | 39 | 313 | 2021-05-08 | 1 |
| | 사천 | 사천읍 | 35 | 199 | 2021-05-08 | 1 |
| | | 향촌동 | 39 | 308 | 2021-05-08 | 1 |
| | 김해 | 동상동 | 35 | 204 | 2021-05-08 | 1 |
| | | 삼방동 | 37 | 177 | 2021-05-08 | 1 |
| | | 장유동 | 31 | 164 | 2021-05-08 | 1 |
| | | 진영읍 | 45 | 235 | 2021-05-08 | 1 |
| | 밀양 | 내일동 | 38 | 191 | 2021-05-08 | 1 |
| | 거제 | 아주동 | 36 | 216 | 2021-05-08 | 1 |
| | | 고현동 | 33 | 271 | 2021-05-08 | 1 |
| | 양산 | 북부동 | 36 | 173 | 2021-05-08 | 1 |
| | | 삼호동 | 37 | 155 | 2021-05-08 | 1 |
| | | 물금읍 | 35 | 182 | 2021-05-08 | 1 |
| | 의령 | 의령읍 | 32 | 181 | 2021-05-08 | 1 |
| | 함안 | 가야읍 | 35 | 142 | 2021-05-08 | 1 |
| | 창녕 | 창녕읍 | 35 | 200 | 2021-05-08 | 1 |
| | 고성 | 고성읍 | 40 | 231 | 2021-05-08 | 1 |
| | 남해 | 남해읍 | 46 | 329 | 2021-05-08 | 2 |
| | 하동 | 하동읍 | 43 | 306 | 2021-05-08 | 2 |
| | 산청 | 산청읍 | 36 | 250 | 2021-05-08 | 2 |
| | 함양 | 함양읍 | 39 | 284 | 2021-05-08 | 2 |
| | 거창 | 거창읍 | 38 | 186 | 2021-05-08 | 2 |
| | 합천 | 합천읍 | 36 | 228 | 2021-05-08 | 2 |
| 도로변측정망 | 창원 | 반송로 | 34 | 185 | 2021-05-08 | 1 |
| 경 남 전 체 | | | 35 | - | - | 43 |

붙임 4

측정소별 PM-2.5 평균 자료

| 종류 | 시·군 | 측정소 | 월평균 ($\mu\text{g}/\text{m}^3$) | 24시간 평균치 (환경기준 $35\mu\text{g}/\text{m}^3$) | | |
|---------------|-----|-----|-------------------------------------|--|------------|-------------|
| | | | | 최고값 | 최고일 | 기준초과 (회) |
| 도시대기 측 정 망 | 창원 | 성주동 | 13 | 52 | 2021-05-08 | 1 |
| | | 경화동 | 11 | 49 | 2021-05-08 | 1 |
| | | 명서동 | 18 | 54 | 2021-05-08 | 1 |
| | | 봉암동 | 15 | 53 | 2021-05-08 | 1 |
| | | 사파동 | 15 | 48 | 2021-05-08 | 1 |
| | | 웅남동 | 17 | 51 | 2021-05-08 | 1 |
| | | 용지동 | 15 | 54 | 2021-05-08 | 1 |
| | | 회원동 | 16 | 60 | 2021-05-08 | 1 |
| | | 내서읍 | 13 | 44 | 2021-05-08 | 1 |
| | | 월영동 | 14 | 54 | 2021-05-08 | 1 |
| | 진주 | 대안동 | 17 | 66 | 2021-05-08 | 1 |
| | | 상대동 | 15 | 46 | 2021-05-08 | 1 |
| | | 정촌면 | 16 | 47 | 2021-05-08 | 1 |
| | | 상봉동 | - | - | - | - |
| | 통영 | 무전동 | 14 | 74 | 2021-05-08 | 1 |
| | 사천 | 사천읍 | 14 | 53 | 2021-05-08 | 1 |
| | | 향촌동 | 15 | 61 | 2021-05-08 | 1 |
| | 김해 | 동상동 | 14 | 57 | 2021-05-08 | 1 |
| | | 삼방동 | 13 | 42 | 2021-05-08 | 1 |
| | | 장유동 | 16 | 52 | 2021-05-08 | 1 |
| | | 진영읍 | 17 | 47 | 2021-05-08 | 1 |
| | 밀양 | 내일동 | 16 | 54 | 2021-05-08 | 1 |
| | 거제 | 아주동 | 14 | 68 | 2021-05-08 | 1 |
| | | 고현동 | 13 | 53 | 2021-05-08 | 1 |
| | 양산 | 북부동 | 14 | 50 | 2021-05-08 | 1 |
| | | 삼호동 | 19 | 48 | 2021-05-08 | 1 |
| | | 물금읍 | 17 | 38 | 2021-05-08 | 1 |
| | 의령 | 의령읍 | 13 | 35 | 2021-05-08 | 0 |
| | 함안 | 가야읍 | 17 | 46 | 2021-05-08 | 1 |
| | 창녕 | 창녕읍 | 17 | 44 | 2021-05-08 | 1 |
| | 고성 | 고성읍 | 18 | 87 | 2021-05-08 | 1 |
| | 남해 | 남해읍 | 17 | 76 | 2021-05-08 | 1 |
| | 하동 | 하동읍 | 16 | 59 | 2021-05-08 | 1 |
| | 산청 | 산청읍 | 15 | 50 | 2021-05-08 | 1 |
| | 함양 | 함양읍 | 19 | 83 | 2021-05-08 | 2 |
| | 거창 | 거창읍 | 14 | 56 | 2021-05-08 | 2 |
| | 합천 | 합천읍 | 15 | 47 | 2021-05-08 | 1 |
| 도로변측정망 | 창원 | 반송로 | 16 | 47 | 2021-05-08 | 1 |
| 경 남 전 체 | | | 15 | - | - | 38 |

| 종류 | 시·군 | 측정소 | 월평균 (ppm) | 1시간 평균치 (환경기준 0.1ppm) | | | 8시간 평균치 (환경기준 0.06ppm) | | |
|---------------|-----|-----|--------------|--------------------------|----------------|-------------|---------------------------|----------------|-------------|
| | | | | 최고값 | 최고일시 | 기준초과 (회) | 최고값 | 최고일시 | 기준초과 (회) |
| 도시대기 측 정 망 | 창원 | 성주동 | 0.046 | 0.089 | 2021-05-14 15시 | 0 | 0.084 | 2021-05-23 18차 | 15 |
| | | 경화동 | 0.037 | 0.077 | 2021-05-28 13시 | 0 | 0.068 | 2021-05-28 17차 | 5 |
| | | 명서동 | 0.039 | 0.079 | 2021-05-19 16시 | 0 | 0.072 | 2021-05-23 19차 | 6 |
| | | 봉암동 | 0.040 | 0.094 | 2021-05-19 15시 | 0 | 0.085 | 2021-05-19 19차 | 10 |
| | | 사파동 | 0.045 | 0.089 | 2021-05-19 16시 | 0 | 0.084 | 2021-05-23 18차 | 12 |
| | | 웅남동 | 0.045 | 0.097 | 2021-05-19 16시 | 0 | 0.084 | 2021-05-23 19차 | 20 |
| | | 용지동 | 0.045 | 0.091 | 2021-05-19 17시 | 0 | 0.082 | 2021-05-23 19차 | 17 |
| | | 회원동 | 0.038 | 0.079 | 2021-05-19 15시 | 0 | 0.073 | 2021-05-19 19차 | 3 |
| | | 내서읍 | 0.045 | 0.100 | 2021-05-14 15시 | 0 | 0.083 | 2021-05-19 19차 | 20 |
| | | 월영동 | 0.048 | 0.096 | 2021-05-19 16시 | 0 | 0.088 | 2021-05-19 18차 | 20 |
| | 진주 | 대안동 | 0.043 | 0.115 | 2021-05-31 15시 | 4 | 0.085 | 2021-05-31 20차 | 14 |
| | | 상대동 | 0.038 | 0.121 | 2021-05-31 15시 | 4 | 0.086 | 2021-05-31 19차 | 9 |
| | | 정촌면 | 0.039 | 0.129 | 2021-05-31 15시 | 3 | 0.087 | 2021-05-31 18차 | 16 |
| | | 상봉동 | - | - | - | 0 | - | - | 0 |
| | 통영 | 무전동 | 0.052 | 0.093 | 2021-05-23 15시 | 0 | 0.088 | 2021-05-23 21차 | 21 |
| | 사천 | 사천읍 | 0.050 | 0.147 | 2021-05-31 14시 | 9 | 0.102 | 2021-05-31 19차 | 25 |
| | | 향촌동 | 0.051 | 0.117 | 2021-05-23 18시 | 3 | 0.103 | 2021-05-23 20차 | 23 |
| | 김해 | 동상동 | 0.046 | 0.095 | 2021-05-19 15시 | 0 | 0.083 | 2021-05-19 19차 | 17 |
| | | 삼방동 | 0.041 | 0.082 | 2021-05-19 15시 | 0 | 0.073 | 2021-05-19 19차 | 6 |
| | | 장유동 | 0.040 | 0.095 | 2021-05-14 13시 | 0 | 0.083 | 2021-05-19 19차 | 14 |
| | | 진영읍 | 0.047 | 0.124 | 2021-05-14 14시 | 6 | 0.093 | 2021-05-19 20차 | 24 |
| | 밀양 | 내일동 | 0.042 | 0.126 | 2021-05-14 15시 | 2 | 0.086 | 2021-05-31 19차 | 13 |
| | 거제 | 아주동 | 0.037 | 0.065 | 2021-05-22 19시 | 0 | 0.056 | 2021-05-19 18차 | 0 |
| | | 고현동 | 0.045 | 0.078 | 2021-05-19 17시 | 0 | 0.072 | 2021-05-23 19차 | 10 |
| | 양산 | 북부동 | 0.039 | 0.107 | 2021-05-30 12시 | 4 | 0.085 | 2021-05-19 19차 | 10 |
| | | 삼호동 | 0.044 | 0.096 | 2021-05-14 11시 | 0 | 0.079 | 2021-05-30 18차 | 14 |
| | | 물금읍 | 0.044 | 0.120 | 2021-05-14 13시 | 6 | 0.092 | 2021-05-19 19차 | 16 |
| | 의령 | 의령읍 | 0.045 | 0.135 | 2021-05-23 18시 | 3 | 0.099 | 2021-05-23 20차 | 19 |
| | 함안 | 가야읍 | 0.043 | 0.090 | 2021-05-23 18시 | 0 | 0.079 | 2021-05-19 19차 | 17 |
| | 창녕 | 창녕읍 | 0.042 | 0.108 | 2021-05-14 16시 | 2 | 0.083 | 2021-05-19 18차 | 15 |
| | 고성 | 고성읍 | 0.044 | 0.090 | 2021-05-23 20시 | 0 | 0.082 | 2021-05-23 21차 | 10 |
| | 남해 | 남해읍 | 0.047 | 0.098 | 2021-05-22 12시 | 0 | 0.083 | 2021-05-23 19차 | 14 |
| | 하동 | 하동읍 | 0.050 | 0.148 | 2021-05-23 15시 | 8 | 0.109 | 2021-05-23 20차 | 23 |
| | 산청 | 산청읍 | 0.048 | 0.152 | 2021-05-23 18시 | 13 | 0.108 | 2021-05-23 21차 | 23 |
| | 함양 | 함양읍 | 0.045 | 0.110 | 2021-05-30 18시 | 2 | 0.090 | 2021-05-31 20차 | 16 |
| | 거창 | 거창읍 | 0.042 | 0.096 | 2021-05-06 19시 | 0 | 0.079 | 2021-05-08 24차 | 17 |
| | 합천 | 합천읍 | 0.048 | 0.140 | 2021-05-23 19시 | 5 | 0.099 | 2021-05-23 22차 | 22 |
| 도로변 | 창원 | 반송로 | 0.036 | 0.080 | 2021-05-19 16시 | 0 | 0.074 | 2021-05-23 19차 | 8 |
| 경 남 전 체 | | | 0.044 | - | - | 74 | - | - | 544 |

붙임 6
측정소별 이산화질소(NO₂) 평균 자료

| 종류 | 시·군 | 측정소 | 월평균 (ppm) | 1시간 평균치 (환경기준 0.1ppm) | | | 24시간 평균치 (환경기준 0.06ppm) | | |
|-----------|-----|-----|--------------|--------------------------|----------------|-------------|----------------------------|------------|-------------|
| | | | | 최고값 | 최고일시 | 기준초과 (회) | 최고값 | 최고일 | 기준초과 (회) |
| 도시 대기 측정망 | 창원 | 성주동 | 0.011 | 0.037 | 2021-05-14 23시 | 0 | 0.019 | 2021-05-15 | 0 |
| | | 경화동 | 0.013 | 0.039 | 2021-05-14 23시 | 0 | 0.020 | 2021-05-14 | 0 |
| | | 명서동 | 0.013 | 0.032 | 2021-05-07 01시 | 0 | 0.018 | 2021-05-26 | 0 |
| | | 봉암동 | 0.015 | 0.046 | 2021-05-06 09시 | 0 | 0.021 | 2021-05-14 | 0 |
| | | 사파동 | 0.011 | 0.045 | 2021-05-14 21시 | 0 | 0.023 | 2021-05-14 | 0 |
| | | 웅남동 | 0.018 | 0.077 | 2021-05-27 23시 | 0 | 0.033 | 2021-05-14 | 0 |
| | | 용지동 | 0.013 | 0.045 | 2021-05-14 24시 | 0 | 0.023 | 2021-05-14 | 0 |
| | | 회원동 | 0.013 | 0.039 | 2021-05-26 09시 | 0 | 0.020 | 2021-05-20 | 0 |
| | | 내서읍 | 0.008 | 0.027 | 2021-05-24 08시 | 0 | 0.016 | 2021-05-11 | 0 |
| | | 월영동 | 0.015 | 0.049 | 2021-05-20 09시 | 0 | 0.027 | 2021-05-20 | 0 |
| | 진주 | 대안동 | 0.012 | 0.037 | 2021-05-04 08시 | 0 | 0.018 | 2021-05-04 | 0 |
| | | 상대동 | 0.011 | 0.032 | 2021-05-07 08시 | 0 | 0.015 | 2021-05-04 | 0 |
| | | 정촌면 | 0.012 | 0.036 | 2021-05-04 08시 | 0 | 0.016 | 2021-05-06 | 0 |
| | 통영 | 상봉동 | - | - | - | - | - | - | - |
| | | 무전동 | 0.011 | 0.030 | 2021-05-06 21시 | 0 | 0.015 | 2021-05-06 | 0 |
| | | 사천읍 | 0.009 | 0.029 | 2021-05-04 09시 | 0 | 0.012 | 2021-05-11 | 0 |
| | 김해 | 향촌동 | 0.008 | 0.022 | 2021-05-20 17시 | 0 | 0.011 | 2021-05-15 | 0 |
| | | 동상동 | 0.012 | 0.037 | 2021-05-14 21시 | 0 | 0.023 | 2021-05-14 | 0 |
| | | 삼방동 | 0.011 | 0.039 | 2021-05-17 17시 | 0 | 0.019 | 2021-05-14 | 0 |
| | 밀양 | 장유동 | 0.023 | 0.071 | 2021-05-06 21시 | 0 | 0.036 | 2021-05-06 | 0 |
| | | 진영읍 | 0.013 | 0.038 | 2021-05-24 07시 | 0 | 0.021 | 2021-05-06 | 0 |
| | | 내일동 | 0.012 | 0.030 | 2021-05-17 19시 | 0 | 0.018 | 2021-05-15 | 0 |
| | 거제 | 아주동 | 0.011 | 0.043 | 2021-05-20 17시 | 0 | 0.020 | 2021-05-20 | 0 |
| | | 고현동 | 0.007 | 0.035 | 2021-05-06 11시 | 0 | 0.012 | 2021-05-20 | 0 |
| | | 북부동 | 0.018 | 0.054 | 2021-05-06 23시 | 0 | 0.029 | 2021-05-06 | 0 |
| | 양산 | 삼호동 | 0.013 | 0.035 | 2021-05-20 11시 | 0 | 0.020 | 2021-05-14 | 0 |
| | | 물금읍 | 0.014 | 0.038 | 2021-05-24 08시 | 0 | 0.022 | 2021-05-24 | 0 |
| | | 의령읍 | 0.007 | 0.020 | 2021-05-07 08시 | 0 | 0.010 | 2021-05-11 | 0 |
| | 함안 | 가야읍 | 0.008 | 0.035 | 2021-05-07 08시 | 0 | 0.016 | 2021-05-11 | 0 |
| | | 창녕읍 | 0.011 | 0.035 | 2021-05-26 01시 | 0 | 0.015 | 2021-05-10 | 0 |
| | | 고성읍 | 0.009 | 0.020 | 2021-05-04 09시 | 0 | 0.012 | 2021-05-11 | 0 |
| | 남해 | 남해읍 | 0.008 | 0.021 | 2021-05-23 07시 | 0 | 0.011 | 2021-05-25 | 0 |
| | | 하동읍 | 0.009 | 0.031 | 2021-05-06 12시 | 0 | 0.013 | 2021-05-26 | 0 |
| | | 산청읍 | 0.007 | 0.016 | 2021-05-07 01시 | 0 | 0.010 | 2021-05-06 | 0 |
| | 함양 | 함양읍 | 0.008 | 0.019 | 2021-05-04 10시 | 0 | 0.011 | 2021-05-04 | 0 |
| | | 거창읍 | 0.008 | 0.021 | 2021-05-04 09시 | 0 | 0.011 | 2021-05-04 | 0 |
| | | 합천읍 | 0.009 | 0.026 | 2021-05-10 09시 | 0 | 0.016 | 2021-05-17 | 0 |
| 도로변 | 창원 | 반송로 | 0.017 | 0.055 | 2021-05-10 06시 | 0 | 0.029 | 2021-05-14 | 0 |
| 경 남 전 체 | | | 0.012 | - | - | 0 | - | - | 0 |

붙임 7
측정소별 아황산가스(SO₂) 평균 자료

| 종류 | 시·군 | 측정소 | 월평균 (ppm) | 1시간 평균치 (환경기준 0.15ppm) | | | 24시간 평균치 (환경기준 0.05ppm) | | |
|-----------|-----|-----|--------------|---------------------------|----------------|-------------|----------------------------|------------|-------------|
| | | | | 최고값 | 최고일시 | 기준초과 (회) | 최고값 | 최고일 | 기준초과 (회) |
| 도시 대기 측정망 | 창원 | 성주동 | 0.003 | 0.007 | 2021-05-11 12시 | 0 | 0.004 | 2021-05-11 | 0 |
| | | 경화동 | 0.003 | 0.008 | 2021-05-08 12시 | 0 | 0.004 | 2021-05-08 | 0 |
| | | 명서동 | 0.004 | 0.006 | 2021-05-26 11시 | 0 | 0.004 | 2021-05-08 | 0 |
| | | 봉암동 | 0.003 | 0.008 | 2021-05-28 15시 | 0 | 0.004 | 2021-05-28 | 0 |
| | | 사파동 | 0.002 | 0.006 | 2021-05-11 09시 | 0 | 0.003 | 2021-05-11 | 0 |
| | | 웅남동 | 0.005 | 0.009 | 2021-05-25 14시 | 0 | 0.006 | 2021-05-17 | 0 |
| | | 용지동 | 0.002 | 0.004 | 2021-05-08 12시 | 0 | 0.003 | 2021-05-11 | 0 |
| | | 회원동 | 0.002 | 0.005 | 2021-05-03 12시 | 0 | 0.003 | 2021-05-02 | 0 |
| | | 내서읍 | 0.002 | 0.005 | 2021-05-08 12시 | 0 | 0.003 | 2021-05-24 | 0 |
| | | 월영동 | 0.003 | 0.007 | 2021-05-30 11시 | 0 | 0.004 | 2021-05-11 | 0 |
| | 진주 | 대안동 | 0.003 | 0.013 | 2021-05-08 12시 | 0 | 0.005 | 2021-05-08 | 0 |
| | | 상대동 | 0.005 | 0.018 | 2021-05-25 09시 | 0 | 0.007 | 2021-05-04 | 0 |
| | | 정촌면 | 0.003 | 0.014 | 2021-05-08 11시 | 0 | 0.005 | 2021-05-08 | 0 |
| | 통영 | 상봉동 | - | - | - | - | - | - | - |
| | | 무전동 | 0.002 | 0.008 | 2021-05-03 09시 | 0 | 0.004 | 2021-05-29 | 0 |
| | | 사천읍 | 0.004 | 0.017 | 2021-05-31 14시 | 0 | 0.005 | 2021-05-08 | 0 |
| | 김해 | 향촌동 | 0.002 | 0.011 | 2021-05-03 10시 | 0 | 0.003 | 2021-05-02 | 0 |
| | | 동상동 | 0.002 | 0.006 | 2021-05-11 09시 | 0 | 0.004 | 2021-05-11 | 0 |
| | | 삼방동 | 0.003 | 0.006 | 2021-05-11 08시 | 0 | 0.004 | 2021-05-11 | 0 |
| | 밀양 | 장유동 | 0.003 | 0.027 | 2021-05-31 05시 | 0 | 0.005 | 2021-05-24 | 0 |
| | | 진영읍 | 0.003 | 0.007 | 2021-05-04 09시 | 0 | 0.004 | 2021-05-04 | 0 |
| | | 내일동 | 0.003 | 0.006 | 2021-05-25 12시 | 0 | 0.004 | 2021-05-08 | 0 |
| | 거제 | 아주동 | 0.003 | 0.008 | 2021-05-08 09시 | 0 | 0.004 | 2021-05-08 | 0 |
| | | 고현동 | 0.003 | 0.007 | 2021-05-08 09시 | 0 | 0.004 | 2021-05-08 | 0 |
| | | 북부동 | 0.004 | 0.009 | 2021-05-30 12시 | 0 | 0.005 | 2021-05-10 | 0 |
| | 양산 | 삼호동 | 0.003 | 0.020 | 2021-05-10 24시 | 0 | 0.008 | 2021-05-13 | 0 |
| | | 물금읍 | 0.002 | 0.011 | 2021-05-15 02시 | 0 | 0.004 | 2021-05-11 | 0 |
| | | 의령읍 | 0.003 | 0.010 | 2021-05-08 13시 | 0 | 0.004 | 2021-05-06 | 0 |
| | 함안 | 가야읍 | 0.002 | 0.005 | 2021-05-08 13시 | 0 | 0.003 | 2021-05-08 | 0 |
| | | 창녕읍 | 0.003 | 0.007 | 2021-05-06 23시 | 0 | 0.004 | 2021-05-08 | 0 |
| | | 고성읍 | 0.002 | 0.009 | 2021-05-08 10시 | 0 | 0.003 | 2021-05-03 | 0 |
| | 남해 | 남해읍 | 0.003 | 0.012 | 2021-05-09 11시 | 0 | 0.004 | 2021-05-09 | 0 |
| | | 하동읍 | 0.003 | 0.023 | 2021-05-06 11시 | 0 | 0.006 | 2021-05-23 | 0 |
| | | 산청읍 | 0.003 | 0.011 | 2021-05-06 16시 | 0 | 0.004 | 2021-05-06 | 0 |
| | 함양 | 함양읍 | 0.002 | 0.007 | 2021-05-06 18시 | 0 | 0.003 | 2021-05-06 | 0 |
| | | 거창읍 | 0.002 | 0.007 | 2021-05-06 18시 | 0 | 0.003 | 2021-05-06 | 0 |
| | | 합천읍 | 0.003 | 0.010 | 2021-05-06 18시 | 0 | 0.004 | 2021-05-06 | 0 |
| 도로변 | 창원 | 반송로 | 0.002 | 0.005 | 2021-05-08 12시 | 0 | 0.003 | 2021-05-06 | 0 |
| 경 남 전 체 | | | 0.003 | - | - | 0 | - | - | 0 |

붙임 8

측정소별 일산화탄소(CO) 평균 자료

| 종류 | 시·군 | 측정소 | 월평균 (ppm) | 1시간 평균치 (환경기준 9ppm) | | | 8시간 평균치 (환경기준 25ppm) | | |
|-----------|-----|-----|--------------|------------------------|----------------|----------------|-------------------------|----------------|----------------|
| | | | | 최고값 | 최고일시 | 기준초과 (회) | 최고값 | 최고일시 | 기준초과 (회) |
| 도시 대기 측정망 | 창원 | 성주동 | 0.4 | 0.7 | 2021-05-15 08시 | 0 | 0.6 | 2021-05-15 09차 | 0 |
| | | 경화동 | 0.4 | 0.8 | 2021-05-08 12시 | 0 | 0.6 | 2021-05-21 06차 | 0 |
| | | 명서동 | 0.5 | 1.0 | 2021-05-06 10시 | 0 | 0.8 | 2021-05-04 13차 | 0 |
| | | 봉암동 | 0.3 | 0.6 | 2021-05-03 09시 | 0 | 0.4 | 2021-05-03 05차 | 0 |
| | | 사파동 | 0.6 | 1.3 | 2021-05-15 07시 | 0 | 0.9 | 2021-05-06 23차 | 0 |
| | | 웅남동 | 0.4 | 0.8 | 2021-05-20 02시 | 0 | 0.7 | 2021-05-20 06차 | 0 |
| | | 용지동 | 0.5 | 0.8 | 2021-05-13 23시 | 0 | 0.7 | 2021-05-14 04차 | 0 |
| | | 회원동 | 0.3 | 0.6 | 2021-05-08 12시 | 0 | 0.5 | 2021-05-26 01차 | 0 |
| | | 내서읍 | 0.4 | 0.7 | 2021-05-08 12시 | 0 | 0.6 | 2021-05-13 11차 | 0 |
| | | 월영동 | 0.3 | 0.8 | 2021-05-20 09시 | 0 | 0.5 | 2021-05-20 09차 | 0 |
| | | 대안동 | 0.4 | 1.3 | 2021-05-17 11시 | 0 | 1.0 | 2021-05-17 11차 | 0 |
| | | 상대동 | 0.5 | 1.3 | 2021-05-08 11시 | 0 | 0.9 | 2021-05-17 12차 | 0 |
| | 진주 | 정촌면 | 0.6 | 1.5 | 2021-05-17 10시 | 0 | 1.1 | 2021-05-17 10차 | 0 |
| | | 상봉동 | - | - | - | - | - | - | - |
| | | 통영 | 무전동 | 0.3 | 0.8 | 2021-05-03 09시 | 0 | 0.8 | 2021-05-08 09차 |
| | 사천 | 사천읍 | 0.3 | 1.4 | 2021-05-23 12시 | 0 | 0.7 | 2021-05-23 13차 | 0 |
| | | 향촌동 | 0.4 | 1.1 | 2021-05-03 07시 | 0 | 0.9 | 2021-05-03 09차 | 0 |
| | 김해 | 동상동 | 0.5 | 0.8 | 2021-05-15 10시 | 0 | 0.8 | 2021-05-15 14차 | 0 |
| | | 삼방동 | 0.2 | 0.5 | 2021-05-11 11시 | 0 | 0.4 | 2021-05-11 12차 | 0 |
| | | 장유동 | 0.4 | 0.7 | 2021-05-28 21시 | 0 | 0.5 | 2021-05-07 02차 | 0 |
| | 밀양 | 진영읍 | 0.3 | 0.7 | 2021-05-29 07시 | 0 | 0.5 | 2021-05-13 06차 | 0 |
| | | 내일동 | 0.2 | 0.4 | 2021-05-08 14시 | 0 | 0.4 | 2021-05-13 04차 | 0 |
| | 거제 | 아주동 | 0.7 | 1.1 | 2021-05-08 10시 | 0 | 1.0 | 2021-05-28 18차 | 0 |
| | | 고현동 | 0.5 | 0.9 | 2021-05-08 09시 | 0 | 0.8 | 2021-05-08 09차 | 0 |
| | 양산 | 북부동 | 0.4 | 0.9 | 2021-05-15 14시 | 0 | 0.7 | 2021-05-13 04차 | 0 |
| | | 삼호동 | 0.4 | 1.3 | 2021-05-13 03시 | 0 | 1.2 | 2021-05-13 08차 | 0 |
| | | 물금읍 | 0.5 | 0.9 | 2021-05-12 24시 | 0 | 0.8 | 2021-05-13 05차 | 0 |
| | 의령 | 의령읍 | 0.3 | 0.9 | 2021-05-08 12시 | 0 | 0.6 | 2021-05-23 20차 | 0 |
| | 함안 | 가야읍 | 0.4 | 0.7 | 2021-05-24 08시 | 0 | 0.6 | 2021-05-09 03차 | 0 |
| | 창녕 | 창녕읍 | 0.3 | 0.9 | 2021-05-24 07시 | 0 | 0.7 | 2021-05-24 07차 | 0 |
| | 고성 | 고성읍 | 0.4 | 1.1 | 2021-05-08 10시 | 0 | 0.7 | 2021-05-28 19차 | 0 |
| | 남해 | 남해읍 | 0.4 | 1.1 | 2021-05-06 07시 | 0 | 0.8 | 2021-05-25 05차 | 0 |
| | 하동 | 하동읍 | 0.4 | 2.1 | 2021-05-06 11시 | 0 | 0.9 | 2021-05-06 14차 | 0 |
| | 산청 | 산청읍 | 0.3 | 0.9 | 2021-05-23 17시 | 0 | 0.6 | 2021-05-23 20차 | 0 |
| | 함양 | 함양읍 | 0.3 | 0.7 | 2021-05-30 18시 | 0 | 0.5 | 2021-05-16 03차 | 0 |
| | 거창 | 거창읍 | 0.3 | 0.7 | 2021-05-06 18시 | 0 | 0.7 | 2021-05-06 24차 | 0 |
| | 합천 | 합천읍 | 0.3 | 0.8 | 2021-05-23 19시 | 0 | 0.6 | 2021-05-23 22차 | 0 |
| 도로변 | 창원 | 반송로 | 0.3 | 0.6 | 2021-05-09 01시 | 0 | 0.5 | 2021-05-07 04차 | 0 |
| 경남 전체 | | | 0.4 | - | - | 0 | - | - | 0 |

붙임 9

2021년 대기오염 경보제 운영현황(연간누계)

○ PM-10 경보발령 현황

| 회차 | 발령권역 | 발령단계 | 발령내역 | | | 해제내역 | | | 지속 시간 | 발령일수 (누적) |
|----|------|------|------|----|-----------|------|----|-----------|----------|--------------|
| | | | 일자 | 시각 | 농도(μg/m³) | 일자 | 시각 | 농도(μg/m³) | | |
| 1 | 밀양 | 주의보 | 1/16 | 05 | 183 | 1/16 | 08 | 95 | 3 | 1 |
| 2 | 창원 | 주의보 | 1/16 | 06 | 156 | 1/16 | 08 | 98 | 2 | |
| 3 | 거제 | 주의보 | 1/16 | 07 | 167 | 1/16 | 10 | 92 | 3 | |
| 4 | 거창 | 주의보 | 3/16 | 12 | 197 | 3/16 | 14 | 56 | 2 | |
| 5 | 함양 | 주의보 | 3/16 | 12 | 231 | 3/16 | 14 | 80 | 2 | 2 |
| 6 | 산청 | 주의보 | 3/16 | 13 | 153 | 3/16 | 15 | 75 | 2 | |
| 7 | 진주 | 주의보 | 3/16 | 13 | 204 | 3/16 | 16 | 70 | 3 | |
| 8 | 하동 | 주의보 | 3/16 | 13 | 270 | 3/16 | 15 | 86 | 2 | |
| 9 | 합천 | 주의보 | 3/16 | 13 | 218 | 3/16 | 15 | 77 | 2 | |
| 10 | 남해 | 주의보 | 3/16 | 14 | 196 | 3/16 | 16 | 425 | 2 | |
| 11 | 밀양 | 주의보 | 3/16 | 14 | 190 | 3/16 | 16 | 70 | 2 | |
| 12 | 함안 | 주의보 | 3/16 | 14 | 187 | 3/16 | 17 | 85 | 3 | |
| 13 | 남해 | 경보 | 3/16 | 16 | 425 | 3/16 | 20 | 83 | 4 | |
| 14 | 고성 | 주의보 | 3/16 | 18 | 172 | 3/16 | 22 | 94 | 4 | |
| 15 | 통영 | 주의보 | 3/16 | 18 | 191 | 3/16 | 24 | 77 | 6 | |
| 16 | 거창 | 주의보 | 3/29 | 05 | 275 | 3/29 | 7 | 896 | 2 | |
| 17 | 산청 | 주의보 | 3/29 | 05 | 250 | 3/29 | 7 | 703 | 2 | |
| 18 | 합천 | 주의보 | 3/29 | 05 | 204 | 3/29 | 8 | 684 | 3 | |
| 19 | 양산 | 주의보 | 3/29 | 06 | 237 | 3/29 | 10 | 382 | 4 | |
| 20 | 창녕 | 주의보 | 3/29 | 06 | 272 | 3/29 | 9 | 476 | 3 | 5 |
| 21 | 함양 | 경보 | 3/29 | 06 | 829 | 3/30 | 1 | 130 | 19 | |
| 22 | 거창 | 경보 | 3/29 | 07 | 896 | 3/29 | 24 | 144 | 17 | |
| 23 | 남해 | 주의보 | 3/29 | 07 | 432 | 3/29 | 8 | 742 | 1 | |
| 24 | 산청 | 경보 | 3/29 | 07 | 703 | 3/29 | 24 | 148 | 17 | |
| 25 | 고성 | 주의보 | 3/29 | 08 | 186 | 3/29 | 10 | 304 | 2 | |
| 26 | 남해 | 경보 | 3/29 | 08 | 742 | 3/30 | 4 | 147 | 20 | |
| 27 | 통영 | 주의보 | 3/29 | 08 | 198 | 3/29 | 11 | 793 | 3 | |
| 28 | 합천 | 경보 | 3/29 | 08 | 684 | 3/29 | 24 | 142 | 16 | |
| 29 | 거제 | 주의보 | 3/29 | 09 | 194 | 3/29 | 12 | 614 | 3 | |
| 30 | 사천 | 주의보 | 3/29 | 09 | 411 | 3/29 | 10 | 635 | 1 | |
| 31 | 의령 | 경보 | 3/29 | 09 | 809 | 3/30 | 01 | 134 | 16 | |
| 32 | 창녕 | 경보 | 3/29 | 09 | 476 | 3/30 | 03 | 144 | 18 | |
| 33 | 하동 | 경보 | 3/29 | 09 | 1005 | 3/30 | 02 | 145 | 17 | |
| 34 | 고성 | 경보 | 3/29 | 10 | 304 | 3/30 | 03 | 149 | 17 | |
| 35 | 김해 | 주의보 | 3/29 | 10 | 583 | 3/29 | 11 | 681 | 1 | 5 |
| 36 | 밀양 | 경보 | 3/29 | 10 | 679 | 3/30 | 06 | 147 | 20 | |
| 37 | 사천 | 경보 | 3/29 | 10 | 635 | 3/30 | 05 | 148 | 19 | |
| 38 | 양산 | 경보 | 3/29 | 10 | 382 | 3/30 | 06 | 146 | 20 | |
| 39 | 진주 | 경보 | 3/29 | 10 | 900 | 3/30 | 03 | 136 | 17 | |
| 40 | 창원 | 경보 | 3/29 | 10 | 755 | 3/30 | 04 | 149 | 18 | |
| 41 | 함안 | 경보 | 3/29 | 10 | 985 | 3/30 | 04 | 140 | 18 | |
| 42 | 김해 | 경보 | 3/29 | 11 | 681 | 3/30 | 07 | 147 | 20 | |
| 43 | 통영 | 경보 | 3/29 | 11 | 793 | 3/30 | 07 | 148 | 20 | |
| 44 | 거제 | 경보 | 3/29 | 12 | 614 | 3/30 | 07 | 137 | 19 | |
| 45 | 거창 | 주의보 | 3/29 | 24 | 144 | 3/30 | 11 | 53 | 11 | |
| 46 | 산청 | 주의보 | 3/29 | 24 | 148 | 3/30 | 03 | 99 | 3 | |
| 47 | 합천 | 주의보 | 3/29 | 24 | 142 | 3/30 | 06 | 99 | 6 | |
| 48 | 의령 | 주의보 | 3/30 | 01 | 134 | 3/30 | 03 | 89 | 2 | |
| 49 | 함양 | 주의보 | 3/30 | 01 | 130 | 3/30 | 11 | 98 | 10 | |
| 50 | 하동 | 주의보 | 3/30 | 02 | 145 | 3/31 | 01 | 98 | 23 | 3 |
| 51 | 고성 | 주의보 | 3/30 | 03 | 149 | 3/30 | 06 | 97 | 3 | |
| 52 | 진주 | 주의보 | 3/30 | 03 | 136 | 3/30 | 16 | 96 | 13 | |
| 53 | 창녕 | 주의보 | 3/30 | 03 | 144 | 3/30 | 06 | 95 | 3 | |
| 54 | 남해 | 주의보 | 3/30 | 04 | 147 | 3/30 | 07 | 88 | 3 | |
| 55 | 창원 | 주의보 | 3/30 | 04 | 149 | 3/30 | 12 | 81 | 8 | |
| 56 | 함안 | 주의보 | 3/30 | 04 | 140 | 3/30 | 13 | 77 | 9 | 19 |
| 57 | 사천 | 주의보 | 3/30 | 05 | 148 | 3/30 | 24 | 99 | 19 | |

| 회차 | 발령권역 | 발령단계 | 발령내역 | | | 해제내역 | | | 지속 시간 | 발령일수 (누적) |
|-----|------|------|------|----|-----------|------|----|-----------|-------|-----------|
| | | | 일자 | 시각 | 농도(μg/m³) | 일자 | 시각 | 농도(μg/m³) | | |
| 58 | 밀양 | 주의보 | 3/30 | 06 | 147 | 3/30 | 12 | 88 | 6 | 5 |
| 59 | 양산 | 주의보 | 3/30 | 06 | 146 | 3/30 | 12 | 93 | 6 | |
| 60 | 거제 | 주의보 | 3/30 | 07 | 137 | 3/30 | 15 | 90 | 8 | |
| 61 | 김해 | 주의보 | 3/30 | 07 | 147 | 3/30 | 13 | 93 | 6 | |
| 62 | 통영 | 주의보 | 3/30 | 07 | 148 | 3/31 | 01 | 96 | 18 | |
| 63 | 고성 | 주의보 | 3/30 | 11 | 152 | 3/30 | 22 | 96 | 11 | |
| 64 | 남해 | 주의보 | 3/30 | 12 | 161 | 3/30 | 22 | 96 | 10 | |
| 65 | 거창 | 주의보 | 4/17 | 13 | 163 | 4/17 | 17 | 55 | 4 | |
| 66 | 남해 | 주의보 | 4/17 | 13 | 202 | 4/17 | 17 | 65 | 4 | |
| 67 | 의령 | 주의보 | 4/17 | 14 | 221 | 4/17 | 18 | 78 | 4 | |
| 68 | 고성 | 주의보 | 4/17 | 15 | 228 | 4/17 | 18 | 48 | 3 | 6 |
| 69 | 함양 | 주의보 | 4/17 | 15 | 200 | 4/17 | 17 | 52 | 2 | |
| 70 | 통영 | 주의보 | 4/17 | 15 | 210 | 4/17 | 18 | 48 | 3 | |
| 71 | 하동 | 주의보 | 4/17 | 15 | 179 | 4/17 | 17 | 76 | 2 | |
| 72 | 함안 | 주의보 | 4/17 | 16 | 160 | 4/17 | 18 | 60 | 2 | |
| 73 | 밀양 | 주의보 | 4/17 | 16 | 210 | 4/17 | 18 | 85 | 2 | |
| 74 | 사천 | 주의보 | 4/17 | 16 | 155 | 4/17 | 18 | 56 | 2 | |
| 75 | 거창 | 주의보 | 5/7 | 18 | 255 | 5/9 | 5 | 95 | 35 | |
| 76 | 함양 | 주의보 | 5/7 | 18 | 247 | 5/7 | 22 | 428 | 4 | |
| 77 | 산청 | 주의보 | 5/7 | 19 | 251 | 5/8 | 4 | 353 | 9 | |
| 78 | 남해 | 주의보 | 5/7 | 20 | 331 | 5/7 | 23 | 339 | 3 | |
| 79 | 의령 | 주의보 | 5/7 | 20 | 225 | 5/9 | 7 | 91 | 35 | |
| 80 | 하동 | 주의보 | 5/7 | 20 | 305 | 5/7 | 21 | 334 | 1 | |
| 81 | 합천 | 주의보 | 5/7 | 20 | 246 | 5/7 | 23 | 310 | 3 | |
| 82 | 고성 | 주의보 | 5/7 | 21 | 252 | 5/8 | 10 | 390 | 13 | |
| 83 | 밀양 | 주의보 | 5/7 | 21 | 229 | 5/9 | 7 | 91 | 34 | |
| 84 | 사천 | 주의보 | 5/7 | 21 | 260 | 5/8 | 10 | 364 | 13 | |
| 85 | 진주 | 주의보 | 5/7 | 21 | 224 | 5/8 | 11 | 329 | 14 | |
| 86 | 창녕 | 주의보 | 5/7 | 21 | 211 | 5/9 | 7 | 95 | 34 | |
| 87 | 하동 | 경보 | 5/7 | 21 | 334 | 5/9 | 6 | 147 | 33 | 8 |
| 88 | 함안 | 주의보 | 5/7 | 21 | 171 | 5/8 | 3 | 98 | 6 | |
| 89 | 통영 | 주의보 | 5/7 | 22 | 273 | 5/8 | 1 | 325 | 3 | |
| 90 | 함양 | 경보 | 5/7 | 22 | 428 | 5/8 | 12 | 139 | 14 | |
| 91 | 거제 | 주의보 | 5/7 | 23 | 232 | 5/8 | 10 | 306 | 11 | |
| 92 | 김해 | 주의보 | 5/7 | 23 | 156 | 5/9 | 9 | 88 | 34 | |
| 93 | 남해 | 경보 | 5/7 | 23 | 339 | 5/9 | 6 | 127 | 31 | |
| 94 | 양산 | 주의보 | 5/7 | 23 | 159 | 5/9 | 7 | 90 | 32 | |
| 95 | 합천 | 경보 | 5/7 | 23 | 310 | 5/9 | 4 | 145 | 29 | |
| 96 | 통영 | 경보 | 5/8 | 1 | 325 | 5/9 | 5 | 138 | 28 | |
| 97 | 산청 | 경보 | 5/8 | 4 | 353 | 5/8 | 18 | 148 | 14 | 9 |
| 98 | 거제 | 경보 | 5/8 | 10 | 306 | 5/9 | 6 | 131 | 20 | |
| 99 | 고성 | 경보 | 5/8 | 10 | 390 | 5/9 | 2 | 139 | 16 | |
| 100 | 사천 | 경보 | 5/8 | 10 | 364 | 5/9 | 5 | 141 | 19 | |
| 101 | 창원 | 주의보 | 5/8 | 10 | 186 | 5/9 | 8 | 95 | 22 | |
| 102 | 함안 | 주의보 | 5/8 | 10 | 185 | 5/9 | 9 | 97 | 23 | |
| 103 | 진주 | 경보 | 5/8 | 11 | 329 | 5/9 | 4 | 138 | 17 | |
| 104 | 함양 | 주의보 | 5/8 | 12 | 139 | 5/9 | 7 | 89 | 19 | |
| 105 | 산청 | 주의보 | 5/8 | 18 | 148 | 5/9 | 10 | 81 | 16 | |
| 106 | 고성 | 주의보 | 5/9 | 2 | 139 | 5/9 | 6 | 79 | 4 | |
| 107 | 진주 | 주의보 | 5/9 | 4 | 138 | 5/9 | 9 | 83 | 5 | |
| 108 | 합천 | 주의보 | 5/9 | 4 | 145 | 5/9 | 10 | 64 | 6 | |
| 109 | 사천 | 주의보 | 5/9 | 5 | 141 | 5/9 | 7 | 96 | 2 | |
| 110 | 통영 | 주의보 | 5/9 | 5 | 138 | 5/9 | 7 | 87 | 2 | |
| 111 | 거제 | 주의보 | 5/9 | 6 | 131 | 5/9 | 9 | 89 | 3 | |
| 112 | 남해 | 주의보 | 5/9 | 6 | 127 | 5/9 | 12 | 79 | 6 | |
| 113 | 하동 | 주의보 | 5/9 | 6 | 147 | 5/9 | 11 | 90 | 5 | |
| 114 | 남해 | 주의보 | 5/25 | 8 | 174 | 5/25 | 15 | 62 | 7 | |
| 115 | 통영 | 주의보 | 5/25 | 10 | 180 | 5/25 | 15 | 66 | 5 | |
| 116 | 고성 | 주의보 | 5/25 | 11 | 154 | 5/25 | 14 | 94 | 3 | 10 |
| 117 | 하동 | 주의보 | 5/25 | 11 | 161 | 5/25 | 14 | 72 | 3 | |
| 118 | 사천 | 주의보 | 5/25 | 12 | 152 | 5/25 | 14 | 90 | 2 | 10 |
| 119 | 합천 | 경보 | 5/25 | 13 | 162 | 5/25 | 15 | 73 | 3 | |
| 120 | 거제 | 경보 | 5/25 | 14 | 172 | 5/25 | 16 | 74 | 4 | 10 |
| 121 | 남해 | 경보 | 5/25 | 15 | 182 | 5/25 | 17 | 75 | 5 | |
| 122 | 하동 | 경보 | 5/25 | 16 | 192 | 5/25 | 18 | 76 | 6 | 10 |
| 123 | 합천 | 경보 | 5/25 | 17 | 202 | 5/25 | 19 | 77 | 7 | |
| 124 | 고성 | 경보 | 5/25 | 18 | 212 | 5/25 | 20 | 78 | 8 | 10 |
| 125 | 거제 | 경보 | 5/25 | 19 | 222 | 5/25 | 21 | 79 | 9 | |
| 126 | 남해 | 경보 | 5/25 | 20 | 232 | 5/25 | 22 | 80 | 10 | 10 |
| 127 | 하동 | 경보 | 5/25 | 21 | 242 | 5/25 | 23 | 81 | 11 | |
| 128 | 합천 | 경보 | 5/25 | 22 | 252 | 5/25 | 24 | 82 | 12 | 10 |
| 129 | 고성 | 경보 | 5/25 | 23 | 262 | 5/25 | 25 | 83 | 13 | |
| 130 | 거제 | 경보 | 5/25 | 24 | 272 | 5/25 | 26 | 84 | 14 | 10 |
| 131 | 남해 | 경보 | 5/25 | 25 | 282 | 5/25 | 27 | 85 | 15 | |
| 132 | 하동 | 경보 | 5/25 | 26 | 292 | 5/25 | 28 | 86 | 16 | 10 |
| 133 | 합천 | 경보 | 5/25 | 27 | 302 | 5/25 | 29 | 87 | 17 | |
| 134 | 고성 | 경보 | 5/25 | 28 | 312 | 5/25 | 30 | 88 | 18 | 10 |
| 135 | 거제 | 경보 | 5/25 | 29 | 322 | 5/25 | 31 | 89 | 19 | |
| 136 | 남해 | 경보 | 5/25 | 30 | 332 | 5/25 | 32 | 90 | 20 | 10 |
| 137 | 하동 | 경보 | 5/25 | 31 | 342 | 5/25 | 33 | 91 | 21 | |
| 138 | 합천 | 경보 | 5/25 | 32 | 352 | 5/25 | 34 | 92 | 22 | 10 |
| 139 | 고성 | 경보 | 5/25 | 33 | 362 | 5/25 | 35 | 93 | 23 | |
| 140 | 거제 | 경보 | 5/25 | 34 | 372 | 5/25 | 36 | 94 | 24 | 10 |
| 141 | 남해 | 경보 | 5/25 | 35 | 382 | 5/25 | 37 | 95 | 25 | |
| 142 | 하동 | 경보 | 5/25 | 36 | 392 | 5/25 | 38 | 96 | 26 | 10 |
| 143 | 합천 | 경보 | 5/25 | 37 | 402 | 5/25 | 39 | 97 | 27 | |
| 144 | 고성 | 경보 | 5/25 | 38 | 412 | 5/25 | 40 | 98 | 28 | 10 |
| 145 | 거제 | 경보 | 5/25 | 39 | 422 | 5/25 | 41 | 99 | 29 | |
| 146 | 남해 | 경보 | 5/25 | 40 | 432 | 5/25 | 42 | 100 | 30 | 10 |
| 147 | 하동 | 경보 | 5/25 | 41 | 442 | 5/25 | 43 | 101 | 31 | |
| 148 | 합천 | 경보 | 5/25 | 42 | 452 | 5/25 | 44 | 102 | 32 | 10 |
| 149 | 고성 | 경보 | 5/25 | 43 | 462 | 5/25 | 45 | 103 | 33 | |
| 150 | 거제 | 경보 | 5/25 | 44 | 472 | 5/25 | 46 | 104 | 34 | 10 |
| 151 | 남해 | 경보 | 5/25 | 45 | 482 | 5/25 | 47 | 105 | 35 | |
| 152 | 하동 | 경보 | 5/25 | 46 | 492 | 5/25 | 48 | 106 | 36 | 10 |
| 153 | 합천 | 경보 | 5/25 | 47 | 502 | 5/25 | 49 | 107 | 37 | |
| 154 | 고성 | 경보 | 5/25 | 48 | 512 | 5/25 | 50 | 108 | 38 | 10 |
| 155 | 거제 | 경보 | 5/25 | 49 | 522 | 5/25 | 51 | 109 | 39 | |
| 156 | 남해 | 경보 | 5/25 | 50 | 532 | 5/25 | 52 | 110 | 40 | 10 |
| 157 | 하동 | 경보 | 5/25 | 51 | 542 | 5/25 | 53 | 111 | 41 | |
| 158 | 합천 | 경보 | 5/25 | 52 | 552 | 5/25 | 54 | 112 | 42 | 10 |
| 159 | 고성 | 경보 | 5/25 | 53 | 562 | 5/25 | 55 | 113 | 43 | |
| 160 | 거제 | 경보 | 5/25 | 54 | 572 | 5/25 | 56 | 114 | 44 | 10 |
| 161 | 남해 | 경보 | 5/25 | 55 | 582 | 5/25 | 57 | 115 | 45 | |
| 162 | 하동 | 경보 | 5/25 | 56 | 592 | 5/25 | 58 | 116 | 46 | 10 |
| 163 | 합천 | 경보 | 5/25 | 57 | 602 | 5/25 | 59 | 117 | 47 | |
| 164 | 고성 | 경보 | 5/25 | 58 | 612 | 5/25 | 60 | 118 | 48 | 10 |
| 165 | 거제 | 경보 | 5/25 | 59 | 622 | 5/25 | 61 | 119 | 49 | |
| 166 | 남해 | 경보 | 5/25 | 60 | 632 | 5/25 | 62 | 120 | 50 | 10 |
| 167 | 하동 | 경보 | 5/25 | 61 | 642 | 5/25 | 63 | 121 | 51 | |
| 168 | 합천 | 경보 | 5/25 | 62 | 652 | 5/25 | 64 | 122 | 52 | 10 |
| 169 | 고성 | 경보 | 5/25 | 63 | 662 | 5/25 | 65 | 123 | 53 | |
| 170 | 거제 | 경보 | 5/25 | 64 | 672 | 5/25 | 66 | 124 | 54 | 10 |
| 171 | 남해 | 경보 | 5/25 | 65 | 682 | 5/25 | 67 | 125 | 55 | |
| 172 | 하동 | 경보 | 5/25 | 66 | 692 | 5/25 | 68 | 126 | 56 | 10 |
| 173 | 합천 | 경보 | 5/25 | 67 | 702 | 5/25 | 69 | 127 | 57 | |
| 174 | 고성 | 경보 | 5/25 | 68 | 712 | 5/25 | 70 | 128 | 58 | 10 |
| 175 | 거제 | 경보 | 5/25 | 69 | 722 | 5/25 | 71 | 129 | 59 | |
| 176 | 남해 | 경보 | 5/25 | 70 | 732 | 5/25 | 72 | 130 | 60 | 10 |
| 177 | 하동 | 경보 | 5/25 | 71 | 742 | 5/25 | 73 | 131 | 61 | |
| 178 | 합천 | 경보 | 5/25 | 72 | 752 | 5/25 | 74 | 132 | 62 | 10 |
| 179 | 고성 | 경보 | 5/25 | 73 | 762 | 5/25 | 75 | 133 | 63 | |
| 180 | 거제 | 경보 | 5/25 | 74 | 772 | 5/25 | 76 | 134 | 64 | 10 |
| 181 | 남해 | 경보 | 5/25 | 75 | 782 | 5/25 | 77 | 135 | 65 | |
| 182 | 하동 | 경보 | 5/25 | 76 | 792 | 5/25 | 78 | 136 | 66 | 10 |
| 183 | 합천 | 경보 | 5/25 | 77 | 802 | 5/25 | 79 | 137 | 67 | |
| 184 | 고성 | 경보 | 5/25 | 78 | 812 | 5/25 | 80 | 138 | 68 | 10 |
| 185 | 거제 | 경보 | 5/25 | 79 | 822 | 5/25 | 81 | 139 | 69 | |
| 186 | 남해 | 경보 | 5/25 | 80 | 832 | 5/25 | 82 | 140 | 70 | 10 |
| 187 | 하동 | 경보 | 5/25 | 81 | 842 | 5/25 | 83 | 141 | 71 | |
| 188 | 합천 | 경보 | 5/25 | 82 | 852 | 5/25 | 84 | 142 | 72 | 10 |
| 189 | 고성 | 경보 | 5/25 | 83 | 862 | 5/25 | 85 | 143 | 73 | |
| 190 | 거제 | 경보 | 5/25 | 84 | 872 | 5/25 | 86 | 144 | 74 | 10 |
| 191 | 남해 | 경보 | 5/25 | 85 | 882 | 5/25 | 87 | 145 | 75 | |
| 192 | 하동 | 경보 | 5/25 | 86 | 892 | 5/25 | 88 | 146 | 76 | 10 |
| 193 | 합천 | 경보 | 5/25 | 87 | 902 | 5/25 | 89 | 147 | 77 | |
| 194 | 고성 | 경보 | 5/25 | 88 | 912 | 5/25 | 90 | 148 | 78 | 10 |
| 195 | 거제 | 경보 | 5/25 | 89 | 922 | 5/25 | 91 | 149 | 79 | |
| 196 | 남해 | 경보 | 5/25 | 90 | 932 | 5/25 | 92 | 150 | 80 | 10 |
| 197 | 하동 | 경보 | 5/25 | 91 | 942 | 5/25 | 93 | 151 | 81 | |
| 198 | 합천 | 경보 | 5/25 | 92 | 952 | 5/25 | 94 | 152 | 82 | 10 |
| 199 | 고성 | 경보 | 5/25 | 93 | 962 | 5/25 | 95 | 153 | 83 | |
| 200 | 거제 | 경보 | 5/25 | 94 | 972 | 5/25 | 96 | 154 | 84 | 10 |
| 201 | 남해 | 경보 | 5/25 | 95 | 982 | 5/25 | 97 | 155 | | |

붙임 10

측정소별 대기환경기준 초과 횟수(5월)

| 구 분 | PM-10 | PM-2.5 | O ₃ | | NO ₂ | | SO ₂ | | CO | |
|-------------|----------------------|---------------------|----------------|----------|-----------------|----------|-----------------|----------|---------|--------|
| 대기환경 기 준 | 24시간 | 24시간 | 1시간 | 8시간 | 1시간 | 24시간 | 1시간 | 24시간 | 1시간 | 8시간 |
| | 100µg/m ³ | 35µg/m ³ | 0.100ppm | 0.060ppm | 0.100ppm | 0.060ppm | 0.150ppm | 0.050ppm | 25.0ppm | 9.0ppm |
| 성주동 | 1 | 1 | 0 | 15 | 0 | 0 | 0 | 0 | 0 | 0 |
| 경화동 | 1 | 1 | 0 | 5 | 0 | 0 | 0 | 0 | 0 | 0 |
| 명서동 | 1 | 1 | 0 | 6 | 0 | 0 | 0 | 0 | 0 | 0 |
| 봉암동 | 1 | 1 | 0 | 10 | 0 | 0 | 0 | 0 | 0 | 0 |
| 사파동 | 1 | 1 | 0 | 12 | 0 | 0 | 0 | 0 | 0 | 0 |
| 웅남동 | 1 | 1 | 0 | 20 | 0 | 0 | 0 | 0 | 0 | 0 |
| 용지동 | 1 | 1 | 0 | 17 | 0 | 0 | 0 | 0 | 0 | 0 |
| 회원동 | 1 | 1 | 0 | 3 | 0 | 0 | 0 | 0 | 0 | 0 |
| 내서읍 | 1 | 1 | 0 | 20 | 0 | 0 | 0 | 0 | 0 | 0 |
| 월영동 | 1 | 1 | 0 | 20 | 0 | 0 | 0 | 0 | 0 | 0 |
| 대안동 | 1 | 1 | 4 | 14 | 0 | 0 | 0 | 0 | 0 | 0 |
| 상대동 | 1 | 1 | 4 | 9 | 0 | 0 | 0 | 0 | 0 | 0 |
| 정촌면 | 1 | 1 | 3 | 16 | 0 | 0 | 0 | 0 | 0 | 0 |
| 상봉동 | 0 | 0 | 0 | 0 | 0 | 0 | 0 | 0 | 0 | 0 |
| 무전동 | 1 | 1 | 0 | 21 | 0 | 0 | 0 | 0 | 0 | 0 |
| 사천읍 | 1 | 1 | 9 | 25 | 0 | 0 | 0 | 0 | 0 | 0 |
| 향촌동 | 1 | 1 | 3 | 23 | 0 | 0 | 0 | 0 | 0 | 0 |
| 동상동 | 1 | 1 | 0 | 17 | 0 | 0 | 0 | 0 | 0 | 0 |
| 삼방동 | 1 | 1 | 0 | 6 | 0 | 0 | 0 | 0 | 0 | 0 |
| 장유동 | 1 | 1 | 0 | 14 | 0 | 0 | 0 | 0 | 0 | 0 |
| 진영읍 | 1 | 1 | 6 | 24 | 0 | 0 | 0 | 0 | 0 | 0 |
| 내일동 | 1 | 1 | 2 | 13 | 0 | 0 | 0 | 0 | 0 | 0 |
| 아주동 | 1 | 1 | 0 | 0 | 0 | 0 | 0 | 0 | 0 | 0 |
| 고현면 | 1 | 1 | 0 | 10 | 0 | 0 | 0 | 0 | 0 | 0 |
| 북부동 | 1 | 1 | 4 | 10 | 0 | 0 | 0 | 0 | 0 | 0 |
| 삼호동 | 1 | 1 | 0 | 14 | 0 | 0 | 0 | 0 | 0 | 0 |
| 물금읍 | 1 | 1 | 6 | 16 | 0 | 0 | 0 | 0 | 0 | 0 |
| 의령읍 | 1 | 0 | 3 | 19 | 0 | 0 | 0 | 0 | 0 | 0 |
| 가야읍 | 1 | 1 | 0 | 17 | 0 | 0 | 0 | 0 | 0 | 0 |
| 창녕읍 | 1 | 1 | 2 | 15 | 0 | 0 | 0 | 0 | 0 | 0 |
| 고성읍 | 1 | 1 | 0 | 10 | 0 | 0 | 0 | 0 | 0 | 0 |
| 남해읍 | 2 | 1 | 0 | 14 | 0 | 0 | 0 | 0 | 0 | 0 |
| 하동읍 | 2 | 1 | 8 | 23 | 0 | 0 | 0 | 0 | 0 | 0 |
| 산청읍 | 2 | 1 | 13 | 23 | 0 | 0 | 0 | 0 | 0 | 0 |
| 함양읍 | 2 | 2 | 2 | 16 | 0 | 0 | 0 | 0 | 0 | 0 |
| 거창읍 | 2 | 2 | 0 | 17 | 0 | 0 | 0 | 0 | 0 | 0 |
| 합천읍 | 2 | 1 | 5 | 22 | 0 | 0 | 0 | 0 | 0 | 0 |
| 반송로 | 1 | 1 | 0 | 8 | 0 | 0 | 0 | 0 | 0 | 0 |
| 합 계 | 43 | 38 | 74 | 544 | 0 | 0 | 0 | 0 | 0 | 0 |

붙임 11

기상관측자료(출처 : 기상청)

| 구 분 | | 강수량 (mm) | 강수일수 (일) | 평균풍속 (m/s) | 평균기온 (℃) | 상대습도 (%) | 일조시간 (시간) | 박무일수 (일) | 연무일수 (일) | 황사일수 (일) |
|-----|---------|-------------|-------------|---------------|-------------|-------------|--------------|-------------|-------------|-------------|
| 창원 | '21. 05 | 148 | 11 | 1.5 | 18 | 64 | 218 | 14 | 1 | 4 |
| | '21. 04 | 87 | 5 | 1.7 | 14 | 53 | 245 | 4 | 0 | 1 |
| | '20. 05 | 79 | 8 | 2 | 18 | 68 | 226 | 19 | 0 | 0 |
| 진주 | '21. 05 | 117 | 10 | 1.2 | 18 | 72 | 234 | - | - | - |
| | '21. 04 | 82 | 5 | 1.2 | 14 | 62 | 261 | - | - | - |
| | '20. 5 | 110 | 7 | 1 | 18 | 73 | 239 | - | - | - |
| 김해 | '21. 05 | 150 | 14 | 2.0 | 18 | 69 | 203 | - | - | - |
| | '21. 04 | 84 | 4 | 2.0 | 15 | 56 | 240 | - | - | - |
| | '20. 5 | 73 | 8 | 2 | 19 | 70 | 220 | - | - | - |
| 거제 | '21. 05 | 197 | 11 | 1.7 | 18 | 69 | 208 | - | - | - |
| | '21. 04 | 138 | 5 | 1.8 | 14 | 61 | 239 | - | - | - |
| | '20. 05 | 116 | 8 | 2 | 18 | 74 | 207 | - | - | - |