

# 2022년 도정 운영방향



# 도정 주요 성과

# 국비 7조원 확보! 도정 사상 첫 편성예산 11조원!

## 코로나19 위기 대응

시설별·업종별 맞춤형  
기업·소상공인 판매 지원  
고용취약계층 일자리제공



## 부울경 초광역협력 추진기반 마련

정부 지원 추진력 확보  
특별지자체 합동추진단 구성  
서부경남 균형발전 전략



## 전략사업 정상추진

남부내륙철도,  
진해신항, 스마트그린산단  
남해~여수 해저터널 추진



## 청년이 살고싶은 경남

청년 5개년 계획 수립  
청년정책네트워크 확대  
청년친화도시 조성



## 2050 탄소중립 실현을 위한 시작

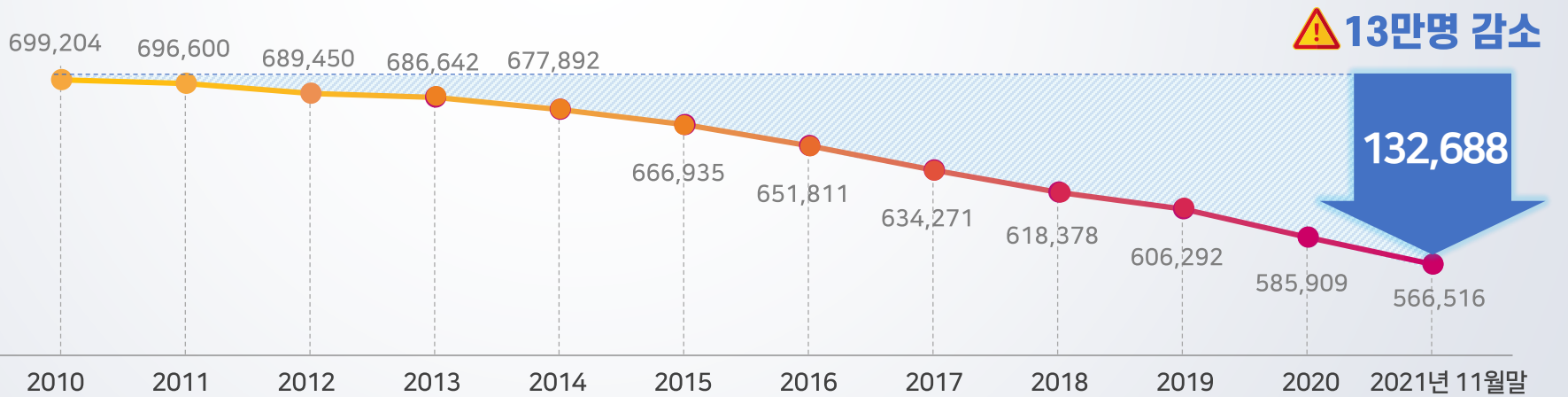
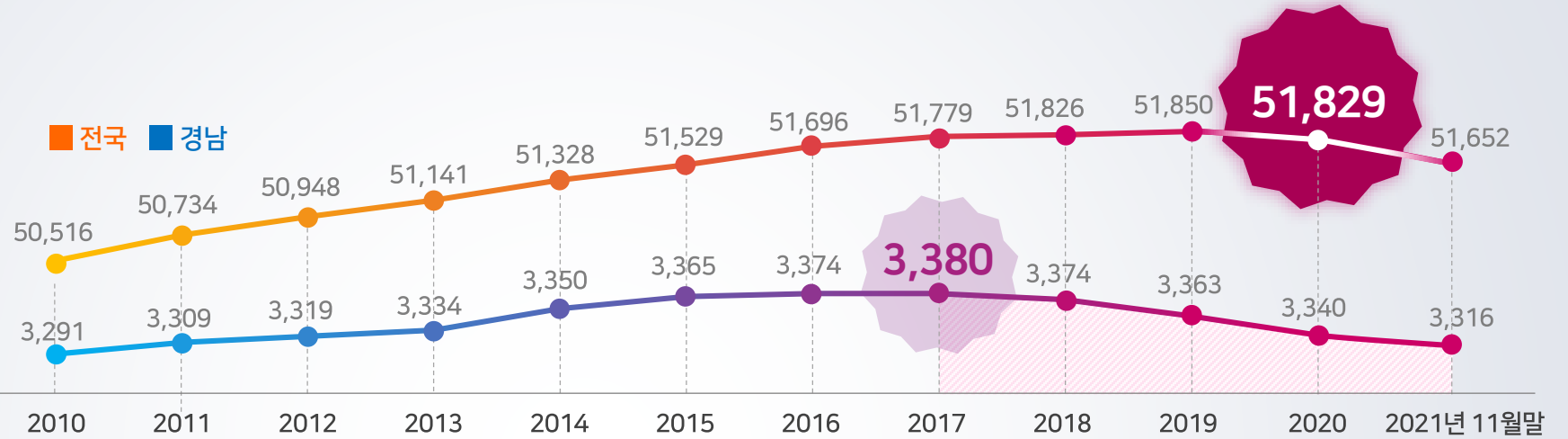
탄소중립추진위원회  
경남기후도민회의 운영  
국내최대 수상태양광발전



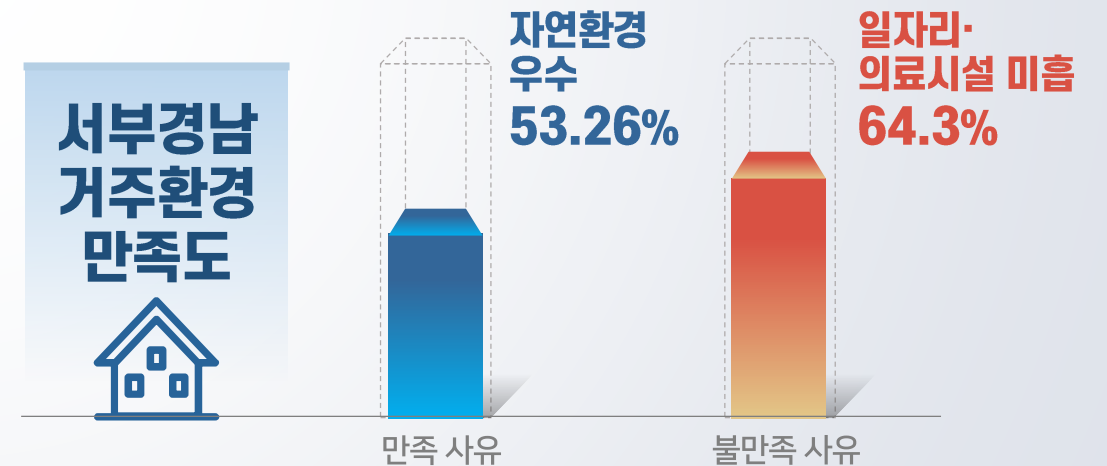
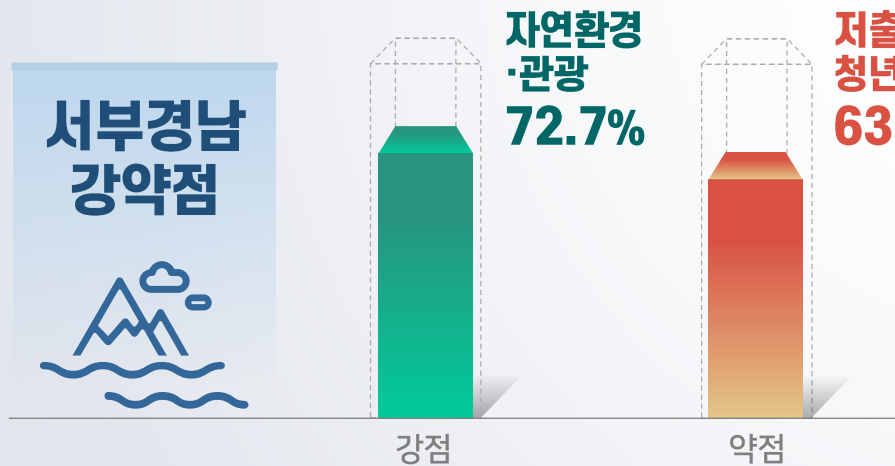
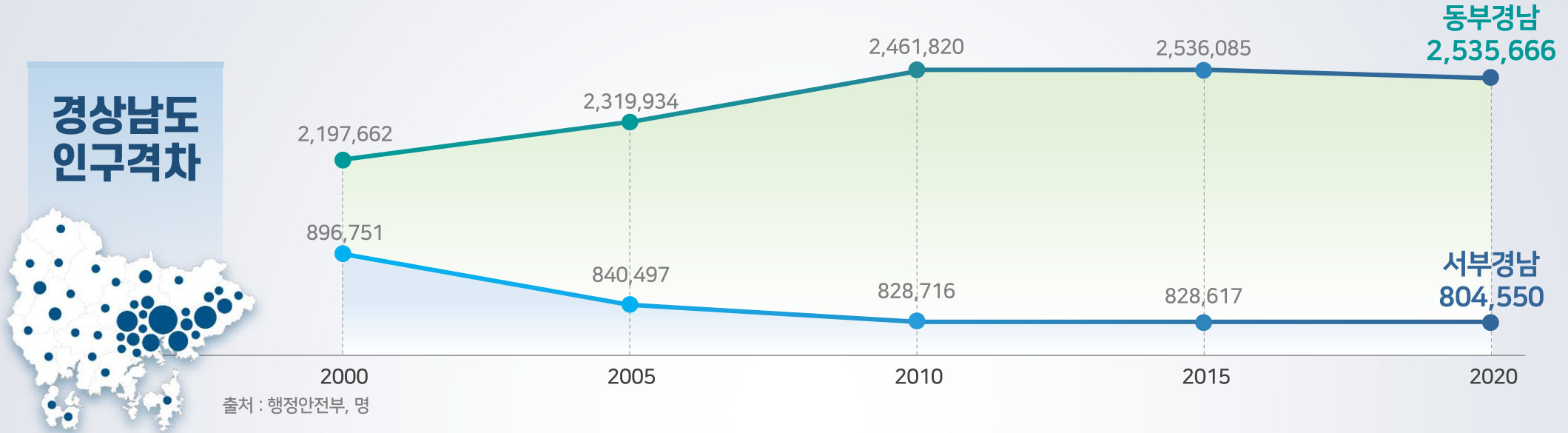
# 정책환경 및 과제

# 인구감소 및 경남 청년인구 유출 → 국가균형발전 전략 필요

⚠ 주민등록인구 사상 첫 감소



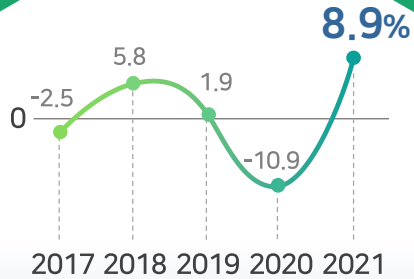
# 동·서부경남 격차 해소 → 지역균형발전 전략 필요



출처 : 경남연구원, '서부경남 발전전략' 서부경남 도민 대상(10개 시군, 1,100명) 설문조사

# 주력산업 반등 모멘텀 → 혁신 가속화 및 고도화를 통한 지속성장

동남권 자동차산업  
생산 증가율



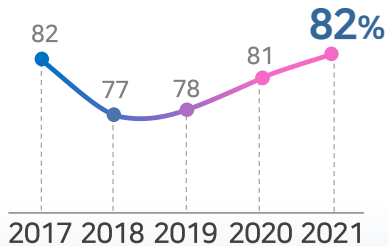
2017 2018 2019 2020 2021  
 ※ 2021년은 10월 기준  
 ※ 자료: 통계청

동남권 기계산업  
생산 증가율



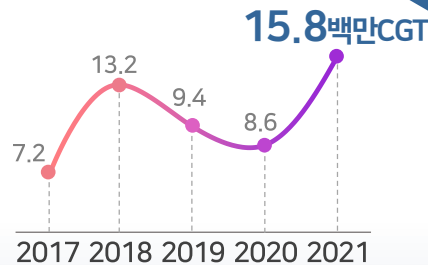
2017 2018 2019 2020 2021  
 ※ 2021년은 10월 기준  
 ※ 자료: 통계청

창원 국가산단  
가동률



2017 2018 2019 2020 2021  
 ※ 2021년은 10월 기준  
 ※ 자료: 한국산업단지공단

국내 조선산업  
수주량



2017 2018 2019 2020 2021  
 ※ 2021년은 10월 기준  
 ※ 자료: Clarkson

- ✓ 제조산업 회복세 강화지원 및 투자 확대
- ✓ 경남미래 지속 성장을 위한 혁신 가속화 및 고도화
- ✓ 산업현장 맞춤형 전문 인재양성

# 기후위기 대응 글로벌 규제 확산 → 선제대응 및 공정전환



탄소중립 달성  
2개국

탄소중립 입법 완료  
13개국 + EU \* 대한민국 포함

탄소중립 법안 발의  
3개국

탄소중립 정책화  
37개국

탄소중립 목표시점 논의 중  
79개국



# 2022년 도정 운영방향

목표 >>

# 더 큰 경남, 더 큰 미래

핵심 전략 >>

안전경남  
행복도민

국가균형발전 선도  
부울경 초광역협력

서부경남  
균형발전

경남미래  
혁신성장

주요 과제 >>

안전하고 즐거운  
공간 조성

건강한 일상회복

민생경제 활력회복

다 함께 행복한 복지

동일생활권  
광역대중교통망 구축

동일경제권  
공동협력산업 육성

지역공동체 협력  
인재양성

초광역 협력  
추진체계 및  
기반마련복지

국가우주산업벨트 조성

바이오 메디컬산업  
혁신벨트 조성

디지털 문화콘텐츠  
밸류 체인 구축

첨단소재 벨트 구축

서부경남 접근성개선

미래산업 육성

핵심산업 구조전환  
및 고도화

좋은 일자리 창출

기후위기 대응

새로운 사회로의  
공정 전환

# 2022년 핵심전략

# 2022년 핵심전략

01

안전경남  
행복도민



02

국가균형발전  
선도  
부울경  
초광역협력



03

서부경남  
균형발전



04

경남미래  
혁신성장

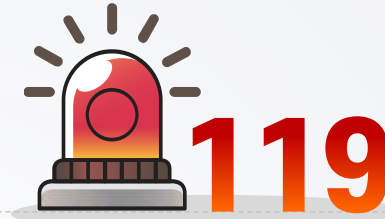


# 안전경남 행복도민



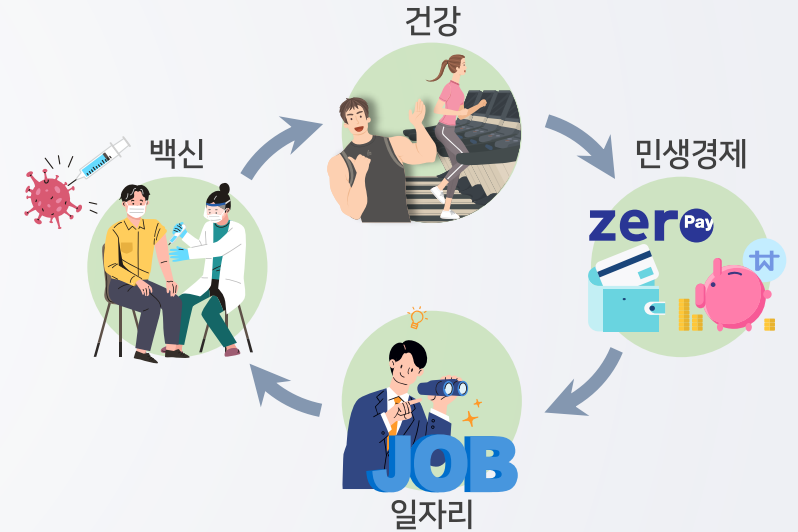
## 1 안전하고 즐거운 공간조성

- 스마트 통합 방재 시스템 구축
- 스마트 대중교통시스템 마련
- 지역 맞춤 도시재생사업 활성화



## 2 건강한 일상회복

- 권역별 통합의료벨트 구축
- 감염병 전담병원 설립



## 3 민생경제 활력회복

- 고용취약계층 사회안전망 강화
- 중소기업·소상공인 매출 확대 및 운영 지원

## 4 다 함께 행복한 복지

- 보건·일자리·복지 원스톱 보건복지전달체계 구축
- ICT 연계 인공지능 통합 돌봄



국가균형발전  
선도  
부울경  
초광역협력

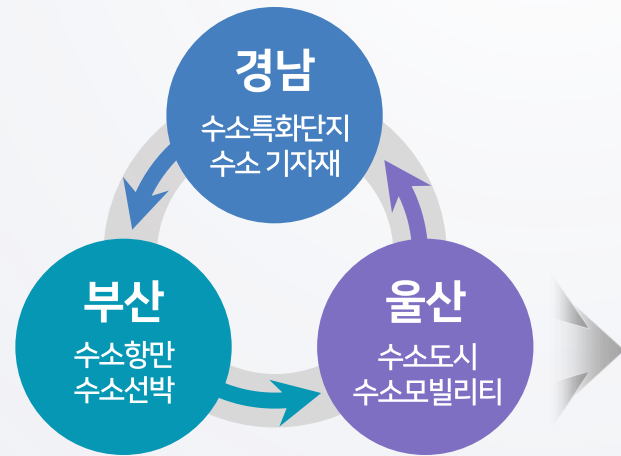
1 동일생활권  
- 광역대중교통망 구축

- 거점 연계 광역도로망 구축
- 광역철도망 구축
- 대중교통연계 환승 체계 마련



2 동일경제권 - 공동협력산업 육성

- 부울경 수소경제권 혁신 플랫폼 구축
- 동북아 스마트 물류산업 육성



국가균형발전  
선도  
부울경  
초광역협력

3 지역공동체 협력 인재양성

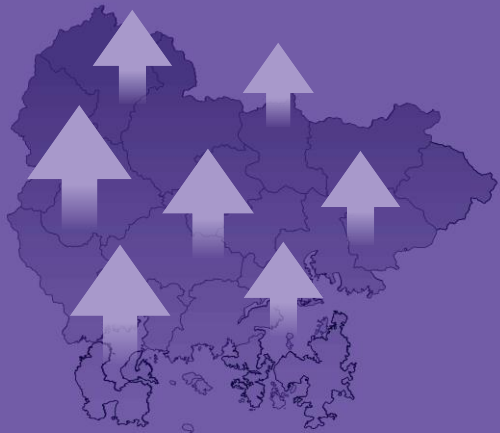
- 지역혁신플랫폼 (초광역협력 공유대학 모델 확산)
- 고등교육혁신특화지역 운영



4 초광역협력 추진체계 및 기반마련

- 부울경 특별지방자치단체 구성
- 부울경 초광역협력 민간협의체·시민참여단·자문단 운영

# 서부경남 균형발전



## 1 국가우주산업벨트 조성

- 서부경남 항공산업 인프라 활용  
국가우주산업 육성 중심지 조성



출처 : 한국항공우주연구원, 누리호 발사

## 천연바이오산업



## 2 바이오메디컬 산업 혁신벨트 조성

- 서부경남 천연바이오산업+동부경남 연계  
바이오메디컬산업 육성

## 3 디지털 문화콘텐츠 밸류체인 구축

- 서부경남 문화산업 인프라+동부경남 연계  
디지털 문화콘텐츠산업 육성



03

서부경남  
균형발전

4 첨단소재 벨트 구축

• 부산~동부전남 협력 첨단소재 산업 육성

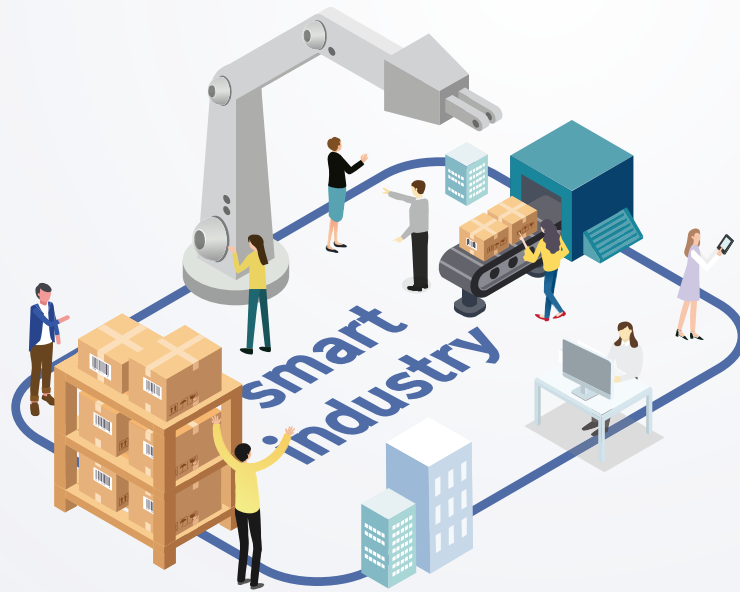
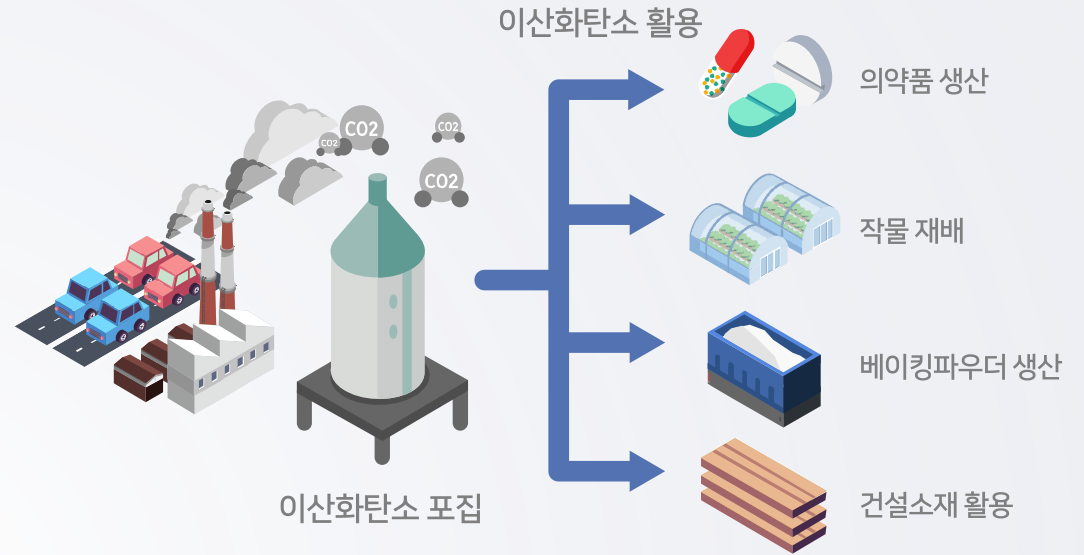


5 서부경남 접근성 개선

• 수도권 및 인근 거점도시와 접근성 개선  
광역도로망·철도망 구축

### 1 미래산업 육성

- 친환경에너지산업, 미래자동차 등 미래 신산업 육성 (탄소 포집·활용·저장 기술 실증사업 등)
- 연구개발-생산 연계 R&D역량 강화



### 2 핵심산업 구조전환 및 고도화

- 5G 기반 제조업 메타버스 구축
- 미래자동차 클러스터 구축
- 제조산업 데이터 인프라 구축

### 3 좋은 일자리 창출

- 청년에게 좋은 일자리 창출
- 여성일자리 지원 인프라 강화

### 4 기후위기 대응

- 경남 2050 탄소중립 로드맵 수립



2021년

- 탄소중립추진위원회·경남기후도민회의 구성·운영

2030년

- 2050 온실가스 감축 시나리오 재설계



2022년

- 2050 경남 탄소중립 로드맵 발표
- 기후인지예산제 본격 실시



2035년

- 탄소중립 로드맵 이행방안 점검



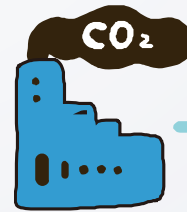
2050년

- 탄소중립 경남 실현

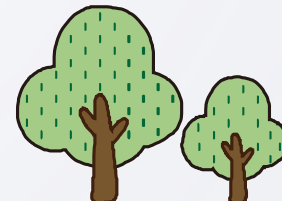


### 5 새로운 사회로의 공정 전환

- 마을공동체 활성화
- 재생에너지 확대 등 갈등관리 체계 마련



탄소배출



탄소흡수



탄소배출제로



출처 : 한국수자원공사,  
합천수상태양광발전

**감사합니다**