

8. 신청기관 진주시 정보고등학교

- 내용 : 대나무 생육이상에 대한 문의
- 진단수목 : 대나무 100여본(일대), 그 외 주변 수목
- 피해형태 : 대나무 겨울 가뭄 동해, 오죽 개화 현상,
이팝나무 잎 녹병 기주 교대, 응애 피해

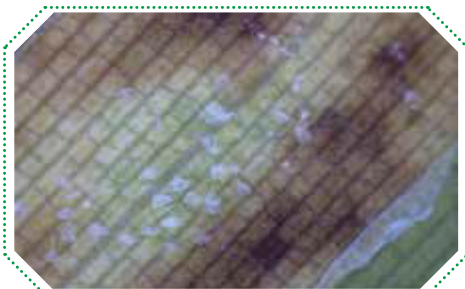
· 현장사진



수목진단(대나무, 이팝나무) 중



대나무류 응애 및 녹병 피해, 오죽 개화 현상



대나무류 응애(앞면 얼룩 반점, 뒷면에 은백색 얇은 막 형성)