

## 꽃매미

학명 : *Lycorma delicatula*

### 피해수종

참죽나무, 소태나무, 포도, 머루 등 활엽수 다수

### 피해양상

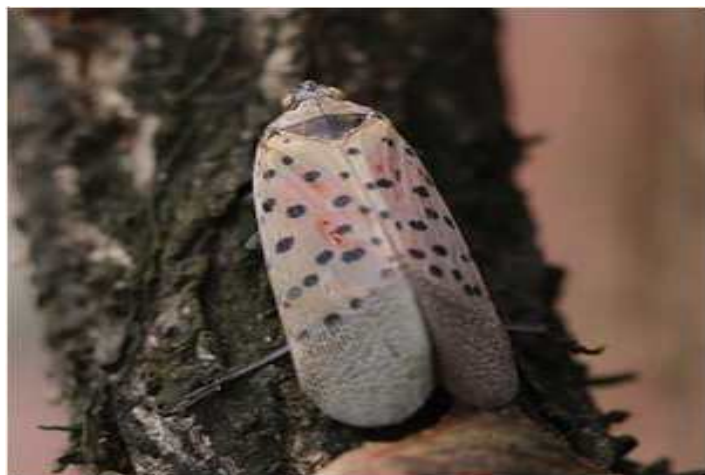
중국에서 유입된 해충으로 전국으로 확산되었다. 약충과 성충이 구침으로 수액을 흡즙하고 그을음병을 유발한다.

### 생태

연 1회 발생하고 알로 월동한다. 춘기에 부화한 약충은 날개는 없으나 뒷다리가 발달하여 점프로 이동하며, 7월 하순경 우화한 성충은 날개가 발달하고 1개월 이상 생육하며 나무 줄기, 건물 벽면 등에 산란한다.



집단 가해중인 유충



성충